



## SELF-SERVICE



Módulos fríos Self .....	pág.204
Módulos vitrinas refrigeradas Self .....	pág.206
Módulos islas centrales fríos Self .....	pág.210
Módulos calientes Self .....	pág.211
Módulos muebles neutros Self .....	pág.215
Muebles dispensadores de platos y cestas de lavavajillas .....	pág.217
Mueble y carro para dispensador de platos calientes .....	pág.217
Guías correbandejas .....	pág.218
Muebles de reciclaje .....	pág.218
Carros para bandejas autoservicio .....	pág.218
Dispensadores de pan, cubiertos, bandejas, vasos, etc. ....	pág.219
Zócalos y kit de ruedas .....	pág.220
Kit termómetro digital y kit evaporación automática .....	pág.220
Pantallas con soporte, de luz y de luz-calor para elementos Self .....	pág.221
Cristales de seguridad para pantallas self-service .....	pág.222
Paneles frontales decorativos para self-service adultos e infantil .....	pág.224
Self service infantil .....	pág.226
Módulos fríos Self infantil .....	pág.228
Módulos vitrinas refrigeradas Self infantil .....	pág.229
Módulos calientes Self infantil .....	pág.230
Módulos muebles neutros Self infantil .....	pág.233
Dispensadores de pan, cubiertos, bandejas, vasos, etc. Self infantil .....	pág.235
Dispensadores sobremesa de pan, cubiertos, bandejas, vasos, etc. ....	pág.235
Correbandejas, zócalos, ruedas, pantallas, cristales y paneles Self infantil .....	pág.235



**Máxima calidad**  
Productos fabricados en acero inoxidable de primera calidad AISI 304 18/10 equipados con componentes de alta calidad de fabricación europea, diseñados para un uso profesional intensivo y duradero.



**Fácil instalación**  
El sistema constructivo modular formado por conjuntos de muebles independientes simplifica la instalación del self-service. Los accesorios están diseñados para instalarse con rapidez y facilidad.



**Eficiencia y tecnología**  
Los módulos self-service fríos y calientes son altamente eficientes gracias a la ingeniería aplicada en su diseño técnico y al uso de tecnologías de vanguardia en gases refrigerantes y aislamientos.



**Higiene y ergonomía**  
Los materiales empleados y los amplios radios sanitarios aplicados a las superficies aseguran una total higiene. Todos los elementos se han diseñado atendiendo a la ergonomía y facilidad de uso.



**Acabados y diseño**  
Los acabados y detalles de diseño son de gama alta. Herrajes metálicos, cristales templados, puertas suspendidas, ajustes perfectos. Sin soldaduras, remaches, plásticos o guías a la vista.



**Personalización**  
El self-service de Eratos puede adaptarse y personalizarse gracias al uso de paneles desmontables en color liso o madera, además de con láminas adhesivas de vinilo de cualquier diseño.



**Amplia gama**  
La enorme variedad de modelos, combinaciones y capacidades disponibles permite proyectar líneas de self-service que se adecúen exactamente a las necesidades de cada proyecto.

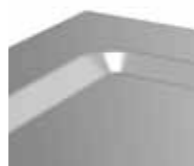


**Self-service infantil**  
Diseñado específicamente para el servicio de comida y bebida a niños. Se ha diseñado atendiendo cuidadosamente tanto a la seguridad de los niños como a la ergonomía de uso, ver pág. 226.

## PLACAS FRÍAS



- Fabricado en acero inoxidable AISI-304 18/10, acabado satinado.
- Pista fría con aislamiento ecológico de alta densidad.
- Refrigeración mediante serpentín de cobre, unidad condensadora con gas R-290 y control termostático digital.
- Intervalo de temperatura en la placa -4°C/+4°C.
- Unidad condensadora extraíble en 3/4 partes lo que facilita el mantenimiento y la limpieza.
- Desagüe incorporado.
- Patas robustas regulables en altura mediante rosca oculta, con zócalo decorativo opcional, ver pág. 220.
- Tensión monofásica 230V/50Hz.
- Panel frontal decorativo en acero inoxidable. Opcionalmente puede suministrarse en color liso o imitación madera, ver pág. 224.



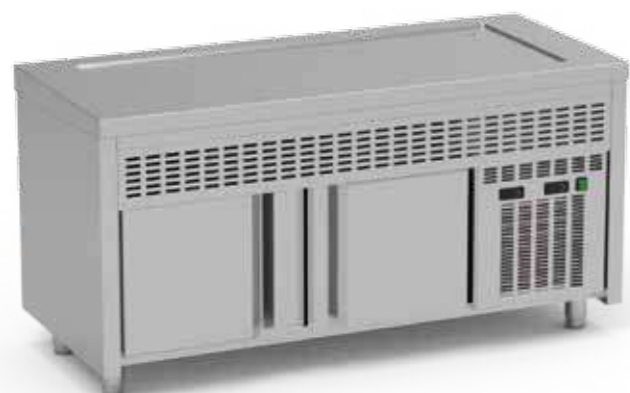
Detalle embutición placa fría

## PISTA FRÍA ABIERTA



Modelo	Dimensiones	Capacidad	Consumo (W)	PVP (€)
SPFA-80	800x700x850	2GN	240	<b>2.542</b>
SPFA-120	1200x700x850	3GN	240	<b>2.666</b>
SPFA-160	1600x700x850	4GN	280	<b>2.824</b>
SPFA-200	2000x700x850	5GN	480	<b>3.325</b>
SPFA-225	2250x700x850	6GN	480	<b>3.695</b>

## PISTA FRÍA CON RESERVA



- Refrigeración mediante evaporador ventilado con desescarche automático. Gas R-290.
- Panel de control adicional con interruptor luminoso y termómetro-termostato digital +4/+12°C.
- Reserva fría aislada con poliuretano ecológico inyectado de densidad 40 kg/m³.
- Guías extraíbles para cubetas GN1/1 separadas 70mm.
  - Modelo SPFR-160: 6 pares de guías.
  - Modelos SPFR-200 y SPFR-225: 10 pares de guías.

Modelo	Dimensiones	Capacidad	Consumo(W)	PVP (€)
SPFR-120	1200x700x850	3GN	480	<b>3.635</b>
SPFR-160	1600x700x850	4GN	520	<b>3.950</b>
SPFR-200	2000x700x850	5GN	720	<b>4.680</b>
SPFR-225	2250x700x850	6GN	720	<b>4.957</b>

Pantalla, cristal y correbandejas no incluidos en el precio. Ver pág. 218, 221-223.

## CUBAS FRÍAS



- Fabricado en acero inoxidable AISI-304 18/10, acabado satinado.
- Cuba fría con cantos sanitarios redondeados y capacidad para cubetas GN de profundidad máxima 200mm.
- Aislamiento mediante poliuretano ecológico de alta densidad.
- Refrigeración mediante serpentín de cobre, unidad condensadora con gas R-290 y control termostático digital.
- Intervalo de temperatura en la cuba 0°C/+5°C.
- Unidad condensadora extraíble en 3/4 partes lo que facilita el mantenimiento y la limpieza.
- Desagüe incorporado.
- Patas robustas regulables en altura mediante rosca oculta, con zócalo decorativo opcional, ver pág. 220.
- Tensión monofásica 230V/50Hz.
- Panel frontal decorativo en acero inoxidable. Opcionalmente puede suministrarse en color liso o imitación madera, ver pág.224.

## CUBA FRÍA ABIERTA



Modelo	Dimensiones	Capacidad	Consumo(W)	PVP (€)
SCFA-80	800x700x850	2GN-200	240	<b>2.591</b>
SCFA-120	1200x700x850	3GN-200	240	<b>2.714</b>
SCFA-160	1600x700x850	4GN-200	280	<b>3.055</b>
SCFA-200	2000x700x850	5GN-200	480	<b>3.739</b>
SCFA-225	2250x700x850	6GN-200	480	<b>4.104</b>

## CUBA FRÍA CON RESERVA



- Refrigeración mediante evaporador ventilado con desescarche automático. Gas R-290.
- Panel de control adicional con interruptor luminoso y termómetro-termostato digital +4/+12°C.
- Reserva fría aislada con poliuretano ecológico inyectado de densidad 40 kg/m³.
- Guías extraíbles para cubetas GN 1/1 separadas 70mm.
  - Modelo SCFR-160: 6 pares de guías.
  - Modelos SCFR-200 y SCFR-225: 10 pares de guías.

Modelo	Dimensiones	Capacidad	Consumo(W)	PVP (€)
SCFR-120	1200x700x850	3GN-200	480	<b>3.736</b>
SCFR-160	1600x700x850	4GN-200	520	<b>4.179</b>
SCFR-200	2000x700x850	5GN-200	720	<b>5.091</b>
SCFR-225	2250x700x850	6GN-200	720	<b>5.365</b>

Pantalla, cristal y correbandejas no incluidos en el precio, ver pág. 218, 221-223. Bandejas GN no incluidas en el precio. Ver pág. 165.

### CONJUNTO VITRINA REFRIGERADA CON BASE AISLADA Y MUEBLE



- Fabricado en acero inoxidable AISI-304 18/10, satinado.
- Encimera del mueble con cantos frontales de 50mm en punto redondo, totalmente soldados.
- Base inferior embutida con esquinas redondeadas para una mayor higiene y facilidad de limpieza que incorpora aislamiento ecológico de alta densidad.
- Unidad condensadora extraíble que facilita el mantenimiento y la limpieza.
- Refrigeración mediante evaporador ventilado, unidad condensadora con gas R-290 y control termostático digital.
- Patas robustas regulables en altura mediante rosca oculta, con zócalo decorativo opcional, ver pág. 220.
- Panel frontal decorativo en acero inoxidable. Opcionalmente puede suministrarse en color liso o imitación madera, ver pág. 224.
- Desagüe incorporado.
- Puertas correderas de doble cristal en el lado del servicio y puertas abatibles de metacrilato en el lado del cliente.
- 3 estantes de cristal desmontables.
- Iluminación interior de bajo consumo.
- Tensión monofásica 230V/50Hz.
- Intervalo de temperatura de trabajo +4°C/+12°C.

### CONJUNTO VITRINA REFRIGERADA CON BASE AISLADA Y RESERVA NEUTRA



Modelo	Dimensiones	Capacidad	Consumo(W)	PVP (€)
SVPN-160	1600x700x1850	4GN	1080	<b>6.116</b>
SVPN-200	2000x700x1850	5GN	1460	<b>7.089</b>
SVPN-225	2250x700x1850	6GN	1460	<b>8.158</b>

### CONJUNTO VITRINA REFRIGERADA CON BASE AISLADA Y RESERVA FRÍA



- Reserva inferior refrigerada con grupo frigorífico independiente mediante evaporador ventilado con desescarche automático. Gas R-290.
- Panel de control adicional con interruptor luminoso y termómetro-termostato digital +4/+12°C.
- Reserva aislada con poliuretano ecológico inyectado de densidad 40 kg/m<sup>3</sup>. Desagüe incorporado.
- Guías extraíbles para cubetas GN1/1 separadas 70mm.
  - Modelos SVPR-160 y SVPR-200: 6 pares de guías.
  - Modelo SVPR-225: 10 pares de guías.

Modelo	Dimensiones	Capacidad	Consumo(W)	PVP (€)
SVPR-160	1600x700x1850	4GN	1320	<b>7.240</b>
SVPR-200	2000x700x1850	5GN	1700	<b>8.444</b>
SVPR-225	2250x700x1850	6GN	1700	<b>9.419</b>

Guías correbandejas no incluidas en el precio. Ver pág. 218.

### CONJUNTO VITRINA REFRIGERADA CON CUBA AISLADA Y MUEBLE



- Fabricado en acero inoxidable AISI-304 18/10, satinado.
- Encimera del mueble con cantos frontales de 50mm en punto redondo, totalmente soldados.
- Cuba embutida con cantos sanitarios redondeados y con capacidad para cubetas GN de profundidad máxima 200mm, que incorpora aislamiento ecológico de alta densidad.
- Unidad condensadora extraíble, que facilitan el mantenimiento y la limpieza.
- Refrigeración mediante evaporador ventilado, unidad condensadora con gas R-290 y control termostático digital.
- Patas robustas regulables en altura mediante rosca oculta, con zócalo decorativo opcional, ver pág.220.
- Panel frontal decorativo en acero inoxidable. Opcionalmente puede suministrarse en color liso o imitación madera, ver pág.224.
- Desagüe incorporado.
- Puertas correderas de doble cristal en el lado del servicio y puertas abatibles de metacrilato en el lado del cliente.
- 3 estantes de cristal desmontables.
- Iluminación interior de bajo consumo.
- Tensión monofásica 230V/50Hz.
- Intervalo de temperatura de trabajo +4°C/+12°C.

### CONJUNTO VITRINA REFRIGERADA CON CUBA AISLADA Y RESERVA NEUTRA



Modelo	Dimensiones	Capacidad	Consumo(W)	PVP (€)
SVCN-160	1600x700x1850	4GN-200	1080	<b>6.346</b>
SVCN-200	2000x700x1850	5GN-200	1460	<b>7.500</b>
SVCN-225	2250x700x1850	6GN-200	1460	<b>8.566</b>

### CONJUNTO VITRINA REFRIGERADA CON CUBA AISLADA Y RESERVA FRÍA

- Reserva inferior refrigerada con grupo frigorífico independiente, mediante evaporador ventilado con desescarche automático. Gas R-290.
- Panel de control adicional con interruptor luminoso y termómetro-termostato digital +4/+12°C.
- Reserva aislada con poliuretano ecológico inyectado de densidad 40 kg/m<sup>3</sup>. Desagüe incorporado.
- Guías extraíbles para cubetas GN1/1 separadas 70mm.
  - Modelos SVCR-160 y SVCR-200: 6 pares de guías.
  - Modelo SVCR-225: 10 pares de guías.

Modelo	Dimensiones	Capacidad	Consumo(W)	PVP (€)
SVCR-160	1600x700x1850	4GN-200	1320	<b>7.472</b>
SVCR-200	2000x700x1850	5GN-200	1700	<b>8.855</b>
SVCR-225	2250x700x1850	6GN-200	1700	<b>9.828</b>

Guías correbandejas no incluidas en el precio. Ver pág. 218.

## CONJUNTO VITRINA REFRIGERADA ABIERTA CON BASE AISLADA Y MUEBLE



- Fabricada en acero inoxidable AISI-304 18/10 satinado.
- Aislamiento ecológico de alta densidad.
- Puertas correderas con doble acristalamiento en el lado del servicio y persiana nocturna enrollable en el lado del cliente.
- Refrigeración mediante evaporador ventilado, unidad condensadora con gas R-290 y control termostático digital.
- Patas robustas regulables en altura mediante rosca oculta, con zócalo decorativo opcional, ver pág.220.
- Panel frontal decorativo en acero inoxidable. Opcionalmente puede suministrarse en color liso o madera. Ver pág.224.
- 3 Estantes de cristal, fácilmente extraíbles.
- Intervalo de temperatura de trabajo +4°C/+12°C.
- Iluminación interior de bajo consumo.
- Apta para mantener el producto refrigerado durante el tiempo de servicio aproximado de 3 horas.
- Incorpora desagüe.
- Tensión monofásica 230V/50Hz.

### CONJUNTO VITRINA REFRIGERADA ABIERTA CON BASE AISLADA Y RESERVA NEUTRA



Modelo	Dimensiones	Capacidad	Consumo(W)	PVP (€)
SVPPN-160	1600x700x1785	4GN	1460	8.031

### CONJUNTO VITRINA REFRIGERADA ABIERTA CON BASE AISLADA Y RESERVA FRÍA



- Reserva inferior refrigerada con grupo frigorífico independiente, mediante evaporador ventilado con desescarche automático. Gas R-290.
- Unidad condensadora extraíble en 3/4 partes lo que facilita el mantenimiento y la limpieza.
- Panel de control adicional con interruptor luminoso y termómetro-termostato digital +4/+12°C.
- Reserva aislada con poliuretano ecológico inyectado de densidad 40 kg/m³.
- 6 pares de guías extraíbles para cubetas GN 1/1, separadas 70mm.

Modelo	Dimensiones	Capacidad	Consumo(W)	PVP (€)
SVPPR-160	1600x700x1785	4GN	1700	9.157

Guías correbandejas no incluidas en el precio. Ver pág. 218.

## VITRINA REFRIGERADA ABIERTA CON BASE AISLADA



- Fabricada en acero inoxidable AISI-304 18/10, acabado satinado.
- Base inferior embutida con esquinas redondeadas para una mayor higiene y facilidad de limpieza.
- Aislamiento por poliuretano inyectado ecológico de alta densidad y gran espesor.
- Puertas correderas con doble acristalamiento en el lado de servicio y persiana nocturna enrollable en el lado del cliente.
- 3 estantes interiores de cristal, fácilmente extraíbles.
- Refrigeración mediante evaporador ventilado, unidad condensadora con gas R-290 y control termostático digital.
- Intervalo de temperatura de trabajo +4°C/+12°C.
- Iluminación interior de bajo consumo.
- Unidad condensadora incorporada.
- Apta para mantener el producto refrigerado durante el tiempo de servicio, aprox. 2h.

Modelo	Dimensiones	Consumo (W)	Potencia (W)	Voltaje	PVP (€)
SVSP-160	1525x655x1355	1460	1930	230V/50Hz	5.216

## VITRINAS REFRIGERADAS DE AUTOSERVICIO CON BASE AISLADA

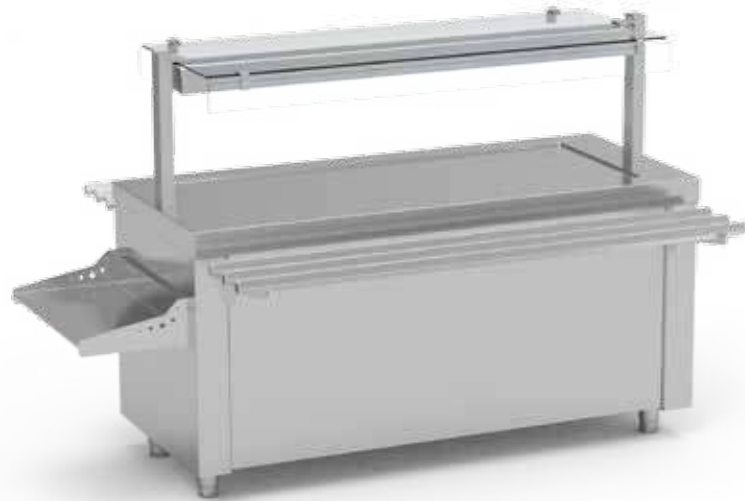
- Fabricadas en acero inoxidable AISI-304 18/10, acabado satinado.
- Refrigeración mediante evaporador ventilado, unidad condensadora con gas R290 y control termostático digital.
- Intervalo de temperatura de trabajo +4°C/+12°C.
- Base inferior embutida con esquinas redondeadas para una mayor higiene y facilidad de limpieza.
- Aislamiento por poliuretano ecológico de alta densidad y gran espesor.
- Puertas correderas con doble acristalamiento en el lado de servicio y puertas abatibles de metacrilato en el lado del cliente.
- Incorpora desagüe.
- 3 estantes interiores de cristal, fácilmente extraíbles.
- Iluminación interior de bajo consumo.
- Unidad condensadora incorporada.



Modelo	Dimensiones	Consumo (W)	Potencia (W)	Voltaje	PVP (€)
SVSM-160	1525x655x1355	1080	1690	230V/50Hz	4.295
SVSM-200	1925x655x1355	1460	1930	230V/50Hz	4.792
SVSM-225	2175x655x1355	1460	1930	230V/50Hz	5.290

## ISLA CENTRAL FRÍA

- Fabricado en acero inoxidable AISI-304 18/10, acabado satinado.
- Patas robustas regulables en altura mediante rosca oculta, con zócalo decorativo o ruedas opcionales. Ver pág. 220.
- Panel frontal decorativo en acero inoxidable. Opcionalmente puede suministrarse en color liso o imitación madera. Ver pág. 224.
- Unidad condensadora extraíble en 3/4 partes lo que facilita el mantenimiento y la limpieza.
- Tensión monofásica 230V/50Hz.



## ISLA CENTRAL PISTA FRÍA

- Encimera embutida, con aislamiento ecológico de alta densidad y desagüe incorporado.
- Refrigeración mediante serpentín de cobre, unidad condensadora con gas R-290 y control termostático digital.
- Intervalo de temperatura en la placa -4°C/+4°C.

Modelo	Dimensiones	Capacidad	Consumo(W)	PVP (€)
SPFC-160	1600x700x850	4GN	280	3.456
SPFC-200	2000x700x850	5GN	480	4.099
SPFC-225	2250x700x850	6GN	480	4.544

## ISLA CENTRAL CUBA FRÍA

- Cuba embutida con cantos redondeados con capacidad para cubetas GN de profundidad máxima 200mm, con desagüe incorporado.
- Aislamiento mediante poliuretano ecológico.
- Refrigeración mediante serpentín de cobre, unidad condensadora con gas R-290 y control termostático digital.
- Intervalo de temperatura en la cuba 0°C/+5°C.

Modelo	Dimensiones	Capacidad	Consumo(W)	PVP (€)
SCFC-160	1600x700x850	4GN-200	280	3.686
SCFC-200	2000x700x850	5GN-200	480	4.511
SCFC-225	2250x700x850	6GN-200	480	4.953

## SOPORTE LATERAL PLATOS

- Fabricado en acero inoxidable AISI-304 18/10, satinado.
- Capacidad para dos pilas de platos, de hasta Ø30 cm.
- Fácil montaje.

Modelo	Dimensiones	PVP (€)
SLP	600x330x150	237



Pantalla, cristal, correbandejas y soporte lateral platos no incluidos, ver pág. 218, 221-223. Bandejas GN no incluidas, ver pág. 165.

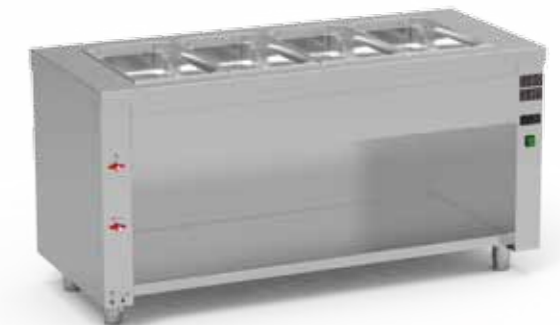
## BAÑO MARÍA HÚMEDO

- Fabricado en acero inoxidable AISI-304 18/10, satinado.
- Cuba con cantos sanitarios redondeados y capacidad para cubetas GN de profundidad máxima 200mm.
- Calentamiento de la cuba por resistencias de silicón que mejoran el rendimiento y reducen el consumo eléctrico.
- Temperatura de la cuba regulable +50°C/+90°C.
- Grifo de entrada de 1/2" y desagüe de 3/4" con mecanismo de bola y tubo rebosadero.
- Patas robustas regulables en altura mediante rosca oculta, con zócalo decorativo opcional, ver pág. 220.
- Panel frontal decorativo en acero inoxidable. Opcionalmente puede suministrarse en color liso o imitación madera, ver pág. 224.
- Modelos 2GN, 3GN, 4GN y 5GN: Tensión monofásica 230V/50Hz.
- Modelo 6GN: Tensión trifásica 400V/50Hz.



## BAÑO MARÍA HÚMEDO ABIERTO

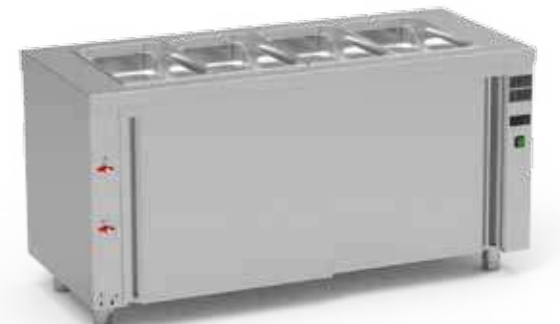
Modelo	Dimensiones	Capacidad	Consumo(W)	PVP (€)
SBMA-80	800x700x850	2GN-200	2000	2.137
SBMA-120	1200x700x850	3GN-200	2000	2.362
SBMA-160	1600x700x850	4GN-200	3000	2.760
SBMA-200	2000x700x850	5GN-200	3000	3.716
SBMA-225	2250x700x850	6GN-200	4000	3.972



## BAÑO MARÍA HÚMEDO CON RESERVA NEUTRA

- Puertas correderas suspendidas de deslizamiento suave mediante guía con rodamientos de bolas.

Modelo	Dimensiones	Capacidad	Consumo(W)	PVP (€)
SBMN-120	1200x700x850	3GN-200	2000	2.870
SBMN-160	1600x700x850	4GN-200	3000	3.345
SBMN-200	2000x700x850	5GN-200	3000	4.148
SBMN-225	2250x700x850	6GN-200	4000	4.618



## BAÑO MARÍA HÚMEDO CON RESERVA CALIENTE

- Calefacción interior por resistencias ventiladas extraíbles, con clixon térmico de seguridad.
- Aislamiento integral por doble pared y fibra de vidrio, tanto en mueble como en puertas.
- Panel de control adicional con termómetro-termostato digital e interruptor luminoso. Tª regulable +50°C/+90°C.
- Puertas correderas suspendidas de deslizamiento suave.

Modelo	Dimensiones	Capacidad	Consumo(W)	PVP (€)
SBMR-120	1200x700x850	3GN-200	4100	3.084
SBMR-160	1600x700x850	4GN-200	5100	3.489
SBMR-200	2000x700x850	5GN-200	5600	4.580
SBMR-225	2250x700x850	6GN-200	6600	4.737



Pantalla, cristal y correbandejas no incluidos, ver pág. 218, 221-223. Bandejas GN no incluidas, ver pág. 165.

## BAÑO MARÍA SECO



- Fabricado en acero inoxidable AISI-304 18/10, satinado.
- Cuba con cantos sanitarios redondeados y capacidad para cubetas GN de profundidad máxima 150mm.
- Aislamiento mediante poliuretano ecológico ignífugo.
- Calentamiento de la cuba por resistencias blindadas, protegidas mediante doble fondo perforado.
- Las resistencias son abatibles para facilitar la limpieza.
- Temperatura de la cuba regulable +50°C/+90°C.
- Patas robustas regulables en altura mediante rosca oculta, con zócalo decorativo opcional, ver pág.220.
- Panel frontal decorativo en acero inoxidable. Opcionalmente puede suministrarse en color liso o imitación madera, ver pág.224.
- Tensión monofásica 230V/50Hz.

## BAÑO MARÍA SECO ABIERTO

Modelo	Dimensiones	Capacidad	Potencia (W)	PVP (€)
SBSA-80	800x700x850	2GN-150	1200	2.057
SBSA-120	1200x700x850	3GN-150	1750	2.282
SBSA-160	1600x700x850	4GN-150	2500	2.680
SBSA-200	2000x700x850	5GN-150	2950	3.637
SBSA-225	2250x700x850	6GN-150	3500	3.895

## BAÑO MARÍA SECO CON RESERVA NEUTRA

- Puertas correderas suspendidas de deslizamiento suave mediante guía con rodamientos de bolas.

Modelo	Dimensiones	Capacidad	Potencia (W)	PVP (€)
SBSN-120	1200x700x850	3GN-150	1750	2.793
SBSN-160	1600x700x850	4GN-150	2500	3.266
SBSN-200	2000x700x850	5GN-150	2950	4.069
SBSN-225	2250x700x850	6GN-150	3500	4.539

## BAÑO MARÍA SECO CON RESERVA CALIENTE

- Calefacción interior por resistencias ventiladas extraíbles, con clixon de seguridad.
- Aislamiento integral por doble pared y fibra de vidrio, tanto en mueble como en puertas.
- Panel de control adicional con termómetro-termostato digital e interruptor luminoso.
- Temperatura regulable +50°C/+90°C.
- Puertas correderas suspendidas de deslizamiento suave.

Modelo	Dimensiones	Capacidad	Potencia (W)	PVP (€)
SBSR-120	1200x700x850	3GN-150	3850	3.007
SBSR-160	1600x700x850	4GN-150	4600	3.409
SBSR-200	2000x700x850	5GN-150	5550	4.501
SBSR-225	2250x700x850	6GN-150	6100	4.657

Pantalla, cristal y correbandejas no incluidos, ver pág. 218, 221-223. Bandejas GN no incluidas, ver pág. 165.

## ISLA CENTRAL BAÑO MARÍA HÚMEDO Y SECO

- Fabricado en acero inoxidable AISI-304 18/10, satinado.
- Cuba con cantos sanitarios redondeados.
- Apto para cubetas GN de profundidad máxima 200mm.
- Aislamiento mediante poliuretano ecológico ignífugo.
- Temperatura de la cuba regulable +50°C/+90°C.
- Patas robustas regulables en altura mediante rosca oculta, con zócalo decorativo o ruedas opcionales, ver pág.220.
- Panel frontal decorativo en acero inoxidable. Opcionalmente puede suministrarse en color liso o imitación madera, ver pág.224.
- Tensión monofásica 230V/50Hz, excepto el modelo SBMC-225 (trifásica 400V/50Hz).



## ISLA BAÑO MARÍA HÚMEDO

- Calentamiento de la cuba por resistencias de silicona que mejoran el rendimiento y reducen el consumo eléctrico.
- Grifo de entrada de 1/2" y desagüe de 3/4" con mecanismo de bola y tubo rebosadero.

Modelo	Dimensiones	Capacidad	Potencia (W)	PVP (€)
SBMC-160	1600x700x850	4GN-200	3000	3.135
SBMC-200	2000x700x850	5GN-200	3000	4.223
SBMC-225	2250x700x850	6GN-200	4000	4.513

## ISLA BAÑO MARÍA SECO

- Calentamiento de la cuba por resistencias blindadas, protegidas mediante doble fondo perforado.
- Las resistencias son abatibles para facilitar la limpieza.

Modelo	Dimensiones	Capacidad	Potencia (W)	PVP (€)
SBSC-160	1600x700x850	4GN-150	2500	3.047
SBSC-200	2000x700x850	5GN-150	2950	4.132
SBSC-225	2250x700x850	6GN-150	3500	4.425

## ISLA CENTRAL VITROCERÁMICA

- Fabricado en acero inoxidable AISI-304 18/10, satinado.
- Cristal vitrocerámico SCHOTT CERAN® de 6mm de espesor.
- Calor por resistencias de silicona, regulables mediante termostato con clixon de seguridad.
- Patas robustas regulables en altura mediante rosca oculta, con zócalo decorativo o ruedas opcionales, ver pág.220.
- Panel frontal decorativo en acero inoxidable. Opcionalmente puede suministrarse en color liso o imitación madera, ver pág.224.
- Tensión monofásica 230V/50Hz.

Modelo	Dimensiones	Capacidad	Potencia (W)	PVP (€)
SVTC-160	1600x700x850	4GN	2200	3.796
SVTC-200	2000x700x850	5GN	2750	4.875
SVTC-225	2250x700x850	6GN	3300	5.508

Pantalla, cristal, correbandejas y soporte lateral platos no incluidos, ver pág. 218, 221-223. Bandejas GN no incluidas, ver pág. 165.

## MUEBLES CON VITROCERÁMICA



- Fabricado en acero inoxidable AISI-304 18/10, satinado.
- Cristal vitrocerámico SCHOTT CERAN® de 6mm de espesor.
- Calor por resistencias de silicona, regulable mediante termostato con clixon de seguridad.
- Temperatura regulable de +50°C/+100°C.
- Encimera con cantos frontales de 50mm en punto redondo, totalmente soldados.
- Patas robustas regulables en altura mediante rosca oculta, con zócalo decorativo opcional, ver pág.220.
- Panel frontal decorativo en acero inoxidable. Opcionalmente puede suministrarse en color liso o imitación madera, ver pág.224.
- Tensión monofásica 230V/50Hz.

## VITROCERÁMICA ABIERTA

Modelo	Dimensiones	Capacidad	Potencia (W)	PVP (€)
SVTA-80	800x700x850	2GN	1100	2.404
SVTA-120	1200x700x850	3GN	1650	2.751
SVTA-160	1600x700x850	4GN	2200	3.340
SVTA-200	2000x700x850	5GN	2750	4.291
SVTA-225	2250x700x850	6GN	3300	4847

## VITROCERÁMICA CON RESERVA NEUTRA

- Puertas correderas suspendidas de deslizamiento suave mediante guía con rodamientos de bolas.

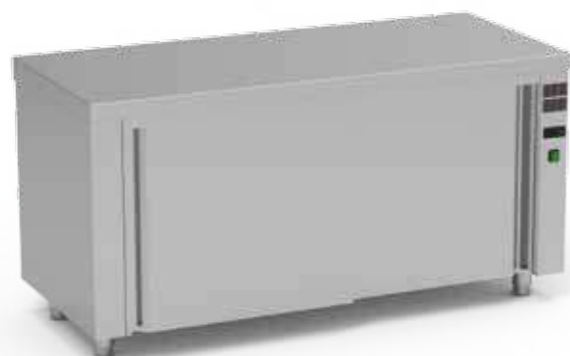
Modelo	Dimensiones	Capacidad	Potencia (W)	PVP (€)
SVTN-120	1200x700x850	3GN	1650	3.261
SVTN-160	1600x700x850	4GN	2200	3.926
SVTN-200	2000x700x850	5GN	2750	4.723
SVTN-225	2250x700x850	6GN	3300	5.494

## VITROCERÁMICA CON RESERVA CALIENTE

- Calefacción interior por resistencias ventiladas extraíbles.
- Aislamiento integral por doble pared y fibra de vidrio.
- Panel de control adicional con termostato digital.
- Temperatura regulable +50°C/+90°C.
- Puertas correderas suspendidas de deslizamiento suave.

Modelo	Dimensiones	Capacidad	Potencia (W)	PVP (€)
SVTR-120	1200x700x850	3GN	3750	3.475
SVTR-160	1600x700x850	4GN	4300	4.069
SVTR-200	2000x700x850	5GN	5350	5.155
SVTR-225	2250x700x850	6GN	5900	5.612

## MESAS CALIENTES



- Fabricado en acero inoxidable AISI-304 18/10, satinado.
- Calefacción interior por resistencias ventiladas extraíbles.
- Aislamiento integral por doble pared y fibra de vidrio.
- Panel de control digital e interruptor luminoso.
- Temperatura regulable +50°C/+90°C.
- Puertas correderas suspendidas de deslizamiento suave.
- Panel frontal decorativo en acero inoxidable. Opcionalmente puede suministrarse en color liso o imitación madera.
- Tensión monofásica 230V/50Hz.

Modelo	Dimensiones	Potencia (W)	PVP (€)
SMC-120	1200x700x850	2100	2.205
SMC-160	1600x700x850	2600	2.631
SMC-180	1800x700x850	3100	3.127
SMC-200	2000x700x850	3100	3.410
SMC-225	2250x700x850	3100	3.645

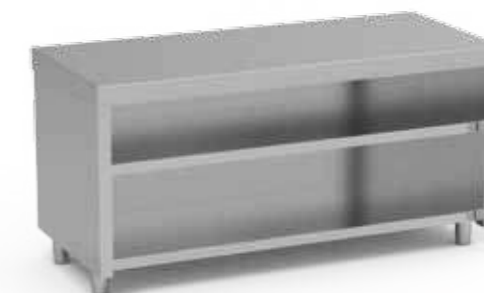
## MUEBLES NEUTROS

- Fabricado en acero inoxidable AISI-304 18/10, satinado.
- Patas robustas regulables en altura mediante rosca oculta, con zócalo decorativo opcional, ver pág.220.
- Panel frontal decorativo en acero inoxidable. Opcionalmente puede suministrarse en color liso o imitación madera, ver pág.224.



## NEUTROS ABIERTOS

Modelo	Dimensiones	PVP (€)
SNA-40	400x700x850	772
SNA-50	500x700x850	871
SNA-60	600x700x850	903
SNA-80	800x700x850	1.033
SNA-100	1000x700x850	1.165
SNA-120	1200x700x850	1.287
SNA-140	1400x700x850	1.413
SNA-160	1600x700x850	1.491
SNA-180	1800x700x850	1.570
SNA-200	2000x700x850	1.651



## NEUTROS CON PUERTAS CORREDERAS

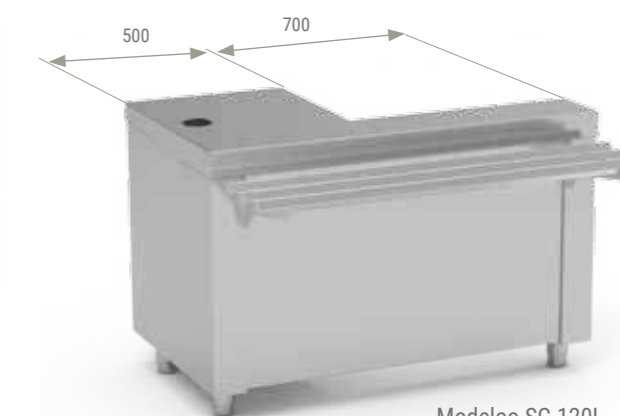
- Puertas correderas suspendidas de deslizamiento suave mediante guía con rodamientos de bolas, excepto el modelo SNB-80 que incorpora dos puertas batientes.

Modelo	Dimensiones	PVP (€)
SNB-80	800x700x850	1.383
SNC-100	1000x700x850	1.420
SNC-120	1200x700x850	1.573
SNC-140	1400x700x850	1.727
SNC-160	1600x700x850	1.822
SNC-180	1800x700x850	1.917
SNC-200	2000x700x850	2.012



## MUEBLES CAJA

- Incluye cajón.
- Pasacables en encimera con tapa desmontable.
- Incluye preinstalación eléctrica con enchufe.



Modelo	Dimensiones	PVP (€)
SC-120I	1200x700x850	1.307
SC-120D	1200x700x850	1.307

Modelo SC-120I

Soportes, cristal y correbandejas no incluidos en el precio, ver pag. 218, 221-223.

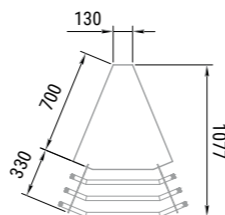


## MÓDULOS NEUTROS ANGULARES

- Fabricado en acero inoxidable AISI-304 18/10, con acabado satinado.
- Patas robustas regulables en altura mediante rosca oculta, con zócalo decorativo opcional, ver pág.220.
- Panel frontal decorativo en acero inoxidable. Opcionalmente puede suministrarse en color liso o imitación madera, ver pág.224.

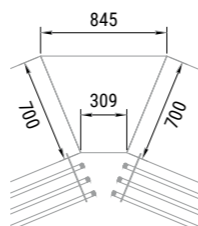


### MÓDULO ANGULAR ABIERTO 45°



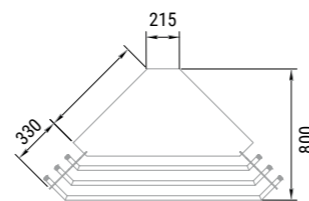
Modelo	Dimensiones	PVP (€)
SAA-45	665x700x850	1.029

### MÓDULO ANGULAR CERRADO 45°



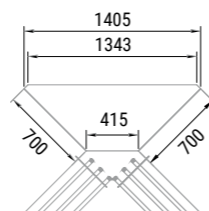
Modelo	Dimensiones	PVP (€)
SAC-45	845x650x850	1.104

### MÓDULO ANGULAR ABIERTO 90°



Modelo	Dimensiones	PVP (€)
SAA-90	1205x585x850	1.319

### MÓDULO ANGULAR CERRADO 90°



Modelo	Dimensiones	PVP (€)
SAC-90	1405x525x850	1.262

Correbandejas no incluidos en el precio. Ver pág. 218.

## MUEBLES DISPENSADORES

- Fabricados en acero inoxidable AISI-304 18/10, con acabado satinado.
- Patas robustas regulables en altura mediante rosca oculta, con zócalo decorativo opcional, ver pág.220.
- Panel frontal decorativo en acero inoxidable. Opcionalmente puede suministrarse en color liso o imitación madera, ver pág.224.

### DISPENSADOR DE PLATOS NEUTROS Y CALIENTE

- Sistema de resortes regulables que mantiene los platos a nivel de encimera.
- Los modelos calientes incluyen interruptor luminoso y resistencia eléctrica regulable por termostato analógico.
- Aptos para platos de 210 a 278 mm de diámetro.
- Tapa de material plástico para un mejor aislamiento térmico opcional.

Modelo	Tipo	Nº de platos(aprox)	Dimensiones	Potencia (W)	PVP (€)
SDPN-40	Neutro	45	400x700x850	-	1.563
SDPN-80	Neutro	90	800x700x850	-	2.029
SDPC-40	Caliente	45	400x700x850	500	2.035
SDPC-80	Caliente	90	800x700x850	1000	3.170
TDP	Tapa	-	ø365x80	-	70



### DISPENSADOR DE CESTAS DE VAJILLA

- Aptos para cestas de 500x500mm.
- Las cestas se mantienen al nivel de encimera mediante sistema regulable de resortes.

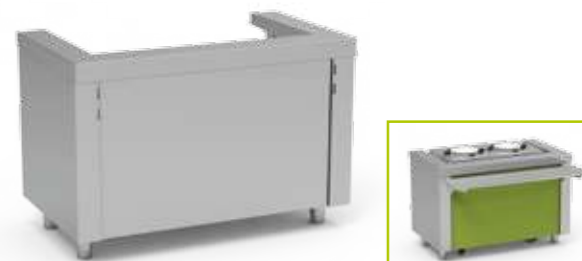
Modelo	Nº de cestas (aprox)	Dimensiones	PVP (€)
SDC-80	10 de h=50	800x700x850	2.372



## MUEBLE PARA CARRO DISPENSADOR DE PLATOS

- Diseñado para alojar un carro dispensador de platos calientes modelo CDPC, no incluido.
- Incluye preinstalación eléctrica con enchufe, para la conexión del carro dispensador CDPC.
- Carro CDPC y correbandejas no incluido.

Modelo	Dimensiones	PVP (€)
SHDP-120	1200x700x850	1.478



SHDP-120 + CDPC

## CARRO DISPENSADOR DE PLATOS CALIENTES

- Construidos en acero inoxidable AISI 304 18/10, satinado.
- Equipado con asa de transporte y 4 ruedas giratorias, 2 con freno.
- Aptos para platos de 210 a 278 mm de diámetro.
- Los platos se mantienen al nivel de encimera mediante sistema regulable de resortes.
- Interruptor de marcha luminoso y resistencia eléctrica regulable por termostato analógico.
- Como opción, puede incorporarse una tapa de material plástico para un mejor aislamiento térmico, modelo TDP.

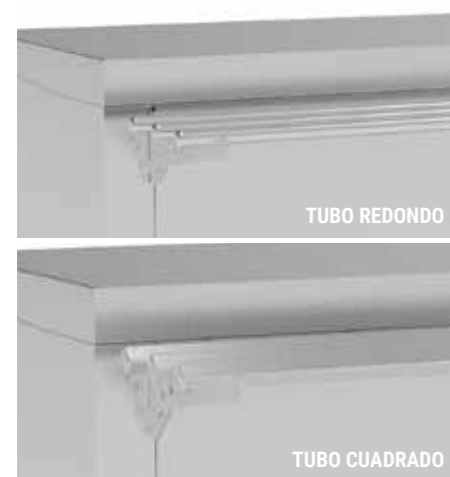
Modelo	Nº de platos (aprox)	Dimensiones	Potencia (W)	PVP (€)
CDPC	90	920x600x850	1000	2.248
TDP	Tapa	ø365x80	-	70



Correbandejas no incluidos en el precio. Ver pág. 218.

## GUÍAS CORREBANDEJAS

- Modelos SCBR: fabricadas en tubo redondo de acero inoxidable AISI 304 18/10.
- Modelos SCBC: fabricadas en tubo cuadrado de acero inoxidable AISI 304 18/10.
- Fácil instalación, sin tornillos ni herramientas.
- Opcionalmente, bajo pedido, los correbandejas pueden colocarse en la parte trasera.



Tipo	Dimensiones	EN TUBO REDONDO		EN TUBO CUADRADO	
		Modelo	P.V.P. (€)	Modelo	P.V.P. (€)
Lineal	400x330x130	SCBR-40	212	SCBC-40	212
Lineal	600x330x130	SCBR-60	220	SCBC-60	220
Lineal	800x330x130	SCBR-80	228	SCBC-80	228
Lineal	1000x330x130	SCBR-100	237	SCBC-100	237
Lineal	1200x330x130	SCBR-120	253	SCBC-120	253
Lineal	1400x330x130	SCBR-140	272	SCBC-140	272
Lineal	1600x330x130	SCBR-160	291	SCBC-160	291
Lineal	1800x330x130	SCBR-180	316	SCBC-180	316
Lineal	2000x330x130	SCBR-200	351	SCBC-200	351
Lineal	2250x330x130	SCBR-225	385	SCBC-225	385
Angular 45°	-	SCBAAR-45	348	SCBAAC-45	348
Angular 90°	-	SCBAAR-90	410	SCBAAC-90	410

## MUEBLES DE RECICLAJE

- Fabricado en acero inoxidable 304 18/10 satinado.



Modelo	Dimensiones	PVP (€)	Modelo	Dimensiones	PVP (€)
SHR-120	1200x700x850	1944	SHR-160	1600x700x850	2.398

## CARROS PARA BANDEJAS AUTOSERVICIO



- Fabricados en acero inoxidable con acabado satinado.
- Permite almacenar bandejas de ancho 290/380 mm y 530 mm de fondo.
- Guías soldadas a la estructura, dotadas de topes.
- 4 ruedas giratorias antisonoras de Ø125mm (2 con freno), dotadas con para-choques de goma.

Dimensiones	Nº de guías	DESMONTADOS		SOLDADOS	
		Modelo	P.V.P. (€)	Modelo	P.V.P. (€)
445x565x1825	12	CBAD-12	553	CBA-12	607
860x565x1825	24	CBAD-24	749	CBA-24	839

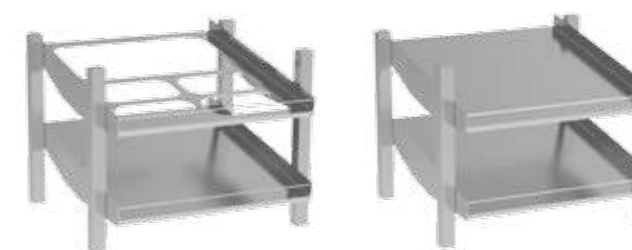
## TOLVA DE PAN Y CUBERTERO DE SOBREMESA



- Fabricado en acero inoxidable 304 18/10 satinado.
- Incluye cubertero de plástico.

Modelo	Dimensiones	PVP (€)
SPNS	710x700x500	632

## DISPENSADORES DE PAN, CUBIERTOS Y VASOS



Modelo SDPS

Modelo SDVS

- Fabricados en acero inoxidable AISI 304 18/10.
- Patas en tubo rectangular de 60x40mm.
- Dos sistemas de sujeción posibles: Pies regulables o atornillado a encimera (ambos incluidos de serie).
- En el modelo SDPS, la bandeja superior incorpora orificios para 1 cubeta GN 1/1 y 4 de GN 1/4 (las cubetas no se incluyen, ver kit cubetas de acero inoxidable KCDP).



SDPS + KCDP

Modelo	Dispensador	Dimensiones	PVP (€)
SDPS	Pan, cubiertos, vasos	715x690x665	763
SDVS	Platos	715x690x665	871
KCDP	Kit cubetas GN	1 GN 1/1 100 4 GN 1/4 100	131

## DISPENSADORES DE PIE DE PAN, CUBIERTOS, VASOS Y BANDEJAS

- Fabricado en acero inoxidable 304 18/10 satinado.
- Patas tubo 40x60mm.
- Modelo SPNP incluye cubertero de plástico.
- Robustas patas regulables en altura mediante tornillo oculto.
- Las bandejas superiores de los modelos SPNG y SPDG incorporan orificios para la ubicación de 3 cubetas GN1/1 y 4 de GN 1/4, no incluidas en el precio. Para facilitar el servicio disponemos del kit cubetas SKCD donde se suministran 3 cubetas GN1/1-100 y 4 cubetas GN1/4-100 de acero inoxidable.



Modelo SPNP

Modelo SDVP

Modelo SPNG+SKCD

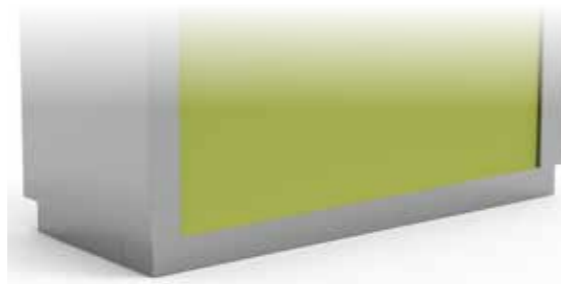
Modelo SPDG+SKCD

Modelo	Dimensiones	Dispensador	Nº de divisiones	PVP (€)
SPNP	720x700x1560	Pan, cubiertos, vasos y bandejas	4	1.348
SDVP	720x700 x1560	Platos	7	1.509
SPNG	720x700 x1560	Pan, cubiertos, vasos y bandejas	4	1.799
SPDG	720x1400x1560	Pan, cubiertos, vasos y bandejas	7+4	3.075
SKCD	Kit cubetas GN	3 GN1/1-100 y 4 pozos GN1/4-100	-	204

## ZÓCALOS

- Fabricados en acero inoxidable AISI 304 18/10.
- Fácil instalación.

Modelo	Tipo	Dimensiones	P.V.P. (€)
SZ-40	Frontal	400x100x135	71
SZ-60	Frontal	600x100x135	90
SZ-80	Frontal	800x100x135	112
SZ-100	Frontal	1000x100x135	154
SZ-120	Frontal	1200x100x135	173
SZ-140	Frontal	1400x100x135	190
SZ-160	Frontal	1600x100x135	231
SZ-180	Frontal	1800x100x135	273
SZ-200	Frontal	2000x100x135	318
SZ-225	Frontal	2250x100x135	359
SZAA-45	Ang. abierto 45°	-	110
SZAC-45	Ang. cerrado 45°	-	105
SZAA-90	Ang. abierto 90°	-	142
SZAC-90	Ang. cerrado 90°	-	130
SZL-70	Lateral	373x100x135	98
SZLI	Lateral isla (2 uds.)	160x100x135	181



## KIT DE RUEDAS

- Ruedas de Ø125mm.
- Se suministran dos ruedas con freno en cada kit.

Para muebles	Modelo	Nº de ruedas	P.V.P. (€)
≤ 2000 mm	KRM4	4	234
> 2000 mm	KRM6	6	352



## KIT TERMOMETRO DIGITAL

- Permite mostrar al público la temperatura del elemento Drop-In situado en la parte inferior: pista/cuba fría o placa/cuba caliente.

Modelo	Apto para	Dimensiones	P.V.P. (€)
KTD-F	Drop-in fríos	102x132x42	73
KTD-C	Drop-in calientes	102x132x42	73



## KIT EVAPORACIÓN AUTOMÁTICA



- Bandeja fabricada en resina de policarbonato.
- Temperatura máxima de servicio 130°C.
- Dos capacidades disponibles 1,5 y 2,8 litros.

Modelo	Capacidad (L)	Dimensiones	P.V.P. (€)
KEA-15	1,5	325x200x41	119
KEA-28	2,8	300x154x107	141

## COMPOSICIÓN CONJUNTO PANTALLAS SELF-SERVICE

La amplia diversidad de soportes, pantallas y cristales permite encontrar una solución adecuada a cada necesidad o ambiente. Para componer una pantalla completa se requieren los siguientes elementos:

- Soporte**, elegir entre los tres tipos existentes: redondo, rectangular o rectangular inclinado, se suministran 2 unidades.
  - Pantalla**, elegir entre, pantalla de luz o pantalla de luz y calor.  
En el caso que quiera colocar solo el cristal, sin la pantalla, solo en los modelos 4GN, 5GN y 6GN, deberá adicionar, como refuerzo, un "soporte unión para cristales sin pantalla".
  - Cristales**, elegir entre las distintas posibilidades de cristales superiores, curvo, recto o inclinado.  
Los cristales incorporan herrajes de unión correspondientes, en los casos que sean precisos.
  - Cristales protectores**, si precisa cubrir, para mayor seguridad, la parte frontal o la parte lateral, deberá seleccionar el cristal correspondiente.  
En las páginas siguientes encontrará el desglose de cada uno de los elementos que se mencionan en esta.
- IMPORTANTE:** Si precisa saber cuál es la medida de largo entre centros de los soportes, lo encontrará en la columna "L" de las características de las pantallas que va a utilizar.



## 1 SOPORTES PARA PANTALLAS SELF-SERVICE

- Fabricados en acero inoxidable AISI 304 18/10.
- Se suministran dos soportes por modelo.
- Si utiliza soportes y directamente el cristal, sin pantalla, para los modelos 4GN, 5GN y 6GN, es preciso solicitar un refuerzo que une los dos soportes "soporte-unión para cristales sin pantalla neutro).



SOPORTE REDONDO Ø 50 mm

Modelo	Tipo	Medidas	PVP (€)
SSP	Simple	Ø50x440	271
SDP	Doble	Ø50x645	392



SOPORTE RECTANGULAR

Modelo	Tipo	Medidas	PVP (€)
SSR	Simple	60x40x440	271
SDR	Doble	60x40x645	392



SOPORTE RECTANGULAR INCLINADO

Modelo	Tipo	Medidas	PVP (€)
SSI	Simple	60x40x440	271

## 2 PANTALLAS PARA SOPORTES

- Fabricadas en acero inoxidable AISI 304 18/10 satinado, de fácil instalación.
- En las pantallas de luz, la iluminación se produce mediante LED.
- En las pantallas de luz y calor, la iluminación se realiza mediante lámparas halógenas y la calefacción con resistencias cerámicas.
- Conexión eléctrica 230 V/50-60Hz.

### PANTALLAS DE LUZ



Cap.	Modelo	Dimensiones	L	Potencia(W)	P.V.P. (€)
2GN	SPL-2GN	630x135x75	697	16	<b>338</b>
3GN	SPL-3GN	1030x135x75	1097	16	<b>380</b>
4GN	SPL-4GN	1430x135x75	1497	32	<b>431</b>
5GN	SPL-5GN	1830x135x75	1897	32	<b>474</b>
6GN	SPL-6GN	2080x135x75	2147	32	<b>542</b>

### PANTALLAS DE LUZ Y CALOR



Cap.	Modelo	Dimensiones	L	Potencia(W)	P.V.P. (€)
2GN	SPC-2GN	630x135x75	697	620	<b>412</b>
3GN	SPC-3GN	1030x135x75	1097	990	<b>474</b>
4GN	SPC-4GN	1430x135x75	1497	1360	<b>540</b>
5GN	SPC-5GN	1830x135x75	1897	1730	<b>641</b>
6GN	SPC-6GN	2080x135x75	2147	2100	<b>739</b>

### SOPORTES UNIÓN PARA CRISTALES SIN PANTALLA

- En el caso de instalar cristales sin pantalla (neutros), como refuerzo para el posible pandeo de los mismos, en los modelos 4GN, 5GN y 6GN deberá incorporar estos soportes-uniones.



Para cristales	Modelo	Dimensiones	P.V.P. (€)
4GN	SPN-4GN	1430x70x16	<b>52</b>
5GN	SPN-5GN	1830x70x16	<b>55</b>
6GN	SPN-6GN	2080x70x16	<b>58</b>

## 3 CRISTALES

### CRISTALES CURVOS

- Cristales templados de seguridad.
- Cristales compatibles con soportes SSP/SDP y SSR/SDR.

#### CRISTAL CURVO 1 LADO



Modelo	Dimensiones	P.V.P. (€)
SCRS-2GN	623x380x90	<b>253</b>
SCRS-3GN	1023x380x90	<b>290</b>
SCRS-4GN	1423x380x90	<b>374</b>
SCRS-5GN	1823x380x90	<b>405</b>
SCRS-6GN	2073x380x90	<b>430</b>

#### CRISTAL CURVO 2 LADOS



Modelo	Dimensiones	P.V.P. (€)
SCRD-4GN	1423x570x90	<b>384</b>
SCRD-5GN	1823x570x90	<b>408</b>
SCRD-6GN	2073x570x90	<b>442</b>

## CRISTALES RECTOS

- Cristales templados de seguridad.
- Cristales compatibles con todos los soportes.

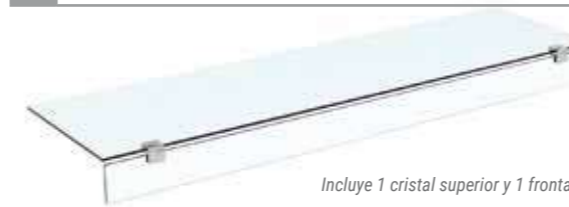
Modelo	Dimensiones	P.V.P. (€)
SCRI-2GN	623x515x6	<b>114</b>
SCRI-3GN	1023x515x6	<b>130</b>
SCRI-4GN	1423x515x6	<b>166</b>
SCRI-5GN	1823x515x6	<b>206</b>
SCRI-6GN	2073x515x6	<b>230</b>



### CRISTALES RECTOS CON VISERA

- Los cristales incorporan los herrajes necesarios para la unión entre ellos.
- Cristales templados de seguridad.
- Cristales compatibles con soportes SSP/SDP y SSR/SDR.

#### CRISTAL CON 1 VISERA



Incluye 1 cristal superior y 1 frontal

#### CRISTAL CON 2 VISERAS



Incluye 1 cristal superior y 2 frontales

Modelo	Dimensiones	Herrajes	P.V.P. (€)	Modelo	Dimensiones	Herrajes	P.V.P. (€)
SCRR-2GN	623x405x105	2	<b>234</b>	SCRDR-4GN	1423x540x105	6	<b>481</b>
SCRR-3GN	1023x405x105	2	<b>257</b>	SCRDR-5GN	1823x540x105	6	<b>575</b>
SCRR-4GN	1423x405x105	3	<b>330</b>	SCRDR-6GN	2073x540x105	6	<b>644</b>
SCRR-5GN	1823x405x105	3	<b>391</b>				
SCRR-6GN	2073x405x105	3	<b>437</b>				

## 4 CRISTALES PROTECTORES FRONTALES PARA PANTALLAS

- Cristales rectos templados de seguridad. Los cristales incorporan los herrajes necesarios para la unión entre ellos.

### PARA CRISTAL CURVO E INCLINADO



### PARA CRISTAL RECTO



Modelo	Dimensiones	Herrajes	P.V.P. (€)	Modelo	Dimensiones	Herrajes	P.V.P. (€)
SCRF-2GN	623x300x6	2+2	<b>216</b>	SCRFR-2GN	623x392x6	2+2	<b>230</b>
SCRF-3GN	1023x300x6	2+2	<b>245</b>	SCRFR-3GN	1023x392x6	2+2	<b>272</b>
SCRF-4GN	1423x300x6	3+3	<b>310</b>	SCRFR-4GN	1423x392x6	3+3	<b>348</b>
SCRF-5GN	1823x300x6	3+3	<b>390</b>	SCRFR-5GN	1823x392x6	3+3	<b>427</b>
SCRF-6GN	2073x300x6	3+3	<b>421</b>	SCRFR-6GN	2073x392x6	3+3	<b>460</b>

### CRISTALES PROTECTORES LATERALES

- Todos los cristales incorporan los herrajes necesarios para su instalación.
- Cristales rectos templados de seguridad.

Modelo	Para modelos	Dimensiones	Herrajes	P.V.P. (€)
CRPC	cristal curvo	405x265x6	1+1	<b>188</b>
CRPI	cristal inclinado	390x390x6	1+1	<b>166</b>
CRPR	cristal recto	405x265x6	1+1	<b>166</b>



## PANELES FRONTALES DECORATIVOS PARA SELF ADULTOS E INFANTIL

- Paneles fabricados en acero plastificado, desmontables e intercambiables.
- Se suministran montados.
- Acabado en color liso, imitación madera o especiales.



### PANELES EN COLOR LISO

TIPO	COLORS						COLORS			P.V.P. (€)	
	AMARILLO	NARANJA	ROJO	BURDEOS	AZUL	VERDE	BLANCO	GRIS	BEIGE		NEGRO
	RAL-1023	RAL-2008	RAL-3020	RAL-3003	RAL-5003	RAL-6001	RAL-9003	RAL-7040	RAL-1015	RAL-9005	
Frontal 400	SP-40-AM	SP-40-NA	SP-40-RO	SP-40-BU	SP-40-AZ	SP-40-VE	SP-40-BL	SP-40-GR	SP-40-BE	SP-40-NE	58
Frontal 600	SP-60-AM	SP-60-NA	SP-60-RO	SP-60-BU	SP-60-AZ	SP-60-VE	SP-60-BL	SP-60-GR	SP-60-BE	SP-60-NE	62
Frontal 800	SP-80-AM	SP-80-NA	SP-80-RO	SP-80-BU	SP-80-AZ	SP-80-VE	SP-80-BL	SP-80-GR	SP-80-BE	SP-80-NE	67
Frontal 1000	SP-100-AM	SP-100-NA	SP-100-RO	SP-100-BU	SP-100-AZ	SP-100-VE	SP-100-BL	SP-100-GR	SP-100-BE	SP-100-NE	70
Frontal 1200	SP-120-AM	SP-120-NA	SP-120-RO	SP-120-BU	SP-120-AZ	SP-120-VE	SP-120-BL	SP-120-GR	SP-120-BE	SP-120-NE	75
Frontal 1400	SP-140-AM	SP-140-NA	SP-140-RO	SP-140-BU	SP-140-AZ	SP-140-VE	SP-140-BL	SP-140-GR	SP-140-BE	SP-140-NE	82
Frontal 1600	SP-160-AM	SP-160-NA	SP-160-RO	SP-160-BU	SP-160-AZ	SP-160-VE	SP-160-BL	SP-160-GR	SP-160-BE	SP-160-NE	87
Frontal 1800	SP-180-AM	SP-180-NA	SP-180-RO	SP-180-BU	SP-180-AZ	SP-180-VE	SP-180-BL	SP-180-GR	SP-180-BE	SP-180-NE	95
Frontal 2000	SP-200-AM	SP-200-NA	SP-200-RO	SP-200-BU	SP-200-AZ	SP-200-VE	SP-200-BL	SP-200-GR	SP-200-BE	SP-200-NE	109
Frontal 2250	SP-225-AM	SP-225-NA	SP-225-RO	SP-225-BU	SP-225-AZ	SP-225-VE	SP-225-BL	SP-225-GR	SP-225-BE	SP-225-NE	119
Ang. abierto 45°	SPAA-45-AM	SPAA-45-NA	SPAA-45-RO	SPAA-45-BU	SPAA-45-AZ	SPAA-45-VE	SPAA-45-BL	SPAA-45-GR	SPAA-45-BE	SPAA-45-NE	67
Ang. cerrado 45°	SPAC-45-AM	SPAC-45-NA	SPAC-45-RO	SPAC-45-BU	SPAC-45-AZ	SPAC-45-VE	SPAC-45-BL	SPAC-45-GR	SPAC-45-BE	SPAC-45-NE	60
Ang. abierto 90°	SPAA-90-AM	SPAA-90-NA	SPAA-90-RO	SPAA-90-BU	SPAA-90-AZ	SPAA-90-VE	SPAA-90-BL	SPAA-90-GR	SPAA-90-BE	SPAA-90-NE	75
Ang. cerrado 90°	SPAC-90-AM	SPAC-90-NA	SPAC-90-RO	SPAC-90-BU	SPAC-90-AZ	SPAC-90-VE	SPAC-90-BL	SPAC-90-GR	SPAC-90-BE	SPAC-90-NE	69
Isla fría 1600	SPIF-160-AM	SPIF-160-NA	SPIF-160-RO	SPIF-160-BU	SPIF-160-AZ	SPIF-160-VE	SPIF-160-BL	SPIF-160-GR	SPIF-160-BE	SPIF-160-NE	176
Isla fría 2000	SPIF-200-AM	SPIF-200-NA	SPIF-200-RO	SPIF-200-BU	SPIF-200-AZ	SPIF-200-VE	SPIF-200-BL	SPIF-200-GR	SPIF-200-BE	SPIF-200-NE	218
Isla fría 2250	SPIF-225-AM	SPIF-225-NA	SPIF-225-RO	SPIF-225-BU	SPIF-225-AZ	SPIF-225-VE	SPIF-225-BL	SPIF-225-GR	SPIF-225-BE	SPIF-225-NE	238
Isla caliente 1600	SPIC-160-AM	SPIC-160-NA	SPIC-160-RO	SPIC-160-BU	SPIC-160-AZ	SPIC-160-VE	SPIC-160-BL	SPIC-160-GR	SPIC-160-BE	SPIC-160-NE	176
Isla caliente 2000	SPIC-200-AM	SPIC-200-NA	SPIC-200-RO	SPIC-200-BU	SPIC-200-AZ	SPIC-200-VE	SPIC-200-BL	SPIC-200-GR	SPIC-200-BE	SPIC-200-NE	218
Isla caliente 2250	SPIC-225-AM	SPIC-225-NA	SPIC-225-RO	SPIC-225-BU	SPIC-225-AZ	SPIC-225-VE	SPIC-225-BL	SPIC-225-GR	SPIC-225-BE	SPIC-225-NE	238

Nota: Para self-service infantil, sustituir las letras iniciales "SP" por "SIP"

### PANELES EN IMITACIÓN MADERA

TIPO	WOOD GRAINS			P.V.P. (€)
	WENGUE	NOGAL	HAYA	
Frontal 400	SP-40-WE	SP-40-NO	SP-40-HA	142
Frontal 600	SP-60-WE	SP-60-NO	SP-60-HA	153
Frontal 800	SP-80-WE	SP-80-NO	SP-80-HA	163
Frontal 1000	SP-100-WE	SP-100-NO	SP-100-HA	170
Frontal 1200	SP-120-WE	SP-120-NO	SP-120-HA	184
Frontal 1400	SP-140-WE	SP-140-NO	SP-140-HA	201
Frontal 1600	SP-160-WE	SP-160-NO	SP-160-HA	215
Frontal 1800	SP-180-WE	SP-180-NO	SP-180-HA	232
Frontal 2000	SP-200-WE	SP-200-NO	SP-200-HA	267
Frontal 2250	SP-225-WE	SP-225-NO	SP-225-HA	292
Ang. abierto 45°	SPAA-45-WE	SPAA-45-NO	SPAA-45-HA	163
Ang. cerrado 45°	SPAC-45-WE	SPAC-45-NO	SPAC-45-HA	146
Ang. abierto 90°	SPAA-90-WE	SPAA-90-NO	SPAA-90-HA	184
Ang. cerrado 90°	SPAC-90-WE	SPAC-90-NO	SPAC-90-HA	168
Isla fría 1600	SPIF-160-WE	SPIF-160-NO	SPIF-160-HA	430
Isla fría 2000	SPIF-200-WE	SPIF-200-NO	SPIF-200-HA	536
Isla fría 2250	SPIF-225-WE	SPIF-225-NO	SPIF-225-HA	590
Isla caliente 1600	SPIC-160-WE	SPIC-160-NO	SPIC-160-HA	430
Isla caliente 2000	SPIC-200-WE	SPIC-200-NO	SPIC-200-HA	536
Isla caliente 2250	SPIC-225-WE	SPIC-225-NO	SPIC-225-HA	590

Nota: Para self-service infantil, sustituir las letras iniciales "SP" por "SIP"



• Opcionalmente se pueden fabricar los paneles en cualquier color y con decoración personalizada con láminas en vinilo (consultar precios)



**Máxima calidad**  
Productos fabricados en acero inoxidable de primera calidad AISI 304 18/10 equipados con componentes de alta calidad de fabricación europea, diseñados para un uso profesional intensivo y duradero.



**Diseño para niños**  
Diseñado específicamente para el servicio de comida y bebida a niños de diferentes edades, normalmente de entre 6 y 12 años. Algunas características de diseño son únicas de esta gama.



**Seguridad**  
El self-service infantil incorpora características especiales para ofrecer una total seguridad para los niños. Entre ellas, está el módulo baño maría a 90°, que evita posibles quemaduras.



**Higiene y ergonomía**  
Los materiales empleados y los amplios radios sanitarios aplicados a las superficies aseguran una total higiene. Todos los elementos se han diseñado atendiendo a la ergonomía y facilidad de uso.



**Personalización y gama**  
La gama self-service infantil ofrece una amplísima variedad de módulos y accesorios. Los paneles decorativos pueden personalizarse con colores lisos, imitación madera o con cualquier diseño.



**Fácil instalación.**  
El sistema constructivo modular formado por conjuntos de muebles independientes simplifica la instalación del self-service. Los accesorios están diseñados para instalarse con rapidez y facilidad.



**Eficiencia y tecnología**  
Los módulos self-service fríos y calientes son altamente eficientes gracias a la ingeniería aplicada en su diseño técnico y al uso de tecnologías de vanguardia en gases refrigerantes y aislamientos.



**Acabados y diseño**  
Los acabados y detalles de diseño son de gama alta. Herrajes metálicos, cristales templados, puertas suspendidas, ajustes perfectos. Sin soldaduras, remaches, plásticos o guías a la vista.

## PISTA FRÍA ABIERTA SELF INFANTIL



- Fabricado en acero inoxidable AISI-304 18/10, satinado.
- Pista fría con aislamiento ecológico de alta densidad.
- Parte inferior abierta.
- Refrigeración mediante serpentín de cobre, unidad condensadora con gas R-290 y control termostático digital.
- Unidad condensadora extraíble mediante guías, que facilitan el mantenimiento y la limpieza.
- Intervalo de temperatura en la placa -4°C/+4°C.
- Desagüe incorporado.
- Patas robustas regulables en altura mediante rosca oculta, con zócalo decorativo opcional, ver pág. 220.
- Tensión monofásica 230V/50Hz.
- Panel frontal decorativo en acero inoxidable. Opcionalmente puede suministrarse en color liso o imitación madera, ver pág. 224.



Detalle embutición placa fría.

Modelo	Dimensiones	Capacidad	Potencia(W)	PVP (€)
SIPFA-80	800x700x720	2GN	240	<b>2.542</b>
SIPFA-120	1200x700x720	3GN	240	<b>2.666</b>
SIPFA-160	1600x700x720	4GN	280	<b>2.824</b>

## CUBA FRÍA ABIERTA SELF INFANTIL



- Fabricado en acero inoxidable AISI-304 18/10, satinado.
- Cuba fría con cantos sanitarios redondeados y capacidad para cubetas GN de profundidad máxima 200mm.
- Aislamiento mediante poliuretano ecológico de alta densidad.
- Refrigeración mediante serpentín de cobre, unidad condensadora con gas R-290 y control termostático digital.
- Unidad condensadora extraíble mediante guías, que facilitan el mantenimiento y la limpieza.
- Intervalo de temperatura en la cuba 0°C/-5°C.
- Desagüe incorporado.
- Patas robustas regulables en altura mediante rosca oculta, con zócalo decorativo opcional, ver pág. 220.
- Tensión monofásica 230V/50Hz.
- Panel frontal decorativo en acero inoxidable. Opcionalmente puede suministrarse en color liso o imitación madera, ver pág. 224.



Modelo	Dimensiones	Capacidad	Potencia(W)	PVP (€)
SICFA-80	800x700x720	2GN-200	240	<b>2.591</b>
SICFA-120	1200x700x720	3GN-200	240	<b>2.714</b>
SICFA-160	1600x700x720	4GN-200	280	<b>3.055</b>

Pantalla, cristal y correbandejas no incluidos en el precio, ver pág. 218, 221-223

## CONJUNTO VITRINA REFRIGERADA CON BASE AISLADA Y MUEBLE SELF INFANTIL

- Fabricado en acero inoxidable AISI-304 18/10, satinado.
- Base inferior embutida con esquinas redondeadas para una mayor higiene y facilidad de limpieza que incorpora aislamiento ecológico de alta densidad.
- Puertas correderas con doble acristalamiento en el lado de servicio. Puertas abatibles de metacrilato en el lado del cliente.
- Refrigeración mediante evaporador ventilado, unidad condensadora con gas R-290 y control termostático digital.
- Mueble inferior neutro.
- Patas robustas regulables en altura mediante rosca oculta, con zócalo decorativo opcional, ver pág. 220.
- Panel frontal decorativo en acero inoxidable. Opcionalmente puede suministrarse en color liso o imitación madera, ver pág. 224.
- Tensión monofásica 230V/50Hz.
- Intervalo de temperatura de trabajo +4°C/+12°C.
- Desagüe incorporado.
- Estantes de cristal desmontables.
- Iluminación interior de bajo consumo.



Modelo	Dimensiones	Capacidad	Potencia(W)	PVP (€)
SIVPN-160	1600x700x1725	4GN	1080	<b>6.116</b>

## CONJUNTO VITRINA REFRIGERADA CON CUBA AISLADA Y MUEBLE SELF INFANTIL

- Fabricado en acero inoxidable AISI-304 18/10, satinado.
- Cuba embutida con cantos sanitarios redondeados, con capacidad para cubetas GN de profundidad máxima 200mm, que incorpora aislamiento ecológico de alta densidad.
- Puertas correderas con doble acristalamiento en el lado de servicio y puertas abatibles de metacrilato en el lado del cliente.
- Refrigeración mediante evaporador ventilado, unidad condensadora con gas R-290 y control termostático digital.
- Patas robustas regulables en altura mediante rosca oculta, con zócalo decorativo opcional, ver pág. 220.
- Panel frontal decorativo en acero inoxidable. Opcionalmente puede suministrarse en color liso o imitación madera, ver pág. 224.
- Tensión monofásica 230V/50Hz.
- Intervalo de temperatura de trabajo +4°C/+12°C.
- Desagüe incorporado.
- Estantes de cristal, desmontables.
- Iluminación interior de bajo consumo.



Modelo	Dimensiones	Capacidad	Potencia(W)	PVP (€)
SIVCN-160	1600x700x1725	4GN	1080	<b>6.346</b>

## BAÑO MARÍA HÚMEDO SELF INFANTIL



- Fabricado en acero inoxidable AISI-304 18/10, satinado.
- Cuba caliente con cantos sanitarios redondeados y capacidad para cubetas GN de profundidad máxima 200mm.
- Aislamiento mediante poliuretano ecológico ignífugo.
- Calentamiento de la cuba por resistencias de silicona que mejoran el rendimiento y reducen el consumo eléctrico.
- Temperatura de la cuba regulable +50°C/+90°C.
- Grifo de entrada de 1/2" y desagüe de 3/4" con mecanismo de bola y tubo rebosadero.
- Patas robustas regulables en altura mediante rosca oculta, con zócalo decorativo opcional, ver pág. 220.
- Panel frontal decorativo en acero inoxidable. Opcionalmente puede suministrarse en color liso o imitación madera, ver pág. 224.
- Tensión monofásica 230V/50Hz.

## BAÑO MARÍA HÚMEDO ABIERTO

Modelo	Dimensiones	Capacidad	Potencia (W)	PVP (€)
SIBMA-80	800x700x850	2GN-200	2000	2.137
SIBMA-120	1200x700x850	3GN-200	2000	2.362
SIBMA-160	1600x700x850	4GN-200	3000	2.760

## BAÑO MARÍA HÚMEDO CON RESERVA NEUTRA

- Puertas correderas suspendidas de deslizamiento suave mediante guía con rodamientos de bolas.

Modelo	Dimensiones	Capacidad	Potencia (W)	PVP (€)
SIBMN-120	1200x700x850	3GN-200	2000	2.870
SIBMN-160	1600x700x850	4GN-200	3000	3.345

## BAÑO MARÍA HÚMEDO CON RESERVA CALIENTE

- Calefacción interior por resistencias ventiladas extraíbles, con clixon térmico de seguridad.
- Aislamiento integral por doble pared y fibra de vidrio, tanto en mueble como en puertas.
- Panel de control adicional con termómetro-termostato digital e interruptor luminoso. Temperatura regulable +50°C/+90°C.
- Puertas correderas suspendidas de deslizamiento suave.

Modelo	Dimensiones	Capacidad	Potencia (W)	PVP (€)
SIBMR-120	1200x700x850	3GN-200	4100	3.084
SIBMR-160	1600x700x850	4GN-200	5100	3.489

Pantalla, cristal y correbandejas no incluidos, ver pág. 218, 221-223. Bandejas GN no incluidas, ver pág. 165.

## BAÑO MARÍA SECO SELF INFANTIL



- Fabricado en acero inoxidable AISI-304 18/10, satinado.
- Cuba caliente con cantos sanitarios redondeados y capacidad para cubetas GN de profundidad máxima 150mm.
- Aislamiento mediante poliuretano ecológico ignífugo.
- Calentamiento de la cuba por resistencias blindadas, protegidas mediante doble fondo perforado.
- Las resistencias son abatibles para facilitar la limpieza.
- Temperatura de la cuba regulable +50°C/+90°C.
- Patas robustas regulables en altura mediante rosca oculta, con zócalo decorativo opcional, ver pág. 220.
- Panel frontal decorativo en acero inoxidable. Opcionalmente puede suministrarse en color liso o imitación madera, ver pág. 224.
- Tensión monofásica 230V/50Hz.

## BAÑO MARÍA SECO ABIERTO

Modelo	Dimensiones	Capacidad	Potencia (W)	PVP (€)
SIBSA-80	800x700x850	2GN-150	1750	2.057
SIBSA-120	1200x700x850	3GN-150	1750	2.282
SIBSA-160	1600x700x850	4GN-150	2500	2.680

## BAÑO MARÍA SECO CON RESERVA NEUTRA

- Puertas correderas suspendidas de deslizamiento suave mediante guía con rodamientos de bolas.

Modelo	Dimensiones	Capacidad	Potencia (W)	PVP (€)
SIBSN-120	1200x700x850	3GN-150	1750	27.93
SIBSN-160	1600x700x850	4GN-150	2500	3.266

## BAÑO MARÍA SECO CON RESERVA CALIENTE

- Calefacción interior por resistencias ventiladas extraíbles, con clixon de seguridad.
- Aislamiento integral por doble pared y fibra de vidrio, tanto en mueble como en puertas.
- Panel de control adicional con termómetro-termostato digital e interruptor luminoso. Temperatura regulable +50°C/+90°C.
- Puertas correderas suspendidas de deslizamiento suave.

Modelo	Dimensiones	Capacidad	Potencia (W)	PVP (€)
SIBSR-120	1200x700x850	3GN-150	3850	3.007
SIBSR-160	1600x700x850	4GN-150	4600	3.409

Pantalla, cristal y correbandejas no incluidos, ver pág. 218, 221-223. Bandejas GN no incluidas, ver pág. 165.



## MUEBLES VITROCERÁMICA SELF INFANTIL



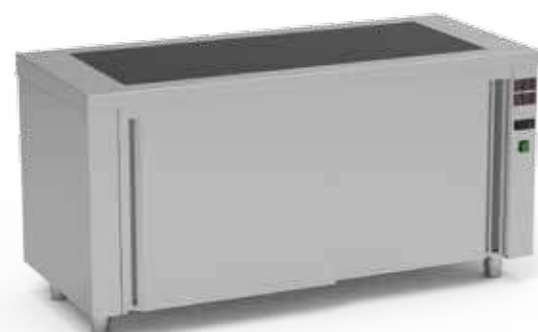
Pantalla, cristal y correbandejas no incluidos.

- Fabricado en acero inoxidable AISI-304 18/10, satinado.
- Cristal vitrocerámico de 6mm de espesor SCHOTT CERAN®.
- Calor por resistencias de silicona, regulable mediante termostato con clixon de seguridad.
- Temperatura regulable de +50°C/+100°C.
- Patas robustas regulables en altura mediante rosca oculta, con zócalo decorativo opcional, ver pág. 220.
- Panel frontal decorativo en acero inoxidable. Opcionalmente puede suministrarse en color liso o imitación madera, ver pág. 224.
- Tensión monofásica 230V/50Hz.



## VITROCERÁMICA ABIERTA

Modelo	Dimensiones	Capacidad	Potencia (W)	PVP (€)
SIVTA-80	800x700x850	2GN	1500	2.404
SIVTA-120	1200x700x850	3GN	1650	2.751
SIVTA-160	1600x700x850	4GN	2200	3.340



## VITROCERÁMICA CON RESERVA NEUTRA

Modelo	Dimensiones	Capacidad	Potencia (W)	PVP (€)
SIVTN-120	1200x700x850	3GN	1650	3.261
SIVTN-160	1600x700x850	4GN	2200	3.926



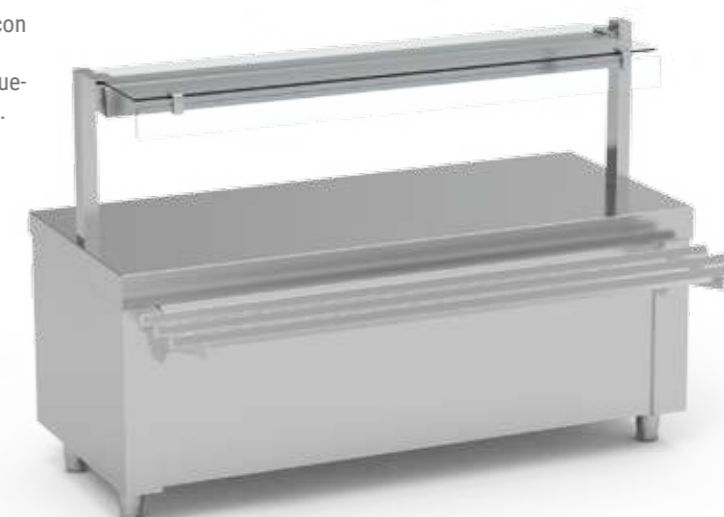
## VITROCERÁMICA CON RESERVA CALIENTE

- Calefacción interior por resistencias ventiladas extraíbles.
- Aislamiento integral por doble pared y fibra de vidrio.
- Panel de control adicional con termostato digital.
- Temperatura regulable +50°C/+90°C.
- Puertas correderas suspendidas de deslizamiento suave.

Modelo	Dimensiones	Capacidad	Potencia (W)	PVP (€)
SIVTR-120	1200x700x850	3GN	3750	3.475
SIVTR-160	1600x700x850	4GN	4300	4.069

## MUEBLES NEUTROS SELF INFANTIL

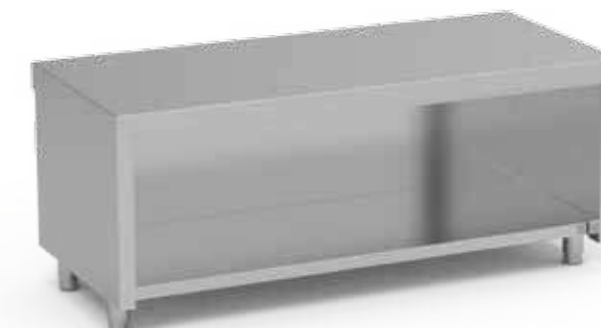
- Fabricado en acero inoxidable AISI-304 18/10, satinado.
- Patas robustas regulables en altura mediante rosca oculta, con zócalo decorativo opcional, ver pág. 220.
- Panel frontal decorativo en acero inoxidable. Opcionalmente puede suministrarse en color liso o imitación madera, ver pág. 224.



Pantalla, cristal y correbandejas no incluidos.

## NEUTROS ABIERTOS

Modelo	Dimensiones	PVP (€)
SINA-80	800x700x720	1.042
SINA-120	1200x700x720	1.287
SINA-140	1400x700x720	1.413
SINA-160	1600x700x720	1.491



## ELEMENTO NEUTRO PARA EL SERVICIO EN LOS MUEBLES CALIENTES

- Diseñado especialmente para la seguridad de los niños en el servicio de los alimentos calientes (vitrocéricas, baños maría).
- La comida, que se mantiene en los muebles calientes, es servida en platos y entregada al niño en el elemento donde se encuentra el correbandejas.
- El mueble debe instalarse unido en 90° al mueble caliente que se haya elegido. Para la correcta unión se entrega su correspondiente tornillería, ver ejemplo de aplicación.
- Fabricado en acero inoxidable AISI-304 18/10, satinado.
- Patas robustas regulables en altura mediante rosca oculta, con zócalo decorativo opcional, ver pág. 220.
- Panel frontal decorativo en acero inoxidable. Opcionalmente puede suministrarse en color liso o imitación madera, ver pág. 224.

Ejemplo de aplicación:  
SINF-140 + SBMR-160

Mueble baño maría, pantalla, cristal y cubetas GN no incluidas

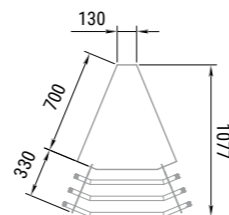
Modelo	Dimensiones	PVP (€)
SINF-140	1400x240x720	1.528

## MUEBLES NEUTROS ANGULARES SELF INFANTIL

- Fabricado en acero inoxidable AISI-304 18/10, con acabado satinado.
- Encimera con cantos frontales de 50mm en punto redondo, totalmente soldados.
- Patas robustas regulables en altura mediante rosca oculta, con zócalo decorativo opcional, ver pág. 220.
- Panel frontal decorativo en acero inoxidable. Opcionalmente puede suministrarse en color liso o imitación madera, ver pág. 224.



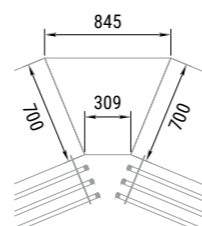
## MUEBLE ANGULAR ABIERTO 45° SELF INFANTIL



Modelo	Dimensiones	PVP (€)
SIAA-45	665x700x720	1.029



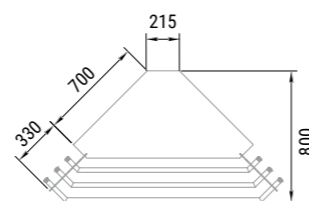
## MUEBLE ANGULAR CERRADO 45° SELF INFANTIL



Modelo	Dimensiones	PVP (€)
SIAC-45	845x650x720	1.104



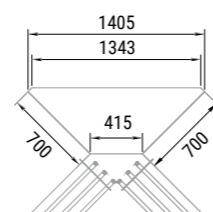
## MUEBLE ANGULAR ABIERTO 90° SELF INFANTIL



Modelo	Dimensiones	PVP (€)
SIAA-90	1205x585x720	1.319



## MUEBLE ANGULAR CERRADO 90° SELF INFANTIL



Modelo	Dimensiones	PVP (€)
SIAC-90	1405x525x720	1.262

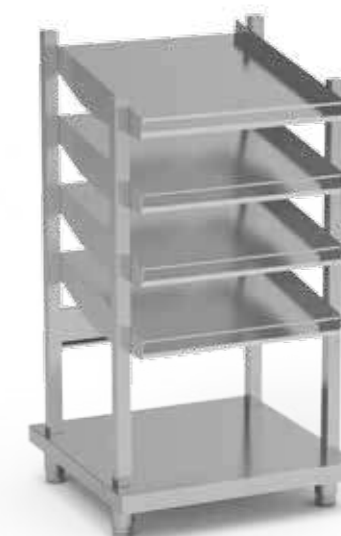
Correbandejas no incluidos en el precio, ver pag 218.

## DISPENSADORES DE PIE DE PAN, CUBIERTOS, VASOS Y BANDEJAS SELF INFANTIL

- Fabricado en acero inoxidable AISI 304 18/10, acabado satinado.
- El modelo SIPNP incluye recipiente cubertero en material plástico.
- Montantes en tubo rectangular de 60x40mm.
- Patas robustas regulables en altura mediante rosca oculta.



Modelo	Dimensiones	PVP (€)
SIPNP	720x700x1360	1.318



Modelo	Dimensiones	PVP (€)
SIDVP	720x700x1475	1.463

## TOLVA DE PAN Y CUBERTERO, DISPENSADORES DE PAN, CUBIERTOS Y VASOS DE SOBREMESA



Modelo SPNS



Modelo SDPS



Modelo SDVS



SDPS + KCDP

- Fabricados en acero inoxidable AISI 304 18/10.
- Patas en tubo rectangular de 60x40mm.
- El modelo SPNS incluye cubertero en material plástico.
- En el modelo SDPS, la bandeja superior incorpora orificios para 1 cubeta GN 1/1 y 4 de GN 1/4 (las cubetas no se incluyen, ver kit cubetas de acero inoxidable KCDP).

Modelo	Dispensador	Dimensiones	PVP (€)
SPNS		710x700x500	632
SDPS	Pan, cubiertos, vasos	715x690x665	763
SDVS	Platos	715x690x665	871
KCDP	Kit cubetas GN	1 GN 1/1 100 4 GN 1/4 100	131

## CORREBANDEJAS, ZÓCALOS, RUEDAS, PANTALLAS, CRISTALES Y PANELES DECORATIVOS

- Todos los complementos para el Self Service infantil son los mismos que los del Self Service de adultos, ver en las páginas:
- Correbandejas, zócalos y ruedas: ver pág. 218, 220.
- Pantallas y cristales: ver pág. 221-223.
- Para pedir un panel decorativo de self-service infantil, seleccionar el modelo equivalente de self-service de adultos, y cambiar en la referencia las letras iniciales "SP" por "SIP". Ver pág. 224.

