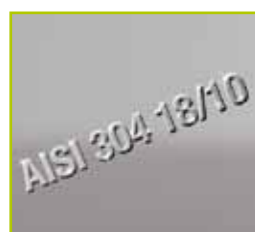


## 8

## ELEMENTOS DROP IN Y BUFFETS MODULARES



Placas frías con grupo incorporado .....	pág.172
Placas frías .....	pág.172
Placas frías dos niveles con grupo incorporado .....	pág.173
Placas frías dos niveles sin grupo .....	pág.173
Cubas frías estáticas con grupo incorporado .....	pág.174
Cubas frías estáticas .....	pág.174
Cubas frías ventiladas .....	pág.175
Cuba para helados con y sin grupo incorporadp .....	pág.175
Cubetas para helados .....	pág.175
Lavaporcionador .....	pág.175
Vitrinas con cristal curvo refrigeradas con cuba fría ventilada .....	pág.176
Vitrinas refrigeradas rectas con cuba fría ventilada .....	pág.177
Vitrinas refrigeradas rectas ventiladas con cuba aislada .....	pág.178
Vitrinas refrigeradas ventiladas con base aislada sobremostrador .....	pág.178
Kit evaporación automática .....	pág.178
Cubas calientes baño maría húmeda .....	pág.179
Cubas calientes baño maría seca .....	pág.179
Placas calientes con cristal vitrocerámico GN .....	pág.180
Placas calientes con cristal templado GN .....	pág.180
Placas calientes con cristal vitrocerámico GN sin marco .....	pág.181
Placas calientes con cristal templado GN sin marco .....	pág.181
Placas vitrocerámicas para platos (Show cooking) .....	pág.182
Placas vitrocerámicas para platos cristal templado (Show cooking) .....	pág.182
Placas vitrocerámicas para platos sin marco (Show cooking) .....	pág.183
Placas vitrocerámicas para platos cristal templado sin marco (Show cooking) .....	pág.183
Placas de sobremesa de cristal templado .....	pág.184
Pantalla mantenedora de calor .....	pág.184
Kit termómetro digital .....	pág.184
Composición conjunto pantallas .....	pág.185
Muebles buffet para Drop-In .....	pág.193
Muebles Show cooking .....	pág.197
Decoraciones para Buffets y Show cooking .....	pág.198



**Máxima calidad**  
Productos fabricados en acero inoxidable de primera calidad AISI 304 18/10 equipados con componentes de alta calidad de fabricación europea, y diseñados para un uso profesional intensivo y duradero.



**Integración**  
La gama drop-in de Eratos permite la fácil creación de buffets y self-service a la medida funcional y estética del cliente, partiendo de elementos estándar encastrables de fácil instalación.



**Fácil instalación**  
Los elementos drop-in solo hay que conectarlos a las acometidas eléctricas y/o de fontanería. Las pantallas pueden instalarse sobre el drop-in y el cuadro de mandos de fácil instalación.



**Acabados y diseño**  
Los acabados y detalles de diseño son de gama alta. Herrajes metálicos, cristales templados, puertas suspendidas, ajustes perfectos. Sin soldaduras, remaches, plásticos o guías a la vista.



**Higiene y ergonomía**  
Los materiales empleados junto con los amplios radios sanitarios aplicados a las superficies aseguran una total higiene. Todos los elementos se han diseñado atendiendo a la ergonomía y facilidad de uso.



**Eficiencia y tecnología**  
Los Drop-In fríos y calientes de Eratos son altamente eficientes gracias a la ingeniería aplicada en su diseño técnico y al uso de tecnologías de vanguardia en gases refrigerantes y aislamientos.



**Amplia gama y disponibilidad**  
El extenso catálogo de elementos Drop-In y de pantallas permite encontrar un elemento adecuado para cada instalación. El stock permanente asegura una disponibilidad inmediata.



**Opciones y accesorios**  
Opciones como el "kit termómetro", que permite mostrar la temperatura del elemento drop-in inferior. La gama incluye numerosos accesorios que amplían las opciones de configuración.

## PLACAS FRÍAS CON GRUPO INCORPORADO

- Fabricadas en acero inoxidable AISI 304 18/10 satinado.
- Placa embutida, refrigerada mediante serpentín de tubo de cobre.
- Gas refrigerante R290.
- Intervalo de temperatura en la placa -4°C/+4°C.
- Aislamiento ecológico inyectado de alta densidad y gran espesor.
- Desagüe incorporado.
- Cuadro de control móvil de 1 metro de longitud, con termómetro/

- termostato digital e interruptor de funcionamiento luminoso. Incorpora un panel extraíble que puede colocarse en la parte exterior de los muebles para facilitar la visión de la temperatura y el control del aparato.
- Unidad condensadora incorporada.
- Tensión monofásica 230v/50Hz.



Detalle de la embutición, sin soldaduras

Modelo	Dimensiones	Medidas de encastre	Capacidad GN	Consumo (W)	Potencia Frig. (W)	P.V.P. (€)
PF2G-GI	790x646x430	765x625x420	2GN1/1	240	325	<b>1.580</b>
PF3G-GI	1120x646x430	1095x625x420	3GN1/1	240	325	<b>1.610</b>
PF4G-GI	1445x646x430	1420x625x420	4GN1/1	280	435	<b>1.718</b>
PF5G-GI	1770x646x430	1745x625x420	5GN1/1	480	640	<b>1.893</b>
PF6G-GI	2095x646x430	2070x625x420	6GN1/1	480	640	<b>2.302</b>

## PLACAS FRÍAS

- Fabricadas en acero inoxidable AISI 304 18/10 satinado.
- Placa embutida, refrigerada mediante serpentín de tubo de cobre.
- Aislamiento ecológico inyectado de alta densidad y gran espesor.
- Desagüe incorporado.
- Sistema de expansión de refrigerante no incluido.

- Cuadro de control móvil de 1 metro de longitud, con termómetro/termostato digital e interruptor de funcionamiento luminoso. Incorpora un panel extraíble que puede colocarse en la parte exterior de los muebles para facilitar la visión de la temperatura y el control del aparato.



Detalle de la embutición, sin soldaduras

Modelo	Dimensiones	Medidas de encastre	Capacidad GN	Compresor (CV)*	P.V.P. (€)
PF2G	790x646x60	765x625x50	2GN1/1	1/5	<b>1.092</b>
PF3G	1120x646x60	1095x625x50	3GN1/1	1/5	<b>1.111</b>
PF4G	1445x646x60	1420x625x50	4GN1/1	1/3	<b>1.214</b>
PF5G	1770x646x60	1745x625x50	5GN1/1	1/3	<b>1.388</b>
PF6G	2095x646x60	2070x625x50	6GN1/1	1/3	<b>1.677</b>

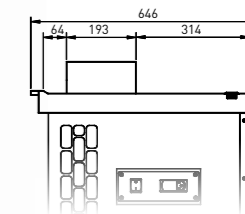
\* Compresor recomendado para distancias de hasta 4 metros en horizontal y gas refrigerante R290

## PLACAS FRÍAS 2 NIVELES CON GRUPO INCORPORADO

NUEVO DISEÑO

- Fabricadas en acero inoxidable AISI 304 18/10 satinado.
- Placa refrigerada mediante serpentín de tubo de cobre.
- Gas refrigerante R-290.
- Intervalo de temperatura en la placa -4°C/+4°C.
- Aislamiento ecológico inyectado de alta densidad y gran espesor.
- Desagüe incorporado.
- Cuadro de control móvil de 1 metro de longitud, con termómetro/

- termostato digital e interruptor de funcionamiento luminoso. Incorpora un panel extraíble que se puede colocar en la parte exterior de los muebles para facilitar la visión de la temperatura y el control del aparato.
- Unidad condensadora incorporada.
- Tensión monofásica 230v/50Hz.



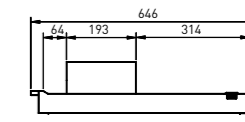
Modelo	Dimensiones	Medidas de encastre	Capacidad GN	Consumo (W)	Potencia Frig. (W)	P.V.P. (€)
PFD2G-GI	790x646x500	765x625x420	2GN1/1	240	325	<b>1.999</b>
PFD3G-GI	1120x646x500	1095x625x420	3GN1/1	240	325	<b>2.036</b>
PFD4G-GI	1445x646x500	1420x625x420	4GN1/1	280	435	<b>2.139</b>
PFD5G-GI	1770x646x500	1745x625x420	5GN1/1	480	640	<b>2.386</b>
PFD6G-GI	2095x646x500	2070x625x420	6GN1/1	480	640	<b>2.856</b>

## PLACAS FRÍAS 2 NIVELES SIN GRUPO

NUEVO DISEÑO

- Fabricadas en acero inoxidable AISI 304 18/10 satinado.
- Placa refrigerada mediante serpentín de tubo de cobre.
- Aislamiento ecológico inyectado de alta densidad y gran espesor.
- Desagüe incorporado.
- Sistema de expansión de refrigerante no incluido.
- Cuadro de control móvil de 1 metro de longitud, con termómetro/ter-

- mostato digital e interruptor de funcionamiento luminoso. Incorpora un panel extraíble que puede colocarse en la parte exterior de los muebles para facilitar la visión de la temperatura y el control del aparato.

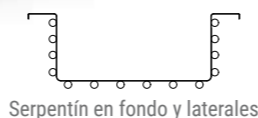


Modelo	Dimensiones	Medidas de encastre	Capacidad GN	Compresor (CV)*	P.V.P. (€)
PFD2G	790x646x130	765x625x50	2GN1/1	1/5	<b>1.501</b>
PFD3G	1120x646x130	1095x625x50	3GN1/1	1/5	<b>1.523</b>
PFD4G	1445x646x130	1420x625x50	4GN1/1	1/3	<b>1.659</b>
PFD5G	1770x646x130	1745x625x50	5GN1/1	1/3	<b>1.906</b>
PFD6G	2095x646x130	2070x625x50	6GN1/1	1/3	<b>2.213</b>

\* Compresor recomendado para distancias de hasta 4 metros en horizontal y gas refrigerante R-290

## CUBAS FRÍAS ESTÁTICAS CON GRUPO INCORPORADO

- Fabricadas en acero inoxidable AISI 304 18/10 acabado satinado.
- Cuba con cantos redondeados sanitarios y desagüe.
- Refrigeración mediante serpentín de tubo de cobre en fondo y laterales, con aislamiento ecológico inyectado de alta densidad y gran espesor.
- Gas refrigerante R-290.
- Intervalo de temperatura en la cuba 0°C/+5°C.
- Diseñadas para cubetas GN de hasta 150mm de profundidad (no incluidas en el precio).
- Cuadro de control móvil de 1 metro de longitud, con termómetro/termostato digital e interruptor de funcionamiento luminoso.
- Unidad condensadora incorporada.
- Tensión monofásica 230v/50Hz.



Serpentín en fondo y laterales

Modelo	Dimensiones	Medidas de encastre	Capacidad GN	Consumo (W)	Potencia Frig. (W)	P.V.P. (€)
CF3G-6-GI	1120x646x500	1095x625x490	3GN1/1-65	240	325	1.743
CF4G-6-GI	1445x646x500	1420x625x490	4GN1/1-65	280	436	1.948
CF5G-6-GI	1770x646x500	1745x625x490	5GN1/1-65	480	640	2.180
CF6G-6-GI	2095x646x500	2070x625x490	6GN1/1-65	480	640	2.563
CF1G-15-GI	465x646x580	445x625x570	1GN1/1-150	240	325	1.534
CF2G-15-GI	790x646x580	765x625x570	2GN1/1-150	240	325	1.660
CF3G-15-GI	1120x646x580	1095x625x570	3GN1/1-150	240	325	1.764
CF4G-15-GI	1445x646x580	1420x625x570	4GN1/1-150	280	436	1.969
CF5G-15-GI	1770x646x580	1745x625x570	5GN1/1-150	480	640	2.204
CF6G-15-GI	2095x646x580	2070x625x570	6GN1/1-150	480	640	2.616

## CUBAS FRÍAS ESTÁTICAS

- Fabricadas en acero inoxidable AISI 304 18/10.
- Cuba con cantos redondeados sanitarios y desagüe.
- Refrigeración con serpentín de tubo de cobre en fondo y laterales, con aislamiento ecológico inyectado de alta densidad y gran espesor.
- Diseñadas para alojar cubetas GN de hasta 150 mm de profundidad (no incluidas).
- Cuadro de control móvil de 1 metro de longitud, con termómetro/termostato digital e interruptor de funcionamiento luminoso.
- Sistema de expansión de refrigerante no incluido.



Serpentín en fondo y laterales



Modelo	Dimensiones	Medidas de encastre	Capacidad GN	Compresor (CV)*	P.V.P. (€)
CF3G-6	1120x646x135	1095x625x120	3GN1/1-65	1/5	1.239
CF4G-6	1445x646x135	1420x625x120	4GN1/1-65	1/5	1.427
CF5G-6	1770x646x135	1745x625x120	5GN1/1-65	1/3	1.807
CF6G-6	2095x646x135	2070x625x120	6GN1/1-65	1/3	2.103
CF1G-15	465x646x215	445x625x200	1GN1/1-150	1/5	1.108
CF2G-15	790x646x215	765x625x200	2GN1/1-150	1/5	1.212
CF3G-15	1120x646x215	1095x625x200	3GN1/1-150	1/5	1.309
CF4G-15	1445x646x215	1420x625x200	4GN1/1-150	1/5	1.514
CF5G-15	1770x646x215	1745x625x200	5GN1/1-150	1/3	1.855
CF6G-15	2095x646x215	2070x625x200	6GN1/1-150	1/3	2.148

\* Compresor recomendado para distancias de hasta 4 metros en horizontal y gas refrigerante R-290

## CUBAS FRÍAS VENTILADAS

- Fabricadas en acero inoxidable AISI 304 18/10 satinado.
- Refrigeración mediante evaporador ventilado, gas R-290 y control termostático digital.
- Aislamiento ecológico inyectado de alta densidad y gran espesor.
- Intervalo de temperatura de trabajo +4°C/12°C.
- Fondo interior regulable en altura, apto para cubetas GN de profun-

- didad 65 a 150mm.
- Desagüe incorporado.
- Cuadro de control móvil de 1 metro de longitud, con termómetro/termostato digital e interruptor de funcionamiento luminoso.
- Unidad condensadora incorporada.
- Tensión monofásica 230v/50Hz.



NOVEDAD

Modelo	Dimensiones	Medidas de encastre	Capacidad GN	Consumo (W)	Potencia Frig. (W)	P.V.P. (€)
CFV2G	790x715x770	750x695x760	2GN1/1-150	340	531	2.136
CFV3G	1130x715x770	1080x695x760	3GN1/1-150	480	781	2.306
CFV4G	1455x715x770	1405x695x760	4GN1/1-150	700	1165	2.614
CFV5G	1780x715x770	1730x695x760	5GN1/1-150	820	1690	2.916

## INSTALACIÓN MURAL

Modelo	Dimensiones	Medidas de encastre	Capacidad GN	Consumo (W)	Potencia Frig. (W)	P.V.P. (€)
CFVM2G	800x715x925	750x695x760	GN1/1-150	340	531	2.713
CFVM3G	1130x715x925	1080x695x760	GN1/1-150	480	781	3.264
CFVM4G	1454x715x925	1405x695x760	GN1/1-150	700	1165	3.673
CFVM5G	1780x715x925	1730x695x760	GN1/1-150	820	1690	4.077

## CUBA PARA HELADOS CON Y SIN GRUPO INCORPORADO

- Cuba con cantos redondeados sanitarios.
- Refrigeración mediante serpentín de tubo de cobre en fondo y laterales, con aislamiento ecológico inyectado de alta densidad y gran espesor. Gas refrigerante R-290.
- Cuadro de control móvil de 1 metro de longitud, con termómetro/termostato digital e interruptor de funcionamiento luminoso.
- Intervalo de temperatura de trabajo: -15°C/-20°C.
- Puertas correderas de metacrilato.
- Capacidad para 4 cubetas de helados de 360x165x180mm de hasta 7 litros (no incluidas).
- Tensión monofásica 230v/50Hz.
- En CH4, sistema de expansión de refrigerante no incluido.



Modelo	Grupo incorporado	Medidas totales	Medidas de encastre	Consumo (W)	Potencia Frig.	P.V.P. (€)
CH4	NO	810x540x280	785x455x270	-	-	1.620
CH4-GI	SI	810x540x650	785x455x640	300	376	1.988

\* Compresor recomendado para distancias de hasta 4 metros en horizontal y gas refrigerante R-290

## CUBETAS PARA HELADOS



Modelo	Dimensiones	Capacidad	P.V.P. (€)
GH-5	360x165x120	5 Litros	29
GH-7	360x165x150	7 Litros	35
GHT	360x165	Tapa metacrilato	12

## LAVAPORCIONADOR

- Fabricado totalmente en acero inoxidable AISI 304
- Cubeta para el lavado de porcionadores de helado.
- Incorpora en su parte inferior una entrada de agua 3/8" y una salida 1/2".



Modelo	Dimensiones	Orificio de encastre	P.V.P. (€)
LP	110x270x145	255x95	92

## VITRINAS CON CRISTAL CURVO REFRIGERADAS CON CUBA FRÍA VENTILADA

- Fabricadas en acero inoxidable AISI 304 18/10 satinado.
- Refrigeración mediante evaporador ventilado, gas R-290 y control termostático digital.
- Aislamiento ecológico inyectado de alta densidad y gran espesor.
- Fondo interior regulable en altura, diseñada para cubetas GN de fondo 65 a 150mm.
- Cristales de seguridad templados.
- 3 niveles de exposición en cristal.
- Cuadro de control móvil de 1 metro de longitud, con termómetro/termostato digital e interruptor luminoso.
- Unidad condensadora incorporada.
- Tensión monofásica 230v/50Hz.
- Intervalo de temperatura de trabajo 4°C/12°C.

### VITRINAS MURALES REFRIGERADAS CON CUBA FRÍA VENTILADA

- Parte posterior cerrada con paneles en acero inoxidable con doble pared aislante.
- Frontal disponible en 2 acabados: Abierta con persiana nocturna o con puertas abatibles de metacrilato tipo autoservicio.



Modelo	Tipo cierre frontal	Dimensiones	Medidas de encastre	Capacidad GN	Consumo (W)	Potencia Frig. (W)	P.V.P. (€)
VMP3G	Persiana enrollable	1130x715x1590	1080x695x760	3GN1/1-150	820	1690	<b>4.716</b>
VMP4G	Persiana enrollable	1455x715x1590	1405x695x760	4GN1/1-150	1200	1930	<b>5.384</b>
VMB3G	Puertas abatibles	1130x715x1590	1080x695x760	3GN1/1-150	700	1165	<b>5.727</b>
VMB4G	Puertas abatibles	1455x715x1590	1405x695x760	4GN1/1-150	820	1690	<b>6.240</b>

### VITRINAS CENTRALES REFRIGERADAS CON CUBA FRÍA VENTILADA

- Parte posterior accesible mediante puertas correderas de doble acristalamiento.
- Frontal disponible en 3 acabados: Abierta con persiana nocturna, con puertas abatibles autoservicio o cerrada con cristal abatible.



Modelo	Tipo cierre frontal	Dimensiones	Medidas de encastre	Capacidad GN	Consumo (W)	Potencia Frig. (W)	P.V.P. (€)
VCP3G	Persiana enrollable	1130x715x1590	1080x695x760	3GN1/1-150	700	1165	<b>4.923</b>
VCP4G	Persiana enrollable	1455x715x1590	1405x695x760	4GN1/1-150	820	1690	<b>5.470</b>
VCB3G	Puertas abatibles	1130x715x1590	1080x695x760	3GN1/1-150	700	1165	<b>5.758</b>
VCB4G	Puertas abatibles	1455x715x1590	1405x695x760	4GN1/1-150	820	1690	<b>6.406</b>
VCC3G	Cristal abatible	1130x715x1590	1080x695x760	3GN1/1-150	700	1165	<b>5.035</b>
VCC4G	Cristal abatible	1455x715x1590	1405x695x760	4GN1/1-150	820	1690	<b>5.695</b>

## VITRINAS REFRIGERADAS RECTAS CON CUBA FRÍA VENTILADA

- Fabricadas en acero inoxidable AISI 304 18/10 satinado.
- Refrigeración mediante evaporador ventilado, gas R-290 y control termostático digital.
- Aislamiento ecológico inyectado de alta densidad y gran espesor.
- Fondo interior regulable en altura, diseñada para cubetas GN de fondo 65 a 150mm.
- Cristales de seguridad templados.
- 3 niveles de exposición en cristal.
- Cuadro de control móvil de 1 metro de longitud, con termómetro/termostato digital e interruptor luminoso.
- Unidad condensadora incorporada.
- Tensión monofásica 230v/50Hz.
- Intervalo de temperatura de trabajo 4°C/12°C.

### VITRINAS MURALES RECTAS REFRIGERADAS CON CUBA FRÍA VENTILADA

- Parte posterior cerrada con paneles en acero inoxidable con doble pared aislante.
- Frontal disponible en 2 acabados: Abierta con persiana nocturna o con puertas abatibles de metacrilato tipo autoservicio.



Modelo	Tipo cierre frontal	Dimensiones	Medidas de encastre	Capacidad GN	Consumo (W)	Potencia Frig. (W)	P.V.P. (€)
VRMP3G	Persiana enrollable	1130x715x1590	1080x695x760	3GN1/1-150	820	1690	<b>4.716</b>
VRMP4G	Persiana enrollable	1455x715x1590	1405x695x760	4GN1/1-150	1200	1930	<b>5.384</b>
VRMB3G	Puertas abatibles	1130x715x1590	1080x695x760	3GN1/1-150	700	1165	<b>5.727</b>
VRMB4G	Puertas abatibles	1455x715x1590	1405x695x760	4GN1/1-150	820	1690	<b>6.240</b>

### VITRINAS CENTRALES RECTAS REFRIGERADAS CON CUBA FRÍA VENTILADA

- Parte posterior accesible mediante puertas correderas de doble acristalamiento.
- Frontal disponible en 3 acabados: Abierta con persiana nocturna, con puertas abatibles autoservicio o cerrada con cristal abatible.



Modelo	Tipo cierre frontal	Dimensiones	Medidas de encastre	Capacidad GN	Consumo (W)	Potencia Frig. (W)	P.V.P. (€)
VRCP3G	Persiana enrollable	1130x715x1590	1080x695x760	3GN1/1-150	700	1165	<b>4.923</b>
VRCP4G	Persiana enrollable	1455x715x1590	1405x695x760	4GN1/1-150	820	1690	<b>5.470</b>
VRCB3G	Puertas abatibles	1130x715x1590	1080x695x760	3GN1/1-150	700	1165	<b>5.758</b>
VRCB4G	Puertas abatibles	1455x715x1590	1405x695x760	4GN1/1-150	820	1690	<b>6.406</b>
VRCC3G	Cristal abatible	1130x715x1590	1080x695x760	3GN1/1-150	700	1165	<b>5.035</b>
VRCC4G	Cristal abatible	1455x715x1590	1405x695x760	4GN1/1-150	820	1690	<b>5.695</b>

## VITRINAS REFRIGERADAS RECTAS VENTILADAS CON CUBA AISLADA



- Fabricadas en acero inoxidable AISI-304 18/10, con acabado satinado.
- Refrigeración mediante evaporador ventilado, unidad condensadora con gas R-290 y control termostático digital.
- Aislamiento ecológico inyectado de alta densidad y gran espesor.
- 3 niveles de exposición en cristal.
- Intervalo de temperatura de trabajo +4°C/+12°C.
- Cuba totalmente soldada, con cantos redondeados sanitarios y desagüe incorporado.
- Diseñada para cubetas GN de hasta 150mm de profundidad (no incluidas).
- Puertas correderas de doble acristalamiento en el lado de servicio. Puertas abatibles de metacrilato en el lado del cliente.
- Iluminación interior de bajo consumo.
- Unidad condensadora incorporada.

Modelo	Dimensiones	Medidas de encastre	Capacidad GN	Consumo (W)	Potencia Frig. (W)	Tensión	P.V.P. (€)
VCF4G	1525x655x1500	1500x625x200	4GN1/1-150	820	1690	230V/50Hz	5.224
VCF5G	1925x655x1500	1900x625x200	5GN1/1-150	1200	1930	230V/50Hz	5.822
VCF6G	2175x655x1500	2150x625x200	6GN1/1-150	1200	1930	230V/50Hz	6.437

## VITRINAS REFRIGERADAS VENTILADAS CON BASE AISLADA SOBREMOSTRADOR



Modelo SVSM-160



Modelo SVSP-160

- Vitrinas refrigeradas con base aislada incorporada.
- Pueden instalarse como elemento independiente sobre cualquier superficie lisa.
- Se fabrican en dos tipos: una abierta con persiana enrollable y otra cerrada con puertas abatibles.
- Fabricadas en acero inoxidable AISI-304 18/10 satinado.
- Base inferior embutida con esquinas redondeadas para una mayor higiene y facilidad de limpieza, con desagüe incorporado.
- Aislamiento con poliuretano inyectado ecológico de alta densidad y gran espesor.
- Refrigeración mediante evaporador ventilado, unidad condensadora con gas R-290.
- Intervalo de temperatura de trabajo +4°C/+12°C.
- Puertas correderas con doble acristalamiento en el lado de servicio y en el lado cliente disponen de puertas abatibles de metacrilato, excepto el modelo abierto (SVSP-160) que incorpora una persiana enrollable.
- Estantes interiores de cristal, fácilmente extraíbles.
- Unidad condensadora incorporada.
- Iluminación interior de bajo consumo.

Modelo	Tipo	Dimensiones	Potencia (W)	Potencia Frig. (W)	Tensión	P.V.P. (€)
SVSM-160	puertas abatibles	1525x655x1350	820	1690	230V/50Hz	4.295
SVSM-200	puertas abatibles	1925x655x1350	1200	1930	230V/50Hz	4.792
SVSM-225	puertas abatibles	2175x655x1350	1200	1930	230V/50Hz	5.290
SVSP-160	abierta con cortina	1525x655x1350	1200	1930	230V/50Hz	5.216

## KIT EVAPORACIÓN AUTOMÁTICA



- Bandeja fabricada en resina de policarbonato.
- Temperatura máxima de servicio 130°C.
- Dos capacidades disponibles 1,5 y 2,8 litros.

Modelo	Capacidad (L)	Dimensiones	P.V.P. (€)
KEA-15	1,5	325x200x41	119
KEA-28	2,8	300x154x107	141

## CUBAS CALIENTES BAÑO MARÍA HÚMEDA

- Fabricadas en acero inoxidable AISI 304 18/10 satinado.
- Cuba con cantos redondeados sanitarios y desagüe.
- Diseñadas para cubetas GN de hasta 150mm de profundidad.
- Aislamiento mediante poliuretano ecológico ignífugo.
- Calentamiento de la cuba por resistencias de silicón, con clixon de seguridad.
- Cuadro de control móvil de 1 metro de longitud, con termómetro/

- termostato digital e interruptor de funcionamiento luminoso. Incorpora un panel extraíble que puede colocarse en la parte exterior de los muebles para facilitar la visión de la temperatura y el control del aparato.
- Temperatura de funcionamiento regulable +50°C/+90°C.
- Grifo de entrada de agua de 1/2" y desagüe con tubo rebosadero y salida en 3/4".



Bandejas GN no incluidas

Modelo	Dimensiones	Medidas de encastre	Capacidad GN	Potencia (W)	Tensión	P.V.P. (€)
CCH1G	465x646x215	435x625x200	1GN1/1-150	1000	230V/50-60Hz	1.196
CCH2G	790x646x215	765x625x200	2GN1/1-150	2000	230V/50-60Hz	1.328
CCH3G	1120x646x215	1095x625x200	3GN1/1-150	2000	230V/50-60Hz	1.627
CCH4G	1445x646x215	1420x625x200	4GN1/1-150	3000	230V/50-60Hz	1.785
CCH5G	1770x646x215	1745x625x200	5GN1/1-150	3000	230V/50-60Hz	2.119
CCH6G	2095x646x215	2070x625x200	6GN1/1-150	4000	400V/III/50-60Hz	2.580

## CUBAS CALIENTES BAÑO MARÍA SECA

- Fabricadas en acero inoxidable AISI 304 18/10 satinado.
- Diseñadas para cubetas GN de hasta 150mm de profundidad (no incluidas).
- Calentamiento por resistencias blindadas, protegidas mediante doble fondo perforado, con clixon de seguridad.
- Resistencias abatibles para facilitar la limpieza.
- Cuadro de control móvil de 1 metro de longitud, con termómetro/

- termostato digital e interruptor de funcionamiento luminoso. Incorpora un panel extraíble que puede colocarse en la parte exterior de los muebles para facilitar la visión de la temperatura y el control del aparato.
- Temperatura de funcionamiento regulable +50°C/+90°C.
- Tensión monofásica 230v/50Hz.



Modelo	Dimensiones	Medidas de encastre	Capacidad GN	Potencia (W)	Tensión	P.V.P. (€)
CCS2G	790x646x230	765x625x205	2GN1/1-150	1200	230V/50-60Hz	1.070
CCS3G	1120x646x230	1095x625x205	3GN1/1-150	1750	230V/50-60Hz	1.152
CCS4G	1445x646x230	1420x625x205	4GN1/1-150	2500	230V/50-60Hz	1.359
CCS5G	1770x646x230	1745x625x205	5GN1/1-150	2950	230V/50-60Hz	1.700
CCS6G	2095x646x230	2070x625x205	6GN1/1-150	3500	230V/50-60Hz	2.097

## PLACAS CALIENTES CON CRISTAL VITROCERÁMICO GN

- Fabricadas en acero inoxidable AISI 304 18/10 satinado.
- Cristal vitrocerámico de 6mm de espesor SCHOTT CERAN®.
- Calentamiento mediante resistencias eléctricas de silicón, con clixon de seguridad.
- Temperatura de trabajo de 50°C a 100°C regulado mediante termostato electrónico.
- Aislamiento mediante poliuretano ecológico ignífugo. Sellado perimetral mediante silicón especial de color negro.
- Cuadro de control móvil de 1 m de longitud con termómetro/termostato digital e interruptor de funcionamiento luminoso.
- Tensión: 230V/50-60Hz.



Modelo	Capacidad GN	Dimensiones	Medidas de encastre	Potencia (W)	P.V.P. (€)
PCV2G	2GN1/1	790x646x135	765x625x120	1100	<b>1.580</b>
PCV3G	3GN1/1	1120x646x135	1095x625x120	1650	<b>1.883</b>
PCV4G	4GN1/1	1445x646x135	1420x625x120	2200	<b>2.143</b>
PCV5G	5GN1/1	1770x646x135	1745x625x120	2750	<b>2.443</b>
PCV6G	6GN1/1	2095x646x135	2070x625x120	3300	<b>2.804</b>

## PLACAS CALIENTES CRISTAL TEMPLADO GN

- Fabricadas en acero inoxidable AISI 304 18/10 satinado.
- Cristal templado blanco o negro de 6mm de espesor.
- Calentamiento mediante resistencias eléctricas de silicón, con clixon de seguridad.
- Temperatura de trabajo de 50°C a 100°C regulado mediante termostato electrónico.
- Aislamiento mediante poliuretano ecológico ignífugo.
- Sellado perimetral mediante silicón especial de color negro, tanto en el cristal blanco como en el negro.
- Cuadro de control móvil de 1m de longitud con termómetro/termostato digital e interruptor de funcionamiento luminoso.
- Tensión: 230V/50-60Hz.



Capacidad GN	Dimensiones	Medidas de encastre	Potencia (W)	COLOR BLANCO		COLOR NEGRO	
				Modelo	P.V.P. (€)	Modelo	P.V.P. (€)
2GN1/1	790x646x135	765x625x120	1100	PCT2GB	<b>1.270</b>	PCT2GN	<b>1.270</b>
3GN1/1	1120x646x135	1095x625x120	1650	PCT3GB	<b>1.533</b>	PCT3GN	<b>1.533</b>
4GN1/1	1445x646x135	1420x625x120	2200	PCT4GB	<b>1.764</b>	PCT4GN	<b>1.764</b>
5GN1/1	1770x646x135	1745x625x120	2750	PCT5GB	<b>2.036</b>	PCT5GN	<b>2.036</b>
6GN1/1	2095x646x135	2070x625x120	3300	PCT6GB	<b>2.363</b>	PCT6GN	<b>2.363</b>

## PLACAS CALIENTES CON CRISTAL VITROCERÁMICO GN SIN MARCO

NOVEDAD

- Sobre en cristal vitrocerámico de 6mm de espesor SCHOTT CERAN®.
- Calentamiento mediante resistencias eléctricas de silicón, con clixon de seguridad.
- Temperatura de trabajo de 50°C a 100°C regulado mediante termostato electrónico.
- Aislamiento mediante poliuretano ecológico ignífugo.
- Cuadro de control móvil de 1 metro de longitud con termómetro/termostato digital e interruptor de funcionamiento luminoso.
- Tensión: 230V/50-60Hz.
- Estas placas no admiten la instalación de pantallas Drop-in.



Modelo	Capacidad GN	Dimensiones	Medidas de encastre	Potencia (W)	P.V.P. (€)
PCV2G-SM	2GN1/1	625x500x85	595x465x80	700	<b>1.448</b>
PCV3G-SM	3GN1/1	950x500x85	920x465x80	1050	<b>1.728</b>

## PLACAS CALIENTES CRISTAL TEMPLADO GN SIN MARCO

NOVEDAD

- Sobre de cristal templado blanco o negro de 6 mm de espesor.
- Calentamiento mediante resistencias eléctricas de silicón, con clixon de seguridad.
- Temperatura de trabajo de 50°C a 100°C regulado mediante termostato electrónico.
- Aislamiento mediante poliuretano ecológico ignífugo.
- Cuadro de control móvil de 1 metro de longitud con termómetro/termostato digital e interruptor de funcionamiento luminoso.
- Tensión: 230V/50-60Hz.
- Estas placas no admiten la instalación de pantallas Drop-in.



Capacidad GN	Dimensiones	Medidas de encastre	Potencia (W)	COLOR BLANCO		COLOR NEGRO	
				Modelo	P.V.P. (€)	Modelo	P.V.P. (€)
2GN1/1	625x500x85	595x465x80	700	PCT2GB-SM	<b>1.139</b>	PCT2GN-SM	<b>1.139</b>
3GN1/1	950x500x85	920x465x80	1050	PCT3GB-SM	<b>1.378</b>	PCT3GN-SM	<b>1.378</b>
4GN1/1	1250x500x85	1220x465x80	1400	PCT4GB-SM	<b>1.582</b>	PCT4GN-SM	<b>1.582</b>
5GN1/1	1575x500x85	1545x465x80	2100	PCT5GB-SM	<b>1.829</b>	PCT5GN-SM	<b>1.829</b>
6GN1/1	1900x500x85	1870x465x80	2450	PCT6GB-SM	<b>2.134</b>	PCT6GN-SM	<b>2.134</b>

## PLACAS VITROCERAMICAS PARA PLATOS (SHOW COOKING)

- Fabricadas en acero inoxidable AISI 304 18/10 satinado.
- Cristal vitrocerámico de 6mm de espesor SCHOTT CERAN®.
- Calentamiento mediante resistencias eléctricas de silicón, con clixon de seguridad.
- Temperatura de trabajo de 50°C a 100°C regulada mediante termostato electrónico.
- Sellado perimetral mediante silicón especial de color negro.
- Cuadro de control móvil de 1 m de longitud con termómetro/termostato digital e interruptor de funcionamiento luminoso.
- Tensión: 230V/50-60Hz.
- Estas placas no admiten la instalación de pantallas Drop-in.



Modelo	Capacidad Platos ø 26cm	Dimensiones	Medidas de encastre	Potencia (W)	P.V.P. (€)
PCV3P	3	866x326x135	840x300x120	700	1.375
PCV5P	5	1366x326x135	1340x300x120	1050	2.008
PCV6P	6	1668x326x135	1645x300x120	1400	2.305
PCV8P	8	2168x326x135	2145x300x120	2100	2.637

## PLACAS VITROCERÁMICAS PARA PLATOS SIN MARCO (SHOW COOKING)

NOVEDAD

- Sobre en cristal vitrocerámico de 6mm de espesor SCHOTT CERAN®.
- Calentamiento mediante resistencias eléctricas de silicón, con clixon de seguridad.
- Aislamiento mediante poliuretano ecológico ignífugo.
- Temperatura de trabajo de 50°C a 100°C regulada mediante termostato electrónico.
- Cuadro de control móvil de 1 m de longitud con termómetro/termostato digital e interruptor de funcionamiento luminoso.
- Tensión: 230V/50-60Hz.
- Estas placas no admiten la instalación de pantallas Drop-in.



Modelo	Capacidad Platos ø 26cm	Dimensiones	Medidas de encastre	Potencia (W)	P.V.P. (€)
PCV3P-SM	3	800x260x85	790x225x90	700	1.268
PCV5P-SM	5	1300x260x85	1290x465x90	1050	1.885

## PLACAS CALIENTES PARA PLATOS CRISTAL TEMPLADO (SHOW COOKING)

- Fabricadas en acero inoxidable AISI 304 18/10 satinado.
- Cristal templado blanco o negro de 6mm de espesor.
- Calentamiento mediante resistencias eléctricas de silicón, con clixon de seguridad.
- Aislamiento mediante poliuretano ecológico ignífugo.
- Temperatura de trabajo de 50°C a 100°C regulada mediante termostato electrónico.
- Sellado perimetral mediante silicón especial de color negro, tanto en el cristal blanco como en el negro.
- Cuadro de control móvil de 1 m de longitud con termómetro/termostato digital e interruptor de funcionamiento luminoso.
- Tensión: 230V/50-60Hz.
- Estas placas no admiten la instalación de pantallas Drop-in.



Capacidad Platos ø 26cm	Dimensiones	Medidas de encastre	Potencia (W)	COLOR BLANCO		COLOR NEGRO	
				Modelo	P.V.P. (€)	Modelo	P.V.P. (€)
3	866x326x135	840x300x120	700	PCT3PB	1.105	PCT3PN	1.105
5	1366x326x135	1340x300x120	1050	PCT5PB	1.634	PCT5PN	1.634
6	1668x326x135	1645x300x120	1400	PCT6PB	1.898	PCT6PN	1.898
8	2168x326x135	2145x300x120	2100	PCT8PB	2.197	PCT8PN	2.197

## PLACAS CALIENTES PARA PLATOS CRISTAL TEMPLADO SIN MARCO (SHOW COOKING)

- Cristal templado blanco o negro de 6mm de espesor.
- Calentamiento mediante resistencias eléctricas de silicón, con clixon de seguridad.
- Aislamiento mediante poliuretano ecológico ignífugo.
- Temperatura de trabajo de 50°C a 100°C regulada mediante termostato electrónico.
- Cuadro de control móvil de 1 m de longitud con termómetro/termostato digital e interruptor de funcionamiento luminoso.
- Tensión: 230V/50-60Hz.
- Estas placas no admiten la instalación de pantallas Drop-in.



NOVEDAD

Capacidad Platos ø 26cm	Dimensiones	Medidas de encastre	Potencia (W)	COLOR BLANCO		COLOR NEGRO	
				Modelo	P.V.P. (€)	Modelo	P.V.P. (€)
3	800x260x85	790x225x90	700	PCT3PB-SM	1.000	PCT3PN-SM	1.000
5	1300x260x85	1290x225x90	1050	PCT5PB-SM	1.511	PCT5PN-SM	1.511
6	1600x260x85	1590x225x90	1400	PCT6PB-SM	1.763	PCT6PN-SM	1.763
8	2100x260x85	2090x225x90	2100	PCT8PB-SM	2.042	PCT8PN-SM	2.042



## PLACAS CALIENTES DE SOBREMESA DE CRISTAL TEMPLADO

- Estructura fabricada en acero inoxidable AISI-304 18/10.
- Calentamiento mediante resistencias eléctricas de silicón provistas de clixon de seguridad.
- Regulación de temperatura mediante termostato de 50°C a 100°C e interruptor de funcionamiento luminoso.
- Cristal templado de espesor 6 mm.



PCV-5050

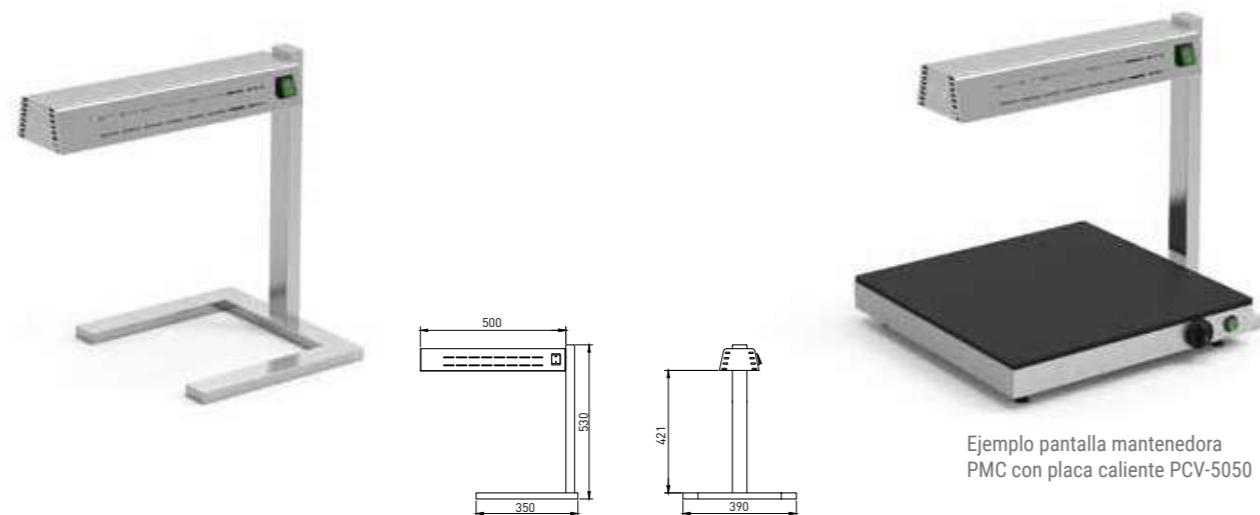


PCV-10050

Modelo	Medidas totales	Medidas de cristal	Potencia (W)	Tensión	P.V.P. (€)
PCV-5050	500x500x80	500x500	400	230V/50-60Hz	551
PCV-6454	640x540x80	640x540	800	230V/50-60Hz	669
PCV-10050	1000x500x80	1000x500	800	230V/50-60Hz	780

## PANTALLA MANTENEDORA DE CALOR

- La pantalla mantenedora junto con las placas calientes forman el conjunto ideal para el mantenimiento de alimentos que precisan calor por la parte inferior y superior.
- Fabricada en acero inoxidable AISI-304 18/10.
- Calentamiento e iluminación mediante resistencia cerámica y lámparas halógenas.
- Interruptor de funcionamiento luminoso.



Ejemplo pantalla mantenedora PMC con placa caliente PCV-5050

Modelo	Dimensiones	Potencia (W)	Tensión	P.V.P. (€)
PMC	532x392x530	330	230V/50-60Hz	662

## KIT TERMÓMETRO DIGITAL

- Permite mostrar al público la temperatura del elemento.
- Drop-In situado en la parte inferior: pista/cuba fría o placa/cuba caliente.

Modelo	Apto para	Dimensiones	P.V.P. (€)
KTD-F	Drop-in fríos	102x132x42	73
KTD-C	Drop-in calientes	102x132x42	73



## COMPOSICIÓN CONJUNTO PANTALLAS

La amplia diversidad de soportes, pantallas y cristales permite encontrar una solución adecuada a cada necesidad o ambiente. Para componer una pantalla completa se requieren los siguientes elementos:

- 1. Soporte**, elegir entre los tres tipos existentes: redondo, rectangular o rectangular inclinado. Se suministran 2 unidades (ver imágenes 1, 2 y 3 abajo). Estos soportes se utilizan, tanto cuando se instalan sobre el marco del DROP-IN, ver ejemplo más abajo, como directamente sobre la encimera del buffet, ver ejemplo más abajo.
- 2. Pantalla**, elegir entre, pantalla de luz o pantalla de luz y calor. En el caso que quiera colocar solo el cristal, sin la pantalla, solo en los modelos 4GN, 5GN y 6GN, deberá adicionar, como refuerzo, un "soporte unión para cristales sin pantalla".
- 3. Cristales**, elegir entre las distintas posibilidades de cristales superiores, curvo, recto o inclinado. Los cristales incorporan herrajes de unión correspondientes, en los casos que sean precisos.
- 4. Cristales protectores**, si precisa cubrir, para mayor seguridad, la parte frontal o lateral, deberá seleccionar el cristal correspondiente. En las páginas siguientes encontrará el desglose de cada uno de los elementos que se mencionan en esta.

**IMPORTANTE:** Si precisa saber cuál es la medida de largo entre centros de los soportes, lo encontrará en la columna "L" de las características de las pantallas que va a utilizar.



1 SOPORTE REDONDO Ø 50 mm



2 SOPORTE RECTANGULAR 60x40



3 SOPORTE RECTANGULAR INCLINADO 60x40



Ejemplo de soporte redondo, pantalla y cristal curvo, sobre el mismo Drop-In



Ejemplo de soporte inclinado, pantalla y cristal recto, sobre el Buffet

## COMPOSICIÓN CONJUNTO PANTALLAS SOBRE DROP-IN

## 1 SOPORTES PARA PANTALLAS SOBRE DROP-IN

- Fabricados en acero inoxidable AISI 304 18/10.
- Se suministran dos soportes por modelo.
- Si utiliza soportes y directamente el cristal, sin pantalla, para los

modelos 4GN, 5GN y 6GN, es preciso solicitar un refuerzo que une los dos soportes "soporte-unión para cristales sin pantalla neutros".



Diseño	Modelo	Dimensiones	P.V.P. (€) 2 und.
Redondo	SSP	∅50x440	271
Rectangular	SSR	60x40x440	271
Inclinado	SSI	60x40x440	271

## 2 PANTALLAS SOBRE DROP-IN

- Fabricadas en acero inoxidable AISI 304 18/10 satinado, de fácil instalación.
- Las pantallas de luz, la iluminación se realiza mediante LED.
- En las pantallas de luz y calor, la iluminación se realiza mediante lámparas halógenas y la calefacción con resistencias cerámicas.
- Conexión eléctrica 230 V/50-60Hz.

## PANTALLAS DE LUZ



Cap.	Modelo	Dimensiones	L	Potencia(W)	P.V.P. (€)
2GN	DPL-2GN	654x135x75	720	8	347
3GN	DPL-3GN	984x135x75	1050	16	377
4GN	DPL-4GN	1309x135x75	1375	24	421
5GN	DPL-5GN	1634x135x75	1700	32	460
6GN	DPL-6GN	1959x135x75	2025	32	514

## PANTALLAS DE LUZ Y CALOR



Cap.	Modelo	Dimensiones	L	Potencia(W)	P.V.P. (€)
2GN	DPC-2GN	654x135x75	720	620	436
3GN	DPC-3GN	984x135x75	1050	990	469
4GN	DPC-4GN	1309x135x75	1375	1360	530
5GN	DPC-5GN	1634x135x75	1700	1730	626
6GN	DPC-6GN	1959x135x75	2025	2100	731

## SOPORTES UNIÓN PARA CRISTALES SOBRE DROP-IN SIN PANTALLA (NEUTRO)

- En el caso de instalar cristales sin pantalla (neutros), como refuerzo para el posible pandeo de los mismos, en los modelos 4GN, 5GN y 6GN deberá incorporar estos soportes-uniones.



Para cristales	Modelo	Dimensiones	P.V.P. (€)
4GN	DPN-4GN	1309x70x16	50
5GN	DPN-5GN	1634x70x16	54
6GN	DPN-6GN	1959x70x16	56

## 3 CRISTALES SOBRE DROP-IN

- Cristales curvos templados de seguridad.



## CRISTALES DOBLE CURVA

Modelo	Dimensiones	P.V.P. (€)
CR-2GN	647x570x90	295
CR-3GN	977x570x90	346
CR-4GN	1302x570x90	373
CR-5GN	1627x570x90	394
CR-6GN	1952x570x90	420

## CRISTALES RECTOS

- Cristales rectos templados de seguridad.

Modelo	Dimensiones	Para soportes	P.V.P. (€)
CRI-2GN	647x515x6	SSP-SSR-SSI	114
CRI-3GN	977x515x6	SSP-SSR-SSI	128
CRI-4GN	1302x515x6	SSP-SSR-SSI	151
CRI-5GN	1627x515x6	SSP-SSR-SSI	190
CRI-6GN	1952x515x6	SSP-SSR-SSI	227



## CRISTALES RECTOS CON VISERAS

- Los cristales incorporan los herrajes necesarios para la unión entre ellos.

Modelo	Dimensiones	Herrajes	Para soportes	P.V.P. (€)
CRR-2GN	647x540x105	4	SSP-SSR	354
CRR-3GN	977x540x105	4	SSP-SSR	384
CRR-4GN	1302x540x105	6	SSP-SSR	479
CRR-5GN	1627x540x105	6	SSP-SSR	558
CRR-6GN	1952x540x105	6	SSP-SSR	641



## 4 CRISTALES OPCIONALES SOBRE DROP-IN

- Cristales rectos templados de seguridad.
- Los cristales incorporan los herrajes necesarios para la unión entre ellos.

## PARA CRISTAL CURVO E INCLINADO

Modelo	Dimensiones	Herrajes	P.V.P. (€)
DCRF-2GN	647x300x6	2+2	216
DCRF-3GN	977x300x6	2+2	230
DCRF-4GN	1302x300x6	3+3	294
DCRF-5GN	1627x300x6	3+3	368
DCRF-6GN	1952x300x6	3+3	410



## PARA CRISTAL RECTO

Modelo	Dimensiones	Herrajes	P.V.P. (€)
DCRFR-2GN	647x392x6	2+2	230
DCRFR-3GN	977x392x6	2+2	258
DCRFR-4GN	1302x392x6	3+3	332
DCRFR-5GN	1627x392x6	3+3	406
DCRFR-6GN	1952x392x6	3+3	449



## CRISTALES PROTECTORES LATERALES

- Todos los cristales incorporan los herrajes necesarios para su instalación.

Modelo	Para modelos	Dimensiones	Herrajes	P.V.P. (€)
CRPC	crystal curvo	405x265x6	1+1	188
CRPI	crystal inclinado	390x390x6	1+1	166
CRPR	crystal recto	405x265x6	1+1	166



## COMPOSICIÓN CONJUNTO PANTALLAS SOBRE BUFFET

## 1 SOPORTES PARA PANTALLAS SOBRE BUFFET

- Fabricados en acero inoxidable AISI 304 18/10.
- Se suministran dos soportes por modelo.
- Si utiliza soportes y directamente el cristal, sin pantalla, para los

modelos 4GN, 5GN y 6GN, es preciso solicitar un refuerzo que une los dos soportes "soporte-uni3n para cristales sin pantalla neutros".



Diseño	Modelo	Dimensiones	P.V.P. (€) 2 und.
Redondo	SSP	∅50x440	271
Rectangular	SSR	60x40x440	271
Inclinado	SSI	60x40x440	271

## 2 PANTALLAS SOBRE BUFFET

- Fabricadas en acero inoxidable AISI 304 18/10 satinado, de fácil instalaci3n.
- Las pantallas de luz, la iluminaci3n se produce mediante LED.
- En las pantallas de luz y calor, la iluminaci3n se produce mediante l3mparas hal3genas y la calefacci3n con resistencias cer3micas.
- Conexi3n el3ctrica 230 V/50-60Hz.

## PANTALLAS DE LUZ



Cap.	Modelo	Dimensiones	L	Potencia(W)	P.V.P. (€)
2GN	BPL-2GN	850x135x75	917	8	372
3GN	BPL-3GN	1180x135x75	1247	16	402
4GN	BPL-4GN	1505x135x75	1572	24	446
5GN	BPL-5GN	1830x135x75	1897	32	485
6GN	BPL-6GN	2155x135x75	2222	32	539

## PANTALLAS DE LUZ Y CALOR



Cap.	Modelo	Dimensiones	L	Potencia(W)	P.V.P. (€)
2GN	BPC-2GN	850x135x75	917	660	509
3GN	BPC-3GN	1180x135x75	1247	1070	542
4GN	BPC-4GN	1505x135x75	1572	1480	604
5GN	BPC-5GN	1830x135x75	1897	1890	700
6GN	BPC-6GN	2155x135x75	2222	2300	804

## SOPORTES UNI3N PARA CRISTALES SOBRE BUFFET SIN PANTALLA (NEUTRO)

- En el caso de instalar cristales sin pantalla (neutros), como refuerzo para el posible pandeo de los mismos, en los modelos 4GN, 5GN y 6GN deber3 incorporar estos soportes-uni3nes.



Para cristales	Modelo	Dimensiones	P.V.P. (€)
4GN	BPN-4GN	1505x70x16	53
5GN	BPN-5GN	1830x70x16	55
6GN	BPN-6GN	2155x70x16	59

## 3 CRISTALES SOBRE BUFFET

- Cristales curvos templados de seguridad.



## CRISTALES DOBLE CURVA

Modelo	Dimensiones	P.V.P. (€)
BCR-2GN	843x570x90	308
BCR-3GN	1173x570x90	360
BCR-4GN	1498x570x90	388
BCR-5GN	1823x570x90	408
BCR-6GN	2148x570x90	434

## CRISTALES RECTOS

- Cristales rectos templados de seguridad.

Modelo	Dimensiones	Para soportes	P.V.P. (€)
CRI-2GN	647x515x6	SSP-SSR-SSI	114
CRI-3GN	977x515x6	SSP-SSR-SSI	128
CRI-4GN	1302x515x6	SSP-SSR-SSI	151
CRI-5GN	1627x515x6	SSP-SSR-SSI	190
CRI-6GN	1952x515x6	SSP-SSR-SSI	227



## CRISTALES RECTOS CON VISERAS

- Los cristales incorporan los herrajes necesarios para la uni3n entre ellos.

Modelo	Dimensiones	Herrajes	Para soportes	P.V.P. (€)
BCRR-2GN	843x540x105	4	SSP-SSR	371
BCRR-3GN	1173x540x105	4	SSP-SSR	401
BCRR-4GN	1498x540x105	6	SSP-SSR	496
BCRR-5GN	1823x540x105	6	SSP-SSR	575
BCRR-6GN	2148x540x105	6	SSP-SSR	658



## 4 CRISTALES OPCIONALES SOBRE BUFFET

- Cristales rectos templados de seguridad.
- Los cristales incorporan los herrajes necesarios para la uni3n entre ellos.

## PARA CRISTAL CURVO E INCLINADO

Modelo	Dimensiones	Herrajes	P.V.P. (€)
BCRF-2GN	843x290x6	2+2	223
BCRF-3GN	1173x290x6	2+2	259
BCRF-4GN	1498x290x6	3+3	313
BCRF-5GN	1823x290x6	3+3	390
BCRF-6GN	2148x290x6	3+3	431



## PARA CRISTAL RECTO

Modelo	Dimensiones	Herrajes	P.V.P. (€)
BCRFR-2GN	843x377x6	2+2	238
BCRFR-3GN	1173x377x6	2+2	287
BCRFR-4GN	1498x377x6	3+3	352
BCRFR-5GN	1823x377x6	3+3	427
BCRFR-6GN	2148x377x6	3+3	469



## CRISTALES PROTECTORES LATERALES

- Todos los cristales incorporan los herrajes necesarios para su instalaci3n.

Modelo	Para modelos	Dimensiones	Herrajes	P.V.P. (€)
CRPC	cristal curvo	405x265x6	1+1	188
CRPI	cristal inclinado	390x390x6	1+1	166
CRPR	cristal recto	405x265x6	1+1	166





**Máxima calidad**  
Buffets de alta calidad construidos sobre una estructura metálica muy robusta y fabricados con materiales de primeras marcas cuidadosamente seleccionados y trabajados.



**Personalización y decoración**  
Las posibilidades de personalización son muy amplias, tanto funcional como estéticamente. Esto permite adaptar las características del buffet a las necesidades de cada cliente.



**Modularidad y funcionalidad**  
Pueden suministrarse módulos buffets independientes o conformarse lineales de gran tamaño, gracias a opciones como el kit de unión. Las posibilidades de configuración son enormes.



**Fácil instalación**  
Los módulos se suministran completamente montados y disponen de sólidas ruedas. Los laterales y los zócalos son fácilmente desmontables para un cómodo acceso al interior.



**Acabados y diseño**  
Los detalles y la estética se han cuidado minuciosamente. Tanto las encimeras como los paneles decorativos están fabricados de una pieza, sin juntas ni uniones.



**Higiene y ergonomía**  
El buffet modular ha sido diseñado considerando en detalle tanto a la ergonomía de utilización por parte del usuario, como a la facilidad de uso, mantenimiento y limpieza.



**Amplia gama y disponibilidad**  
La variedad de módulos es muy amplia y ofrece enormes posibilidades de configuración, en unión con la gama de elementos drop-in. Los plazos de fabricación son reducidos.

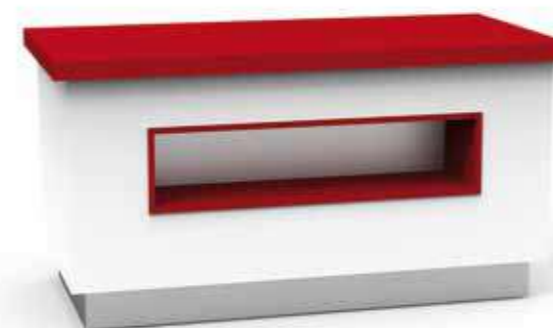


**Módulos show-cooking**  
El show-cooking amplía las posibilidades de configuración del buffet de Eratos. Puede equiparse con placa caliente para platos y acompañarse de una campana inductora para show-cooking.



## MUEBLES BUFFET PARA DROP-IN

- Disponibles en 4 longitudes, para capacidades máximas de 3,4,5 y 6 GN1/1 y en 2 profundidades de 85 y 110cm.
- Encimeras fabricadas en piedra sintética de cuarzo, fabricadas de una sola pieza, sin juntas.
- Encimera con borde frontal regresado a 6cm.
- Frontales decorativos fabricados en paneles de madera hidrófuga lacada o como opción, en madera hidrófuga acabado melamínico.
- Estructura metálica reforzada.
- Patas regulables en altura para una correcta nivelación.
- Todos los modelos incorporan zócalo perimetral de acero inoxidable AISI 304 18/10, fácilmente extraíble.
- Equipados con ruedas para una fácil movilidad e instalación.
- Laterales fácilmente desmontables para un cómodo acceso al interior del buffet, dotados de rejillas de ventilación.
- Posibilidad de unir los buffets mediante un kit de unión, lo cual permite la creación de lineales de buffet de cualquier composición y longitud.
- Puede encastrarse cualquier elemento drop-in (los drop-in con frío-ventilado no pueden encastrarse en buffet con estante de platos).
- Pantallas de luz y de luz+calor disponibles para cada modelo, aunque también pueden encastrarse los drop-in con sus propias pantallas ya instaladas.
- Estantes para platos opcionales, construidos en el mismo material que la encimera.
- Se incorpora luz led en los estantes para platos.



### CONFIGURACIÓN DEL BUFFET REPRESENTADO:

- Mueble BDP8-4G/0.
- Decoración encimera opción BDCE8-4GN ROJO.
- Decoración estante de platos opción BCE8-4GN ROJO.
- Decoración paneles frontales BLANCO RAL-9003 estándar.



### CONFIGURACIÓN DEL BUFFET REPRESENTADO:

- Mueble BDP11-5G/5.
- Decoración encimera opción BDCE11-5GN NEGRO.
- Decoración estantes de platos opción BCE11-5GN NEGRO.
- Decoración paneles frontales opción BDCD11-5GN ROBLE.
- Drop-in PCV5G.
- Pantalla tipo buffet BPLC-5GN.
- Cristal tipo buffet BCR-5GN.

## INSTRUCCIONES PARA CONFIGURAR UN BUFFET

- Elegir la profundidad del buffet:**
  - 85 cm: Buffet compacto para ubicación central o mural, ir a página 194.
  - 110 cm: Buffet central ancho, ir a página 195.
- Elegir la longitud (capacidad máxima GN), los estantes para platos opcionales y la distribución de huecos para el posterior encastre de elementos Drop-In:**
  - 3 GN1/1: Longitud 1375 mm, con capacidad máxima para un drop-in de 3 GN1/1.
  - 4 GN1/1: Longitud 1700 mm, con capacidad máxima para un drop-in de 4 GN1/1.
  - 5 GN1/1: Longitud 2025 mm, con capacidad máxima para un drop-in de 5 GN1/1.
  - 6 GN1/1: Longitud 2350 mm, con capacidad máxima para un drop-in de 6 GN1/1.
  - Nota 1: Las cubas frías ventiladas, vitrinas, cuba de helados y baños maría secos no pueden encastrarse en módulos con estante de platos.
  - Nota 2: El drop-in cuba de helados requiere de un hueco de tamaño 2 GN1/1.
- Elegir la decoración del buffet:**
  - Decoración de la encimera (y de los estantes de platos): El color BLANCO es el acabado estándar incluido en el precio. Otras opciones disponibles, ir a página 198.
  - Decoración de los paneles frontales: Elegir una decoración frontal estándar (ir a página 199) o solicitar una decoración personalizada.
- Elegir los elementos drop-in para encastrar en los huecos, ir a páginas 170-181.**
- Elegir las pantallas y cristales adecuados para el buffet 2, 3, 4, 5 o 6 GN, ir a páginas 186-189.**
  - Existe una gran diversidad de soportes, pantallas y cristales, con 2 posibilidades de colocación, una sobre el marco de acero inoxidable del aparato drop-in (Modelo DROP-IN) y otra, directamente sobre la encimera del buffet (modelo BUFFET).
- Opciones adicionales, ir a páginas 198-199:**
  - Opción peto trasero: Permite la ubicación mural de los buffets de fondo 85cm.
  - Para la creación de un lineal de buffets mediante la unión de 2 o más módulos, elegir la "Opción kit unión" (BKU) y configurar el siguiente módulo.

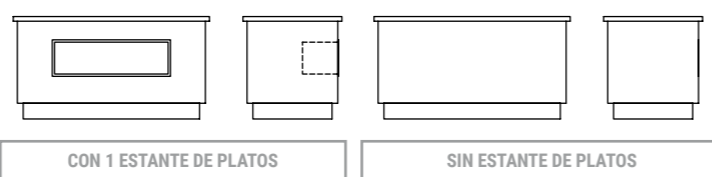
## MUEBLES BUFFET PARA DROP-IN FONDO 85



Mueble 3GN con 1 estante para platos, sin orificio en la encimera, modelo BDP8-3G/0



Mueble sin estante para platos con orificio para 5GN, modelo BD8-5G/5



CON 1 ESTANTE DE PLATOS

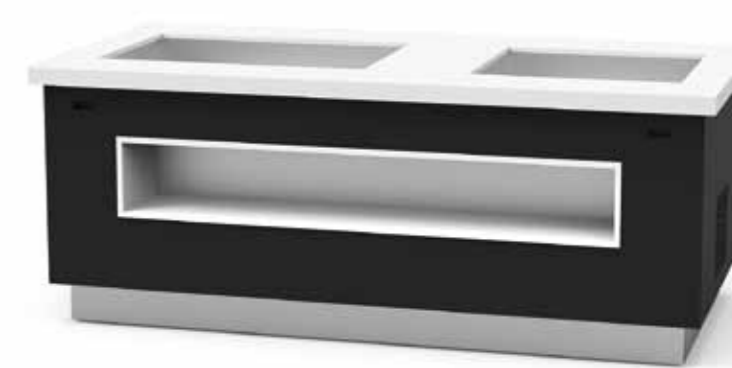
SIN ESTANTE DE PLATOS

Capacidad Max.	Dimensiones	Huecos encastre drop-in	Modelo	P.V.P. (€)	Modelo	P.V.P. (€)
3 GN1/1	1375x850x900	1 de 3GN	BDP8-3G/3	2.615	BD8-3G/3	2.282
	1375x850x900	1 de 2GN (izq.)	BDP8-3G/20	2.615	BD8-3G/20	2.282
	1375x850x900	1 de 2GN (dcha.)	BDP8-3G/02	2.615	BD8-3G/02	2.282
	1375x850x900	Sin hueco-buffet neutro	BDP8-3G/0	2.615	BD8-3G/0	2.282
4 GN1/1	1700x850x900	1 de 4GN	BDP8-4G/4	2.950	BD8-4G/4	2.535
	1700x850x900	1 de 3GN (izq.)	BDP8-4G/30	2.950	BD8-4G/30	2.535
	1700x850x900	1 de 3GN (dcha.)	BDP8-4G/03	2.950	BD8-4G/03	2.535
	1700x850x900	1 de 2GN (izq.)	BDP8-4G/20	2.950	BD8-4G/20	2.535
	1700x850x900	1 de 2GN (dcha.)	BDP8-4G/02	2.950	BD8-4G/02	2.535
	1700x850x900	Sin hueco-buffet neutro	BDP8-4G/0	2.950	BD8-4G/0	2.535
5 GN1/1	2025x850x900	1 de 5GN	BDP8-5G/5	3.315	BD8-5G/5	2.830
	2025x850x900	1 de 4GN (izq.)	BDP8-5G/40	3.315	BD8-5G/40	2.830
	2025x850x900	1 de 4GN (dcha.)	BDP8-5G/04	3.315	BD8-5G/04	2.830
	2025x850x900	1 de 3GN (izq.)	BDP8-5G/30	3.315	BD8-5G/30	2.830
	2025x850x900	1 de 3GN (dcha.)	BDP8-5G/03	3.315	BD8-5G/03	2.830
	2025x850x900	1 de 2GN (izq.)	BDP8-5G/20	3.315	BD8-5G/20	2.830
	2025x850x900	1 de 2GN (dcha.)	BDP8-5G/02	3.315	BD8-5G/02	2.830
	2025x850x900	2 de 2GN	BDP8-5G/22	3.315	BD8-5G/22	2.830
	2025x850x900	Sin hueco-buffet neutro	BDP8-5G/0	3.315	BD8-5G/0	2.830
	6 GN1/1	2350x850x900	1 de 6GN	BDP8-6G/6	3.632	BD8-6G/6
2350x850x900		1 de 5GN (izq.)	BDP8-6G/50	3.632	BD8-6G/50	3.084
2350x850x900		1 de 5GN (dcha.)	BDP8-6G/05	3.632	BD8-6G/05	3.084
2350x850x900		1 de 4GN (izq.)	BDP8-6G/40	3.632	BD8-6G/40	3.084
2350x850x900		1 de 4GN (dcha.)	BDP8-6G/04	3.632	BD8-6G/04	3.084
2350x850x900		1 de 3GN (izq.)	BDP8-6G/30	3.632	BD8-6G/30	3.084
2350x850x900		1 de 3GN (dcha.)	BDP8-6G/03	3.632	BD8-6G/03	3.084
2350x850x900		1 de 3GN + 1 de 2GN	BDP8-6G/32	3.632	BD8-6G/32	3.084
2350x850x900		1 de 2GN + 1 de 3GN	BDP8-6G/23	3.632	BD8-6G/23	3.084
2350x850x900		1 de 2GN (izq.)	BDP8-6G/20	3.632	BD8-6G/20	3.084
2350x850x900		1 de 2GN (dcha.)	BDP8-6G/02	3.632	BD8-6G/02	3.084
2350x850x900		2 de 2GN	BDP8-6G/22	3.632	BD8-6G/22	3.084
2350x850x900		Sin hueco-buffet neutro	BDP8-6G/0	3.632	BD8-6G/0	3.084

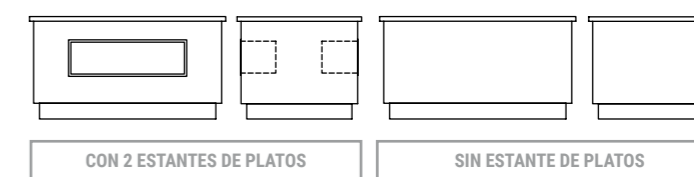
## MUEBLES BUFFET PARA DROP-IN FONDO 110



Mueble 3GN sin estante para platos y sin orificio en la encimera, modelo BD11-3G/0



Mueble de 6GN con 2 estantes para platos y encimera con 2 orificios, uno para encastrar 1 Drop-In 2GN y el otro para 1 Drop-In 3GN, modelo BDP11-6G/32



CON 2 ESTANTES DE PLATOS

SIN ESTANTE DE PLATOS

Capacidad Max.	Dimensiones	Huecos encastre	Modelo	P.V.P. (€)	Modelo	P.V.P. (€)	
3 GN1/1	1375x1100x900	1 de 3GN	BDP11-3G/3	3.253	BD11-3G/3	2.588	
	1375x1100x900	1 de 2GN	BDP11-3G/2	3.253	BD11-3G/2	2.588	
	1375x1100x900	Sin hueco-buffet neutro	BDP11-3G/0	3.253	BD11-3G/0	2.588	
4 GN1/1	1700x1100x900	1 de 4GN	BDP11-4G/4	3.760	BD11-4G/4	2.931	
	1700x1100x900	1 de 3GN	BDP11-4G/3	3.760	BD11-4G/3	2.931	
	1700x1100x900	1 de 2GN	BDP11-4G/2	3.760	BD11-4G/2	2.931	
	1700x1100x900	Sin hueco-buffet neutro	BDP11-4G/0	3.760	BD11-4G/0	2.931	
	2025x1100x900	1 de 5GN	BDP11-5G/5	4.249	BD11-5G/5	3.277	
5 GN1/1	2025x1100x900	1 de 4GN	BDP11-5G/4	4.249	BD11-5G/4	3.277	
	2025x1100x900	1 de 3GN	BDP11-5G/3	4.249	BD11-5G/3	3.277	
	2025x1100x900	1 de 2GN	BDP11-5G/2	4.249	BD11-5G/2	3.277	
	2025x1100x900	2 de 2GN	BDP11-5G/22	4.249	BD11-5G/22	3.277	
	2025x1100x900	Sin hueco-buffet neutro	BDP11-5G/0	4.249	BD11-5G/0	3.277	
	6 GN1/1	2350x1100x900	1 de 6GN	BDP11-6G/6	4.680	BD11-6G/6	3.588
		2350x1100x900	1 de 5GN	BDP11-6G/5	4.680	BD11-6G/5	3.588
2350x1100x900		1 de 4GN	BDP11-6G/4	4.680	BD11-6G/4	3.588	
2350x1100x900		1 de 3GN	BDP11-6G/3	4.680	BD11-6G/3	3.588	
2350x1100x900		1 de 3GN + 1 de 2GN	BDP11-6G/32	4.680	BD11-6G/32	3.588	
2350x1100x900		1 de 2GN	BDP11-6G/2	4.680	BD11-6G/2	3.588	
2350x1100x900		2 de 2GN	BDP11-6G/22	4.680	BD11-6G/22	3.588	
2350x1100x900		Sin hueco-buffet neutro	BDP11-6G/0	4.680	BD11-6G/0	3.588	

## MUEBLES BUFFET PARA SHOW-COOKING



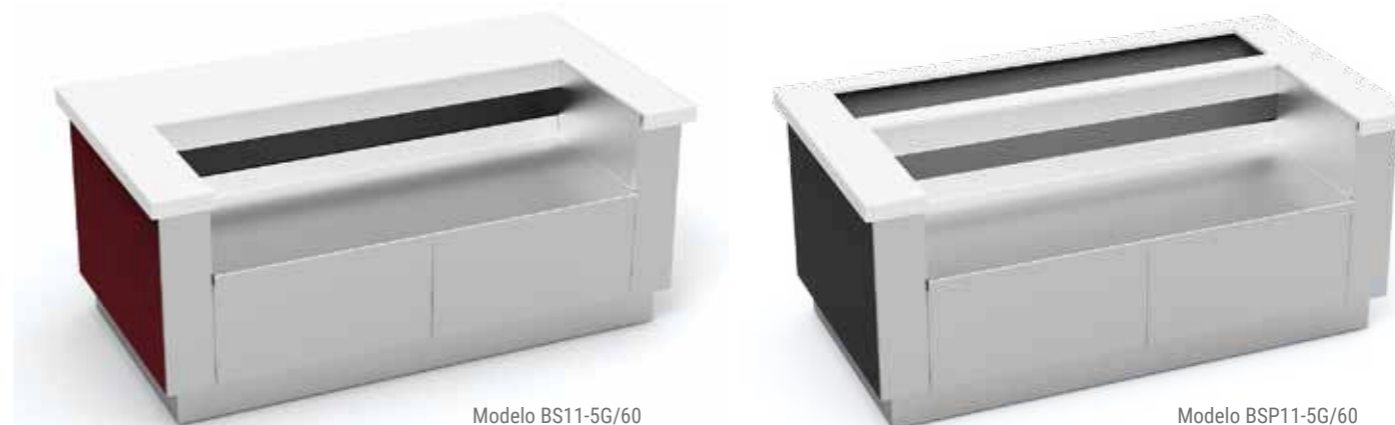
- Disponibles en 2 longitudes (2025 y 2350mm) y en 2 profundidades (1100 y 1250mm).
- Existen modelos con la posibilidad de incorporar, en la parte delantera de la encimera, una placa de mantenimiento de la temperatura en cristal vitrocerámico o templado.
- Estructura metálica reforzada.
- Encimeras fabricadas en piedra sintética de cuarzo, construidas de una sola pieza, sin juntas.
- Encimera con borde frontal regresado a 6cm.
- Frontal y laterales decorativos fabricados en paneles de madera hidrófuga lacada o como opción, en madera hidrófuga acabado melamínico, ver página 199.
- Frontal lado cocinero en acero inoxidable AISI-304 18-10.
- Patas regulables en altura para una correcta nivelación.
- Equipados con ruedas para una fácil movilidad e instalación.
- Laterales fácilmente desmontables para un cómodo acceso al interior de los aparatos.
- Todos los modelos incorporan zócalo perimetral de acero inoxidable AISI 304 18/10, fácilmente extraíble.
- Posibilidad de unir con los muebles de buffets mediante un kit de unión, lo cual permite la creación de lineales de buffet de cualquier composición y longitud.
- La parte trasera de los encajes queda libre para realizar la instalación de los aparatos de cocción.

## INSTRUCCIONES PARA CONFIGURAR UN SHOW COOKING

- Elegir la profundidad del show-cooking:**
  - 110 cm: Show-cooking compacto para elementos de cocción de profundidad 60 o 75 cm. Puede combinarse con módulos buffet de fondo 85 o 110 cm.
  - 125 cm: Show-cooking para elementos de cocción de profundidad 75 cm. Puede combinarse con módulos buffet de fondo 85 o 110 cm.
- Elegir la longitud de los muebles, el hueco opcional para placa caliente, y el tamaño del rebaje para elementos de cocción.**
  - Tipo 5GN: Longitud 2025 mm, con un rebaje para elementos de cocción de 1600 mm de largo.
  - Tipo 6GN: Longitud 2350 mm, con un rebaje para elementos de cocción de 1800 mm de largo.
- Elegir la decoración del show-cooking:**
  - Decoración de la encimera: El color BLANCO es el acabado estándar incluido en el precio. Otras opciones disponibles, ir a la página 198.
  - Decoración de los paneles frontales: Elegir una decoración frontal estándar, ver página 199, o solicitar una decoración personalizada.
- Opciones adicionales:**
  - En caso de haber seleccionado un show-cooking con hueco para placa caliente, hay que elegir el tipo y color de dicha placa, ver página 180.
  - Para la creación de un lineal de buffets mediante la unión de 2 o más módulos, elegir la "Opción kit unión" (BKU) y configurar el siguiente módulo, ver página 199.



## MUEBLES SHOW-COOKING FONDO 110



Modelo BS11-5G/60

Modelo BSP11-5G/60

Largo	Modelo	Dimensiones	Hueco placa caliente	Rebaje para aparatos de cocción	P.V.P. (€)
2025	BS11-5G/60	2025x1100x900	NO	1600x600	3.303
	BSP11-5G/60	2025x1100x900	1645x300	1600x600	3.345
	BS11-5G/75	2025x1100x900	NO	1600x750	3.177
2350	BS11-6G/60	2350x1100x900	NO	1800x600	3.672
	BSP11-6G/60	2350x1100x900	2145x300	1800x600	3.683
	BS11-6G/75	2350x1100x900	NO	1800x750	3.517

## MUEBLES SHOW-COOKING FONDO 125



Modelo BS12-5G/75

Modelo BSP12-5G/75

Largo	Modelo	Dimensiones	Hueco placa caliente	Rebaje para aparatos de cocción	P.V.P. (€)
2025	BSP12-5G/75	2025x1250x900	1645x300	1600x750	3.587
	BS12-5G/75	2025x1250x900	NO	1600x750	3.547
2350	BSP12-6G/75	2350x1250x900	2145x300	1800x750	3.983
	BS12-6G/75	2350x1250x900	NO	1800x750	3.945

## DECORACIONES PARA BUFFETS Y SHOW COOKING

## OPCIONES DECORACIÓN Y CAMBIOS ENCIMERAS

- La encimera de color BLANCO es el acabado estándar. Las demás opciones mostradas se ofrecen con sobreprecio indicado mas abajo.
- Opcionalmente se pueden fabricar las encimeras en otros colores y materiales (consultar precio).

ESTÁNDAR	OPCIÓN	OPCIÓN	OPCIÓN	OPCIÓN
BLANCO	ROJO	MARFIL	VERDE	NEGRO

## OPCIÓN CAMBIO DE COLOR EN ENCIMERAS BUFFET

Fon-do	Modelo	Dimensiones	Para modelos	P.V.P. (€)
850	BDCE8-3GN	1375x850	BDP8-3G / BD8-3G	699
	BDCE8-4GN	1700x850	BDP8-4G / BD8-4G	831
	BDCE8-5GN	2025x850	BDP8-5G / BD8-5G	1.040
	BDCE8-6GN	2350x850	BDP8-6G / BD8-6G	1.125
1100	BDCE11-3GN	1375x1100	BDP11-3G / BD11-3G	926
	BDCE11-4GN	1700x1100	BDP11-4G / BD11-4G	1.045
	BDCE11-5GN	2025x1100	BDP11-5G / BD11-5G	1.401
	BDCE11-6GN	2350x1100	BDP11-6G / BD11-6G	1.486

## OPCIÓN CAMBIO DE COLOR ESTANTES DE PLATOS

Fon-do	Modelo	Dimensiones	Para modelos	P.V.P. (€)
850	BCE8-3GN	1375x850	BDP8-3G	192
	BCE8-4GN	1700x850	BDP8-4G	224
	BCE8-5GN	2025x850	BDP8-5G	264
	BCE8-6GN	2350x850	BDP8-6G	289
1100	BCE11-3GN	1375x1100	BDP11-3G	384
	BCE11-4GN	1700x1100	BDP11-4G	446
	BCE11-5GN	2025x1100	BDP11-5G	528
	BCE11-6GN	2350x1100	BDP11-6G	578

## OPCIÓN CAMBIO DE COLOR EN ENCIMERAS SHOW COOKING

Fon-do	Modelo	Dimensiones	Para modelos	P.V.P. (€)
1100	BSCE11-5G	2025x1100	BS11-5G / BSP11-5G	753
	BSCE11-6G	2350x1100	BS11-6G / BSP11-6G	854
1250	BSCE12-5G	2025x1250	BS12-5G / BSP12-5G	790
	BSCE12-6G	2350x1250	BS12-6G / BSP12-6G	916

## OPCIÓN PETO TRASERO PARA BUFFET 85

- Permite su utilización como buffet mural (buffets de fondo 85 cm).
- Fabricado en el mismo material que la encimera.

Modelo	Dimensiones	Opción para modelos	P.V.P. (€)
BPT-3GN	1375x60x20	3 GN	143
BPT-4GN	1700x60x20	4 GN	148
BPT-5GN	2025x60x20	5 GN	187
BPT-6GN	2350x60x20	6 GN	207



## OPCIONES DECORACIÓN PANELES FRONTALES

## ACABADO ESTÁNDAR EN MADERA LACADA COLOR LISO

- Realizados mediante madera DM hidrófuga con lacado resistente en color liso.
- Acabado lacado, incluido en el precio de los muebles, puede elegir algún color de las muestras adjuntas, a modo de ejemplo, o también, sin sobrecoste, puede solicitar cualquier color de la gama RAL.

BLANCO RAL-9003	GRIS RAL-7040	NEGRO RAL-9005	GRANATE RAL-3003	AZUL RAL-5015	VERDE RAL-6038
--------------------	------------------	-------------------	---------------------	------------------	-------------------



## ACABADO OPCIONAL EN MADERA ACABADO MELAMÍNICO

- Como opción, en acabado de madera hidrófuga con terminación melamínica, existen los 3 colores indicados.
- Opcionalmente se pueden fabricar los paneles con decoración personalizada, consultar precio.

NOGAL	WENGUÉ	ROBLE
-------	--------	-------

## CAMBIO EN ACABADO MELAMÍNICO BUFFET

Fon-do	Modelo	Dimensiones	Para modelos	P.V.P. (€)
850	BDCD8-3GN	1375x900	BDP8-3G / BD8-3G	319
	BDCD8-4GN	1700x900	BDP8-4G / BD8-4G	340
	BDCD8-5GN	2025x900	BDP8-5G / BD8-5G	379
	BDCD8-6GN	2350x900	BDP8-6G / BD8-6G	410
1100	BDCD11-3GN	1375x900	BDP11-3G / BD11-3G	319
	BDCD11-4GN	1700x900	BDP11-4G / BD11-4G	340
	BDCD11-5GN	2025x900	BDP11-5G / BD11-5G	379
	BDCD11-6GN	2350x900	BDP11-6G / BD11-6G	410

## CAMBIO EN ACABADO MELAMÍNICO SHOW COOKING

Fon-do	Modelo	Dimensiones	Para modelos	P.V.P. (€)
1100	BSCD11-5G	2025x900	BS11-5G/BSP11-5G	290
	BSCD11-6G	2350x900	BS11-6G/BSP11-6G	308
1250	BSCD12-5G	2025x900	BS12-5G/BSP12-5G	290
	BSCD12-6G	2350x900	BS12-6G/BSP12-6G	308

## KIT UNIÓN DE MÓDULOS

- Permite unir 2 buffets para formar un único conjunto.
- Pueden realizarse uniones sucesivas para la creación de lineales buffet de cualquier composición y longitud.

Modelo	P.V.P. (€)
BKU	336



Bajo pedido, pueden suministrarse correbandejas en los buffets.