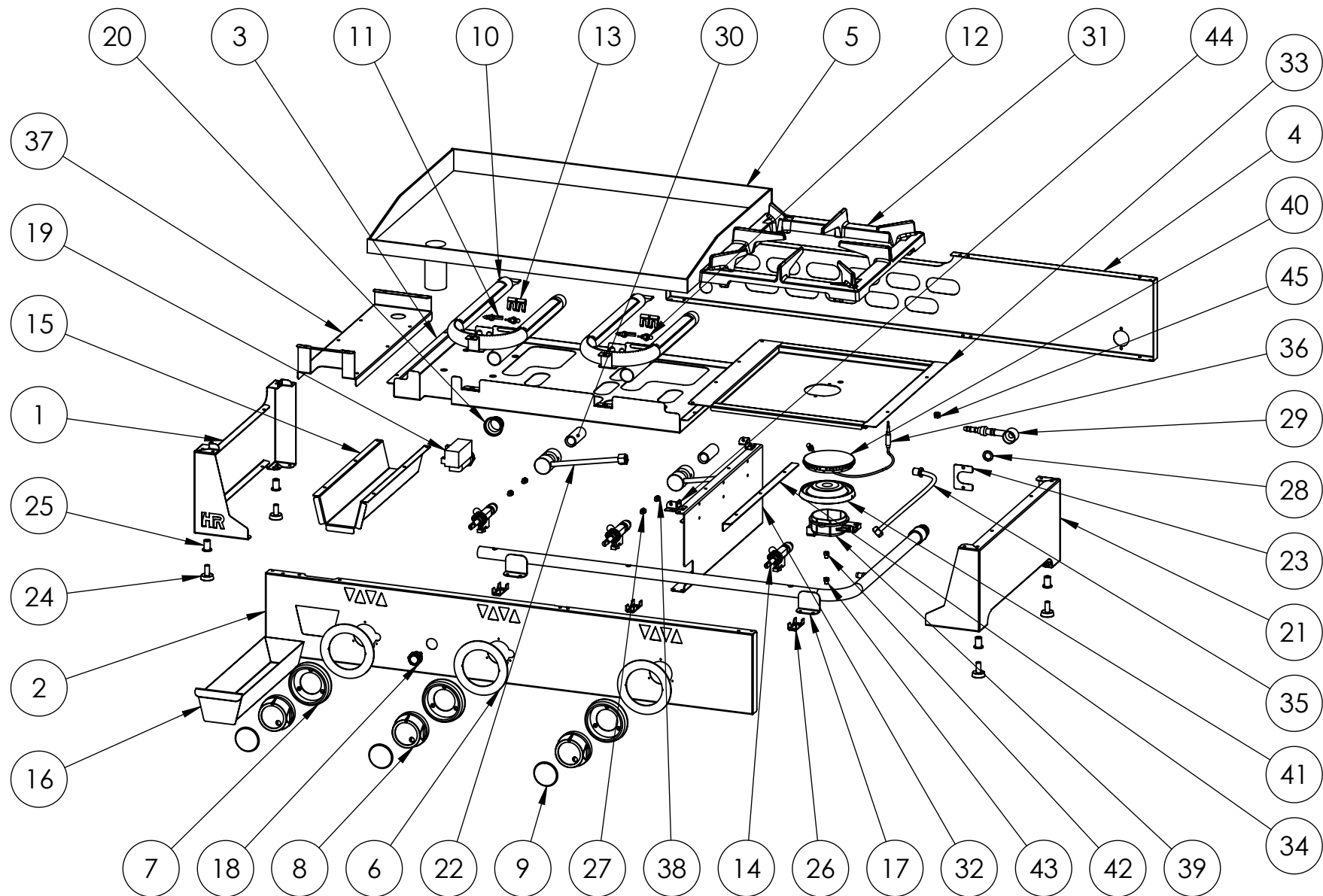
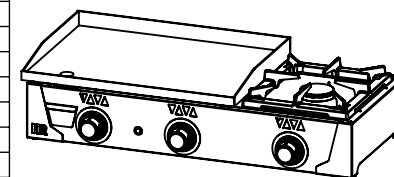



<b>FIRMADO POR:</b> Fº JAVIER ROMERO	<b>REFERENCIA:</b> PLC6100RTF	<b>ESPESOR:</b>	A4
	<b>NOMBRE DE PIEZA:</b> PLC6100RTF	<b>MATERIAL:</b> Material <sin especificar> <b>PESO:</b> 46492.07 gr	<b>VERSIÓN:</b> 04/07/2022 14:32:08
	Pol. Ind. Mantón de Manila M-3 Parc- 22 CP. 14940 CABRA (Cordoba) TLFNO: 957-52-54-64 FAX: 957-52-46-64		<b>Escala 1:10</b>
		<b>FECHA CREACIÓN:</b> 08/02/2021	Hoja 1 de 3



<b>FIRMADO POR:</b> Fº JAVIER ROMERO	<b>REFERENCIA:</b> PLC6100RTF	<b>ESPESOR:</b>	A4
	<b>NOMBRE DE PIEZA:</b> PLC6100RTF	<b>MATERIAL:</b> Material <sin especificar> <b>PESO:</b> 46492.07 gr	<b>VERSIÓN:</b> 05/07/2022 8:56:08 <b>Escala 1:10</b> <b>Hoja 2 de 3</b>
	Pol. Ind. Mantón de Manila M-3 Parc- 22 CP. 14940 CABRA (Cordoba) TLFNO: 957-52-54-64 FAX: 957-52-46-64		<b>FECHA CREACIÓN:</b> 08/02/2021

N.º DE ELEMENTO	N.º DE PIEZA	DESCRIPCIÓN	CANTIDAD
1	COSTADO IZQUIERDO PLANCHA 2021	110005176	1
2	FRENTE PLC600F 2021	110005313	1
3	FONDO PLC600 2021	110005195	1
4	RESPALDO PLC600F 2021	110005314	1
5	PALASTRO COMPLETO PLC60RT 2021	110005317	1
6	EMBELLECEDOR MANDO ABAJO COCINA BASIC 2018	110004354	3
7	EMBELLECEDOR PLASTICO MANDO 2018	110004253	3
8	MANDO 2018 EJE 8 POSICION 2	110004251	3
9	EMBELLECEDOR FRONTAL INOX SOLDADO	110004255S	3
10	QUEMADOR PLANCHA 600 ECON 2018	110004160	2
11	TERMOPAR TIPO CLIP PLANCHAS 2018	110004230	2
12	BUJIA TIPO CLIP PLANCHAS 2018	110004229	2
13	CLIP SUJECCION BUJIA Y TERMOPAR	110004231	4
14	GRIFO C-SEG 1 VIA C-JUNTA MOD SABAF 10	110001028	3
15	SOPORTE INTERIOR BANDEJA GRASA PLANCHA 2021	110005181	1
16	TIRADOR COMPLETO PLANCHA 2021	110005263	1
17	TUBO COMPLETO PLC600F 2021	110005316	1
18	PULSADOR PIEZO	110005162	1
19	CUERPO PIEZO 2021	110004326	1
20	TAPA CUERPO PIEZO	Incluido en 110004326	1
21	COSTADO DERECHO PLANCHA FOGON 2021	110005315	1
22	PORTAINYECTOR CON PIPING 375mm PLANCHAS 2018	110004228	2
23	SUJECCION CASQUILLO PLANCHA 2021	110005198	1
24	PIE DE GOMA D8mm H25mm ZINC	110001023	4
25	REMACHE ROSCA M8	110001106	4
26	BRIDA 2 TORN. RAMPA 1/2" GAS	110001027	3
27	INYECTOR GAS M6X075 D1,50	110003217	2
28	JUNTA TECNOFREE(KLINGERIT)	110001257	1
29	PORTAGOMA ANGULO 90º 1-2 GNAT+GBUT	110001256	1
30	VENTURI QUEMADOR PLC ECON	110004226	2
31	PARRILLA OMNIA 300X335mm ESMALTAD NEGRO MATE	110002707	1
32	CHAPA MEDIO PLANCHA FOGON 2021	110005318	1
33	BANDEJA PLANCHA FOGON 2021	110005354	1
34	ANGULO PLANCHA FOGON 2021	110005319	2
35	CONJUNTO TUBO CONEXION ALUMINIO AL QUEMADOR M-H PLC+F	110001032	1
36	TERMOPAR 2º SERIE M8X1 L=320 CR	110001025	1
37	SUJECCION RECOGE GRASA PLC 2021	110005329	1
38	INYECTOR GAS M6X075 D 1.05	110002456	2
39	COPA RAP SERIE 6	110005603	1
40	DIFUSOR LATON RAPIDO SERIE 6	110005605	1
41	SOPORTE QUEMADOR ALUM PULIDO RAP SERIE 6	110005604	1
42	INYECTOR GAS BUTANO GPL RAP_S01_2 M6X075D0,90	110001092	1
43	INYECTOR GAS NAT GPL T.C.3,8 S02 M6X0,75 D.1,35	110002194	1
44	TOPE PALASTRO PLANCHAS MAS FOGON	110005606	2
45	TUERCA TERMOPAR STANDAR	110001179	2



<b>FIRMADO POR:</b> Fº JAVIER ROMERO 	<b>REFERENCIA:</b> PLC6100RTF	<b>ESPESOR:</b>	A4
	<b>NOMBRE DE PIEZA:</b> PLC6100RTF	<b>FECHA CREACIÓN:</b> 08/02/2021	<b>VERSIÓN:</b> 05/07/2022 8:56:08 <b>Escala 1:20</b>
Pol. Ind. Mantón de Manila M-3 Parc-22 CP. 14940 CABRA (Cordoba) TLFNO: 957-52-54-64 FAX: 957-52-46-64	<b>MATERIAL:</b> Material <sin especificar> <b>PESO:</b> 46492.07 gr	<b>FECHA CREACIÓN:</b> 08/02/2021	Hoja 3 de 3