



VITRINA REFRIGERADA - BANDEJA PLANA - GRUPO REMOTO



Modelos MAR F ET/ETR-cubetas



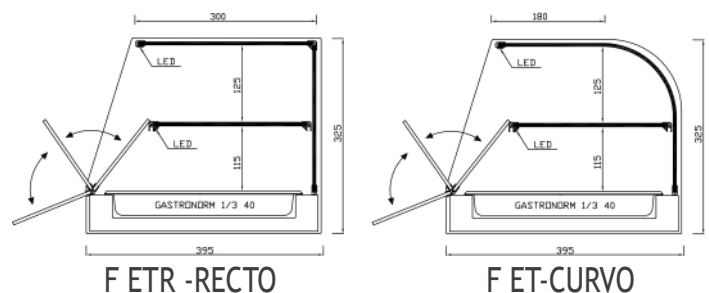
CARACTERÍSTICAS GENERALES

- Construída totalmente en Acero Inoxidable AISI-304
- Unidad condensadora remota protegida y conectada por tubo de 1.8m con carga de gas R-134a.
- Puertas abatibles en metacrilato hasta estante intermedio.
- Doble iluminación LED.
- Temperatura de trabajo +1 °C / +5° C.
- Interruptores impermeabilizados.
- Inyectado interior en poliuretano libre de CFCs.



CARACTERÍSTICAS TÉCNICAS

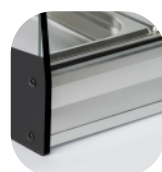
| | Dimensiones (LxPxH) | Cubetas |
|-----------------|------------------------|---------|
| MAR- F6 ET/ETR | 115.6 x 39.5 x 32.5 cm | 6 |
| MAR- F8 ET/ETR | 151.6 x 39.5 x 32.5 cm | 8 |
| MAR- F10 ET/ETR | 186.6 x 39.5 x 32.5 cm | 10 |
| MAR- F13 ET/ETR | 241.6 x 39.5 x 32.5 cm | 14 |



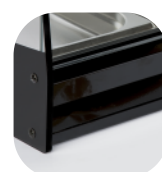
Blanco



Nogal



Plata



Negro