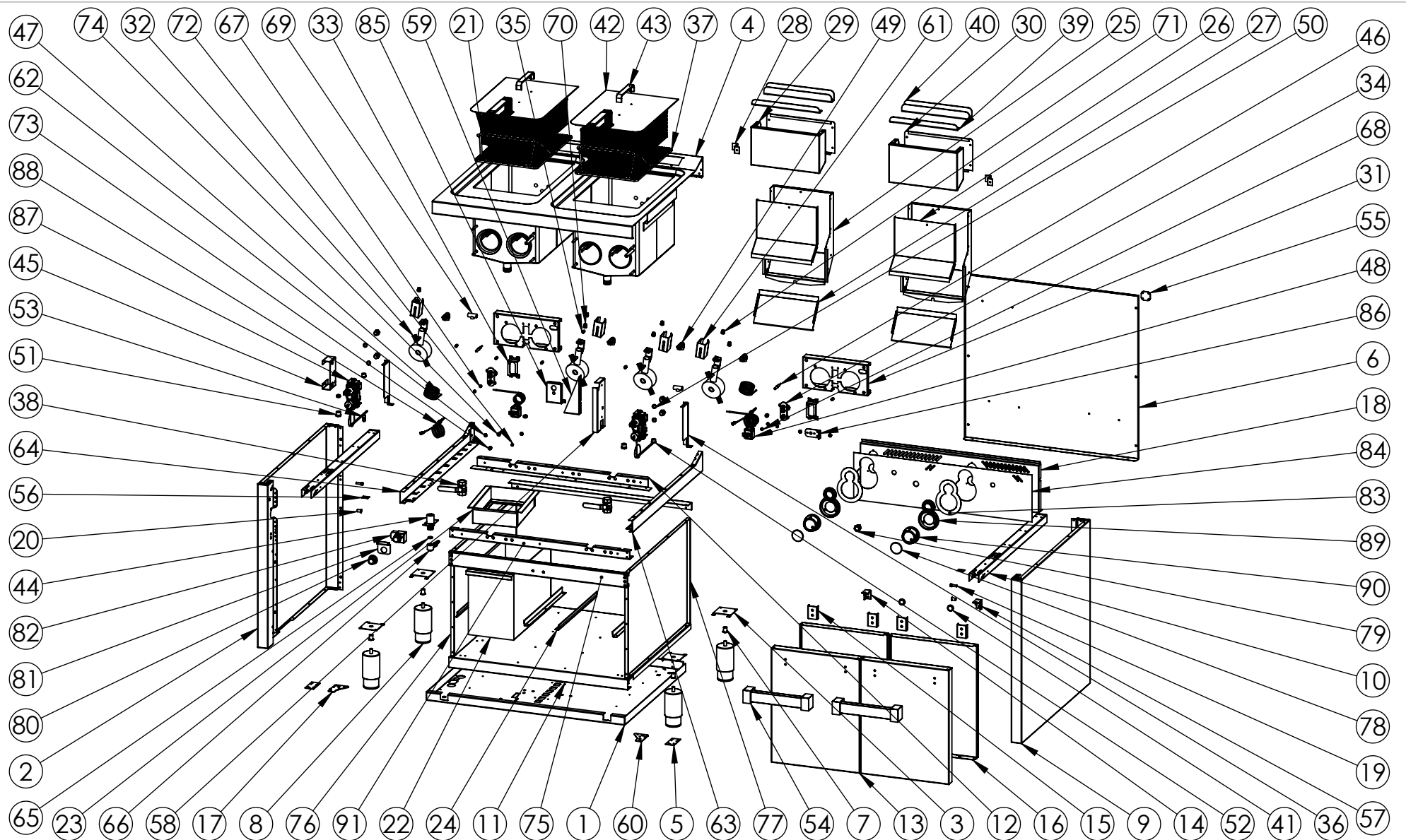


FIRMADO POR: Fº JAVIER ROMERO	REFERENCIA: FDG12L12L750E	ESPESOR:	A4
	NOMBRE DE PIEZA: FREIDORA GAS 12L+12L SERIE 750 ESTANTE 2018		VERSIÓN: 11/02/2020 12:13:01
		FECHA CREACIÓN: 04/06/2018	Hoja 1 de 3
	Pol. Ind. Mantón de Manila M-3 Parc- 22 CP. 14940 CABRA (Cordoba) TLFNO: 957-52-54-64 FAX: 957-52-46-64	MATERIAL: Material <sin especificar> PESO: 98376.38 gr	



FIRMADO POR:
Fº JAVIER ROMERO

REFERENCIA: FDG12L12L750E

ESPESOR:

A4



NOMBRE DE PIEZA:

FREIDORA GAS 12L+12L SERIE 750 ESTANTE 2018

VERSIÓN:

11/02/2020 12:13:42

Escala 1:20

Pol. Ind. Mantón de Manila M-3 Parc- 22
CP. 14940 CABRA (Cordoba)
TLFNO: 957-52-54-64 FAX: 957-52-46-64

MATERIAL: Material <sin especificar>

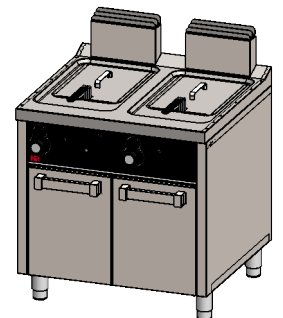
PESO: 98376.38 gr

FECHA CREACIÓN:

04/06/2018

Hoja 2 de 3

N.º DE ELEMENTO	N.º DE PIEZA	DESCRIPCIÓN	CANTIDAD
1	FONDO GALVANIZADO C4F750 2016	110003161	1
2	COSTADO IZQUIERDO 750 2016	110003160	1
3	REFUERZO PATA COCINA	110001741	4
4	ENCIMERA FDG12L12L750E 2018 SOLDADA	110004199	1
5	CIERRE COSTADO	110003181	2
6	RESPALDO C4F750 2016	110003182	1
7	REMACHE ROSCA M10	110001787	4
8	PATA REGULABLE DE ACERO INOXIDABLE	110001742	4
9	COSTADO DERECHO 750 2016	110003185	1
10	REFUERZO COSTADO 750 2016	110003172	2
11	FONDO INTERIOR COCINA 750X800 2016	110003230	1
12	SUJECCION FRENTE C4F750S	110003210	1
13	PUERTA 800 2016	110003238	2
14	BISAGRA IZQ 2016 SOLDADA	110003239IS	1
15	REFUERZO SUJECCION TIRADOR 2016	110003186	4
16	CONTRAPUERTA 800 2016	110003241	2
17	BISAGRA INFERIOR 2016 SOLDADA	110003256SI	1
18	FRENTE FDG DOBLE 2018	110004412	1
19	TORNILLO M6X10 DIN933 ZN	110001815	2
20	TUERCA REMACHABLE M6 SIN CABEZA	110003171	2
21	CESTA 12L FDG-15L FDE 330X232X100	110003521	2
22	CAJON RECOGE ACEITE SOLDADO	110003362	1
23	CESTO ACEITE 2016	110003365	1
24	GUJA CAJON ACEITE 2016	110003367	4
25	CHIMENEA TRASERA FDG 2016	110003295	2
26	CHIMENEA FRENTE FDG 2016	110003296	2
27	PIEZA INTERIOR CHIMENEA FGD 2016	110003297	2
28	REFUERZO CHIMENEA FDG 2016	110003384	2
29	CHIMENEA EXTERIOR FDG 2016	110003298	2
30	TRASERA CHIMENEA FDG 2016	110003303	2
31	SUJECCION QUEMADORES FDG 2016	110003301	2
32	QUEMADOR FDG 4.5KW 96077001 SOLDADO	110003300S	4
33	SUJECCION LLAMA PILOTO FDG 2016	110003302	2
34	QUEMADOR PILOTO GRABADO SIT 3 LLAMAS	110003306	2
35	TUERCA REMACHABLE M5 HEX SIN CABEZA	110001725	7
36	PROTECTOR VALVULA FREIDORA GAS	110003386	2
37	SOPORTE CESTA FDG12L-FDE15L 2016	110003522	2
38	LLAVE DESAGUE 3-4	110003372	2
39	RESPIRADOR SIMPLE FREIDORA GAS	110003388	2
40	RESPIRADOR DOBLE FREIDORA GAS	110003387	2
41	BASE MAGNETICA WKV DIA. 22X6mm NEO H10 M5	110002313	2
42	TAPADERA FD PIE 15L 2016	110003523	2
43	TIRADOR ACERO INOX TAPADERA FREIDORA	110003414	2
44	CASQUILLO 27X56 TUBO FDG SOLDADO	110003457S	1
45	SUJECCION VALVULA FREIDORA GAS 2018	110004270	1
46	BUJIA ENCENDIDO REDONDA D7X44mm	110003504	2
47	CABLE ENCENDIDO CHISPO FRYTOP	110002869	2
48	TERMOSTATO SEGURIDAD FDG 230°C	110003505	2
49	CONJUNTO PORTAINYECTOR M10x1 TUBO 12 FDG	110003507	4
50	BICONO TUBO 12 LAT. 13.4X8	110003742	7
51	RACORD TUBO 12 LAT. HEX 17X16	110003741	7
52	TAPON LATON 3-8	110003743	2
53	TOMA PRESION DEBIL CALIBRE SOLDAR 12	110002378	1
54	TIRADOR COMPLETO CHICO	110003399	2
55	SUJECCION TRASERA ENCIMERA 2016	110003326	2
56	CHAPA UNION COCINAS 2016	110003328	2
57	BISAGRA DCHA 2016 SOLDADA	110003239DS	1
58	SUJECCION VALVULA FRYTOP CR 2018	110004269	1
59	ESCUADRA SOPORTE VALVULA FDG DOBLE	110003680	1
60	BISAGRA INFERIOR 2016 SOLDADA DCHA	110003256SD	1
61	REGULADOR AIRE QUEMADOR	110003458	4
62	TUERCA M6 DIN934 ZN	110001961	4
63	COSTADO ENCIMERA DERECHO 750 2016	110003187	1
64	COSTADO ENCIMERA IZQUIERDO 750 2016	110003173	1
65	JUNTA TECNOFREE(KLINGERIT)	110001257	1
66	PORTAGOMA ANGULO 90° 1-2 GNAT+GBUT	110001256	1
67	INYECTOR D. 0.25mm G30 PARA PILOTO SIT 160	110003189	2
68	INYECTOR D. 0.41mm G20 PARA PILOTO SIT 160	110003023	2
69	T DE COBRE PARA TUBO DE 12x10mm	110003842	2
70	INYECTOR GAS BUTANO 1.05 EX 11-M10X1	110001983	4
71	INYECTOR GAS NATURAL 1.60 EX 11-M10X1	110003906	4
72	BICONO A COMPRESION PARA TUBO 6 MM	110003833	2
73	RACORD PILOTO SIT 3 LLAMAS	110004038	2
74	TUERCA FIJ. BUJIA 93P3CAN	110002854	2
75	FRONTIS CUECE PASTAS 800 2016	110004019	1
76	COSTADO INTERIOR IZQUIERDO FDG 750 2018	110004188	1
77	COSTADO INTERIOR DERECHO FDG 750 2018	110004189	1
78	EMBELLECEDOR FRONTAL INOX SOLDADO	110004255S	2
79	PULSADOR PIEZO	110004326	1
80	TAPA CUERPO PIEZO	Incluido en 110004326	1
81	SUJECCION CUERPO PIEZO 2018	110004413	1
82	CUERPO PIEZO	Incluido en 110004326	1
83	EMBELLECEDOR INOX TERMOSTATICO VALVULA FDG 2018	110004397	2
84	FRENTE PC FDG20L20L900E 713x186.5	110004484	1
85	SOPORTE VALVULA CP ELECTRICO	110004196	1
86	SOPORTE TERMOSTATO SEG HORNO	110003995	1
87	VALVULA MERTIK GV30 FDG	110003744	2
88	TERMOPAR INTERRUPIDO M9x1 42 cm	110004425	2
89	EMBELLECEDOR PLASTICO MERTIK FT CR 2018	110004325	2
90	MANDO 2018 EJE 8 POSICION 2	110004251	2
91	INTERIOR DELANTERO FDG DOBLE 2019	110005024	1
92	INTERIOR TRASERO FDG DOBLE 2019	110005025	1



FIRMADO POR: Fº JAVIER ROMERO	REFERENCIA: FDG12L12L750E	ESPESOR:	A4 VERSIÓN:
	NOMBRE DE PIEZA: FREIDORA GAS 12L+12L SERIE 750 ESTANTE 2018		11/02/2020 12:13:42 Escala 1:30
FAINCA Pol. Ind. Mantón de Manila M- 3 Parc-22 CP. 14940 CABRA (Cordoba) TLFNO: 957-52-54-64 FAX: 957-52-46-64	MATERIAL: Material <sin especificar> PESO: 98376.38 gr	FECHA CREACIÓN: 04/06/2018	Hoja 3 de 3