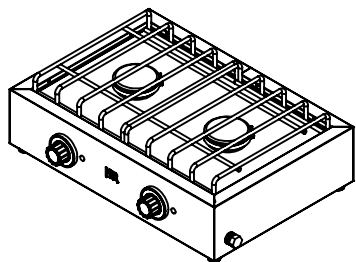


FIRMADO POR: Fº JAVIER ROMERO	REFERENCIA: FG2ECON	ESPESOR:	A4
	NOMBRE DE PIEZA: FG2ECON 2013	MATERIAL: PESO: 8130.25 gr	VERSIÓN: 05/03/2014 18:47:51 Escala 1:8
	Pol. Ind. Mantón de Manila M-3 Parc- 22 CP. 14940 CABRA (Cordoba) TLFNO: 957-52-54-64 FAX: 957-52-46-64		FECHA CREACIÓN: 18/04/2013

N.º DE ELEMENTO	N.º DE PIEZA	Description	CANTIDAD
1	CUERPO FOGON 2 FUEGOS ECONOMICO 2013	110001019	1
2	BANDEJA FOGON 2 FUEGOS ECONOMICO	110001020	1
3	ESCUADRA PATA FOGÓN	110001269	4
4	PIE DE GOMA D 8mm	110001023	4
5	REMACHE ROSCA M8	110001106	4
6	PARRILLA PLANCHA+FOGON	110001030	2
7	QUEMADOR ECON 3KW NUEVO		2
8	CONJUNTO TUBO CONEXION ALUMINIO AL QUEMADOR M-H	110001032	2
9	TERMOPAR 2º SERIE M8X1 L=320	110001025	2
10	TUBO GAS FOGON 2F 2013	110001198	1
11	GRIFO C-SEG 1VIA C-JUNTA CE10	110001028	2
12	BRIDA 2 TORN. RAMPA 1/2" GAS	110001027	2
13	TORNILLO PARA BRIDA 4282-8	110001253	4
14	TUERCA LATON 1-2 TUBO PLANCHA	110001273	4
15	TAPON LATON 1-2	110001254	1
16	JUNTA TECNOFREE(KLINGERIT)	110001257	2
17	PORTAGOMA ANGULO 90º 1-2 GNAT+GBUT	110001256	1
18	MANDO COCINA EJE 8	110001759	2
19	DISCO ADHESIVO GAS FUEGO D64 mm	110002216	2
20	TOMA PRESION DÉBIL CALIBRE SOLDAR 12	110002378	1



FIRMADO POR:
Fº JAVIER ROMERO

HR
FANCA HR S.L

REFERENCIA: FG2ECON

NOMBRE DE PIEZA:
FG2ECON 2013

Pol. Ind. Mantón de Manila M- 3 Parc- 22
CP. 14940 CABRA (Cordoba)
TLFNO: 957-52-54-64 FAX: 957-52-46-64

MATERIAL:
PESO: 8130.25 gr

ESPESOR:

FECHA CREACIÓN:
18/04/2013

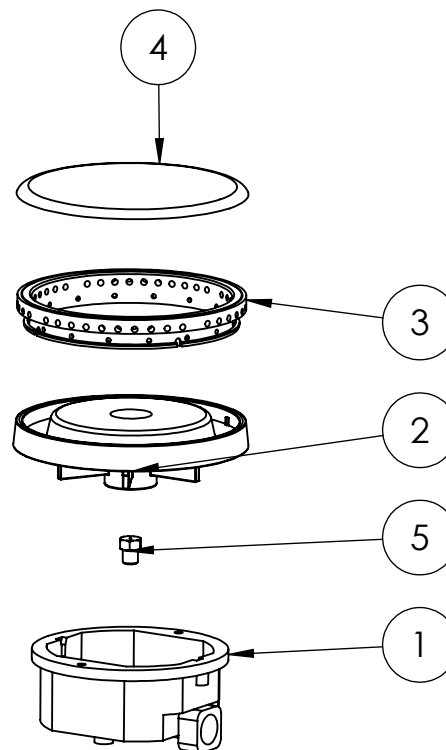
A4

VERSIÓN:
05/03/2014 18:47:51

Escala 1:8

Hoja 3 de 4

N.º DE ELEMENTO	N.º DE PIEZA	DESCRIPCIÓN	CANTIDAD
1	COPA PORTAINYECTOR QUEMADOR RAPIDO	110001024	1
2	SOPORTE QUEMADOR RAPIDO	110001026	1
3	ANILLO QUEMADOR RAPIDO	110001034	1
4	TAPA QUEMADOR RAPIDO NEGRO	110001033	1
5	INYECTOR GAS BUTANO GPL RAP_S01_2 M6X075D093	110001092	1



FIRMADO POR: Fº JAVIER ROMERO	REFERENCIA:	ESPEJOR: 765.04	A4
	NOMBRE DE PIEZA: QUEMADOR ECON 3KW NUEVO		VERSIÓN: 05/03/2014 18:47:51
			Escala 1:3
	Pol. Ind. Mantón de Manila M-3 Parc- 22 CP. 14940 CABRA (Cordoba) TLFNO: 957-52-54-64 FAX: 957-52-46-64	MATERIAL: PESO: 765.04 gr	FECHA CREACIÓN: 18/04/2013
			Hoja 4 de 4