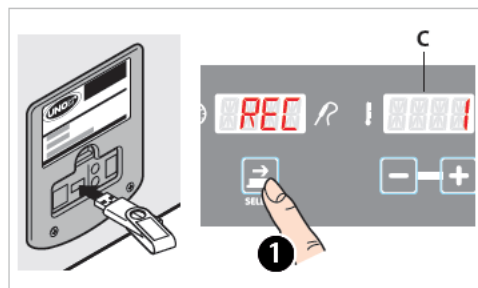



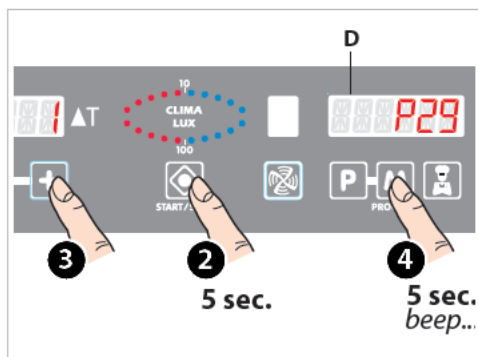


IMPORTAR TODOS LOS PROGRAMAS DE COCCIÓN ALMACENADOS EN LA MEMORIA USB





Inserte la memoria USB en el puerto USB que se encuentra en el costado derecho del equipo.

1 Pulse la tecla  para que aparezca en el display "C" el número del equipo AL QUE desea importar todos los programas de cocción almacenados en la memoria USB (en el ejemplo - nº 1 = BakerTop™).



Nº	Dispositivos
1	Horno MASTER
2	Horno SLAVE
3	-
4	-
5	-
6	Fermentador/ SlowTop
7	Kit ósmosis inversa
8	Horno estático - DeckTop™
9	Ovex.NET

2 Pulse la tecla  durante 5 segundos  en el display "D" aparecerán los programas de cocción ya almacenados en la memoria del equipo.

3 Pulsando varias veces las teclas  , desplace todos estos programas hasta encontrar una posición libre desde la que se importarán los programas de cocción copiados desde la memoria USB (en el ejemplo se ha seleccionado la posición P29 como punto de partida para la importación). Solo para los poseedores de un armario **Pollo**: consulte también el recuadro informativo de al lado.



Para los poseedores de un armario **Pollo**: si en el punto 3 se selecciona:

- una posición de la 1 a la 69 se copiarán solo los programas de cocción "normales" (las grasas de evacuación se vacían normalmente).

Los programas de cocción se copian hasta alcanzar el número máximo de posiciones disponibles (69).

Ejemplo: si se selecciona la pos. 20 se copiarán 49 programas (69-20=49 posiciones disponibles).

- una posición de la 70 a la 99 se copiarán solo los programas de cocción **Pollo** (las grasas de evacuación se desvían hacia el armario **Pollo**).

Los programas de cocción **Pollo** se copian hasta alcanzar el número máximo de posiciones disponibles, comenzando desde la posición seleccionada y retrocediendo hasta la posición 70.

Ejemplo: si se selecciona la posición 80, se copiarán hasta alcanzar el máximo de 10 recetas **Pollo** (80 - 70 = 10 posiciones disponibles).




Si elige una posición que ya está ocupada por otro programa de cocción, se sobrescribirá este.




Los programas de cocción se importan hasta alcanzar el número máximo de posiciones disponibles en la memoria del equipo.

Ejemplo:

- en la memoria hay 99 posiciones disponibles

- se selecciona la pos. 29 como posición de partida para la importación de los programas  se puede copiar un máximo de 70 programas de cocción (99-29=70 posiciones disponibles).

4 Pulse durante cinco segundos la tecla  hasta que se emita un pitido prolongado.

Todos los programas de cocción almacenados en la memoria USB han sido importados a la memoria del equipo.