





Vitrinas
CALOR



Baño María
pag 88- 91



Calor Seco
pag 92 - 95



BAÑO MARÍA
VITRINAS CALOR



Pag
88

CA-6

Baño María 1/3h 40



Pag
91

CA14-6

Baño María 1/4h 100



Pag
89

CA-6E

Baño María con estante 1/3h 40



Pag
91

CA13-5

Baño María 1/3h 100



Pag
90

CA11-3

Baño María 1/1 h100



Pag
92 **SC-6**

Calor seco 1/3h 40



Pag
94 **SC-2ER**

Calor seco 2 estantes



Pag
93 **SC-6E**

Calor seco con estante 1/3h 40



Pag
95 **CA-150**

Calor seco placa lisa



BAÑO MARÍA VITRINA CALIENTE

Modelo
CA

- Control de temperatura mediante Termostato 20-90°C.
- Desagüe incorporado.
- Interruptores de funcionamiento impermeabilizados con fuelle exterior.
- Aislamiento Térmico de la vitrina con lana de roca Euro Clase A1.
- Puertas Correderas en metacrilato.
- Cuba Interior fabricada en Acero Inoxidable AISI-304.
- Iluminación LED.
- Cristal templado de seguridad.

RECOMENDABLE
NO SOBREPASAR LOS 70°C.

Cubetas
INCLUIDAS

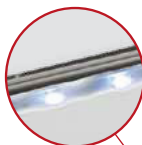


Fabricación Especial
A MEDIDA
Pídanos Presupuesto

SUPLEMENTO CUBETA
MELAMINA 1/3 h40
4 uds. 6 uds. 8 uds.
48 € 72 € 96 €



Iluminación
LED



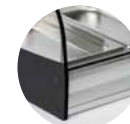
CA-6 NOGAL



Bandeja Auxiliar
INCLUIDA



CRISTAL RECTO | CRISTAL CURVO | Temperatura de Trabajo +20°/+90°



PLATA



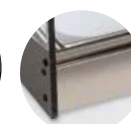
NOGAL



BLANCO

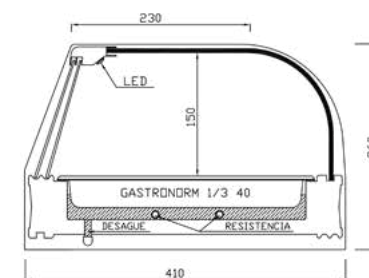


NEGRO

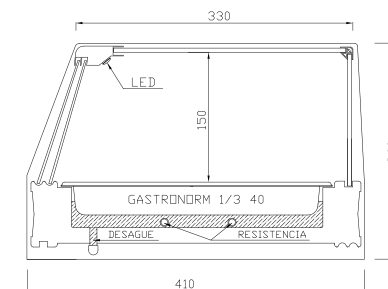


ACERO INOXIDABLE

CRISTAL CURVO



CRISTAL RECTO



| Modelo | Largo | Fondo | Alto | Cubetas (Incluidas) | Potencia | Plata/Nogal/Blanco/Negro | Acero Inoxidable |
|------------|-------|-------|------|---------------------|----------------|--------------------------|------------------|
| CA-4 CA-4R | 810 | 410 | 260 | 4 | 704 W / 230 V | 760 € | 850 € |
| CA-6 CA-6R | 1160 | 410 | 260 | 6 | 1006 W / 230 V | 830 € | 930 € |
| CA-8 CA-8R | 1516 | 410 | 260 | 8 | 1308 W / 230 V | 900 € | 1.010 € |

- Vitrina caliente de **BAÑO MARÍA** Ideal para el exposición de tapas calientes en Cubeta Gastronorm incluidas en la vitrina.
- Disponible con bandeja plana en Acero Inoxidable para utilizarla sin cubetas o como **EXPOSITOR NEUTRO**.

BAÑO MARÍA VITRINA CALIENTE

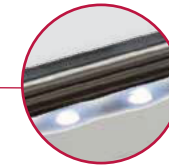


Estante intermedio

Modelo
CA E

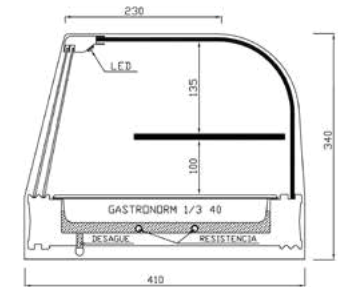
- Cristal Templado de Seguridad.
- Estante intermedio.

CA-6E NOGAL



Iluminación
LED

CRISTAL CURVO



Cubetas
INCLUIDAS



Fabricación Especial
A MEDIDA

Pídanos Presupuesto

SUPLEMENTO CUBETA

MELAMINA 1/3 h40

4 uds. 6 uds. 8 uds.

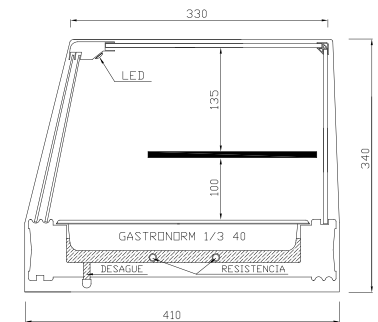
48 € 72 € 96 €



Bandeja Auxiliar
INCLUIDA



CRISTAL RECTO



SISTEMA DE CALOR MEDIANTE RESISTENCIA
EN ACERO INOXIDABLE 10 mm.

| Modelo | Largo | Fondo | Alto | Cubetas (Incluidas) | Potencia | Plata/Nogal/Blanco/Negro | Acero Inoxidable |
|--------------|-------|-------|------|---------------------|----------------|--------------------------|------------------|
| CA-4E CA-4ER | 810 | 410 | 340 | 4 | 704 W / 230 V | 890 € | 995 € |
| CA-6E CA-6ER | 1160 | 410 | 340 | 6 | 1006 W / 230 V | 955 € | 1.070 € |
| CA-8E CA-8ER | 1516 | 410 | 340 | 8 | 1308 W / 230 V | 1.030 € | 1.150 € |



Modelo

CAL11 CAL14 CAL13

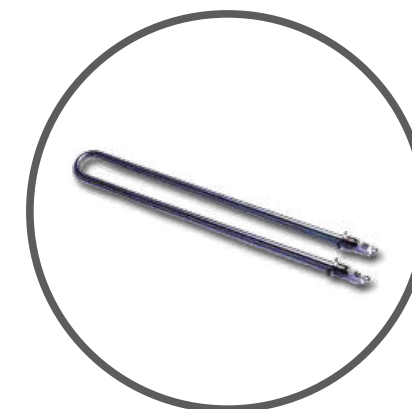
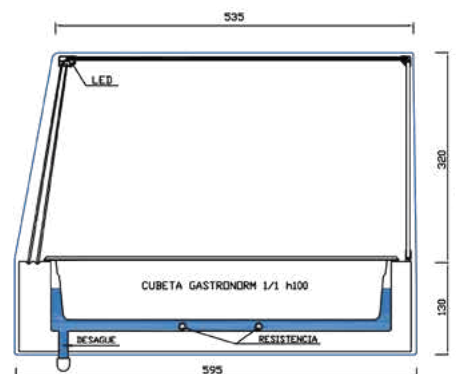
- Control de temperatura mediante Termostato 20-90°C.
- Desagüe incorporado.
- Interruptores de funcionamiento impermeabilizados con fuelle exterior.
- Aislamiento Térmico de la vitrina con lana de roca Euro Clase A1.
- Puertas Correderas en metacrilato.
- Cuba interior fabricada en Acero Inoxidable AISI-304.
- Iluminación LED.

CAL11-3



CUBETAS GN 1/1 h100

530 x 325 x100

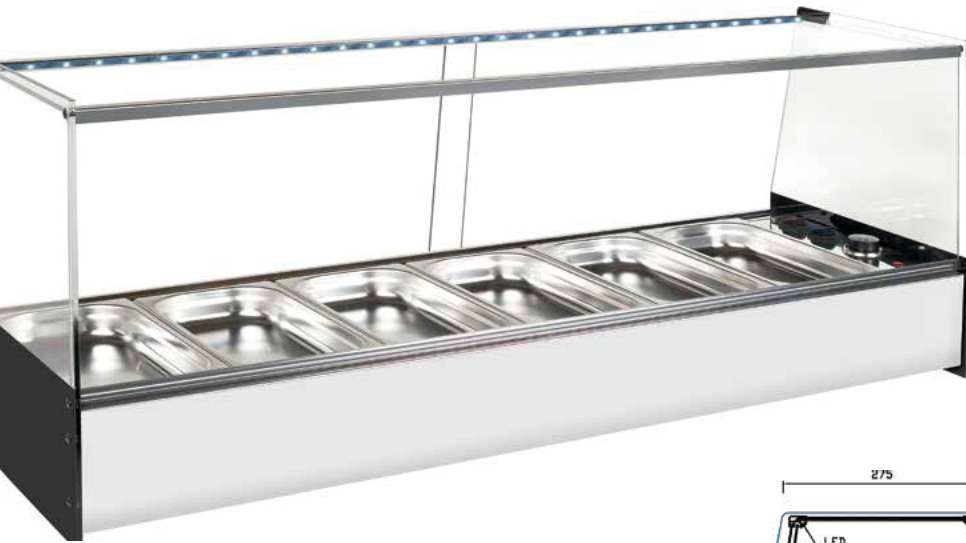


SISTEMA DE CALOR MEDIANTE RESISTENCIA EN ACERO INOXIDABLE 10 mm.

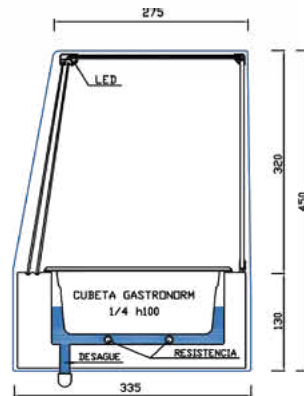
| Modelo | Largo | Fondo | Alto | Cubetas | Potencia | PVP |
|---------|-------|-------|------|---------|----------------|---------|
| CAL11-3 | 1080 | 595 | 450 | 3 | 1006 W / 230 V | 1.280 € |
| CAL11-4 | 1405 | 595 | 450 | 4 | 1308 W / 230 V | 1.450 € |



CAL14-6



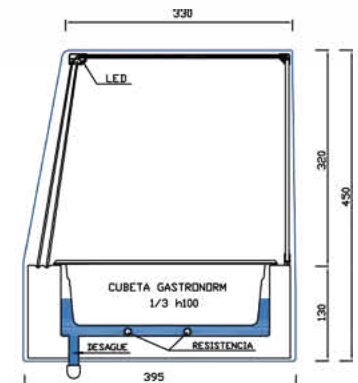
CUBETAS GN 1/4 h100
162 x 265 x100



CAL13-5



CUBETAS GN 1/3 h100
325 x175 x100



| Modelo | Largo | Fondo | Alto | Cubetas | Potencia | PVP |
|----------------|-------|-------|------|---------|----------------|---------|
| CAL14-6 | 1078 | 335 | 450 | 6 | 1006 W / 230 V | 925 € |
| CAL14-8 | 1400 | 335 | 450 | 8 | 1308 W / 230 V | 1.060 € |

| Modelo | Largo | Fondo | Alto | Cubetas | Potencia | PVP |
|----------------|-------|-------|------|---------|----------------|---------|
| CAL13-4 | 810 | 395 | 450 | 4 | 707 W / 230 V | 1.100 € |
| CAL13-6 | 1160 | 395 | 450 | 6 | 1006 W / 230 V | 1.240 € |
| CAL13-8 | 1516 | 395 | 450 | 8 | 1308 W / 230 V | 1.475 € |



CALOR SECO

VITRINA CALIENTE

Modelo
SC

- Control de temperatura mediante Termostato 20-90°C.
- Interruptores de funcionamiento impermeabilizados con fuele exterior.
- Aislamiento Térmico de la vitrina con lana de roca Euro Clase A1.
- Puertas Correderas en metacrilato.
- Cuba Interior fabricada en Acero Inoxidable AISI-304.
- Iluminación LED.
- Cristal templado de seguridad.

RECOMENDABLE
NO SOBREPASAR LOS 70°C.

CRISTAL RECTO | CRISTAL CURVO | Temperatura de Trabajo +20°/+90°



Iluminación
LED

SC-6 NOGAL



Cubetas
INCLUIDAS

Fabricación Especial
A MEDIDA

Pídanos Presupuesto

SUPLEMENTO CUBETA

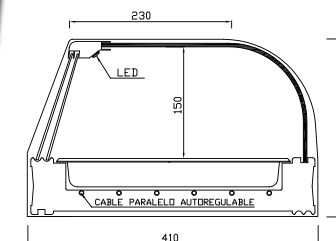
MELAMINA 1/3 h40

4 uds. 6 uds.

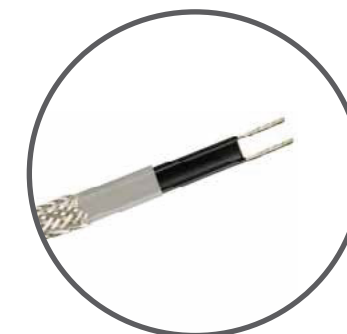
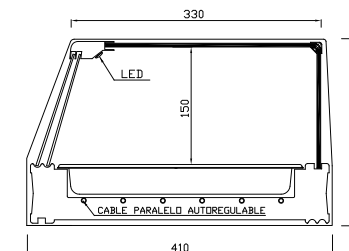
48 € 72 €



CRISTAL CURVO



CRISTAL RECTO



SISTEMA DE CALOR MEDIANTE
CABLE PARALELO AUTORREGULABLE

| Modelo | Largo | Fondo | Alto | Cubetas (Incluidas) | Potencia | Plata/Nogal/Blanco/Negro | Acero Inoxidable |
|--------|-------|-------|------|---------------------|---------------|--------------------------|------------------|
| SC-4 | 810 | 410 | 250 | 4 | 170 W / 230 V | 740 € | 830 € |
| SC-6 | 1160 | 410 | 250 | 6 | 225 W / 230 V | 810 € | 910 € |

CALOR SECO

VITRINA CALIENTE

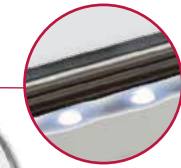
Estante intermedio



Modelo
SC-E

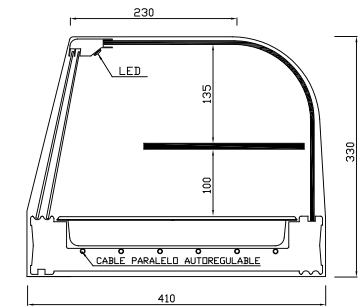
- Cristal Templado de Seguridad.
- Estante intermedio.

SC-6E NOGAL

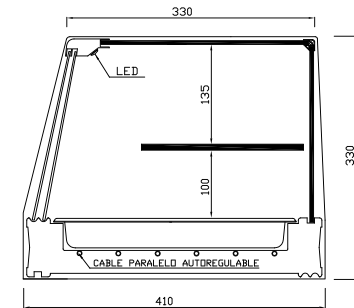


Iluminación
LED

CRISTAL CURVO



CRISTAL RECTO



Cubetas
INCLUIDAS



Fabricación Especial
A MEDIDA

Pídanos Presupuesto

SUPLEMENTO CUBETA
MELAMINA 1/3 h40
4 uds. 6 uds.
48 € 72 €



| Modelo | Largo | Fondo | Alto | Cubetas (Incluidas) | Potencia | Plata/Nogal/Blanco/Negro | Acero Inoxidable |
|--------------|-------|-------|------|---------------------|---------------|--------------------------|------------------|
| SC-4E SC-4ER | 810 | 410 | 330 | 4 | 170 W / 230 V | 850 € | 950 € |
| SC-6E SC-6ER | 1160 | 410 | 330 | 6 | 225 W / 230 V | 930 € | 1.070 € |



BAÑO-MARÍA / CALOR SECO

VITRINAS CALIENTE

Tres Alturas

CRISTAL RECTO



CRISTAL CURVO



Temperatura de Trabajo



+20°/+90°

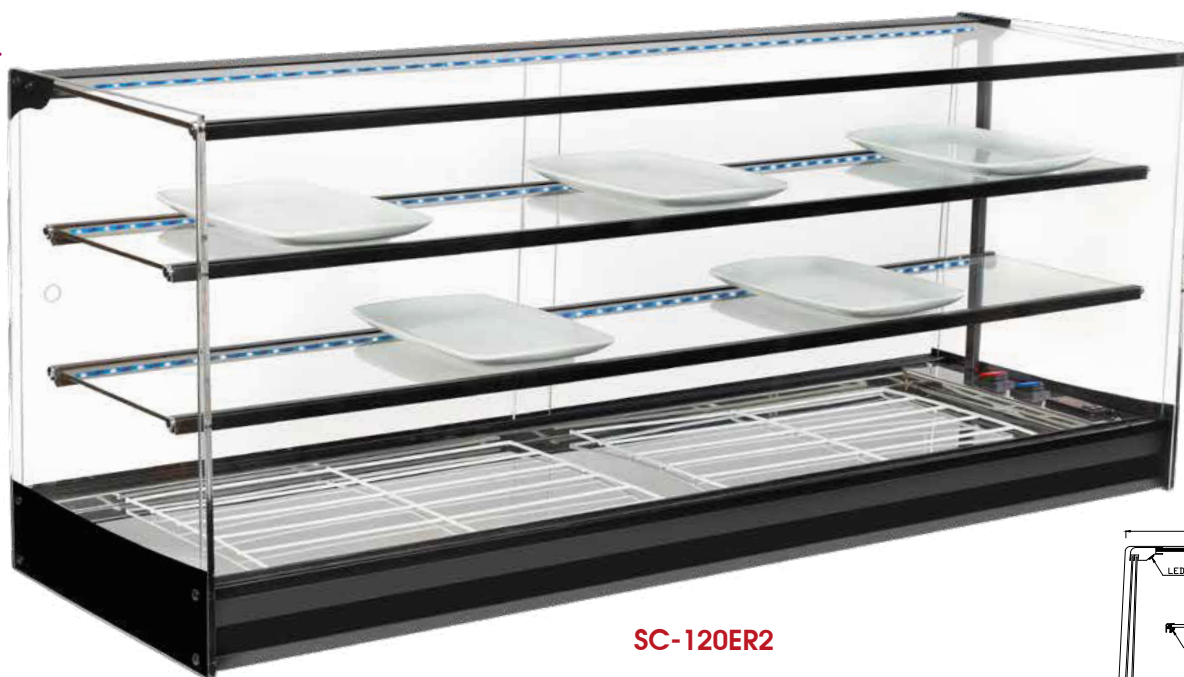
Modelo

CA-2ER SC-2ER

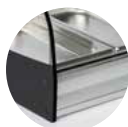
NOVEDAD

- Control de temperatura mediante Termostato 20-90°C.
- Interruptores de funcionamiento impermeabilizados con fuelle exterior.
- Aislamiento Térmico de la vitrina con lana de roca Euro Clase A1.
- Puertas Correderas en metacrilato.
- Cuba Interior fabricada en Acero Inoxidable AISI-304.
- Iluminación LED en cada estante.

RECOMENDABLE
NO SOBREPASAR LOS 70°C.



SC-120ER2



PLATA



NOGAL



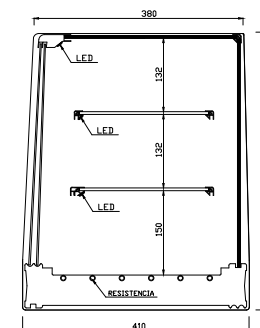
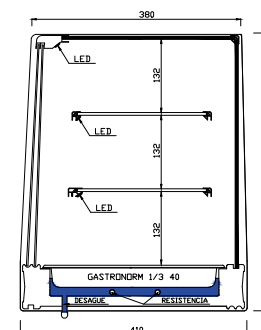
BLANCO



NEGRO



ACERO INOXIDABLE



| Modelo | Largo | Fondo | Alto | Cubetas | Agua | Potencia | Plata/Nogal/Blanco/Negro | Acero Inox. |
|-----------|-------|-------|------|---------|------|----------------|--------------------------|-------------|
| SC-2ER4 | 810 | 410 | 500 | 4 | NO | 170 W / 230 V | 1.060 € | 1.180 € |
| SC-2ER6 | 1160 | 410 | 500 | 6 | NO | 225 W / 230 V | 1.160 € | 1.300 € |
| SC-2ER120 | 1216 | 410 | 500 | NO | NO | 225 W / 230 V | 1.190 € | 1.330 € |
| SC-2ER150 | 1516 | 410 | 500 | NO | NO | 278 W / 230 V | 1.420 € | 1.590 € |
| CA-2ER4 | 810 | 410 | 500 | 4 | SI | 704 W / 230 V | 1.100 € | 1.235 € |
| CA-2ER6 | 1160 | 410 | 500 | 6 | SI | 1006 W / 230 V | 1.210 € | 1.355 € |

CRISTAL RECTO



CRISTAL CURVO



Temperatura de Trabajo



+20°/+90°

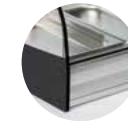
Accesorios disponibles



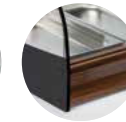
Pag 76

CALOR SECO

VITRINA CALIENTE



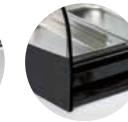
PLATA



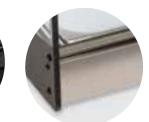
NOGAL



BLANCO



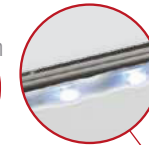
NEGRO



ACERO INOXIDABLE

CA 150

Iluminación LED



SISTEMA DE CALOR MEDIANTE CABLE PARALELO AUTORREGULABLE



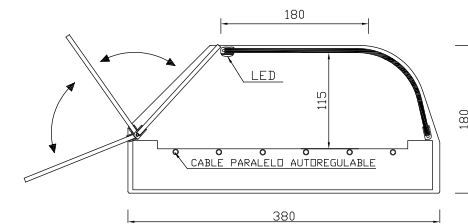
Modelo CA 150

- Vitrina caliente de bandeja plana ideal para la exposición de pizza, bocadillos, bollería, pinchos, etc.
- Cristal curvo templado de seguridad.
- Puertas abatibles en metacrilato.
- Construida totalmente en Acero Inoxidable AISI-304.
- Control de temperatura mediante termostato +20C° / +90°C.
- Aislamiento térmico de la vitrina con lana de roca Euro Clase A1.
- Iluminación LED.
- Esta vitrina no viene preparada para utilizarla al baño maría.

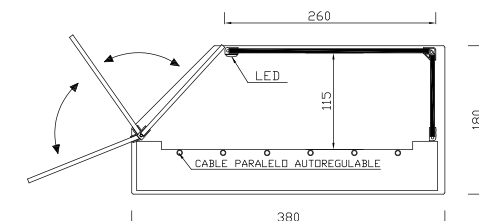
RECOMENDABLE NO SOBREPASAR LOS 70°C.



CRISTAL CURVO



CRISTAL RECTO



Fabricación Especial **A MEDIDA**
Pídanos Presupuesto

| Modelo | Largo | Fondo | Alto | Potencia | PVP |
|----------------|-------|-------|------|---------------|---------|
| CA-120 CA-120R | 1200 | 180 | 380 | 225 W / 230 V | 900 € |
| CA-150 CA-150R | 1500 | 180 | 380 | 278 W / 230 V | 1.045 € |
| CA-200 CA-200R | 2000 | 180 | 380 | 369 W / 230 V | 1.224 € |