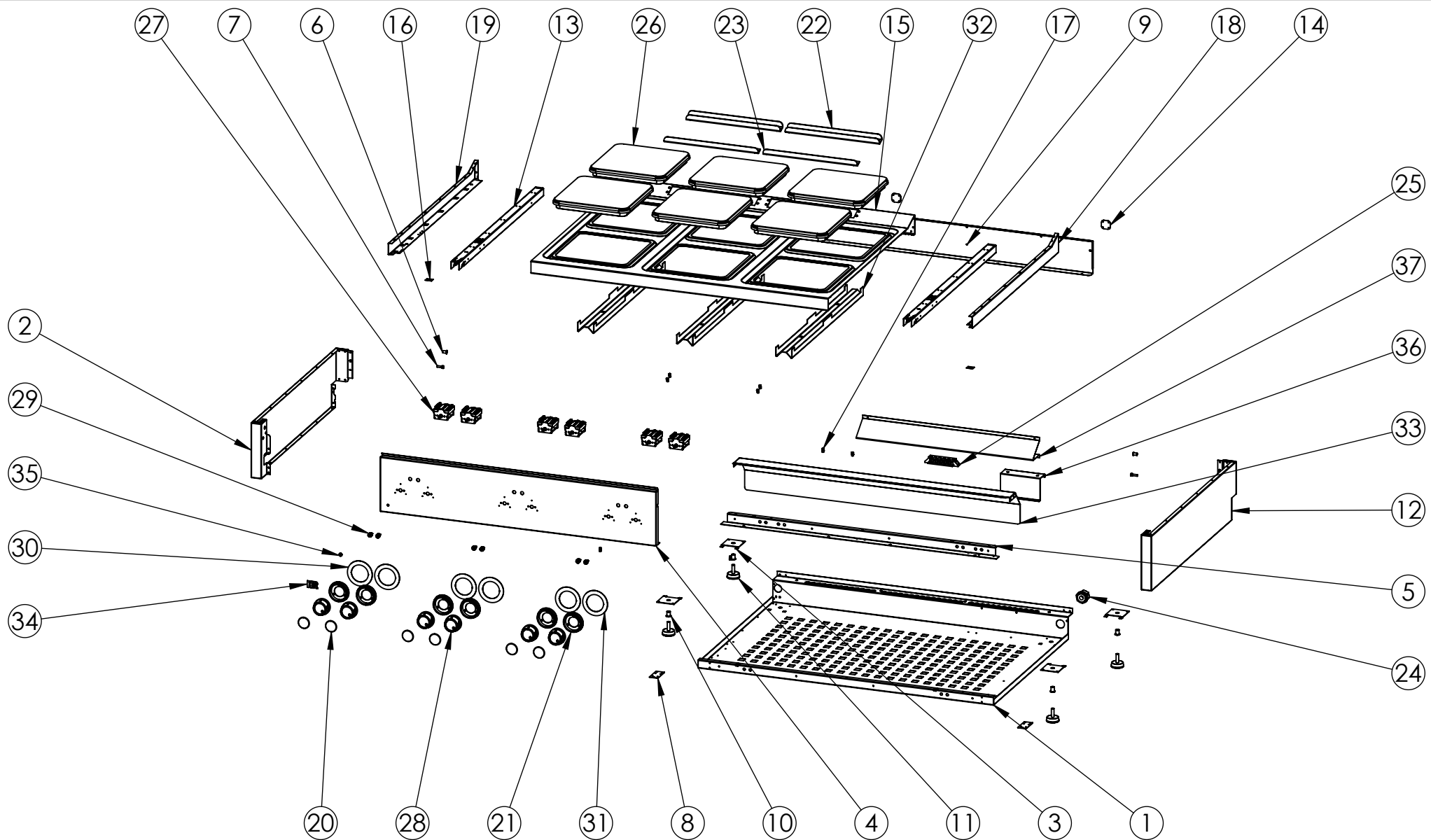

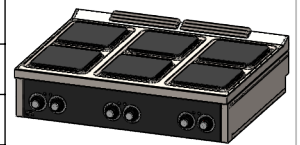


FIRMADO POR: Fº JAVIER ROMERO	REFERENCIA: COCINA ELECTRICA 6 PLACAS SERIE 900 SOBREMESA ESPEJOR:		A4
	NOMBRE DE PIEZA: CE6P900S		VERSIÓN: 30/11/2021 18:23:15
	Pol. Ind. Mantón de Manila M-3 Parc- 22 CP. 14940 CABRA (Cordoba) TLFNO: 957-52-54-64 FAX: 957-52-46-64		Escala 1:15 Hoja 1 de 3
MATERIAL: Material <sin especificar>		PESO: 49245.20 gr	FECHA CREACIÓN: 12/08/2021



FIRMADO POR: Fº JAVIER ROMERO	REFERENCIA: COCINA ELECTRICA 6 PLACAS SERIE 900 SOBREMESA ESPESOR:	A4
	NOMBRE DE PIEZA: CE6P900S	VERSIÓN: 30/11/2021 18:23:15 Escala 1:20
	Pol. Ind. Mantón de Manila M-3 Parc- 22 CP. 14940 CABRA (Cordoba) TLFNO: 957-52-54-64 FAX: 957-52-46-64	MATERIAL: Material <sin especificar> PESO: 49245.20 gr

N.º DE ELEMENTO	N.º DE PIEZA	DESCRIPCIÓN	CANTIDAD
1	FONDO GALVANIZADO C6F900S	110005563	1
2	COSTADO IZQUIERDO 900 SOBREMESA	110005375	1
3	REFUERZO PATA COCINA	110001741	4
4	FRENTE CE6P750S 2018	110004577	1
5	SUJECCION FRENTE C6F750S	110003487	1
6	TUERCA REMACHABLE M6 SIN CABEZA	110003171	2
7	TORNILLO M6X16 DIN912 ZN ALLEN	912616	2
8	CIERRE COSTADO	110003181	2
9	RESPALDO C6F750S 2016	110003495	1
10	REMACHE ROSCA M10	110001787	4
11	PATA NIVELADORA 10x40 PA6-30%FIBRA	110001919	4
12	COSTADO DERECHO 900 SOBREMESA	110005376	1
13	REFUERZO COSTADO 900 2018	110004311	2
14	SUJECCION TRASERA ENCIMERA 2016	110003326	2
15	ENCIMERA SOLDADA CE6P900H 2018	110004515S	1
16	CHAPA UNION COCINAS 2016	110003328	2
17	TUERCA REMACHABLE M5 HEX SIN CABEZA	110001725	8
18	COSTADO ENCIMERA DERECHO 900 2018	110004317	1
19	COSTADO ENCIMERA IZQUIERDO 900 2018	110004316	1
20	EMBELLECEDOR FRONTAL INOX SOLDADO	110004255S	6
21	EMBELLECEDOR PLASTICO MANDO 2018	110004253	6
22	RESPIRADOR TRASERO C4F750 2016 CUADRADO	110003178	2
23	RESPIRADOR TRASERO C4F750 UNICO 2016 CUADRADO	110003179	2
24	PRENSA ESTOPA AG-32-NG NYLON NEGRO	110001266	1
25	REGLETA CONEXIONES FV122V-V	110003993	1
26	PLACA CUADRADA 4000W EGO 300mmx300mm	110004713	6
27	SWITCH 6 POS EGO 32A 43-27232-000	110004201	6
28	MANDO 2018 EJE 6 POSICION 1	110004252	6
29	PILOTO P12 PND 220V NARANJA	110003963	6
30	EMBELLECEDOR INOX PLACA ELECTRICA ARRIBA 2018	110004394	3
31	EMBELLECEDOR INOX PLACA ELECTRICA ABAJO 2018	110004393	3
32	REFUERZO PLACAS COCINA 800 SERIE 900	110004659	3
33	PROTECTOR TERMOSTATOS COCINA 1200	110004116	1
34	LOGO HR INOX SOLDADO	110005164	1
35	TUERCA M5 DIN6923 ZN	110001950	1
36	SOPORTE REGLETA CE SOBREMESA	110004386	1
37	CHAPA ANTISALPICADURA 800 2016	110004023	1



FIRMADO POR:
Fº JAVIER ROMERO

REFERENCIA: COCINA ELECTRICA 6 PLACAS SERIE 900 SOBREMESA

ESPESOR:

A4
VERSIÓN:

30/11/2021 18:23:15

Escala 1:15

NOMBRE DE PIEZA:
CE6P900S

Pol. Ind. Mantón de Manila M- 3 Parc-22
CP. 14940 CABRA (Córdoba)
TLFNO: 957-52-54-64 FAX: 957-52-46-64

MATERIAL: Material <sin especificar>

PESO: 49245.20 gr

FECHA CREACIÓN:

12/08/2021

Hoja 3 de 3

HR
FAINCA