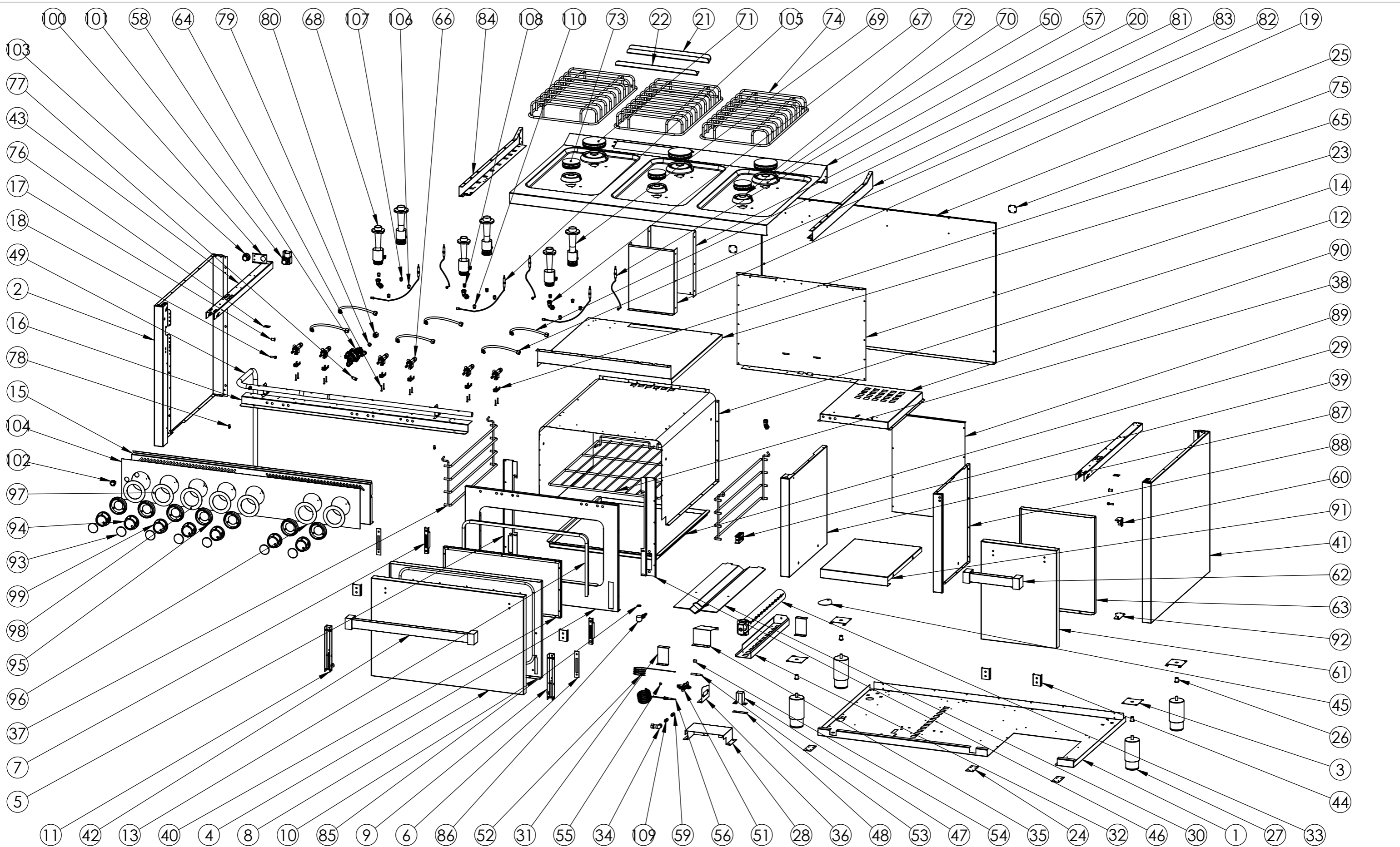


FIRMADO POR: Fº JAVIER ROMERO	REFERENCIA: COCINA BASIC 6 FUEGOS 750 HORNO	ESPESOR:	A4	
	NOMBRE DE PIEZA: CB6F750H-2019	VERSIÓN: 06/02/2020 15:15:14		
	Pol. Ind. Mantón de Manila M-3 Parc- 22 CP. 14940 CABRA (Cordoba) TLFNO: 957-52-54-64 FAX: 957-52-46-64	Escala 1:15	FECHA CREACIÓN: 12/06/2018	Hoja 1 de 3
MATERIAL: Material <sin especificar>		PESO: 117526.88 gr		



FIRMADO POR:
Fº JAVIER ROMERO

REFERENCIA: COCINA BASIC 6 FUEGOS 750 HORNO

ESPESOR:

A4



NOMBRE DE PIEZA:
CB6F750H-2019

VERSIÓN:
06/02/2020 15:15:14

Escala 1:15

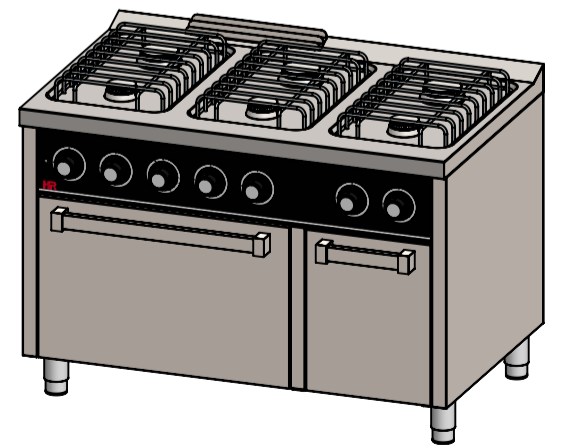
Pol. Ind. Mantón de Manila M- 3 Parc- 22
CP. 14940 CABRA (Cordoba)
TLFNO: 957-52-54-64 FAX: 957-52-46-64

MATERIAL: Material <sin especificar>
PESO: 117526.88 gr

FECHA CREACIÓN:
12/06/2018

Hoja 2 de 3

N.º DE ELEMENTO	N.º DE PIEZA	DESCRIPCIÓN	CANTIDAD
1	FONDO GALVANIZADO C6F750H 2016	110003916	1
2	COSTADO IZQUIERDO 750 2016	110003160	1
3	REFUERZO PATA COCINA	110001741	4
4	FRENTE HORNO 2016 SOLDADO	110003162S	1
5	SUJECCION BISAGRA HORNO IZQ 2016	110003163	1
6	CUBRE BISAGRA	110001713	2
7	PORTARRULINO STANDARD FRGIND01-02-03-04	110001712	2
8	PUERTA HORNO 2016 SOLDADA	110003164S	1
9	BISAGRA G.I. DX-STANDARD	110002776	1
10	CONTRAPUERTA HORNO 2016	110003165	1
11	BISAGRA G.I. SX-STANDARD	110002777	1
12	HORNO INTERIOR C4F750 2016	110003174	1
13	PERFIL JUNTA HORNO COCINAS 2013	110002302	1
14	RESPALDO HORNO 2016	110003175	1
15	FRENTE C6F750H 2018	110004336	1
16	SUJECCION FRENTE Y TUBO C6F750H 2016	110003502	1
17	TUERCA REMACHABLE M6 SIN CABEZA	110003171	2
18	TORNILLO M6X10 DIN933 ZN	110001815	2
19	CHIMENEA EXTERIOR 2016	110003176	1
20	CHIMENEA INTERIOR 2016	110003177	1
21	RESPIRADOR TRASERO C4F750 2016 CUADRADO	110003178	1
22	RESPIRADOR TRASERO C4F750 UNICO 2016 CUADRADO	110003179	1
23	CAJON HORNO INTERIOR 2016	110003180	1
24	CIERRE COSTADO	110003181	3
25	RESPALDO C6F750 2016	110003484	1
26	REMACHE ROSCA M10	110001787	4
27	PATA REGULABLE DE ACERO INOXIDABLE	110001742	4
28	CAMARA ASPIRACION AIRE HORNO 2015	110002698	1
29	BANDEJA HORNO 750	110001765	1
30	DIFUSOR HORNO 750 - 2015	110002730	1
31	SUJECCION DIFUSOR HORNO	110001900	2
32	RESPIRADOR QUEMADOR HORNO 750 2015	110002697	1
33	QUEMADOR POLIDORO 8KW 750	110002701	1
34	CONJUNTO PORTAINYECTOR M10x1 HORNO 2015	110002702	1
35	PROTECCION QUEMADOR PILOTO 2015	110002763	1
36	SUJECCION QUEMADOR PILOTO 2015	110002764	1
37	PARRILLA COSTADO HORNO 750	110001762	2
38	PARRILLA HORNO 750	110001763	1
39	PORTASONDA HORNO COCINA	110002545	1
40	REFUERZO CONTRAPUERTA HORNO v2	110002276	1
41	COSTADO DERECHO 750 2016	110003185	1
42	TIRADOR COMPLETO RECTO	110003395	1
43	REFUERZO COSTADO 750 2016	110003172	2
44	REFUERZO SUJECCION TIRADOR 2016	110003186	4
45	TAPADERA BANDEJA HORNO	110002132	1
46	SUJECCION BISAGRA HORNO DCHA 2016	110003188	1
47	SUJECCION QUEMADOR HORNO G20	110002700	1
48	SUJECCION QUEMADOR HORNO G30-31	110002699	1
49	TUBO GAS CB6F600H 2018	110004565	1
50	TERMOPAR 800mm M8	110003445	3
51	PILOTO SIT 160 TUBO 6 INY 0,25 G30	110002718	1
52	CABLE ENCENDIDO 1500 mm	110002145	1
53	BUJIA SIT CONEX 2,4 ELECT RECTO	110002722	1
54	TUERCA FIJ. BUJIA 93P3CAN	110002854	1
55	INYECTOR D. 0,35mm G20 PILOTO AUTOLIMP SIT 160	110002853	1
56	TERMOPAR SIT M8x1 150 cm	110002073	1
57	ENCIMERA SOLDADA CB6F750H 2018	110004871S	1
58	VALVULA TERMOSTATICA PEL25ST+BD21(777105)	110002772	1
59	INYECTOR 1.40 QUEMADOR POLIDORO 750	110002704	1
60	BISAGRA DCHA 2016 SOLDADA	110003239DS	1
61	PUERTA 800 2016	110003238	1
62	TIRADOR COMPLETO CHICO	110003399	1
63	CONTRAPUERTA 800 2016	110003241	1
64	TORNILLO PARA BRIDA 4282-8	110001253	12
65	BRIDA 2 TORN. RAMP 1/2" GAS	110001027	6
66	GRIFO C-SEG 1VIA C-JUNTA CE10	110001028	6
67	CONJUNTO PORTAINYECTOR M10x1 TUBO 8 BARB 2018	110004150	6
68	VENTURI QUEMADOR VERTICAL SERIE M 6 KW	110004816	3
69	VENTURI QUEMADOR VERTICAL SERIE M 8,5 KW	110004815	3
70	CUERPO QUEMADOR VERTICAL SERIE M 8,5 KW	Incluido en 110004815	3
71	DIFUSOR QUEMADOR VERTICAL SERIE M 8,5 KW D100	Incluido en 110004815	3
72	CUERPO QUEMADOR VERTICAL SERIE M 6 KW	Incluido en 110004816	3
73	DIFUSOR QUEMADOR VERTICAL SERIE M 6 KW D75	Incluido en 110004816	3
74	PARRILLA COCINA BASIC SERIE 750 2018	110004809	3
75	SUJECCION TRASERA ENCIMERA 2016	110003326	2
76	CHAPA UNION COCINAS 2016	110003328	2
77	TUERCA QUEMADOR PILOTO X TUBO 6mm	110001989	1
78	TUERCA REMACHABLE M5 HEX SIN CABEZA	110001725	2
79	BICONO TUBO 10 LAT. 13,4X8	110001895	1
80	RACORD TUBO 10 LAT. HEX 19X15	110001896	1
81	CONJUNTO TUBO CONEXION L=250 BASIC M-H	110003822	3
82	CONJUNTO TUBO CONEXION L=460 BASIC M-H	110003824	3
83	COSTADO ENCIMERA DERECHO 750 2016	110003187	1
84	COSTADO ENCIMERA IZQUIERDO 750 2016	110003173	1
85	JUNTA TECNOFREE(KLINGERIT)	110001257	1
86	PORTAGOMA ANGULO 90º 1-2 GNAT+GBUT	110001256	1
87	COSTADO INTERMEDIO COCINA HORNO 2016	110003845	1
88	COSTADO INTERIOR DCHO COCINA HORNO 2016	110003844	1
89	RESPALDO INTERIOR COCINA HORNO 2016	110003846	1
90	TECHO INTERIOR COCINA HORNO 2016	110003847	1
91	FONDO INTERIOR COCINA HORNO 2016	110003848	1
92	BISAGRA COCINA HORNO 2016 SOLDADA	110003915S	1
93	EMBELLECEDOR FRONTAL INOX SOLDADO	110004255S	7
94	MANDO 2018 EJE 8 POSICION 2	110004251	6
95	EMBELLECEDOR PLASTICO MANDO 2018	110004253	7
96	EMBELLECEDOR INOX MANDO ARRIBA COCINA BASIC 2018	110004391	3
97	EMBELLECEDOR INOX MANDO ABAJO COCINA BASIC 2018	110004390	3
98	EMBELLECEDOR INOX HORNO MANDO TERMOSTATICO 2018	110004401	1
99	MANDO 2018 EJE 8 POSICION 1	110004250	1
100	SOPORTE CUERPO PIEZO 2018	110004334	1
101	CUERPO PIEZO	Incluido en 110004326	1
102	PULSADOR PIEZO	110004326	1
103	TAPA CUERPO PIEZO	Incluido en 110004326	1
104	FRENTE PC C6F900H 1113X186,5	110004605	1
105	TERMOPAR 2º SERIE M8X1 L=320 CR	110001025	3
106	INYECTOR GAS NATURAL 1,95 EX 11-M10X1	110003476	3
107	INYECTOR GAS BUTANO 1,30 EX 11-M10X1	110003411	3
108	INYECTOR GAS BUTANO 1,10 EX 11-M10X1	110003412	3
109	INYECTOR GAS NATURAL 2,05 QUEMADOR POLIDORO	110003478	1
110	INYECTOR GAS 1,65 EX 11-M10X1	110001990	3



FIRMADO POR: Fº JAVIER ROMERO	REFERENCIA: COCINA BASIC 6 FUEGOS 750 HORNO	ESPEJOR:	A4
	NOMBRE DE PIEZA: CB6F750H-2019		VERSIÓN: 06/02/2020 15:15:14
	Pol. Ind. Mantón de Manila M- 3 Parc- 22 CP. 14940 CABRA (Cordoba) TLFNO: 957-52-54-64 FAX: 957-52-46-64	MATERIAL: Material <sin especificar>	FECHA CREACIÓN:
	PESO: 117526.88 gr	12/06/2018	