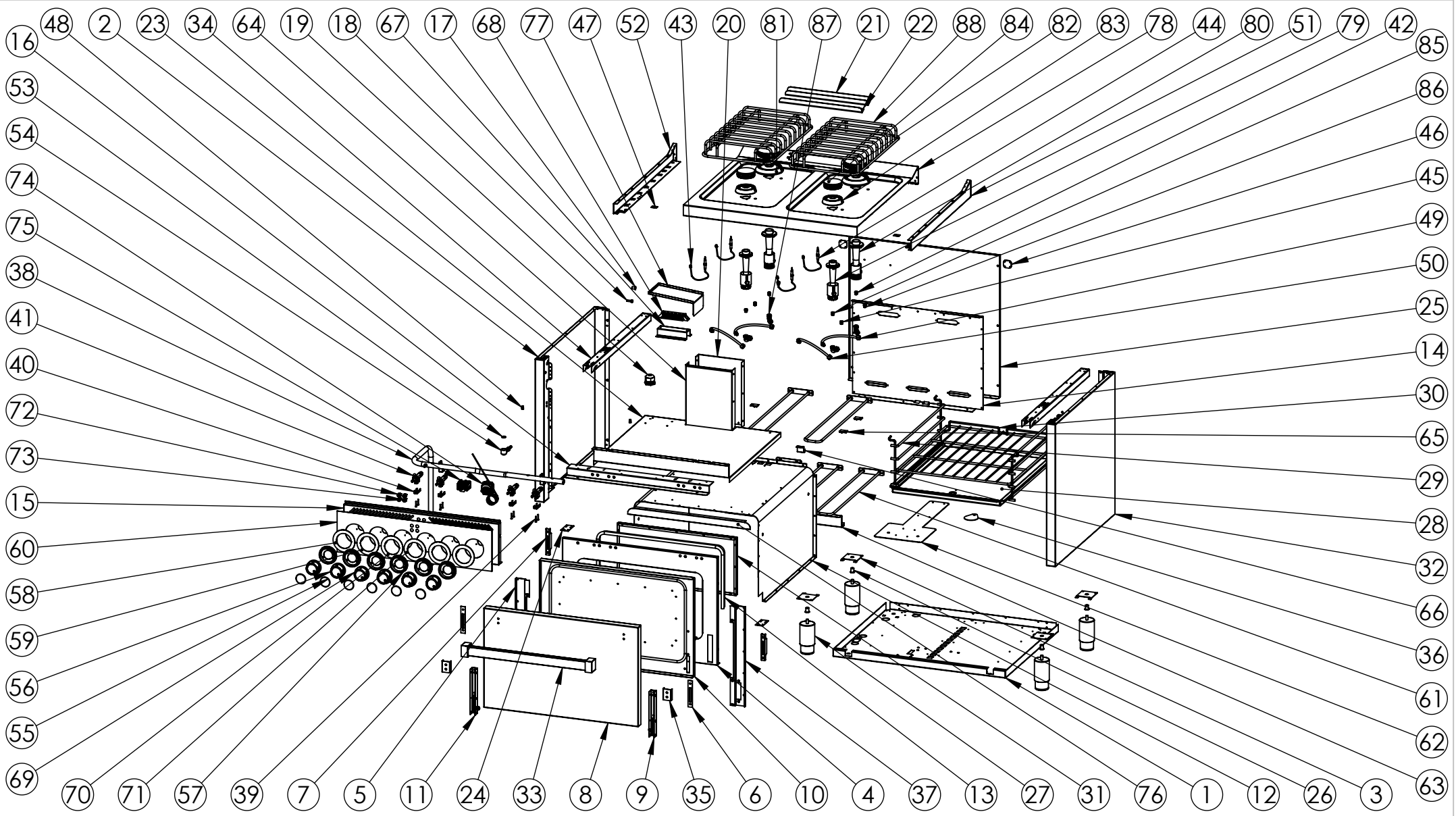


FIRMADO POR: Fº JAVIER ROMERO	REFERENCIA: COCINA BASIC 4 FUEGOS 750 HORNO ELECTR. ESPESOR:		A4
	NOMBRE DE PIEZA: CB4F750HE-2019		VERSIÓN: 10/02/2020 14:41:49 Escala 1:15
	Pol. Ind. Mantón de Manila M-3 Parc- 22 CP. 14940 CABRA (Cordoba) TLFNO: 957-52-54-64 FAX: 957-52-46-64	MATERIAL: Material <sin especificar> PESO: 91146.79 gr	FECHA CREACIÓN: 08/11/2018 Hoja 1 de 3



<p>FIRMADO POR: Fº JAVIER ROMERO</p>	<p>REFERENCIA: COCINA BASIC 4 FUEGOS 750 HORNO ELECTR.</p>	<p>A4</p>
	<p>NOMBRE DE PIEZA: CB4F750HE-2019</p>	<p>VERSIÓN: 10/02/2020 14:42:55</p> <p>Escala 1:22</p>
	<p>Pol. Ind. Mantón de Manila M-3 Parc- 22 CP. 14940 CABRA (Cordoba) TLFNO: 957-52-54-64 FAX: 957-52-46-64</p>	<p>MATERIAL: Material <sin especificar> PESO: 91146.79 gr</p>

N.º DE ELEMENTO	N.º DE PIEZA	DESCRIPCIÓN	CANTIDAD
1	FONDO GALVANIZADO C4F750 2016	110003161	1
2	COSTADO IZQUIERDO 750 2016	110003160	1
3	REFUERZO PATA COCINA	110001741	4
4	FRENTE HORNO 2016 SOLDADO	110003162S	1
5	SUJECCION BISAGRA HORNO IZQ 2016	110003163	1
6	CUBRE BISAGRA	110001713	2
7	PORTARRULINO STANDARD FRGIND01-02-03-04	110001712	2
8	PUERTA HORNO 2016 SOLDADA	110003164S	1
9	BISAGRA G.I. DX-STANDARD	110002776	1
10	CONTRAPUERTA HORNO 2016	110003165	1
11	BISAGRA G.I. SX-STANDARD	110002777	1
12	HORNO INTERIOR C4F750 2016	110003174	1
13	PERFIL JUNTA HORNO COCINAS 2013	110002302	1
14	RESPALDO HORNO ELECTRICO 2017	110003996	1
15	FRENTE C4F750HE 2019	110004880	1
16	SUJECCION FRENTE Y TUBO 2016	110003170	1
17	TUERCA REMACHABLE M6 SIN CABEZA	110003171	2
18	TORNILLO M6X10 DIN933 ZN	110001815	2
19	CHIMENEA EXTERIOR 2016	110003176	1
20	CHIMENEA INTERIOR 2016	110003177	1
21	RESPIRADOR TRASERO C4F750 2016 CUADRADO	110003178	1
22	RESPIRADOR TRASERO C4F750 UNICO 2016 CUADRADO	110003179	1
23	CAJON HORNO INTERIOR 2016	110003180	1
24	CIERRE COSTADO	110003181	2
25	RESPALDO C4F750 2016	110003182	1
26	REMACHE ROSCA M10	110001787	4
27	PATA REGULABLE DE ACERO INOXIDABLE	110001742	4
28	BANDEJA HORNO 750	110001765	1
29	PARRILLA COSTADO HORNO 750	110001762	2
30	PARRILLA HORNO 750	110001763	1
31	REFUERZO CONTRAPUERTA HORNO v2	110002276	1
32	COSTADO DERECHO 750 2016	110003185	1
33	TIRADOR COMPLETO RECTO	110003395	1
34	REFUERZO COSTADO 750 2016	110003172	2
35	REFUERZO SUJECCION TIRADOR 2016	110003186	2
36	TAPADERA BANDEJA HORNO	110002132	1
37	SUJECCION BISAGRA HORNO DCHA 2016	110003188	1
38	TUBO GAS CB4F600HE 2019	110004881	1
39	TORNILLO PARA BRIDA 4282-8	110001253	8
40	BRIDA 2 TORN. RAMPA 1/2" GAS	110001027	4
41	GRIFO C-SEG 1 VIA C-JUNTA CE10	110001028	4
42	INYECTOR GAS BUTANO 1,30 EX 11-M10X1	110003411	2
43	TERMOPAR 2º SERIE M8X1 L=320 CR	110001025	2
44	TERMOPAR 800mm M8	110003445	2
45	INYECTOR GAS 1,65 EX 11-M10X1	110001990	2
46	SUJECCION TRASERA ENCIMERA 2016	110003326	2
47	CHAPA UNION COCINAS 2016	110003328	2
48	TUERCA REMACHABLE M5 HEX SIN CABEZA	110001725	2
49	CONJUNTO TUBO CONEXION L=250 BASIC M-H	110003822	2
50	CONJUNTO TUBO CONEXION L=460 BASIC M-H	110003824	2
51	COSTADO ENCIMERA DERECHO 750 2016	110003187	1
52	COSTADO ENCIMERA IZQUIERDO 750 2016	110003173	1
53	JUNTA TECNOFREE(KLINGERIT)	110001257	1
54	PORTAGOMA ANGULO 90º 1-2 GNAT+GBUT	110001256	1
55	EMBELLECEDOR FRONTAL INOX SOLDADO	110004255S	6
56	MANDO 2018 EJE 8 POSICION 2	110004251	4
57	EMBELLECEDOR PLASTICO MANDO 2018	110004253	6
58	EMBELLECEDOR INOX MANDO ARRIBA COCINA BASIC 2018	110004391	2
59	EMBELLECEDOR INOX MANDO ABAJO COCINA BASIC 2018	110004390	2
60	FRENTE PC C4F900HE 713X186,5	110004882	1
61	RESISTENCIA 1KW HORNO 750 2017	110004088	5
62	TAPA FONDO GALVA CE4P750H	110004104	1
63	SOPORTE INFERIOR RESISTENCIA HORNO	110003998	1
64	PRENSA ESTOPA AG-32-NG NYLON NEGRO	110001266	1
65	CLIP SUJECCION BULBO	110004002	4
66	SOPORTE SUPERIOR RESISTENCIA HORNO	110003997	2
67	SOPORTE REGLETA HORNO ELECTRICO	110004015	1
68	REGLETA CONEXIONES FV122V-V	110003993	1
69	MANDO 2018 EJE 6 POSICION 1	110004252	2
70	EMBELLECEDOR INOX MANDO ELECTRICO SELECTOR 2018	110004392	1
71	EMBELLECEDOR INOX HORNO ELECTRICO 300º 2018	110004389	1
72	PILOTO P12 PND 220V VERDE	110003962	2
73	PILOTO P12 PND 220V NARANJA	110003963	2
74	TERMOSTATO EGO 320°C 55-34063-811	110004005	1
75	CONMUTADOR 4 POS EGO 49-44015-714	110004007	1
76	L SUPERIOR RESISTENCIAS HORNO	110004001	1
77	CUBRE BORNAS FIE 2017	110004003	1
78	ENCIMERA SOLDADA CB4F750H 2018	110004868	1
79	VENTURI QUEMADOR VERTICAL SERIE M 6 KW	110004816	2
80	VENTURI QUEMADOR VERTICAL SERIE M 8,5 KW	110004815	2
81	CUERPO QUEMADOR VERTICAL SERIE M 8,5 KW	Incluido en 110004815	2
82	DIFUSOR QUEMADOR VERTICAL SERIE M 8,5 KW D100	Incluido en 110004815	2
83	CUERPO QUEMADOR VERTICAL SERIE M 6 KW	Incluido en 110004816	2
84	DIFUSOR QUEMADOR VERTICAL SERIE M 6 KW D75	Incluido en 110004816	2
85	INYECTOR GAS BUTANO 1,10 EX 11-M10X1	110003412	2
86	INYECTOR GAS NATURAL 1,95 EX 11-M10X1	110003476	2
87	CONJUNTO PORTAINYECTOR M10x1 TUBO 8 BARB 2018	110004150	4
88	PARRILLA COCINA BASIC SERIE 750 2018	110004809	2

FIRMADO POR:
Fº JAVIER ROMERO

REFERENCIA: COCINA BASIC 4 FUEGOS 750 HORNO ELECTRICO

ESPESOR:

A4
VERSIÓN:

10/02/2020 14:42:55

Escala 1:20

NOMBRE DE PIEZA:
CB4F750HE-2019

Pol. Ind. Mantón de Manila M- 3 Parc-22
CP. 14940 CABRA (Cordoba)
TLFNO: 957-52-54-64 FAX: 957-52-46-64

MATERIAL: Material <sin especificar>
PESO: 91146,79 gr

FECHA CREACIÓN:
08/11/2018

Hoja 3 de 3

