
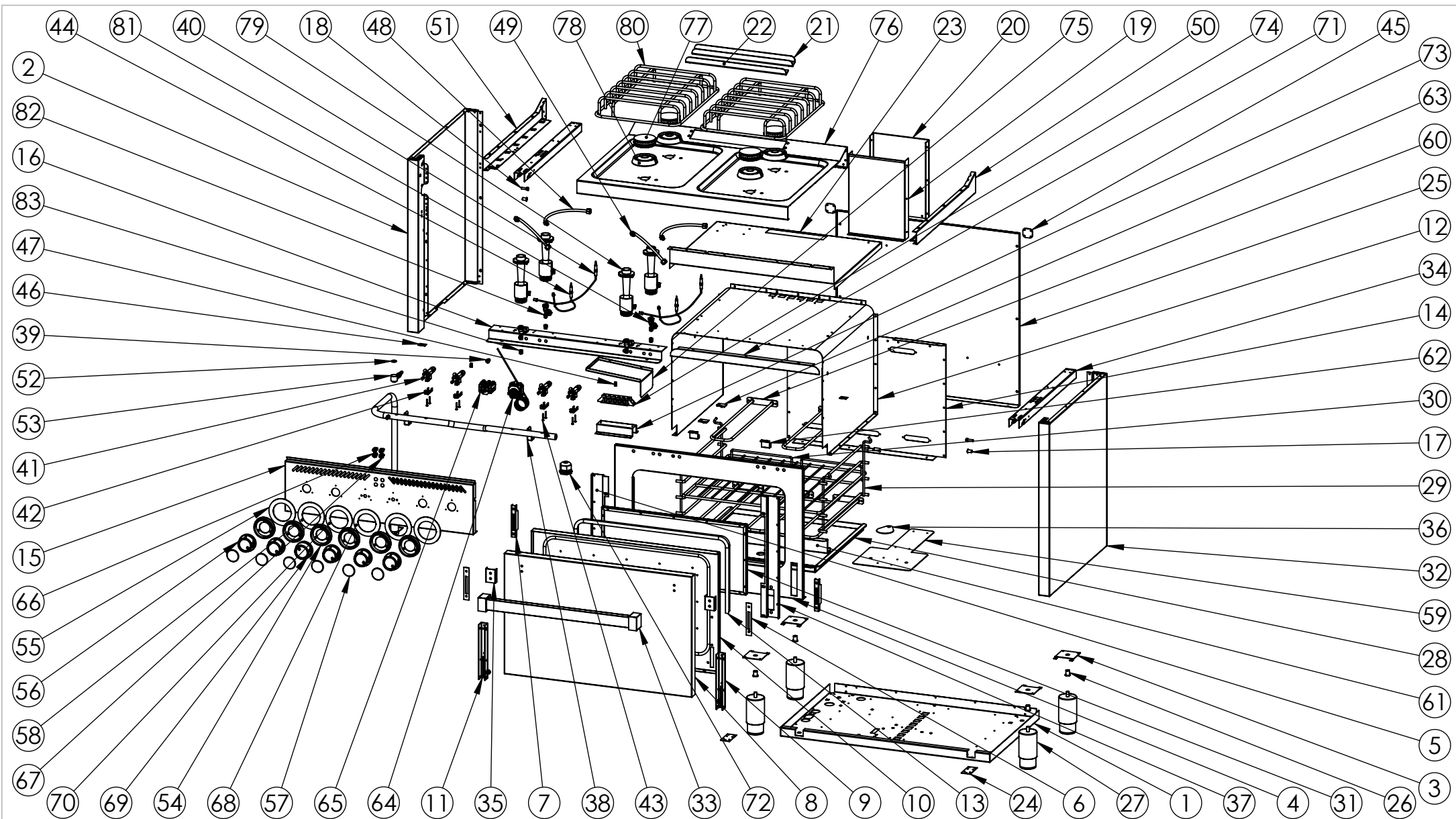


<p>FIRMADO POR: Fº JAVIER ROMERO</p>	<p><b>REFERENCIA:</b> COCINA BASIC 4 FUEGOS 600 HORNO</p>		<p><b>ESPESOR:</b> A4</p>
	<p><b>NOMBRE DE PIEZA:</b> CB4F600HE-2019</p>		<p><b>VERSIÓN:</b> 10/02/2020 15:15:18</p> <p><b>Escala 1:13</b></p>
	<p>Pol. Ind. Mantón de Manila M-3 Parc- 22 CP. 14940 CABRA (Cordoba) TLFNO: 957-52-54-64 FAX: 957-52-46-64</p>	<p><b>MATERIAL:</b> Material &lt;sin especificar&gt;</p> <p><b>PESO:</b> 78544.53 gr</p>	<p><b>FECHA CREACIÓN:</b> 08/11/2018</p>



FIRMADO POR:  
Eº JAVIER ROMERO

REFERENCIA: COCINA BASIC 4 FUEGOS 600 HORNO

ESPESOR:

A4



NOMBRE DE PIEZA:  
CB4F600HE-2019

VERSIÓN:

11/02/2020 8:11:31

Escala 1:18

Pol. Ind. Mantón de Manila M-3 Parc- 22  
CP. 14940 CABRA (Cordoba)  
TLFNO: 957-52-54-64 FAX: 957-52-46-64

MATERIAL: Material <sin especificar>


PESO: 78544.53 gr

FECHA CREACIÓN:

08/11/2018

Hoja 2 de 3

N.º DE ELEMENTO	N.º DE PIEZA	DESCRIPCIÓN	CANTIDAD
1	FONDO GALVANIZADO C2F600 2016	110003242	1
2	COSTADO IZQUIERDO 600 2016	110003243	1
3	REFUERZO PATA COCINA	110001741	4
4	FRENTE HORNO 2016 SOLDADO	110003162S	1
5	SUJECCIÓN BISAGRA HORNO IZQ 2016	110003163	1
6	CUBRE BISAGRA	110001713	2
7	PORTARRULINO STANDARD FRGIND01-02-03-04	110001712	2
8	PUERTA HORNO 2016 SOLDADA	110003164S	1
9	BISAGRA G.I. DX-STANDARD	110002776	1
10	CONTRAPUERTA HORNO 2016	110003165	1
11	BISAGRA G.I. SX-STANDARD	110002777	1
12	HORNO INTERIOR C2F600 2016	110003245	1
13	PERFIL JUNTA HORNO COCINAS 2013	110002302	1
14	RESPALDO HORNO ELECTRICO 2017	110003996	1
15	FRENTE C4F750HE 2019	110004880	1
16	SUJECCIÓN FRENTE Y TUBO 2016	110003170	1
17	TUERCA REMACHABLE M6 SIN CABEZA	110003171	2
18	TORNILLO M6X10 DIN933 ZN	110001815	2
19	CHIMENEA EXTERIOR 2016	110003176	1
20	CHIMENEA INTERIOR 2016	110003177	1
21	RESPIRADOR TRASERO C4F750 2016 CUADRADO	110003178	1
22	RESPIRADOR TRASERO C4F750 UNICO 2016 CUADRADO	110003179	1
23	CAJON HORNO INTERIOR 600 2016	110003250	1
24	CIERRE COSTADO	110003181	2
25	RESPALDO C4F750 2016	110003182	1
26	REMACHE ROSCA M10	110001787	4
27	PATA REGULABLE DE ACERO INOXIDABLE	110001742	4
28	BANDEJA HORNO 600	110003251	1
29	PARRILLA COSTADO HORNO 600	110003829	2
30	PARRILLA HORNO 600	110003830	1
31	REFUERZO CONTRAPUERTA HORNO v2	110002276	1
32	COSTADO DERECHO 600 2016	110003243	1
33	TIRADOR COMPLETO RECTO	110003395	1
34	REFUERZO COSTADO 600 2016	110003254	2
35	REFUERZO SUJECCIÓN TIRADOR 2016	110003186	2
36	TAPADERA BANDEJA HORNO	110002132	1
37	SUJECCIÓN BISAGRA HORNO DCHA 2016	110003188	1
38	TUBO GAS CB4F600HE 2019	110004881	1
39	TUERCA REMACHABLE M6	110003216	1
40	TERMOPAR 600mm M8 C-R	110003124	2
41	GRIFO C-SEG 1VIA C-JUNTA CE10	110001028	4
42	BRIDA 2 TORN. RAMPA 1/2" GAS	110001027	4
43	TORNILLO PARA BRIDA 4282-8	110001253	8
44	TERMOPAR 2º SERIE M8X1 L=320 CR	110001025	2
45	SUJECCIÓN TRASERA ENCIMERA 2016	110003326	2
46	CHAPA UNION COCINAS 2016	110003328	2
47	TUERCA REMACHABLE M5 HEX SIN CABEZA	110001725	2
48	CONJUNTO TUBO CONEXION L=250 BASIC M-H	110003822	2
49	CONJUNTO TUBO CONEXION L=320 BASIC M-H	110003823	2
50	COSTADO ENCIMERA DERECHO 600 2016	110003248	1
51	COSTADO ENCIMERA IZQUIERDO 600 2016	110003248	1
52	JUNTA TECNOFREE(KLINGERIT)	110001257	1
53	PORTAGOMA ANGULO 90º 1-2 GNAT+GBUT	110001256	1
54	EMBELLECEDOR PLASTICO MANDO 2018	110004253	6
55	EMBELLECEDOR MANDO ARRIBA COCINA BASIC 2018	110004355	2
56	MANDO 2018 EJE 8 POSICION 2	110004251	4
57	EMBELLECEDOR FRONTAL INOX SOLDADO	110004255S	6
58	EMBELLECEDOR MANDO ABAJO COCINA BASIC 2018	110004354	2
59	TAPA FONDO GALVA CE4P600H	110004136	1
60	RESISTENCIA 0.7KW HORNO 600 2017	110004131	5
61	SOPORTE INFERIOR RESISTENCIA HORNO	110003998	1
62	SOPORTE SUPERIOR RESISTENCIA HORNO	110003997	2
63	CLIP SUJECCIÓN BULBO	110004002	4
64	TERMOSTATO EGO 320°C 55-34063-811	110004005	1
65	CONMUTADOR 4 POS EGO 49-44015-714	110004007	1
66	PILOTO P12 PND 220V VERDE	110003962	2
67	PILOTO P12 PND 220V NARANJA	110003963	2
68	EMBELLECEDOR HORNO ELECTRICO 300º 2018	110004353	1
69	MANDO 2018 EJE 6 POSICION 1	110004252	2
70	EMBELLECEDOR MANDO ELECTRICO SELECTOR 2018	110004356	1
71	L SUPERIOR RESISTENCIAS HORNO	110004001	1
72	PRENSA ESTOPA AG-32-NG NYLON NEGRO	110001266	1
73	SOPORTE REGLETA HORNO ELECTRICO	110004015	1
74	REGLETA CONEXIONES FV122V-V	110003993	1
75	CUBRE BORNAS FTE 2017	110004003	1
76	ENCIMERA SOLDADA CB4F600H 2018	110004874	1
77	DIFUSOR QUEMADOR VERTICAL SERIE M 6 KW D75	Incluido en 110004816	4
78	CUERPO QUEMADOR VERTICAL SERIE M 6 KW	Incluido en 110004816	4
79	VENTURI QUEMADOR VERTICAL SERIE M 6 KW	110004816	4
80	PARRILLA COCINA BASIC SERIE 600 2018	110004810	2
81	CONJUNTO PORTAINYECTOR M10x1 TUBO 8 BARB 2018	110004150	4
82	INYECTOR GAS BUTANO 1,10 EX 11-M10X1	110003412	4
83	INYECTOR GAS 1,65 EX 11-M10X1	110001990	4

<b>FIRMADO POR:</b> Fº JAVIER ROMERO	<b>REFERENCIA:</b> COCINA BASIC 4 FUEGOS 600 HORNO	<b>ESPESOR:</b>	<b>A4</b> <b>VERSIÓN:</b>
	<b>NOMBRE DE PIEZA:</b> CB4F600HE-2019	<b>MATERIAL:</b> Material <sin especificar> <b>PESO:</b> 78544.53 gr	11/02/2020 8:11:31 <b>Escala 1:20</b>
	Pol. Ind. Mantón de Manila M- 3 Parc-22 CP. 14940 CABRA (Cordoba) TLFNO: 957-52-54-64 FAX: 957-52-46-64	<b>FECHA CREACIÓN:</b> 08/11/2018	<b>Hoja 3 de 3</b>