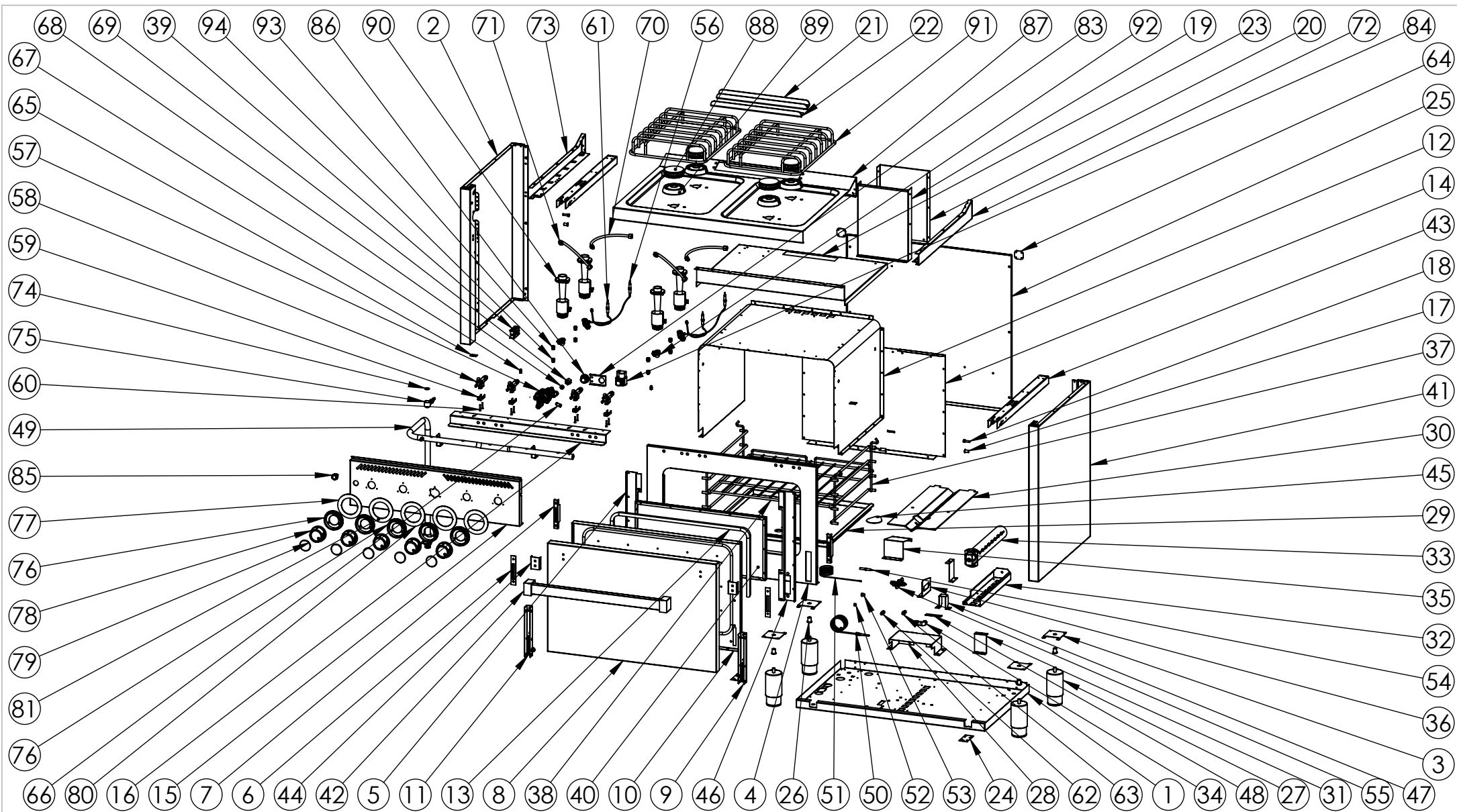


FIRMADO POR: Fº JAVIER ROMERO	REFERENCIA: COCINA BASIC 4 FUEGOS 600 HORNO	ESPESOR:	A4
	NOMBRE DE PIEZA: CB4F600H-2019	VERSIÓN: 11/02/2020 8:15:04	
	Pol. Ind. Mantón de Manila M-3 Parc- 22 CP. 14940 CABRA (Cordoba) TLFNO: 957-52-54-64 FAX: 957-52-46-64	Escala 1:13	FECHA CREACIÓN: Hoja 1 de 3 08/05/2018
MATERIAL: Material <sin especificar>		PESO: 78931.75 gr	



FIRMADO POR:
Eº JAVIER ROMERO

REFERENCIA: COCINA BASIC 4 FUEGOS 600 HORNO

ESPESOR:

A4



NOMBRE DE PIEZA:
CB4F600H-2019

Pol. Ind. Mantón de Manila M-3 Parc- 22
CP. 14940 CABRA (Cordoba)
TLFNO: 957-52-54-64 FAX: 957-52-46-64

MATERIAL: Material <sin especificar>
PESO: 78931.75 gr


FECHA CREACIÓN:
08/05/2018

VERSIÓN:
11/02/2020 8:15:30

Escala 1:20

Hoja 2 de 3

N.º DE ELEMENTO	N.º DE PIEZA	DESCRIPCIÓN	CANTIDAD
1	FONDO GALVANIZADO C2F600 2016	110003242	1
2	COSTADO IZQUIERDO 600 2016	110003243	1
3	REFUERZO PATA COCINA	110001741	4
4	FRENTE HORNO 2016 SOLDADO	110003162S	1
5	SUJECCION BISAGRA HORNO IZQ 2016	110003163	1
6	CUBRE BISAGRA	110001713	2
7	PORTARRULINO STANDARD FRCIND01-02-03-04	110001712	2
8	PUERTA HORNO 2016 SOLDADA	110003164S	1
9	BISAGRA G.L DX-STANDARD	110002776	1
10	CONTRAPUERTA HORNO 2016	110003165	1
11	BISAGRA G.L SX-STANDARD	110002777	1
12	HORNO INTERIOR C2F600 2016	110003245	1
13	PERFIL JUNTA HORNO COCINAS 2013	110002302	1
14	RESPALDO HORNO 2016	110003175	1
15	FRENTE C4F750H 2018	110004343	1
16	SUJECCION FRENTE Y TUBO 2016	110003170	1
17	TUERCA REMACHABLE M6 SIN CABEZA	110003171	2
18	TORNILLO M6X10 DIN933 7N	110001815	2
19	CHIMENEA EXTERIOR 2016	110003176	1
20	CHIMENEA INTERIOR 2016	110003177	1
21	RESPIRADOR TRASERO C4F750 2016 CUADRADO	110003178	1
22	RESPIRADOR TRASERO C4F750 UNICO 2016 CUADRADO	110003179	1
23	CAJON HORNO INTERIOR 600 2016	110003250	1
24	CIERRE COSTADO	110003181	2
25	RESPALDO C4F750 2016	110003182	1
26	REMACHE ROSCA M10	110001787	4
27	PATA REGULABLE DE ACERO INOXIDABLE	110001742	4
28	CAMARA ASPIRACION AIRE HORNO 2015	110002698	1
29	BANDEJA HORNO 600	110003251	1
30	DIFUSOR HORNO 600	110003252	1
31	SUJECCION DIFUSOR HORNO	110001900	2
32	RESPIRADOR QUEMADOR HORNO 600	110003253	1
33	QUEMADOR POLIDORO 6KW 550	110002706	1
34	CONJUNTO PORTAINYECTOR M10x1 HORNO 2015	110002702	1
35	PROTECCION QUEMADOR PILOTO 2015	110002763	1
36	SUJECCION QUEMADOR PILOTO 2015	110002764	1
37	PARRILLA COSTADO HORNO 600	110003829	2
38	PARRILLA HORNO 600	110003830	1
39	PORTASONDA HORNO COCINA	110002545	1
40	REFUERZO CONTRAPUERTA HORNO v2	110002276	1
41	COSTADO DERECHO 600 2016	110003243	1
42	TIRADOR COMPLETO RECTO	110003395	1
43	REFUERZO COSTADO 600 2016	110003254	2
44	REFUERZO SUJECCION TIRADOR 2016	110003186	2
45	TAPADERA BANDEJA HORNO	110002132	1
46	SUJECCION BISAGRA HORNO DCHA 2016	110003188	1
47	SUJECCION QUEMADOR HORNO G20	110002700	1
48	SUJECCION QUEMADOR HORNO G30-31	110002699	1
49	TUBO GAS CB4F600H 2018	110004561	1
50	TERMOPAR SIT M8x1 150 cm	110002073	1
51	CABLE ENCENDIDO 1500 mm	110002145	1
52	INYECTOR D. 0.35mm G20 PILOTO AUTOLIMP SIT 160	110002853	1
53	TUERCA FIJ. BUJIA 93P3CAN	110002854	1
54	BUJIA SIT CONEX 2.4 ELECT RECTO	110002722	1
55	PILOTO SIT 160 TUBO 6 INY 0.25 G30	110002718	1
56	TERMOPAR 600mm M8 C-R	110003124	2
57	VALVULA TERMOSTATICA PEL25ST+BD21(777105)	110002772	1
58	GRIFO C-SEG 1VIA C-JUNTA CE10	110001028	4
59	BRIDA 2 TORN. RAMP 1/2" GAS	110001027	4
60	TORNILLO PARA BRIDA 4282-8	110001253	8
61	TERMOPAR 2º SERIE M8X1 L=320 CR	110001025	2
62	INYECTOR 1.20 QUEMADOR POLIDORO 600	110002716	1
63	INYECTOR 1.80 QUEMADOR POLIDORO 600	110002717	1
64	SUJECCION TRASERA ENCIMERA 2016	110003326	2
65	CHAPA UNION COCINAS 2016	110003328	2
66	TUERCA QUEMADOR PILOTO X TUBO 6mm	110001989	1
67	TUERCA REMACHABLE M5 HEX SIN CABEZA	110001725	2
68	BICONO TUBO 10 LAT. 13 4X8	110001895	1
69	RACORD TUBO 10 LAT. HEX 19X15	110001896	1
70	CONJUNTO TUBO CONEXION L=250 BASIC M-H	110003822	2
71	CONJUNTO TUBO CONEXION L=320 BASIC M-H	110003823	2
72	COSTADO ENCIMERA DERECHO 600 2016	110003248	1
73	COSTADO ENCIMERA IZQUIERDO 600 2016	110003248	1
74	JUNTA TECNOFREE(KLINGERIT)	110001257	1
75	PORTAGOMA ANGULO 90º 1-2.GNAT+GBUT	110001256	1
76	EMBELLECEDOR PLASTICO MANDO 2018	110004253	5
77	EMBELLECEDOR MANDO ARRIBA COCINA BASIC 2018	110004355	2
78	MANDO 2018 EJE 8 POSICION 2	110004251	4
79	EMBELLECEDOR FRONTAL INOX SOLDADO	110004255S	5
80	EMBELLECEDOR HORNO MANDO TERMOSTATICO 2018	110004274	1
81	EMBELLECEDOR MANDO ABAJO COCINA BASIC 2018	110004354	2
82	MANDO 2018 EJE 8 POSICION 1	110004250	1
83	SOPORTE CUERPO PIEZO 2018	110004334	1
84	CUERPO PIEZO	Incluido en 110004326	1
85	PULSADOR PIEZO	110004326	1
86	TAPA CUERPO PIEZO	Incluido en 110004326	1
87	ENCIMERA SOLDADA CB4F600H 2018	110004874	1
88	DIFUSOR QUEMADOR VERTICAL SERIE M 6 KW D75	Incluido en 110004816	4
89	CUERPO QUEMADOR VERTICAL SERIE M 6 KW	Incluido en 110004816	4
90	VENTURI QUEMADOR VERTICAL SERIE M 6 KW	110004816	4
91	PARRILLA COCINA BASIC SERIE 600 2018	110004810	2
92	CONJUNTO PORTAINYECTOR M10x1 TUBO 8 BARB 2018	110004150	4
93	INYECTOR GAS BUTANO 1.10 EX 11-M10X1	110003412	4
94	INYECTOR GAS 1.65 EX 11-M10X1	110001990	4

FIRMADO POR: Fº JAVIER ROMERO	REFERENCIA: COCINA BASIC 4 FUEGOS 600 HORNO	ESPESOR:	A4 VERSIÓN:
	NOMBRE DE PIEZA: CB4F600H-2019	11/02/2020 8:15:30	
	Pol. Ind. Mantón de Manila M- 3 Parc-22 CP. 14940 CABRA (Cordoba) TLFNO: 957-52-54-64 FAX: 957-52-46-64	MATERIAL: Material <sin especificar> PESO: 78931.75 gr	FECHA CREACIÓN: 08/05/2018
			Hoja 3 de 3