
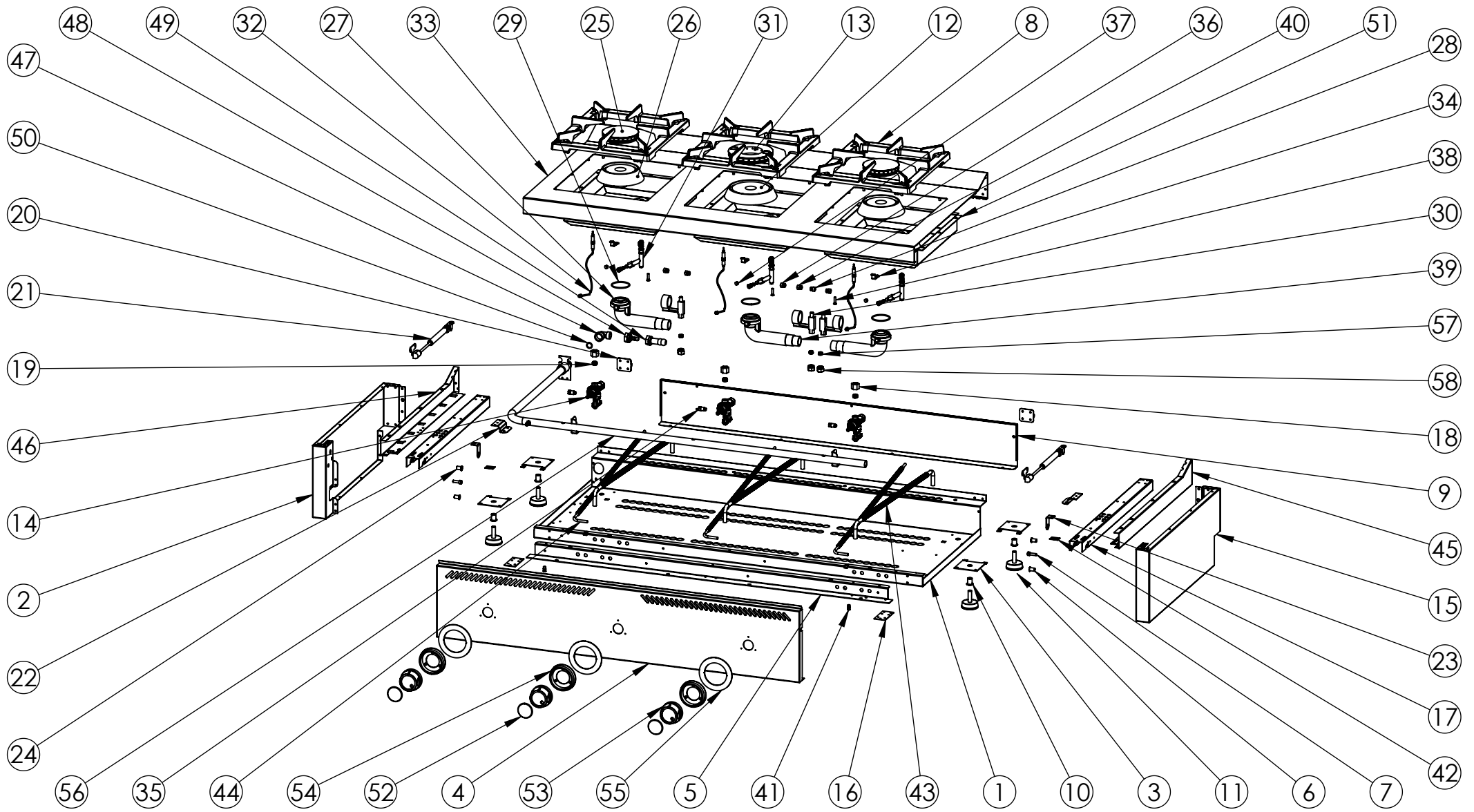

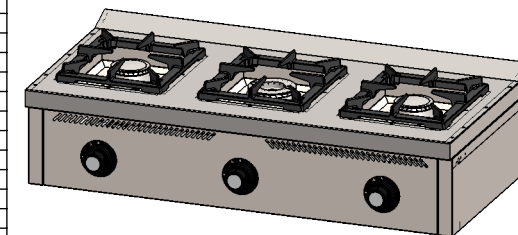



<b>FIRMADO POR:</b> Fº JAVIER ROMERO	<b>REFERENCIA:</b> COCINA 3 FUEGOS 600 SOBREMESA	<b>ESPESOR:</b>	A4
	<b>NOMBRE DE PIEZA:</b> C3F600S-2018 <small>Pol. Ind. Mantón de Manila M-3 Parc- 22          CP. 14940 CABRA (Cordoba)          TLFNO: 957-52-54-64 FAX: 957-52-46-64</small>	<b>MATERIAL:</b> Material <sin especificar> <b>PESO:</b> 48904.27 gr	<b>VERSIÓN:</b> 06/02/2020 11:19:04 <b>Escala 1:13</b> <b>FECHA CREACIÓN:</b> 08/05/2018 Hoja 1 de 3



<b>FIRMADO POR:</b> Fº JAVIER ROMERO	<b>REFERENCIA:</b> COCINA 3 FUEGOS 600 SOBREMESA <b>ESPESOR:</b>		A4
	<b>NOMBRE DE PIEZA:</b> C3F600S-2018		<b>VERSIÓN:</b> 06/02/2020 11:31:19  <b>Escala 1:15</b>
	Pol. Ind. Mantón de Manila M-3 Parc- 22 CP. 14940 CABRA (Cordoba) TLFNO: 957-52-54-64 FAX: 957-52-46-64	<b>MATERIAL:</b> Material <sin especificar>  <b>PESO:</b> 48904.27 gr	<b>FECHA CREACIÓN:</b> 08/05/2018 Hoja 2 de 3

N.º DE ELEMENTO	N.º DE PIEZA	DESCRIPCIÓN	CANTIDAD
1	FONDO GALVANIZADO C3F600S 2016	110003548	1
2	COSTADO IZQUIERDO 600 SOBREMESA 2016	110003532	1
3	REFUERZO PATA COCINA	110001741	4
4	FRENTE C3F600S 2018	110004344	1
5	SUJECCION FRENTE C6F750S	110003487	1
6	TUERCA REMACHABLE M6 SIN CABEZA	110003171	2
7	TORNILLO M6X10 DIN933 ZN	110001815	2
8	PARRILLA OMNIA 300X335mm ESMALTAD NEGRO MATE	110002707	3
9	RESPALDO C6F750S 2016	110003495	1
10	REMACHE ROSCA M10	110001787	4
11	NIVELADOR PMDA NEGRA M.10	110001919	4
12	CUERPO QUEMADOR E ESTANCO NIQUELADO	110001888	1
13	DIFUSOR DE LLAMA E NIQUELADO	110001686	1
14	VALVULA PEL21S+BD21(777058)	110002761	3
15	COSTADO DERECHO 600 SOBREMESA 2016	110003533	1
16	CIERRE COSTADO	110003181	2
17	REFUERZO COSTADO 600 2016	110003254	2
18	RACORD TUBO 10 LAT. HEX 19X15	110001896	3
19	BICONO TUBO 10 LAT. 13.4X8	110001895	3
20	BISAGRA BA-NON PREFERENCIAL 30X30	110003192	2
21	PISTON DE 12KG COMPLETO REF. CO 98247-100	110003193	2
22	SUJECCION PISTON	110003194	2
23	SUJECCION ENCIMERA	110003195	2
24	TUERCA REMACHABLE M6	110003216	2
25	DIFUSOR DE LLAMA D NIQUELADO	110001684	2
26	CUERPO QUEMADOR D ESTANCO NIQUELADO	110001685	2
27	VENTURI SERIE 651 HORIZONTAL D ESTANCO	110001805	2
28	INYECTOR GAS BUTANO 1.10 EX 11-M10X1	110003412	2
29	GUARNICION PARA QUEMADOR 651	110002191	3
30	PORTAINYECTOR SERIE 651	110001887	3
31	CONJUNTO PILOTO AUTOLIMPIABLE G30 D0,20	110003152	3
32	TERMOPAR 600mm M8 C-R	110003124	3
33	ENCIMERA SOLDADA C3F600	110003547S	1
34	SUJECCION PILOTO Y TERMOPAR COCINA 2015	110003126P	3
35	TUERCA QUEMADOR PILOTO X TUBO 6mm	110001989	3
36	INYECTOR GAS NATURAL 2.20 EX 11-M10X1	110003477	3
37	INYECTOR D. 0.35mm G20 PILOTO AUTOLIMP SIT 160	110002853	3
38	TORNILLO M5x20 DIN 966 ZN	110001957	3
39	VENTURI SERIE 651 HORIZONTAL E ESTANCO	110001889	1
40	INYECTOR GAS BUTANO 1.30 EX 11-M10X1	110003411	1
41	TUERCA REMACHABLE M5 HEX SIN CABEZA	110001725	2
42	CHAPA UNION COCINAS 2016	110003328	2
43	TUBO FLEXIBLE 3-8" 530mm REDUCCIONES Ø10	110003737	3
44	TUBO FLEXIBLE 3-8" 580mm REDUCCIONES Ø6	110003736	3
45	COSTADO ENCIMERA DERECHO 600 2016	110003248	1
46	COSTADO ENCIMERA IZQUIERDO 600 2016	110003248	1
47	CODO 1-2 A 1-2 ANGULO 90° -TUBO REB	110003850	1
48	PORTAGOMA RECTA GBUAT-PROP D-10	110003851	1
49	PORTAGOMA RECTA GNAT D-10	110003852	1
50	JUNTA TECNOFREE(KLINGERIT)	110001257	1
51	BANDEJA COCINAS SERIE 600 SOLDADA	110003279	3
52	EMBELLECEDOR FRONTAL INOX SOLDADO	110004255S	3
53	MANDO 2018 EJE 8 POSICION 1	110004250	3
54	EMBELLECEDOR PLASTICO MANDO 2018	110004253	3
55	EMBELLECEDOR COCINA MANDO ARRIBA 2018	110004256	3
56	TUBO GAS C3F600S 2018	110004523	1
57	BICONO TUBO 10 PORTAINYECTOR COCINAS	110004865	3
58	TUERCA M14x1 PARA TUBO D10mm	110002703	3



<b>FIRMADO POR:</b> Fº JAVIER ROMERO  <b>FAINCA</b>	<b>REFERENCIA:</b> COCINA 3 FUEGOS 600 SOBREMESA	<b>ESPESOR:</b>	A4
	<b>NOMBRE DE PIEZA:</b> C3F600S-2018	<b>FECHA CREACIÓN:</b>	<b>VERSIÓN:</b> 06/02/2020 11:31:19
Pol. Ind. Mantón de Manila M- 3 Parc- 22 CP. 14940 CABRA (Cordoba) TLFNO: 957-52-54-64 FAX: 957-52-46-64	<b>MATERIAL:</b> Material <sin especificar>	<b>PESO:</b> 48904.27 gr	<b>Hoja 3 de 3</b>