
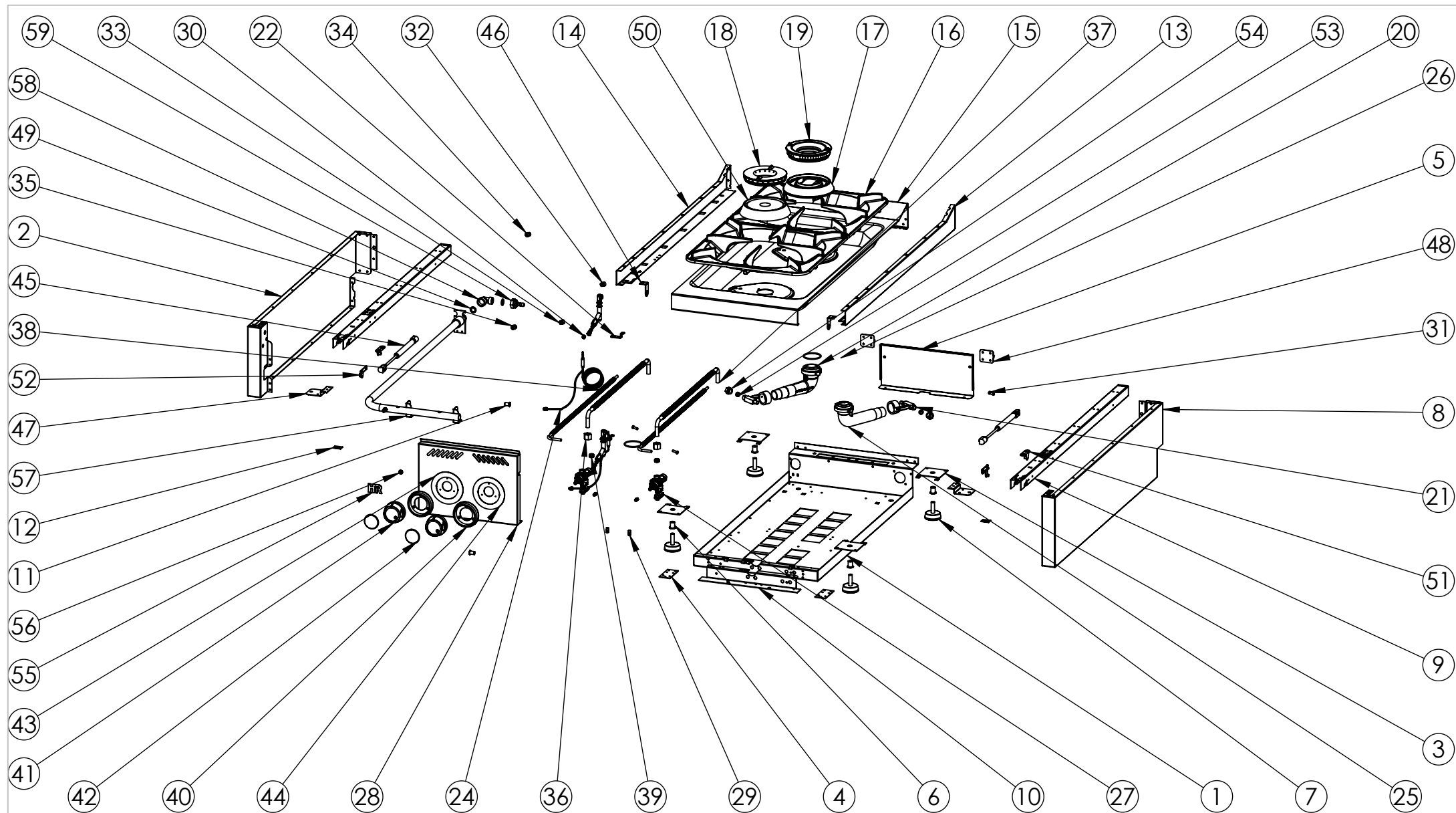


<b>FIRMADO POR:</b> Fº JAVIER ROMERO	<b>REFERENCIA:</b> COCINA 2 FUEGOS SERIE 900 SOBREMESA <b>ESPESOR:</b>	A4
	<b>NOMBRE DE PIEZA:</b> C2F900S	<b>VERSIÓN:</b> 11/07/2022 13:48:17  <b>Escala 1:15</b>
	Pol. Ind. Mantón de Manila M-3 Parc- 22 CP. 14940 CABRA (Cordoba) TLFNO: 957-52-54-64 FAX: 957-52-46-64	<b>MATERIAL:</b> Material <sin especificar> <b>PESO:</b> 37705.21 gr



FIRMADO POR:  
Fº JAVIER ROMERO



REFERENCIA: COCINA 2 FUEGOS SERIE 900 SOBREMESA

ESPESOR:

A4

NOMBRE DE PIEZA:  
C2F900S

VERSIÓN:  
11/07/2022 13:48:17

Escala 1:15

Pol. Ind. Mantón de Manila M-3 Parc- 22  
CP. 14940 CABRA (Cordoba)  
TLFNO: 957-52-54-64 FAX: 957-52-46-64

MATERIAL: Material <sin especificar>

FECHA CREACIÓN:

PESO: 37705.21 gr

22/07/2021

Hoja 2 de 3

60	PRENSA ESTOPA AG-32-NG NYLON NEGRO	110001266	1
1	FONDO GALVANIZADO C2F900S	110005491	1
2	COSTADO IZQUIERDO 900 SOBREMESA	110005375	1
3	REFUERZO PATA COCINA	110001741	4
4	CIERRE COSTADO	110003181	2
5	RESPALDO C2F750S 2016	110003525	1
6	REMACHE ROSCA M10	110001787	4
7	PATA NIVELADORA 10x40 PA6-30%FIBRA	110001919	4
8	COSTADO DERECHO 900 SOBREMESA	110005376	1
9	REFUERZO COSTADO 900 2018	110004311	2
10	SUJECCION FRENTE C2F750S	110003348	1
11	TUERCA REMACHABLE M6	110003216	2
12	CHAPA UNION COCINAS 2016	110003328	2
13	COSTADO ENCIMERA DERECHO 900 2018	110004317	1
14	COSTADO ENCIMERA IZQUIERDO 900 2018	110004316	1
15	ENCIMERA SOLDADA C2F900 2018	110004703S	1
16	PARRILLA COCINAS 389X364 SERIE 900	110004686	2
17	CUERPO QUEMADOR F ESTANCO NIQUELADO	110004652	1
18	DIFUSOR DE LLAMA E NIQUELADO	110001686	1
19	DIFUSOR DE LLAMA F NIQUELADO	110004685	1
20	VENTURI SERIE 651 HORIZONTAL F ESTANCO	110004653	1
21	PORTAINYECTOR SERIE 651	110001887	2
22	SUJECCION PILOTO Y TERMOPAR COCINA 2015	110003126	2
23	CONJUNTO PILOTO AUTOLIMPIABLE G30 D0,20	110003152	2
24	TERMOPAR 800mm M8	110003445	1
25	VENTURI SERIE 651 HORIZONTAL E ESTANCO	110001889	1
26	GUARNICION PARA QUEMADOR 651	110002191	2
27	VALVULA PEL21S+BD21(777058)	110002761	2
28	FRENTE C2F750S 2018	110004340	1
29	TUERCA REMACHABLE M5 HEX SIN CABEZA	110001725	2
30	INYECTOR D. 0,35mm G20 PILOTO AUTOLIMP SIT 160	110002853	2
31	TORNILLO M5x20 DIN 966 ZN	110001957	3
32	INYECTOR GAS 1,65 EX 11-M10X1	110001990	1
33	INYECTOR GAS NATURAL 2,45 EX 11-M10X1	110004975	1
34	INYECTOR GAS BUTANO 1,30 EX 11-M10X1	110003411	1
35	INYECTOR GAS NATURAL 2,20 EX 11-M10X1	110003477	1
36	RACORD TUBO 10 LAT. HEX 19X15	110001896	2
37	TUBO FLEXIBLE 3-8" 650mm REDUCCIONES Ø10	110004680	2
38	TUBO FLEXIBLE 3-8" 700mm REDUCCIONES Ø6	110004681	2
39	BICONO TUBO 10 LAT. 13,4X8	110001895	2
40	EMBELLECEDOR PLASTICO MANDO 2018	110004253	2
41	MANDO 2018 EJE 8 POSICION 1	110004250	2
42	EMBELLECEDOR FRONTAL INOX SOLDADO	110004255S	2
43	EMBELLECEDOR INOX COCINA MANDO ARRIBA 2018	110004399	1
44	EMBELLECEDOR INOX COCINA MANDO ABAJO 2018	110004400	1
45	PISTON DE 20KG REF. 1244825	110004679	2
46	SUJECCION ENCIMERA	110003195	2
47	SUJECCION PISTON 2018	110004758	2
48	BISAGRA BA-NON PREFERENTIAL 30X30	110003192	2
49	JUNTA TECNOFREE(KLINGERIT)	110001257	2
50	CUERPO QUEMADOR E ESTANCO NIQUELADO	110001888	1
51	ENGANCHE PISTON-ENCIMERA	110005001	2
52	ENGANCHE PISTON-COSTADO	110005000	2
53	BICONO TUBO 10 PORTAINYECTOR COCINAS	110004865	2
54	TUERCA M14x1 PARA TUBO D10mm	110002703	2
55	LOGO HR INOX SOLDADO	110005164	1
56	TUERCA M5 DIN6923 ZN	110001950	1
57	TUBO GAS C2F900S 2021	110005481	1
58	CODO 1-2 A 1-2 ANGULO 90° -TUBO REB	110003850	1
59	PORTAGOMA RECTA GBUT-PROP D-10	110003851	1
60	TERMOPAR 600mm M8 C-R	110003124	1
61	ADAPTADOR A CONEX TERMOPAR M8X10	110002193	2



FIRMADO POR:  
Fº JAVIER ROMERO

REFERENCIA: COCINA 2 FUEGOS SERIE 900 SOBREMESA ESPESOR:

A4  
VERSIÓN:

11/07/2022 13:48:17

Escala 1:20

NOMBRE DE PIEZA:  
C2F900S

Pol. Ind. Mantón de Manila M-3 Parc-22  
CP. 14940 CABRA (Cordoba)  
TLFNO: 957-52-54-64 FAX: 957-52-46-64

MATERIAL: Material <sin especificar>  
PESO: 37705.21 gr

FECHA CREACIÓN:  
22/07/2021

Hoja 3 de 3

**HR**  
**FAINCA**