



CORECO



MESAS REFRIGERADAS REFRIGERATED COUNTERS

600 (snack)

Pag. 24-29

Mesa fría SNACK
SNACK refrigerated counter

Pag. 30-35

Mesa fría SNACK frente mostrador
Back bar SNACK counter

Pag. 36-39

Muebles neutros
Neutral complements

700 (GN 1/1)

Pag. 40-41

A+

Mesa fría GN1/1 bajo-mostrador ALTA EFICIENCIA
HIGH EFFICIENCY GN 1/1 counter

Pag. 42-47

Mesa fría GN1/1 bajo-mostrador
GN 1/1 counter

Pag. 48-49

Mesa fría GN1/1 central
pass through GN 1/1 counter

Pag. 50-51

Mesa fría GN1/1 compacta
Compact GN 1/1 counter

Pag. 52-55

Mesa fría GN bajo-cocina
Under broiler GN counter

800 (60x40)


Pag. 56-59

Mesa fría 60x40 bajo-mostrador
60x40 counter

CARACTERISTICAS GENERALES GENERAL FEATURES



600 (snack)

700 (GN 1/1) 

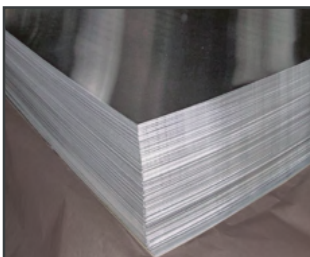
800 (60x40)



- Exterior en acero inox AISI-304, excepto el respaldo y fondo
- Interior en acero inox AISI-304
- Puertas de apertura reversible, con sistema de cierre automático y burlete magnético (permanece abierta al superar los 90° de apertura)
- Contrapuerta inox embutida
- Encimera con frente recto y peto trasero sanitario de 100 mm (según modelo puede variar)
- Estantes interiores de alambre en acero plastificado, regulables en altura (según modelo puede variar)
- Pies en acero inox (160 mm) ajustables en altura
- Unidad condensadora ventilada y extraíble en el lado derecho
- Evaporador en la parte superior, con tratamiento anticorrosión
- Evaporación automática del agua de descarche

- AISI-304 stainless steel exterior, except rear side and base
- AISI-304 stainless steel interior
- Doors with self closing system, blocked opening, magnetic gasket and possibility of changing the opening sense
- Worktop with 90° front and 100 mm sanitary upstand (depending on model, can change)
- Plasticized steel wire shelves, height adjustable (depending on model, can change)
- Stainless steel adjustable legs
- Right side removable and fan assisted condenser unit
- Evaporator on the upper internal side, coated with anti-corrosion material
- Automatic evaporation of defrost water

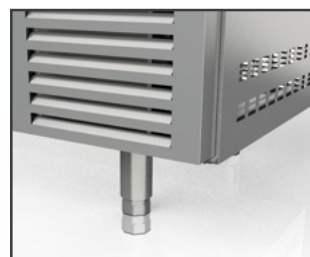
AISI-304



hidrocarburo de serie
standard hydrocarbon



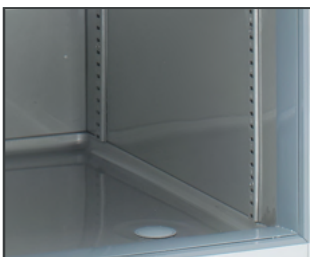
patas regulables de 135-210 mm
135-210 mm adjustable leg



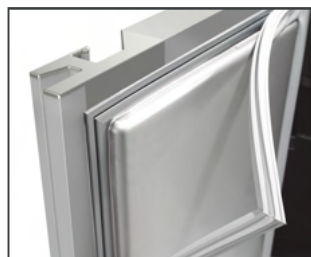
bisagras cierre automático
self closing hinges



interior esquinas redondeadas
rounded corner edges



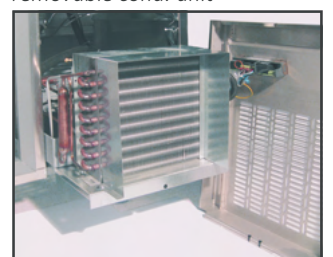
contrapuerta embutida
pressformed rear door



evaporador en el techo
top mounted evaporator



unidad cond. extraíble
removable cond. unit



desagüe limpieza
cleaning drainage

burlete desmontable
gasket detachable

OPCIONES BAJO PEDIDO OPTIONS ON DEMAND

sin peto
no splash-back



exterior blanco o negro
black or white exterior



motor lado izquierdo
left side condenser unit



fregadero
sink



puerta con cerradura
lock for door



respaldo inox
SS rear side



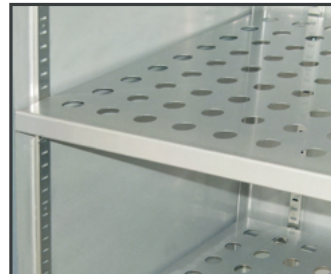
encimera de granito
granite worktop



cajones (autocierre)
drawers (selfclosing)



estantes chapa perforada
perforated shelves



patas regulables de 90-135 mm
90-135 mm adjustable leg



puertas de cristal
glass doors



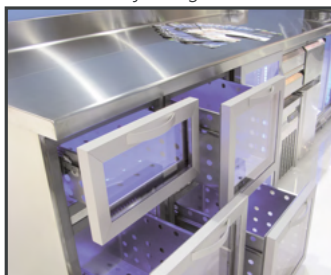
gases alternativos a hidrocarburos
hydrocarbon alternative gases



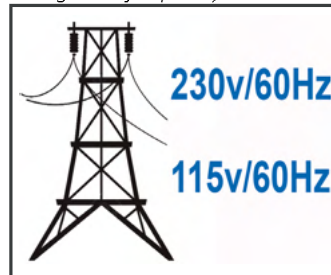
ruedas
castors



cajones frente de cristal
drawers with front glass



voltaje y frecuencia
voltage and frequency





MRS-150	2.283 €
MRSF-150	2.581 €
MCS-150	2.896 €

MRS-200	2.708 €
MRSF-200	2.990 €
MCS-200	3.346 €

MRS-250	3.204 €
MRSF-250	3.513 €

MRS-300	3.835 €
MRSF-300	4.236 €

mod.	rango range °C	largo length (mm)	alto height (mm)	fondo depth (mm)	estantes shelves	volumen capacity (L)	voltaje voltage	refrigerante refrigerant	potencia frig. frig. power W	potencia power W	CCE EEC 2015/1094 EN16825	clase climate 2015/1094 EN16825
MRS-150	-2°C +8°C	1495	850	600	2	245	230V-50Hz	R134a*	178	211	-	5 40°C 40%
								R290	502	235	B	5 40°C 40%
MRS-200	-2°C +8°C	2020	850	600	3	380	230V-50Hz	R134a*	245	249	-	5 40°C 40%
								R290	502	238	B	5 40°C 40%
MRS-250	-2°C +8°C	2545	850	600	4	516	230V-50Hz	R134a*	304	289	-	5 40°C 40%
								R290	845	340	C	5 40°C 40%
MRS-300	-2°C +8°C	3070	850	600	5	651	230V-50Hz	R134a*	356	304	-	5 40°C 40%
								R290	845	355	C	5 40°C 40%
MCS-150	-20°C -15°C	1495	850	600	2	245	230V-50Hz	R290	606	535	-	5 40°C 40%
								R449A*	353	556	E	4 30°C 55%
MCS-200	-20°C -15°C	2020	850	600	3	380	230V-50Hz	R290	606	556	-	4 30°C 55%
								R449A*	452	610	E	4 30°C 55%

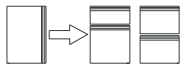
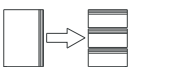
* ver pag 13- see pag 13

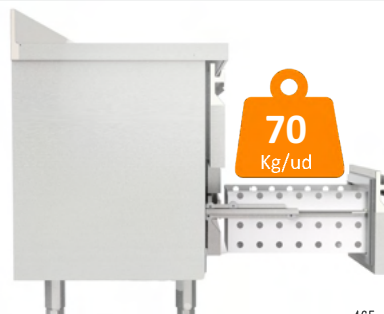
Características técnicas y constructivas sujetas a variación sin previo aviso.

We reserve the right to change specifications without prior notice.

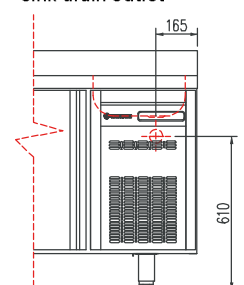
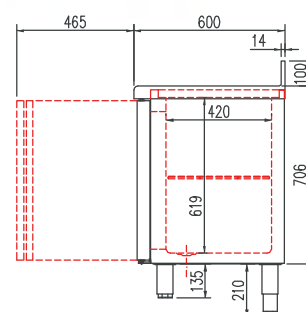
- Exterior en acero inox AISI-304, excepto el respaldo y fondo
- Interior en acero inox AISI-304, con aristas curvas y fondo embutido
- Puertas de apertura reversible, con sistema de cierre automático y burlete magnético (permanece abierta al superar los 90° de apertura)
- Contrapuerta inox embutida
- Encimera de acero inox AISI-304 con frente recto y peto trasero sanitario de 100 mm (opcional sin peto)
- Estantes interiores de alambre en acero plastificado, regulables en altura, sobre apoyos inox
- Pies en tubo de acero inox ajustables en altura 135- 210 mm
- Unidad condensadora ventilada y extraíble
- Evaporador sistema tiro forzado, con recubrimiento epoxi anticorrosión
- Evaporación automática del agua de descarche
- Aislamiento de poliuretano inyectado, densidad 40 Kg/m³, cero efectos ODP y GWP
- Control digital de temperatura, descarches optimizados, alarma por alta temperatura de condensación. Eficiente gestión del consumo de energía
- Condiciones de trabajo: **MRS 40°C MCS 32°** ambiente

- AISI-304 stainless steel exterior, except rear side and base
- AISI-304 stainless steel interior, stamped bottom and rounded corners
- Doors with self closing system, blocked opening, magnetic gasket and possibility of changing the opening sense
- Inner side of doors by stamped steel
- AISI-304 stainless steel worktop, with 90° front and 100 mm sanitary upstand (optional without upstand)
- Shelves made of plasticized steel wire, height adjustable by stainless steel supports
- AISI-304 adjustable legs, 135 to 210 mm
- Removable and fan assisted condenser unit
- Fan assisted evaporator, with epoxi anticorrosion coating.
- Automatic evaporation of defrost water
- 40 Kg/m³ density polyurethane insulation, zero ODP and GWP
- Digital temperature control, optimized defrost, high-temperature condensation alarm. Efficient management of energy consumption
- Operating: **MRS 40°C MCS 32°** ambient

	Incremento precio por cambio de puerta a cajonera doble refrigerada inox desmontable sobre guías inox telescópicas, sistema auto-cierre	Increase of price by changing door to double drawers set, detachable telescopic SS runners, soft-closing system (ONLY CHILLER)	476 €
	Incremento precio por cambio de puerta a cajonera triple refrigerada inox desmontable sobre guías inox telescópicas, sistema auto-cierre	Increase of price by changing door to triple drawers set, detachable telescopic SS runners, soft-closing system (ONLY CHILLERS)	710 €

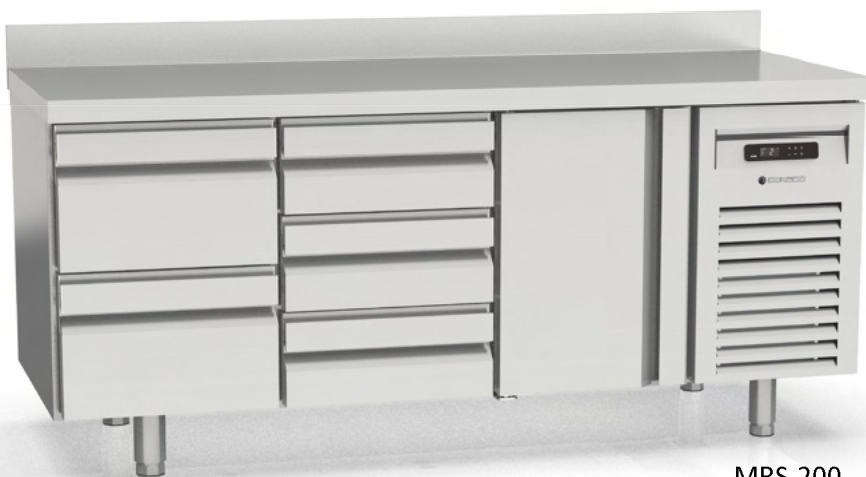
Cajones sólo modelos -2°C +8°C
Drawers only for -2°C +8°C
MRSF
 Toma desagüe fregadero
 Sink drain outlet

OPCIONES	OPTIONS	€
parrilla adicional	additional shelf	25 €
cerradura puerta inox	SS door lock	25 €
motor lado izquierdo	left side motor	73 €
encimera sin peto	worktop without splash-back	0 €
set 4 ruedas	set 4 wheels	98 €
set 6 ruedas	set 6 wheels	146 €
tropicalizado 43°C	tropicalized 43 °C	consultar
230V 60Hz / 115V 60Hz	230V 60Hz / 115V 60Hz	consultar
respaldo inox	SS rear side	consultar
APPCC	HACCP	consultar

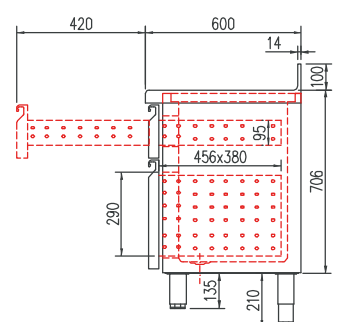
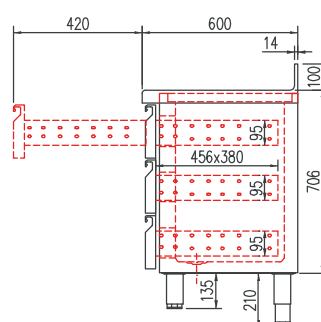
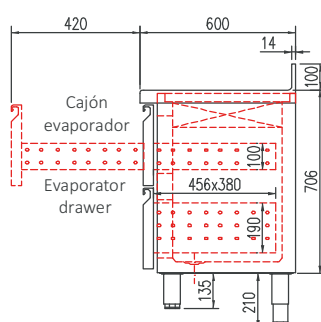
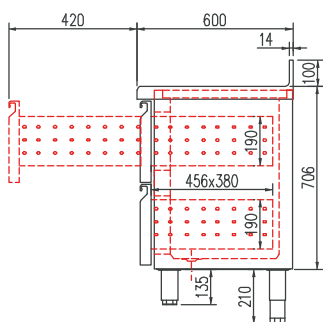




MRS-200

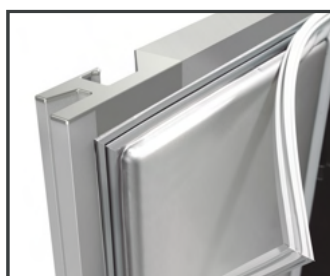


MRS-200
 con cajones auto-cierre
 with soft-closing drawers



Fregadero 340 x 360 x 160
 340 x 360 x 160 Sink

sin peto opcional
 optional, no splash-back





MRSV-150	2.678 €
MCSV-150	3.272 €



MRSV-200	3.238 €
MCSV-200	3.920 €



MRSV-250	3.887 €
----------	---------



MRSV-300	4.632 €
----------	---------

mod.	rango range °C	largo length (mm)	alto height (mm)	fondo depth (mm)	estantes shelves	volumen capacity (L)	volumen capacity (L)	voltaje voltage	refrigerante refrigerant	potencia frig. frig. power	potencia power W	CCE EEC 2015/1094 EN16825	clase climate 2015/1094 EN16825
MRSV-150	-2°C +8°C	1495	850	600	2	245	245	230V-50Hz	R134a*	304	353	-	4 30°C 55%
									R290	502	243	C	5 40°C 40%
MRSV-200	-2°C +8°C	2020	850	600	3	380	380	230V-50Hz	R134a*	304	306	-	4 30°C 55%
									R290	502	251	C	5 40°C 40%
MRSV-250	-2°C +8°C	2545	850	600	4	516	516	230V-50Hz	R134a*	485	447	-	4 30°C 55%
									R290	845	357	D	5 40°C 40%
MRSV-300	-2°C +8°C	3070	850	600	5	651	651	230V-50Hz	R134a*	485	451	-	4 30°C 55%
									R290	845	380	D	5 40°C 40%
MCSV-150	-20°C -15°C	1495	850	600	2	245	245	230V-50Hz	R290	606	544	E	4 30°C 55%
									R449A*	353	565	-	4 30°C 55%
MCSV-200	-20°C -15°C	2020	850	600	3	380	380	230V-50Hz	R290	606	548	E	4 30°C 55%
									R449A*	452	623	-	4 30°C 55%

* ver pag 13- see pag 13

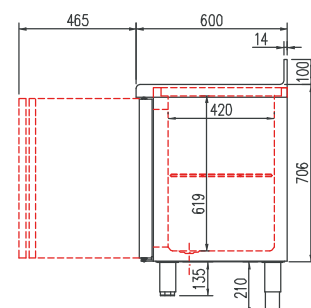
Características técnicas y constructivas sujetas a variación sin previo aviso.

- Exterior en acero inox AISI-304, excepto el respaldo y fondo
- Interior en acero inox AISI-304, con aristas curvas y fondo embutido
- Puertas de apertura reversible, con sistema de cierre automático y burlete magnético (permanece abierta al superar los 90° de apertura)
- Doble cristal + LEDs
- Encimera de acero inox AISI-304 con frente recto y peto trasero sanitario de 100 mm (opcional sin peto)
- Estantes interiores de alambre en acero plastificado, regulables en altura, sobre apoyos inox
- Pies en tubo de acero inox ajustables en altura 135- 210 mm
- Unidad condensadora ventilada y extraíble
- Evaporador sistema tiro forzado, con recubrimiento epoxi anticorrosión
- Evaporación automática del agua de descarche
- Aislamiento de poliuretano inyectado, densidad 40 Kg/m³, cero efectos ODP y GWP
- Control digital de temperatura, descarches optimizados, alarma por alta temperatura de condensación. Eficiente gestión del consumo de energía
- Condiciones de trabajo: 32°C ambiente

We reserve the right to change specifications without prior notice.

- AISI-304 stainless steel exterior, except rear side and base
- AISI-304 stainless steel interior, stamped bottom and rounded corners
- Doors with self closing system, blocked opening, magnetic gasket and possibility of changing the opening sense
- Double glazed doors + LEDs
- AISI-304 stainless steel worktop, with 90° front and 100 mm sanitary upstand (optional without upstand)
- Shelves made of plasticized steel wire, height adjustable by stainless steel supports
- AISI -304 adjustable legs, 135 to 210 mm
- Removable and fan assisted condenser unit
- Fan assisted evaporator, with epoxi anticorrosion coating.
- Automatic evaporation of defrost water
- 40 Kg/m³ density polyurethane insulation, zero ODP and GWP
- Digital temperature control, optimized defrost, high-temperature condensation alarm. Efficient management of energy consumption
- Operating: 32°C ambient

OPCIONES	OPTIONS	€
parrilla adicional	additional shelf	25 €
cerradura puerta cristal	glass door lock	61 €
motor lado izquierdo	left side motor	73 €
encimera sin peto	worktop without splash-back	0 €
set 4 ruedas	set 4 wheels	98 €
set 6 ruedas	set 6 wheels	146 €
tropicalizado 43°C	tropicalized 43 °C	consultar
230V 60Hz / 115V 60Hz	230V 60Hz / 115V 60Hz	consultar
respaldo inox	SS rear side	consultar
APPCC	HACCP	consultar





MRSV-250



Serigrafiado perimetral
Perimetral serigraphy



sin peto opcional
optional, no splash-back





MRSP-120	1.850 €
MCSP-120	2.037 €



MRSP-170	2.302 €
MCSP-170	2.533 €



MRSP-220	2.666 €
MCSP-220	2.916 €



MRSP-270	3.163 €
----------	---------



MRSPV-120	2.160 €
MCSPV-120	2.480 €



MRSPV-170	2.775 €
MCSPV-170	3.181 €



MRSPV-220	3.250 €
MCSPV-220	3.762 €



MRSPV-270	3.863 €
-----------	---------

mod.	rango range °C	largo length (mm)	alto height (mm)	fondo depth (mm)	estantes shelves	pares guías slides sets	volumen capacity (L)	voltaje voltage	potencia frig. frig. power
MRSP/MRSPV-120	-2°C +8°C	1195	850	600	2	0	246	230V-50Hz	300
MRSP/MRSPV-170	-2°C +8°C	1720	850	600	3	0	380	230V-50Hz	356
MRSP/MRSPV-220	-2°C +8°C	2245	850	600	4	0	516	230V-50Hz	485
MRSP/MRSPV-270	-2°C +8°C	2770	850	600	5	0	651	230V-50Hz	485
MCSP/MCSPV-120	-20°C -15°C	1195	850	600	2	0	245	230V-50Hz	353
MCSP/MCSPV-170	-20°C -15°C	1720	850	600	3	0	380	230V-50Hz	452
MCSP/MCSPV-220	-20°C -15°C	2245	850	600	4	0	516	230V-50Hz	610

Características técnicas y constructivas sujetas a variación sin previo aviso.

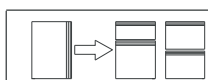
We reserve the right to change specifications without prior notice.

- **MRSP / MCSP:** contrapuerta inox embutida
- **MRSPV / MCSPV:** doble cristal + LEDs

- Exterior en acero inox AISI-304, excepto el respaldo y fondo
- Interior en acero inox AISI-304, con aristas curvas y fondo embutido
- Puertas de apertura reversible, con sistema de cierre automático y burlete magnético (permanece abierta al superar los 90° de apertura)
- Encimera de acero inox AISI-304 con frente recto y peto trasero sanitario de 100 mm (opcional sin peto)
- Estantes interiores de alambre en acero plastificado, regulables en altura, sobre apoyos inox
- Pies en tubo de acero inox ajustables en altura 135- 210 mm
- Evaporador sistema tiro forzado, con recubrimiento epoxi anticorrosión
- Aislamiento de poliuretano inyectado, densidad 40 Kg/m³, cero efectos ODP y GWP
- Control digital de temperatura, descarches optimizados, alarma por alta temperatura de condensación (opcional). Eficiente gestión del consumo de energía
- Unidad condensadora **NO INCLUIDA**
- Control de expansión de refrigerante **NO INCLUIDO**
- Rendimiento del evaporador con $\Delta t=12^{\circ}\text{C}$
- Condiciones de trabajo: **MRSP 40°C MCSP/MRSPV/MCSPV 32°C**

- **MRSP / MCSP:** inner side of doors by stamped steel
- **MRSPV / MCSPV:** double glazed doors + LEDs

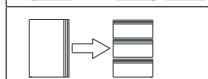
- AISI-304 stainless steel exterior, except rear side and base
- AISI-304 stainless steel interior, stamped bottom and rounded corners
- Doors with self closing system, blocked opening, magnetic gasket and possibility of changing the opening sense
- AISI-304 stainless steel worktop, with 90° front and 100 mm sanitary upstand (optional without upstand)
- Shelves made of plasticized steel wire, height adjustable by stainless steel supports
- AISI -304 adjustable legs, 135 to 210 mm
- Fan assisted evaporator, with epoxi anticorrosion coating.
- Insulation by free CFC's injected polyurethane with density 40 Kg/m³
- 40 Kg/m³ density polyurethane insulation, zero ODP and GWP
- Digital temperature control, optimized defrost, high-temperature condensation alarm (optional). Efficient management of energy consumption
- Condenser unit **NOT INCLUDED**
- Refrigerant expansion control, **NOT INCLUDED**
- Performance of the evaporator with $\Delta t = 12^{\circ}\text{C}$
- Operating: **MRSP 40°C MCSP/MRSPV/MCSPV 32°C ambient**



Incremento precio por cambio de puerta a cajonera doble refrigerada inox desmontable sobre guías inox telescópicas, sistema auto-cierre

Increase of price by changing door to double drawers set, detachable telescopic SS runners, soft-closing system (ONLY CHILLER)

476 €



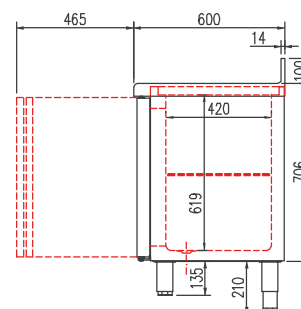
Incremento precio por cambio de puerta a cajonera triple refrigerada inox desmontable sobre guías inox telescópicas, sistema auto-cierre

Increase of price by changing door to triple drawers set, detachable telescopic SS runners, soft-closing system (ONLY CHILLERS)

710 €

Cajones sólo modelos -2°C +8°C
 Drawers only for -2°C +8°C

OPCIONES	OPTIONS	€
parrilla adicional	additional shelf	25 €
cerradura puerta inox	SS door lock	25 €
cerradura puerta cristal	glass door lock	61 €
conexiones lado izquierdo	left side connections	73 €
encimera sin peto	worktop without splash-back	0 €
set 4 ruedas	set 4 wheels	98 €
set 6 ruedas	set 6 wheels	146 €
tropicalizado 43°C	tropicalized 43 °C	consultar
230V 60Hz / 115V 60Hz	230V 60Hz / 115V 60Hz	consultar
respaldo inox	SS rear side	consultar
evaporación automática	automatic evaporation	180 €
APPCC	HACCP	consultar



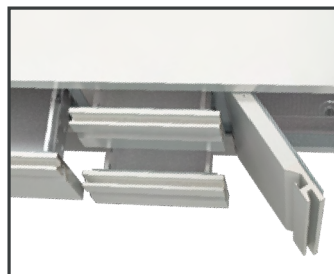


MRSP-220
Conexiones lado izquierdo (opcional)
Left side connections (optional)



MRSPV-170

Serigrafiado perimetral
Perimetral serigraphy





FMR-150 2.568 €



FMR-200 3.090 €



FMR-250 3.599 €



FMR-300 4.156 €

mod.	rango range °C	largo length (mm)	alto height (mm)	fondo depth (mm)	estantes shelves	volumen capacity (L)	voltaje voltage	refrigerante refrigerant	potencia frig. frig. power W	potencia power W	CCE EEC 2015/1094 EN16825	clase climate 2015/1094 EN16825
FMR-150	-2°C +8°C	1495	1040	600	4	325	230V-50Hz	R134a*	178	211	-	5 40°C 40%
								R290	502	235	B	5 40°C 40%
FMR-200	-2°C +8°C	2020	1040	600	6	504	230V-50Hz	R134a*	245	249	-	5 40°C 40%
								R290	502	238	B	5 40°C 40%
FMR-250	-2°C +8°C	2545	1040	600	8	684	230V-50Hz	R134a*	304	289	-	5 40°C 40%
								R290	845	340	C	5 40°C 40%
FMR-300	-2°C +8°C	3070	1040	600	10	863	230V-50Hz	R134a*	356	304	-	5 40°C 40%
								R290	845	355	C	5 40°C 40%

* ver pag 13- see pag 13

Características técnicas y constructivas sujetas a variación sin previo aviso.

- Exterior en acero inox AISI-304, excepto el respaldo y fondo
- Interior en acero inox AISI-304, con aristas curvas y fondo embutido
- Puertas de apertura reversible, con sistema de cierre automático y burlete magnético (permanece abierta al superar los 90° de apertura)
- Contrapuerta inox embutida
- De serie, dotación de dos cajones neutros, opcional cajón tolva.
- Unidad condensadora ventilada y extraíble
- Evaporación automática del agua de descarche
- Encimera de acero inox AISI-304 con frente recto y peto trasero sanitario de 100 mm (opcional sin peto)
- Estantes interiores de alambre en acero plastificado, regulables en altura, sobre apoyos inox
- Pies en tubo de acero inox ajustables en altura 135- 210 mm
- Evaporador sistema tiro forzado, con recubrimiento epoxi anticorrosión
- Aislamiento de poliuretano inyectado, densidad 40 Kg/m³, cero efectos ODP y GWP
- Control digital de temperatura, descarches optimizados, alarma por alta temperatura de condensación. Eficiente gestión del consumo de energía
- Condiciones de trabajo a 40°C ambiente

We reserve the right to change specifications without prior notice.

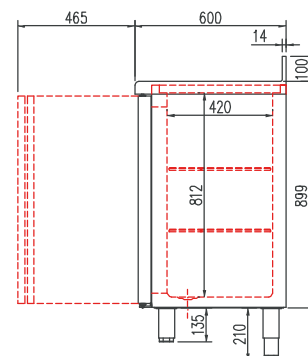
- AISI-304 stainless steel exterior, except rear side and base
- AISI-304 stainless steel interior, stamped bottom and rounded corners
- Doors with self closing system, blocked opening, magnetic gasket and possibility of changing the opening sense
- Inner side of doors by stamped steel
- Standard, two drawers, coffee-grounds hopper optional
- Removable and fan assisted condenser unit
- Automatic evaporation of defrost water
- AISI-304 stainless steel worktop, with 90° front and 100 mm sanitary upstand (optional without upstand)
- Shelves made of plasticized steel wire, height adjustable by stainless steel supports
- AISI-304 adjustable legs, 135 to 210 mm
- Fan assisted evaporator, with epoxi anticorrosion coating.
- 40 Kg/m³ density polyurethane insulation, zero ODP and GWP
- Digital temperature control, optimized defrost, high-temperature condensation alarm. Efficient management of energy consumption
- Operating, 40°C ambient



Muebles auxiliares pag. 36-39
Auxiliar furnitures pag. 36-39

	Incremento precio por cambio de puerta a cajonera doble refrigerada inox desmontable sobre guías inox telescópicas, sistema auto-cierre	<i>Increase of price by changing door to double drawers set, detachable telescopic SS runners, soft-closing system (ONLY CHILLER)</i>	742 €
	Incremento precio por cambio de puerta a cajonera triple refrigerada inox desmontable sobre guías inox telescópicas, sistema auto-cierre	<i>Increase of price by changing door to triple drawers set, detachable telescopic SS runners, soft-closing system (ONLY CHILLERS)</i>	933 €

OPCIONES	OPTIONS	€
parrilla adicional	additional shelf	25 €
cambio cajón tolva café por cajones	change coffee hopper for drawers	0 €
cerradura puerta inox	SS door lock	25 €
motor lado izquierdo	left side motor	73 €
encimera sin peto	worktop without splash-back	0 €
set 4 ruedas	set 4 wheels	98 €
set 6 ruedas	set 6 wheels	146 €
tropicalizado 43°C	tropicalized 43 °C	consultar
230V 60Hz / 115V 60Hz	230V 60Hz / 115V 60Hz	consultar
respaldo inox	SS rear side	consultar
exterior blanco o negro	black or white exterior	consultar
APPC	HACCP	consultar
versión -20°C-15°C	-20°C -15° version	consultar

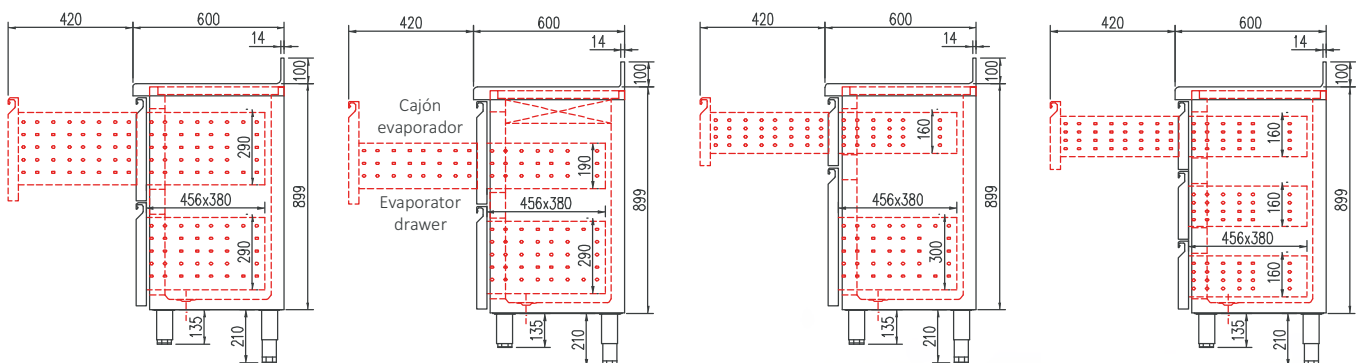




FMR-250
 con cajón tolva
 with coffee hopper



FMR-250
 con cajones auto-cierre y motor lado izquierdo opcionales
 with optional soft-closing drawers and left side engine



FMR-250
 exterior negro opcional
 optional black exterior


FMRV-150 3.009 €
FMRV-200 3.686 €
FMRV-250 4.392 €
FMRV-300 5.082 €

mod.	rango range °C	largo length (mm)	alto height (mm)	fondo depth (mm)	estantes shelves	volumen capacity (L)	voltaje voltage	refrigerante refrigerant	potencia frig. frig. power W	potencia power W	CCE EEC 2015/1094 EN16825	clase climate 2015/1094 EN16825
FMRV-150	-2°C +8°C	1495	1040	600	4	325	230V-50Hz	R134a*	304	356	-	4 30°C:55%
								R290	502	247	C	5 40°C:40%
FMRV-200	-2°C +8°C	2020	1040	600	6	504	230V-50Hz	R134a*	304	361	-	4 30°C:55%
								R290	502	255	C	5 40°C:40%
FMRV-250	-2°C +8°C	2545	1040	600	8	684	230V-50Hz	R134a*	485	447	-	4 30°C:55%
								R290	845	363	D	5 40°C:40%
FMRV-300	-2°C +8°C	3070	1040	600	10	863	230V-50Hz	R134a*	485	451	-	4 30°C:55%
								R290	845	384	D	5 40°C:40%

* ver pag 13- see pag 13

Características técnicas y constructivas sujetas a variación sin previo aviso.

We reserve the right to change specifications without prior notice.

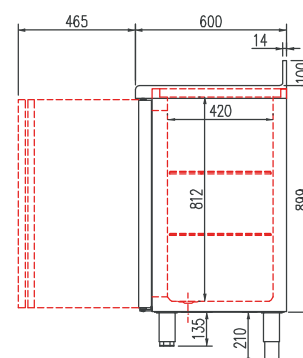
- Exterior en acero inox AISI-304, excepto el respaldo y fondo
- Interior en acero inox AISI-304, con aristas curvas y fondo embutido
- Puertas de apertura reversible, con sistema de cierre automático y burlete magnético (permanece abierta al superar los 90° de apertura)
- Doble cristal
- Luz interior estándar por LEDs
- De serie, dotación de dos cajones neutros, opcional cajón tolva.
- Unidad condensadora ventilada y extraíble
- Evaporación automática del agua de descarche
- Encimera de acero inox AISI-304 con frente recto y peto trasero sanitario de 100 mm (opcional sin peto)
- Estantes interiores de alambre en acero plastificado, regulables en altura, sobre apoyos inox
- Pies en tubo de acero inox ajustables en altura 135- 210 mm
- Evaporador sistema tiro forzado, con recubrimiento epoxi anticorrosión
- Aislamiento de poliuretano inyectado, densidad 40 Kg/m³, cero efectos ODP y GWP
- Control digital de temperatura, descarches optimizados, alarma por alta temperatura de condensación. Eficiente gestión del consumo de energía
- Condiciones de trabajo a 32°C ambiente

- AISI-304 stainless steel exterior, except rear side and base
- AISI-304 stainless steel interior, stamped bottom and rounded corners
- Doors with self closing system, blocked opening, magnetic gasket and possibility of changing the opening sense
- Double glazed door
- Interior LEDs lighting as standard
- Standard, two drawers, coffee-grounds hopper optional
- Removable and fan assisted condenser unit
- Automatic evaporation of defrost water
- AISI-304 stainless steel worktop, with 90° front and 100 mm sanitary upstand (optional without upstand)
- Shelves made of plasticized steel wire, height adjustable by stainless steel supports
- AISI-304 adjustable legs, 135 to 210 mm
- Fan assisted evaporator, with epoxi anticorrosion coating.
- 40 Kg/m³ density polyurethane insulation, zero ODP and GWP
- Digital temperature control, optimized defrost, high-temperature condensation alarm. Efficient management of energy consumption
- Operating, 32°C ambient


 Muebles auxiliares pag. 36-39
 Auxiliar furnitures pag. 36-39

Incremento precio por cambio de puerta a cajonera doble, frente cristal desmontable sobre guías inox telescópicas, sistema auto-cierre
Increase of price by changing door to double drawers set, front glazed, detachable telescopic SS runners, soft-closing system
871 €

OPCIONES	OPTIONS	€
parrilla adicional	additional shelf	25 €
cambio cajón tolva café por cajones	change coffee hopper for drawers	0 €
cerradura puerta cristal	glass door lock	61 €
motor lado izquierdo	left side motor	73 €
encimera sin peto	worktop without splash-back	0 €
set 4 ruedas	set 4 wheels	98 €
set 6 ruedas	set 6 wheels	146 €
tropicalizado 43°C	tropicalized 43 °C	consultar
230V 60Hz / 115V 60Hz	230V 60Hz / 115V 60Hz	consultar
respaldo inox	SS rear side	consultar
exterior blanco o negro	black or white exterior	consultar
APPCC	HACCP	consultar
versión -20°C -15°C	-20°C -15° version	consultar



FRENTE-MOSTRADOR SNACK, refrigeración cajones de cristal

Chiller BACK BAR SNACK counter with glass drawers



FMRV-250
exterior negro opcional
optional black exterior

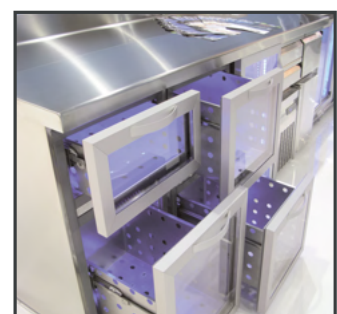


FMRV-250
con dos sets de cajones dobles
with two double glass drawers sets



Serigrafiado perimetral
Perimetral serigraphy

Tolva café, opcional
Optional coffee hopper




FMRP-120 1.965 €

FMRP-170 2.433 €

FMRP-220 2.858 €

FMRP-270 3.398 €

FMRPV-120 2.361 €

FMRPV-170 3.009 €

FMRPV-220 3.589 €

FMRPV-270 4.309 €

mod.	rango range °C	largo length (mm)	alto height (mm)	fondo depth (mm)	estantes shelves	volumen capacity (L)	voltaje voltage	potencia frig. frig. power (-10°C)
FMRP/FMRPV-120	-2°C +8°C	1195	1040	600	4	325	230V-50Hz	300
FMRP/FMRPV-170	-2°C +8°C	1720	1040	600	6	504	230V-50Hz	356
FMRP/FMRPV-220	-2°C +8°C	2245	1040	600	8	684	230V-50Hz	485
FMRP/FMRPV-270	-2°C +8°C	2770	1040	600	10	863	230V-50Hz	485

Características técnicas y constructivas sujetas a variación sin previo aviso.

We reserve the right to change specifications without prior notice.

FMRP

- Puerta en acero inox, contrapuerta embutida

FMRPV

- Puertas con doble cristal
- Luz interior estándar por LEDs

COMUN

- Unidad condensadora **NO INCLUIDA**, refrigerante recomendado R134a
- Control de expansión de refrigerante **NO INCLUIDO**
- Rendimiento del evaporador con $\Delta t=12^{\circ}\text{C}$
- Exterior en acero inox AISI-304, excepto el respaldo y fondo
- Interior en acero inox AISI-304, con aristas curvas y fondo embutido
- Puertas de apertura reversible, con sistema de cierre automático y burlete magnético (permanece abierta al superar los 90° de apertura)
- Encimera de acero inox AISI-304 con frente recto y peto trasero sanitario de 100 mm (opcional sin peto)
- Estantes interiores de alambre en acero plastificado, regulables en altura, sobre apoyos inox
- Pies en tubo de acero inox ajustables en altura 135- 210 mm
- Evaporador sistema tiro forzado, con recubrimiento epoxi anticorrosión
- Aislamiento de poliuretano inyectado, densidad 40 Kg/m^3 , cero efectos ODP y GWP
- Control digital de temperatura, descarches optimizados, alarma por alta temperatura de condensación. Eficiente gestión del consumo de energía
- Condiciones de trabajo: **FMRP** 40°C ambiente
FMRPV 32°C ambiente

FMRP

- Stainless steel doors, Inner side by stamped steel

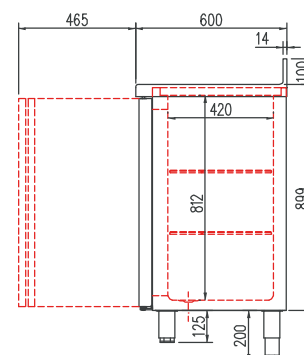
FMRPV

- Double glazed doors
- LEDs lighting

COMMUN

- Condenser unit **NOT INCLUDED**, recommended refrigerant R134a.
- Refrigerant expansion control, **NOT INCLUDED**
- Performance of the evaporator with $\Delta t = 12^{\circ}\text{C}$
- AISI-304 stainless steel exterior, except rear side and base
- AISI-304 stainless steel interior, stamped bottom and rounded corners
- Doors with self closing system, blocked opening, magnetic gasket and possibility of changing the opening sense
- AISI-304 stainless steel worktop, with 90° front and 100 mm sanitary upstand (optional without upstand)
- Shelves made of plasticized steel wire, height adjustable by stainless steel supports
- AISI-304 adjustable legs, 135 to 210 mm
- Fan assisted evaporator, with epoxi anticorrosion coating.
- 40 Kg/m^3 density polyurethane insulation, zero ODP and GWP
- Digital temperature control, optimized defrost, high-temperature condensation alarm. Efficient management of energy consumption
- Operating: **FMRP** 40°C ambient
FMRPV 32°C ambient

OPCIONES	OPTIONS	€
parrilla adicional	additional shelf	25 €
cerradura puerta inox	SS door lock	25 €
cerradura puerta cristal	glass door lock	61 €
conexiones lado izquierdo	left side connections	73 €
encimera sin peto	worktop without splash-back	0 €
set 4 ruedas	set 4 wheels	98 €
set 6 ruedas	set 6 wheels	146 €
tropicalizado 43°C	tropicalized 43°C	consultar
230V 60Hz / 115V 60Hz	230V 60Hz / 115V 60Hz	consultar
respaldo inox	SS rear side	consultar
exterior blanco o negro	black or white exterior	consultar
evaporación automática	automatic evaporation	180 €
APCC	HACCP	consultar
versión -20°C - -15°C	-20°C - -15°C version	consultar





Serigrafiado perimetral
Perimetral serigraphy

FMRPV-220



FMRP-220



Muebles auxiliares pag. 36-39
Auxiliar fornitures pag. 36-39


MCC-50-C 557 €

MCC-50-T 557 €

MCC-90 931 €

MCC-140 1.333 €

mod.	largo length (mm)	alto height (mm)	fondo depth (mm)	cajones drawers	tolva hopper	puertas doors
MCC-50-T	475	1040	600	0	1	1
MCC-50-C	475	1040	600	2	0	1
MCC-90	915	1040	600	2	1	2
MCC-140	1375	1040	600	4	1	2

Características técnicas y constructivas sujetas a variación sin previo aviso.

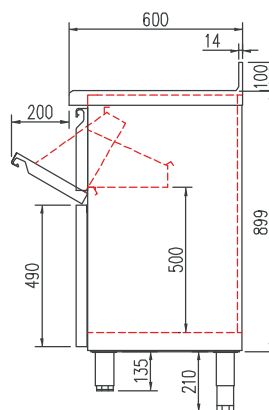
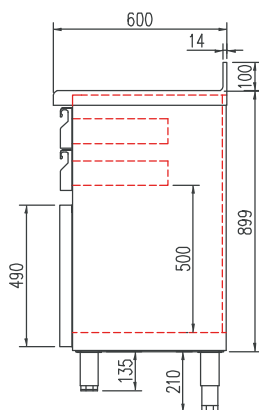
- Módulos de diseño compacto
 - Exterior y estantes en acero inox AISI-304, excepto el respaldo
 - Respaldo en acero plastificado
 - Encimera de acero inox AISI-304 con frente recto y peto trasero sanitario de 100 mm (Opcional sin peto)
 - Cajones con guías de rodamientos
 - Cajón tolva para café, desmontable
 - Cajones y tolva, son intercambiables
 - Pies en tubo de acero inox ajustables en altura 135- 210 mm
- Pueden fabricarse, bajo pedido, en diferentes medidas

MC-50-T: 1 x cajón tolva para café
MC-50-C: 2 x cajones con guías

We reserve the right to change specifications without prior notice.

- Compact designed modules
 - AISI-304 stainless steel exterior and shelf, except the rear side
 - Rear panel in plasticized steel
 - AISI-30418/10 stainless steel worktop, with 90° front and 100 mm sanitary upstand (optional without upstand)
 - Drawers with slides
 - Detachable coffee sediment special drawer with hitting surface
 - Interchangeable drawers (auxiliary and coffee)
 - AISI -304 adjustable legs, 135 to 210 mm
- Can be produced on request, in different measures

MC-50-T: 1 x coffe-grounds special drawer
MC-50-C: 2 x drawers with slides



Forma línea con mesas frías gama FMR y FMRV, pag. 30- 35 • Match with refrigerated counters FMR and FMRV pag. 30-35



MCC-90



MCC-140



Serigrafiado perimetral
Perimetral serigraphy

FMRV + MCC-50-T



MC-100	943 €
MC-100-2	965 €

MC-150	1.153 €
MC-150-2	1.200 €

MC-200	1.326 €
MC-200-2	1.373 €

mod.	largo length (mm)	alto height (mm)	fondo depth (mm)	cajones drawers	tolva hopper	estantes shelves	puertas doors
MC-100	990	1040	600	1	1	1	1
MC-150	1495	1040	600	2	1	2	1
MC-200	2020	1040	600	2	1	2	1
MC-100-2	990	1040	600	1	1	2	1
MC-150-2	1495	1040	600	2	1	4	1
MC-200-2	2020	1040	600	2	1	4	1

Características técnicas y constructivas sujetas a variación sin previo aviso.

- Exterior en acero inox AISI-304, excepto el respaldo.
- Respaldo en acero plastificado.
- Encimera con frente recto y peto trasero sanitario de 100 mm (Opcional sin peto)
- Pies en tubo de acero inox ajustables en altura 135- 210 mm
- Cajones auxiliares sobre guías con rodamientos.
- Tolva para café con golpeador.

MC: Un estante intermedio.

MC-2: Dos estantes intermedios.

Pueden fabricarse, bajo pedido, en diferentes medidas

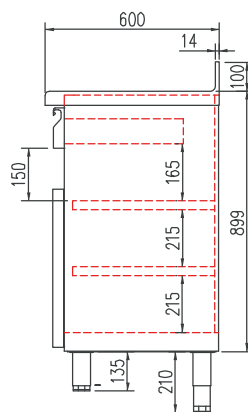
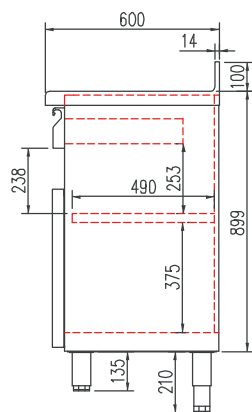
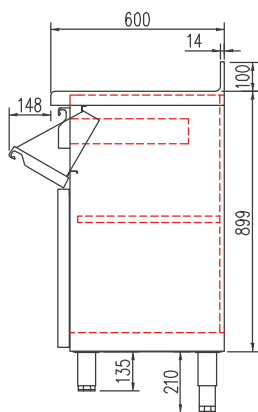
We reserve the right to change specifications without prior notice.

- AISI-304 stainless steel exterior and shelf, except the rear side
- Plasticised steel backing.
- Worktop, with 90° front and 100 mm sanitary upstand (optional without upstand)
- AISI -304 adjustable legs, 135 to 210 mm
- Auxiliary drawers on guides with wheels.
- Coffee sediment special drawer with hitting surface

MC: One intermediate shelf.

MC-2: Two intermediate shelves.

Can be produced on request, in different measures



Forma línea con mesas frías gama FMR y FMRV, pag. 30- 35 • Match with refrigerated counters FMR and FMRV pag. 30-35

Estantería y cafetero Frente Mostrador

Back Bar table and coffee counter with shelves



EFM60-100	656 €
EFM60-100-2	758 €
EFM35-100	502 €
EFM35-100-2	570 €

EFM60-150	811 €
EFM60-150-2	891 €
EFM35-150	702 €
EFM35-150-2	764 €

EFM60-200	1.006 €
EFM60-200-2	1.104 €
EFM35-200	899 €
EFM35-200-2	943 €

mod. 60	largo length (mm)	alto height (mm)	fondo depth (mm)	estantes shelves
EFM60-100	990	1040	600	1
EFM60-150	1495	1040	600	1
EFM60-200	2020	1040	600	1
EFM60-100-2	990	1040	600	2
EFM60-150-2	1495	1040	600	2
EFM60-200-2	2020	1040	600	2

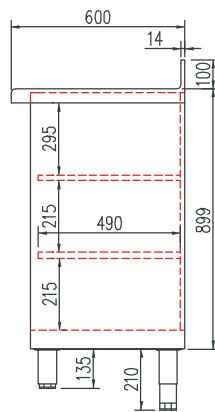
mod. 35	largo length (mm)	alto height (mm)	fondo depth (mm)	estantes shelves
EFM35-100	990	1040	350	1
EFM35-150	1495	1040	350	1
EFM35-200	2020	1040	350	1
EFM35-100-2	990	1040	350	2
EFM35-150-2	1495	1040	350	2
EFM35-200-2	2020	1040	350	2

Características técnicas y constructivas sujetas a variación sin previo aviso.

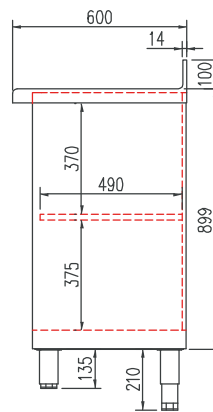
- Exterior y estantes en acero inox AISI-304, excepto el respaldo y fondo
 - Respaldo en acero plastificado
 - Encimera con frente recto y peto trasero sanitario de 100 mm (Opcional sin peto)
 - Pies en tubo de acero inox ajustables en altura 135- 210 mm
- EFM-2: de serie dos estantes
- Pueden fabricarse, bajo pedido, en diferentes medidas

We reserve the right to change specifications without prior notice.

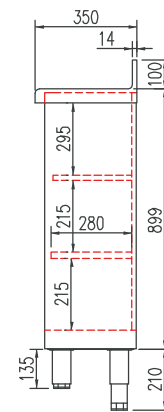
- AISI-304 stainless steel exterior and shelves, except the rear side
 - Rear panel in plasticized steel
 - Worktop, with 90° front and 100 mm sanitary upstand (optional without upstand)
 - AISI -304 adjustable legs, 135 to 210 mm
- EFM-2: two shelves as standard
- Can be produced on request, in different measures



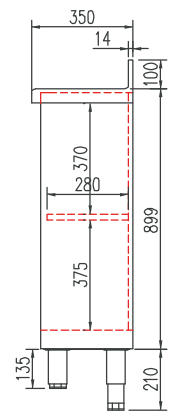
EFM60-2



EFM60



EFM35-2



EFM35



Forma línea con mesas frías gama FMR y FMRV, pag. 30- 35 • Match with refrigerated counters FMR and FMRV pag. 30-35


HMRG-150 3.169 €

HMRG-200 3.639 €

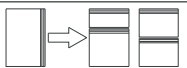
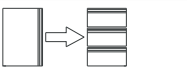
mod.	rango range °C	largo length (mm)	alto height (mm)	fondo depth (mm)	estantes shelves GN 1/1	pares guías slides sets	volumen capacity (L)	voltaje voltage	refrigerante refrigerant	potencia frig. frig. power W	potencia power W	CCE EEC 2015/1094 EN16825	clase climate 2015/1094 EN16825
HMRG-150	-2°C +8°C	1345	850	700	2	2	255	230V-50Hz	R290	502	187	A+	5 40°C 40%
HMRG-200	-2°C +8°C	1795	850	700	3	3	399	230V-50Hz	R290	502	192	A	5 40°C 40%

Características técnicas y constructivas sujetas a variación sin previo aviso.

- Exterior en acero inox AISI-304, excepto el respaldo y fondo
- Interior en acero inox AISI-304, con aristas curvas y fondo embutido
- Puertas de apertura reversible, con sistema de cierre automático y burlete magnético (permanece abierta al superar los 90° de apertura)
- Contrapuerta inox embutida
- Cajoneras refrigeradas OPCIONALES, inox desmontables sobre guías inox telescópicas, sistema auto-cierre de serie
- Encimera de acero inox AISI-304 con frente recto y peto trasero sanitario de 100 mm (opcional sin peto)
- Estantes interiores GN 1/1 de alambre en acero plastificado, regulables en altura,
- Pies en tubo de acero inox ajustables en altura 135- 210 mm
- Unidad condensadora ventilada y extraíble
- Evaporador sistema tiro forzado, con recubrimiento epoxi anticorrosión
- Evaporación automática del agua de descarche
- Aislamiento de poliuretano inyectado, densidad 40 Kg/m³, cero efectos ODP y GWP
- Control digital de temperatura, descarches optimizados, alarma por alta temperatura de condensación. Eficiente gestión del consumo de energía
- Ventiladores alta eficiencia
- Condiciones de trabajo 40°C ambiente

We reserve the right to change specifications without prior notice.

- AISI-304 stainless steel exterior, except rear side and base
- AISI-304 stainless steel interior, stamped bottom and rounded corners
- Doors with self closing system, blocked opening, magnetic gasket and possibility of changing the opening sense
- Inner side of doors by stamped steel
- OPTIONAL Stainless steel drawers with telescopic stainless steel slides for complete opening, soft-closing system as standard
- AISI-304 stainless steel worktop, with 90° front and 100 mm sanitary upstand (optional without upstand)
- GN 1/1 shelves made of plasticized steel wire, height adjustable
- AISI-304 adjustable legs, 135 to 210 mm
- Removable and fan assisted condenser unit
- Fan assisted evaporator, with epoxi anticorrosion coating.
- Automatic evaporation of defrost water
- 40 Kg/m³ density polyurethane insulation, zero ODP and GWP
- Digital temperature control, optimized defrost, high-temperature condensation alarm. Efficient management of energy consumption
- High efficiency fan motors
- Operating 40°C ambient

	Incremento precio por cambio de puerta a cajonera doble refrigerada inox desmontable sobre guías inox telescópicas, sistema auto-cierre	<i>Increase of price by changing door to double drawers set, detachable telescopic SS runners, soft-closing system (ONLY CHILLER)</i>	599 €
	Incremento precio por cambio de puerta a cajonera triple refrigerada inox desmontable sobre guías inox telescópicas, sistema auto-cierre	<i>Increase of price by changing door to triple drawers set, detachable telescopic SS runners, soft-closing system (ONLY CHILLERS)</i>	790 €

Cajones sólo modelos -2°C +8°C
 Drawers only for -2°C +8°C



OPCIONES	OPTIONS	€
parrilla suplemento	shelf supplement	21 €
parrilla adicional GN-1/1	additional shelf GN-1/1	31 €
set adicional guías GN-1/1	additional set GN-1/1 slides	30 €
cerradura puerta inox	SS door lock	25 €
encimera sin peto	worktop without splash-back	0 €
set 4 ruedas	set 4 wheels	98 €
set 6 ruedas	set 6 wheels	146 €
respaldo inox	SS rear side	consultar
APPC	HACCP	consultar

Mesa fría GN 1/1 ALTA EFICIENCIA

GN 1/1 HIGH EFFICIENCY chiller counter



Primera mesa fría con clasificación **A+**
first A+ rated refrigerated counter



0.92 kW/24h



1.36 kW/24h



HMRG-150
0.92 kW/24h



HMRG-200
1.36 kW/24h





MRG-150	2.588 €
MRGF-150	2.842 €
MCG-150	3.391 €

MRG-200	3.070 €
MRGF-200	3.338 €
MCG-200	3.981 €

MRG-250	3.641 €
MRGF-250	3.820 €

MRG-300	4.103 €
MRGF-300	4.451 €

mod.	rango range °C	largo length (mm)	alto height (mm)	fondo depth (mm)	estantes shelves GN 1/1	pares guías slides sets	volumen capacity (L)	voltaje voltage	refrigerante refrigerant	potencia frig. frig. power W	potencia power W	CCE EEC 2015/1094 EN16825	clase climate 2015/1094 EN16825
MRG-150	-2°C +8°C	1345	850	700	2	2	255	230V-50Hz	R134a*	178	211	-	5 40°C 40%
									R290	502	235	B	5 40°C 40%
MRG-200	-2°C +8°C	1795	850	700	3	3	399	230V-50Hz	R134a*	245	249	-	5 40°C 40%
									R290	502	238	B	5 40°C 40%
MRG-250	-2°C +8°C	2245	850	700	4	4	543	230V-50Hz	R134a*	304	289	-	5 40°C 40%
									R290	845	340	C	5 40°C 40%
MRG-300	-2°C +8°C	2695	850	700	5	5	686	230V-50Hz	R134a*	356	304	-	5 40°C 40%
									R290	845	355	C	5 40°C 40%
MCG-150	-20°C -15°C	1345	850	700	2	2	255	230V-50Hz	R290	606	535	D	5 40°C 40%
									R449A*	353	556	-	4 30°C 55%
MCG-200	-20°C -15°C	1795	850	700	3	3	399	230V-50Hz	R290	606	556	D	4 30°C 55%
									R449A*	452	610	-	4 30°C 55%

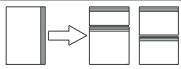
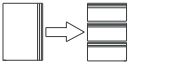
* ver pag 13- see pag 13

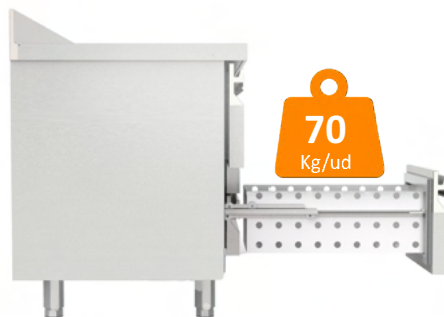
Características técnicas y constructivas sujetas a variación sin previo aviso.

We reserve the right to change specifications without prior notice.

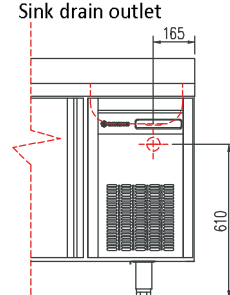
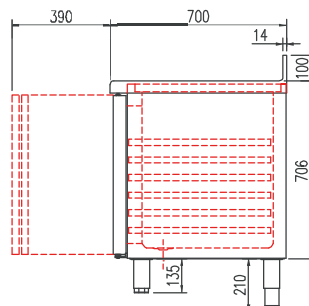
- Exterior en acero inox AISI-304, excepto el respaldo y fondo
- Interior en acero inox AISI-304, con aristas curvas y fondo embutido
- Puertas de apertura reversible, con sistema de cierre automático y burlete magnético (permanece abierta al superar los 90° de apertura)
- Contrapuerta inox embutida
- Encimera de acero inox AISI-304 con frente recto y peto trasero sanitario de 100 mm (opcional sin peto)
- Estantes interiores GN 1/1 de alambre en acero plastificado, regulables en altura
- Pies en tubo de acero inox ajustables en altura 135- 210 mm
- Unidad condensadora ventilada y extraíble
- Evaporador sistema tiro forzado, con recubrimiento epoxi anticorrosión
- Evaporación automática del agua de descarche
- Aislamiento de poliuretano inyectado, densidad 40 Kg/m³, cero efectos ODP y GWP
- Control digital de temperatura, descarches optimizados, alarma por alta temperatura de condensación. Eficiente gestión del consumo de energía
- Condiciones de trabajo: **MRG/MRGF 40°C MCG 32°C ambiente**

- AISI-304 stainless steel exterior, except rear side and base
- AISI-304 stainless steel interior, stamped bottom and rounded corners
- Doors with self closing system, blocked opening, magnetic gasket and possibility of changing the opening sense
- Inner side of doors by stamped steel
- AISI-304 stainless steel worktop, with 90° front and 100 mm sanitary upstand (optional without upstand)
- GN 1/1 shelves made of plasticized steel wire, height adjustable
- AISI -304 adjustable legs, 135 to 210 mm
- Removable and fan assisted condenser unit
- Fan assisted evaporator, with epoxi anticorrosion coating.
- Automatic evaporation of defrost water
- 40 Kg/m³ density polyurethane insulation, zero ODP and GWP
- Digital temperature control, optimized defrost, high-temperature condensation alarm. Efficient management of energy consumption
- Operating: **MRG/MRGF 40°C MCG 32°C ambient**

	Incremento precio por cambio de puerta a cajonera doble refrigerada inox desmontable sobre guías inox telescópicas, sistema auto-cierre	Increase of price by changing door to double drawers set, detachable telescopic SS runners, soft-closing system (ONLY CHILLER)	599 €
	Incremento precio por cambio de puerta a cajonera triple refrigerada inox desmontable sobre guías inox telescópicas, sistema auto-cierre	Increase of price by changing door to triple drawers set, detachable telescopic SS runners, soft-closing system (ONLY CHILLERS)	790 €

Cajones sólo modelos -2°C +8°C
Drawers only for -2°C +8°C
MRGF
 Toma desagüe fregadero
 Sink drain outlet

OPCIONES	OPTIONS	€
parrilla suplemento	shelf supplement	21 €
parrilla adicional GN-1/1	additional shelf GN-1/1	31 €
set adicional guías GN-1/1	additional set GN-1/1 slides	30 €
cerradura puerta inox	SS door lock	25 €
motor lado izquierdo	left side motor	73 €
encimera sin peto	worktop without splash-back	0 €
set 4 ruedas	set 4 wheels	98 €
set 6 ruedas	set 6 wheels	146 €
tropicalizado 43°C	tropicalized 43 °C	consultar
230V 60Hz / 115V 60Hz	230V 60Hz / 115V 60Hz	consultar
respaldo inox	SS rear side	consultar
APPCC	HACCP	consultar





MRG-200

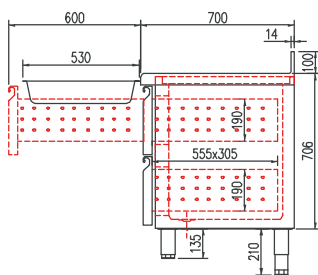


GN 1/1 - 200

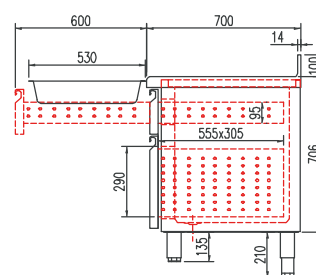
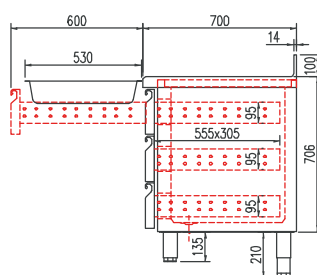
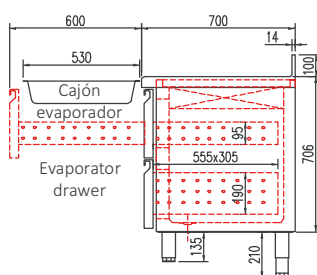
GN 1/1 - 100



MRG-200
con cajones auto-cierre
with soft-closing drawers



Fregadero 340 x 360 x 160
340 x 360 x 160 Sink



sin peto opcional
optimal, no splash-back



MRGF





MRGV-150	2.982 €
MCGV-150	3.812 €



MRGV-200	3.602 €
MCGV-200	4.606 €



MRGV-250	4.321 €
MCGV-250	4.722 €



MRGV-300	4.980 €
----------	---------

mod.	rango range °C	largo length (mm)	alto height (mm)	fondo depth (mm)	estantes shelves GN 1/1	pares guías slides sets	volumen capacity (L)	voltaje voltage	refrigerante refrigerant	potencia frig. frig. power W	potencia power W	CCE EEC 2015/1094 EN16825	clase climate 2015/1094 EN16825
MRGV-150	-2°C +8°C	1345	850	700	2	2	255	230V-50Hz	R134a*	304	351	-	4 30°C 55%
									R290	502	240	B	5 40°C 40%
MRGV-200	-2°C +8°C	1795	850	700	3	3	399	230V-50Hz	R134a*	304	367	-	4 30°C 55%
									R290	502	246	B	5 40°C 40%
MRGV-250	-2°C +8°C	2245	850	700	4	4	543	230V-50Hz	R134a*	485	441	-	4 30°C 55%
									R290	845	352	C	5 40°C 40%
MRGV-300	-2°C +8°C	2695	850	700	5	5	686	230V-50Hz	R134a*	485	444	-	4 30°C 55%
									R290	845	369	C	5 40°C 40%
MCGV-150	-20°C -15°C	1345	850	700	2	2	255	230V-50Hz	R290	606	540	D	4 30°C 55%
									R449A*	353	561	-	4 30°C 55%
MCGV-200	-20°C -15°C	1795	850	700	3	3	399	230V-50Hz	R290	606	544	D	4 30°C 55%
									R449A*	452	619	-	4 30°C 55%

* ver pag 13- see pag 13

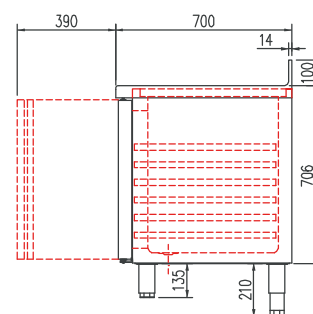
Características técnicas y constructivas sujetas a variación sin previo aviso.

We reserve the right to change specifications without prior notice.

- Exterior en acero inox AISI-304, excepto el respaldo y fondo
- Interior en acero inox AISI-304, con aristas curvas y fondo embutido
- Puertas de apertura reversible, con sistema de cierre automático y burlete magnético (permanece abierta al superar los 90° de apertura)
- Puertas doble cristal + LEDs
- Encimera de acero inox AISI-304 con frente recto y peto trasero sanitario de 100 mm (opcional sin peto)
- Estantes interiores GN 1/1 de alambre en acero plastificado, regulables en altura
- Pies en tubo de acero inox ajustables en altura 135- 210 mm
- Unidad condensadora ventilada y extraíble
- Evaporador sistema tiro forzado, con recubrimiento epoxi anticorrosión
- Evaporación automática del agua de descarche
- Aislamiento de poliuretano inyectado, densidad 40 Kg/m³, cero efectos ODP y GWP
- Control digital de temperatura, descarches optimizados, alarma por alta temperatura de condensación. Eficiente gestión del consumo de energía
- Condiciones de trabajo: 32°C ambiente

- AISI-304 stainless steel exterior, except rear side and base
- AISI-304 stainless steel interior, stamped bottom and rounded corners
- Doors with self closing system, blocked opening, magnetic gasket and possibility of changing the opening sense
- Double glazed doors + LEDs
- AISI-304 stainless steel worktop, with 90° front and 100 mm sanitary upstand (optional without upstand)
- GN 1/1 shelves made of plasticized steel wire, height adjustable
- AISI-304 adjustable legs, 135 to 210 mm
- Removable and fan assisted condenser unit
- Fan assisted evaporator, with epoxi anticorrosion coating.
- Automatic evaporation of defrost water
- 40 Kg/m³ density polyurethane insulation, zero ODP and GWP
- Digital temperature control, optimized defrost, high-temperature condensation alarm. Efficient management of energy consumption
- Operating: 32°C ambient

OPCIONES	OPTIONS	€
parrilla suplemento	shelf supplement	21 €
parrilla adicional GN-1/1	additional shelf GN-1/1	31 €
set adicional guías GN-1/1	additional set GN-1/1 slides	30 €
cerradura puerta cristal	glass door lock	61 €
motor lado izquierdo	left side motor	63 €
encimera sin peto	worktop without splash-back	0 €
set 4 ruedas	set 4 wheels	98 €
set 6 ruedas	set 6 wheels	146 €
tropicalizado 43°C	tropicalized 43 °C	consultar
230V 60Hz / 115V 60Hz	230V 60Hz / 115V 60Hz	consultar
respaldo inox	SS rear side	consultar
APPCC	HACCP	consultar





Serigrafiado perimetral
Perimetral serigraphy

MRGV-250
dotación parrillas y contenedores extra
with extra containers and shelves

sin peto opcional
optinal, no splash-back





MRGP-120	1.970 €
MCGP-120	2.138 €



MRGP-170	2.372 €
MCGP-170	2.560 €



MRGP-220	2.882 €
MCGP-220	3.003 €



MRGP-270	3.338 €
----------	---------



MRGPV-120	2.291 €
MCGPV-120	2.573 €



MRGPV-170	2.825 €
MCGPV-170	3.208 €



MRGPV-220	3.467 €
MCGPV-220	3.851 €



MRGPV-270	4.071 €
-----------	---------

mod.	rango range °C	largo length (mm)	alto height (mm)	fondo depth (mm)	estantes shelves GN 1/1	pares guías slides sets	volumen capacity (L)	voltaje voltage	potencia frig. frig. power
MRGP / MRGPV-120	-2°C +8°C	1045	850	700	2	2	255	230V-50Hz	300
MRGP / MRGPV-170	-2°C +8°C	1495	850	700	3	3	399	230V-50Hz	356
MRGP / MRGPV-220	-2°C +8°C	1945	850	700	4	4	543	230V-50Hz	485
MRGP / MRGPV-270	-2°C +8°C	2395	850	700	5	5	686	230V-50Hz	485
MCGP / MCGPV-120	-20°C -15°C	1045	850	700	2	2	255	230V-50Hz	353
MCGP / MCGPV-170	-20°C -15°C	1495	850	700	3	3	399	230V-50Hz	452
MCGP / MCGPV-220	-20°C -15°C	1945	850	700	4	4	543	230V-50Hz	610

Características técnicas y constructivas sujetas a variación sin previo aviso.

We reserve the right to change specifications without prior notice.

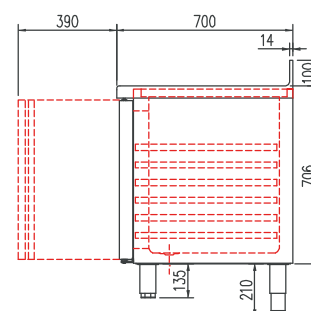
- **MRGP / MCGP:** Contrapuerta inox embutida
- **MRGPV / MCGPV:** doble cristal + LEDs

- **MRGP / MCGP:** inner side of doors by stamped steel
- **MRGPV / MCGPV:** double glazed doors + LEDs

- Exterior en acero inox AISI-304, excepto el respaldo y fondo
- Interior en acero inox AISI-304, con aristas curvas y fondo embutido
- Puertas de apertura reversible, con sistema de cierre automático y burlete magnético (permanece abierta al superar los 90° de apertura)
- Encimera de acero inox AISI-304 con frente recto y peto trasero sanitario de 100 mm (opcional sin peto)
- Estantes interiores GN 1/1 de alambre en acero plastificado, regulables en altura
- Pies en tubo de acero inox ajustables en altura 135- 210 mm
- Unidad condensadora **NO INCLUIDA**
- Control de expansión de refrigerante **NO INCLUIDO**
- Rendimiento del evaporador con $\Delta t=12^{\circ}\text{C}$
- Evaporador sistema tiro forzado, con recubrimiento epoxi anticorrosión
- Aislamiento de poliuretano inyectado, densidad 40 Kg/m³, cero efectos ODP y GWP
- Control digital de temperatura, descarches optimizados, alarma por alta temperatura de condensación (opcional). Eficiente gestión del consumo de energía
- Condiciones de trabajo: **MRGP / MCGP** 40°C ambiente
MRGPV / MCGPV 32°C ambiente

- AISI-304 stainless steel exterior, except rear side and base
- AISI-304 stainless steel interior, stamped bottom and rounded corners
- Doors with self closing system, blocked opening, magnetic gasket and possibility of changing the opening sense
- AISI-304 stainless steel worktop, with 90° front and 100 mm sanitary upstand (optional without upstand)
- GN 1/1 shelves made of plasticized steel wire, height adjustable
- AISI -304 adjustable legs, 135 to 210 mm
- Condenser unit **NOT INCLUDED**
- Refrigerant expansion control, **NOT INCLUDED**
- Performance of the evaporator with $\Delta t=12^{\circ}\text{C}$
- Fan assisted evaporator, with epoxi anticorrosion coating.
- 40 Kg/m³ density polyurethane insulation, zero ODP and GWP
- Digital temperature control, optimized defrost, high-temperature condensation alarm (optional). Efficient management of energy consumption
- Operating: **MRG / MCG** 40°C ambient
MRGV / MCGV 32°C ambient

OPCIONES	OPTIONS	€
parrilla suplemento	shelf supplement	21 €
parrilla adicional GN-1/1	additional shelf GN-1/1	31 €
set adicional guías GN-1/1	additional set GN-1/1 slides	30 €
cerradura puerta inox	SS door lock	25 €
cerradura puerta cristal	glass door lock	61 €
conexiones lado izquierdo	left side connections	73 €
encimera sin peto	worktop without splash-back	0 €
set 4 ruedas	set 4 wheels	98 €
set 6 ruedas	set 6 wheels	146 €
tropicalizado 43°C	tropicalized 43 °C	consultar
230V 60Hz / 115V 60Hz	230V 60Hz / 115V 60Hz	consultar
respaldo inox	SS rear side	consultar
evaporación automática	automatic evaporation	180 €
APPCC	HACCP	consultar





MRGP-220



MRGPV-220

Serigrafiado perimetral
Perimetral serigraphy




MFCG-150 3.111 €

MFCG-200 3.635 €

MFCG-250 4.405 €

MFCG-300 5.149 €

mod.	rango range °C	largo length (mm)	alto height (mm)	fondo depth (mm)	estantes shelves GN 1/1	pares guías slides sets	volumen capacity (L)	voltaje voltage	refrigerante refrigerant	potencia frig. frig. power W	potencia power W	clase climate 2015/1094 EN16825
MFCG-150	-2°C +8°C	1345	850	780	2	2	255	230V-50Hz	R134a*	304	293	5 40°C 40%
									R290	845	355	5 40°C 40%
MFCG-200	-2°C +8°C	1795	850	780	3	3	399	230V-50Hz	R134a*	304	293	5 40°C 40%
									R290	845	355	5 40°C 40%
MFCG-250	-2°C +8°C	2245	850	780	4	4	543	230V-50Hz	R134a*	485	429	5 40°C 40%
									R290	1004	510	5 40°C 40%
MFCG-300	-2°C +8°C	2695	850	780	5	5	686	230V-50Hz	R134a*	485	431	5 40°C 40%
									R290	1004	525	5 40°C 40%

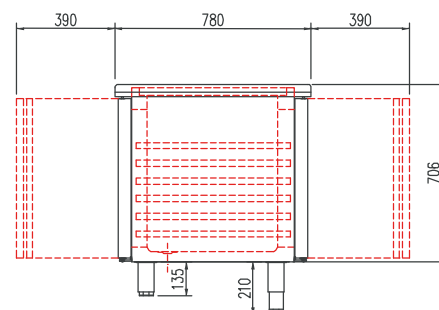
* ver pag 13- see pag 13

Características técnicas y constructivas sujetas a variación sin previo aviso.

- Exterior en acero inox AISI-304, excepto el respaldo y fondo
- Interior en acero inox AISI-304, con aristas curvas y fondo embutido
- Puertas de apertura reversible, con sistema de cierre automático y burlete magnético (permanece abierta al superar los 90° de apertura)
- Contrapuerta inox embutida
- Encimera de acero inox AISI-304 con frentes rectos
- Estantes interiores GN 1/1 de alambre en acero plastificado, regulables en altura
- Pies en tubo de acero inox ajustables en altura 135- 210 mm
- Unidad condensadora ventilada y extraíble
- Evaporador sistema tiro forzado, con recubrimiento epoxi anticorrosión
- Evaporación automática del agua de descarche
- Aislamiento de poliuretano inyectado, densidad 40 Kg/m³, cero efectos ODP y GWP
- Control digital de temperatura, descarches optimizados, alarma por alta temperatura de condensación. Eficiente gestión del consumo de energía
- Temperatura ambiente de trabajo a 40°C (puertas cristal +32°C)

We reserve the right to change specifications without prior notice.

- AISI-304 stainless steel exterior, except rear side and base
- AISI-304 stainless steel interior, stamped bottom and rounded corners
- Doors with self closing system, blocked opening, magnetic gasket and possibility of changing the opening sense
- Inner side of doors by stamped steel
- AISI-304 stainless steel worktop, with 90° fronts
- GN 1/1 shelves made of plasticized steel wire, height adjustable
- AISI -304 adjustable legs, 135 to 210 mm
- Removable and fan assisted condenser unit
- Fan assisted evaporator, with epoxi anticorrosion coating.
- Automatic evaporation of defrost water
- 40 Kg/m³ density polyurethane insulation, zero ODP and GWP
- Digital temperature control, optimized defrost, high-temperature condensation alarm. Efficient management of energy consumption
- Operating ambient temperature 40°C (glass doors +32°C)


 Pre-instalación opcional
 Optional remote compressor


OPCIONES	OPTIONS	€
parrilla suplemento	shelf supplement	21 €
parrilla adicional GN-1/1	additional shelf GN-1/1	31 €
set adicional guías GN-1/1	additional set GN-1/1 slides	30 €
incremento puerta de cristal	glass door increment	146 €
cerradura puerta inox	SS door lock	25 €
cerradura puerta cristal	glass door lock	61 €
motor lado izquierdo	left side motor	73 €
set 4 ruedas	set 4 wheels	98 €
set 6 ruedas	set 6 wheels	146 €
encimera con fregadero	countertop with sink	consultar
tropicalizado 43°C	tropicalized 43 °C	consultar
230V 60Hz / 115V 60Hz	230V 60Hz / 115V 60Hz	consultar
respaldo inox	SS rear side	consultar
pre-instalación	pre-installation	consultar
APPCC	HACCP	consultar



MFCG-250



MFCG-250

Fregadero 340 x 360 x 160
340 x 360 x 160 Sink





MF-100 **2.192 €**

MF-140 **2.462 €**

MFC-100 **2.266 €**

MFC-140 **2.641 €**

mod.	rango range °C	largo length (mm)	alto height (mm)	fondo depth (mm)	estantes shelves GN 1/1	pares guías slides sets	volumen capacity (L)	voltaje voltage	refrigerante refrigerant	potencia frig. frig. power W	potencia power W	CCE EEC 2015/1094 EN16825	clase climate 2015/1094 EN16825
MF-100	-2°C +8°C	925	870	700	2	2	169	230V-50Hz	R134a*	304	314	-	5 40°C 40%
									R290	502	277	D	5 40°C 40%
MFC-100	-2°C +8°C	925	950	700	2	2	255	230V-50Hz	R134a*	304	314	-	5 40°C 40%
									R290	502	277	D	5 40°C 40%
MF-140	-2°C +8°C	1375	870	700	3	3	264	230V-50Hz	R134a*	485	503	-	5 40°C 40%
									R290	845	490	D	5 40°C 40%
MFC-140	-2°C +8°C	1375	950	700	3	3	399	230V-50Hz	R134a*	485	503	-	5 40°C 40%
									R290	845	490	D	5 40°C 40%

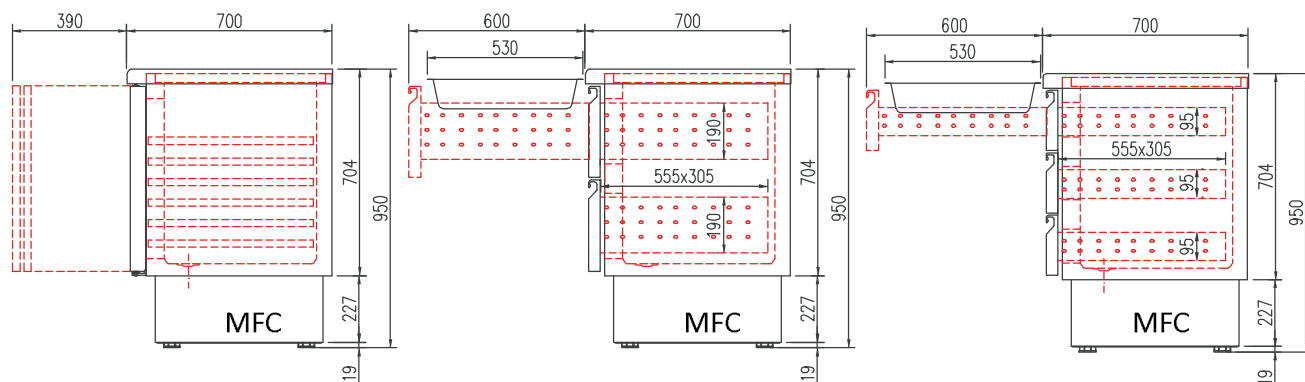
*ver pag 13- see pag 13

Características técnicas y constructivas sujetas a variación sin previo aviso.

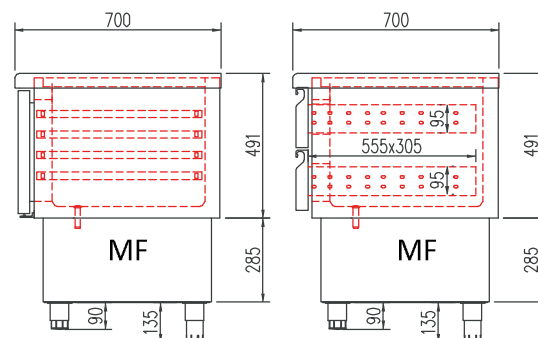
We reserve the right to change specifications without prior notice.

- Exterior en acero inox AISI-304
- Interior en acero inox AISI-304, con aristas curvas y fondo embudido
- Puertas de apertura reversible, con sistema de cierre automático y burlete magnético (permanece abierta al superar los 90° de apertura)
- **MFC:** contrapuerta inox embutida
- **MFCV:** puerta doble cristal
- Encimera de acero inox AISI-304 con frente recto (opcional con peto sanitario 100 mm)
- Estantes interiores GN 1/1 de alambre en acero plastificado, regulables en altura
- Pies en tubo de acero inox ajustables en altura 95- 135 mm
- Unidad condensadora ventilada y extraíble
- Evaporador sistema tiro forzado, con recubrimiento epoxi anticorrosión
- Evaporación automática del agua de descarche
- Aislamiento de poliuretano inyectado, densidad 40 Kg/m³, cero efectos ODP y GWP
- Control digital de temperatura, descarches optimizados, alarma por alta temperatura de condensación. Eficiente gestión del consumo de energía
- Temperatura ambiente de trabajo a 40°C (puertas cristal +32°C)

- AISI-304 stainless steel exterior
- AISI-304 stainless steel interior, stamped bottom and rounded corners
- Doors with self closing system, blocked opening, magnetic gasket and possibility of changing the opening sense
- **MFC:** inner side of doors by stamped steel
- **MFCV:** double glazed door
- AISI-304 stainless steel worktop, with 90° front (optional with 100 mm sanitary upstand)
- GN 1/1 shelves made of plasticized steel wire, height adjustable
- AISI-304 adjustable legs, 95 to 135 mm
- Removable and fan assisted condenser unit
- Fan assisted evaporator, with epoxi anticorrosion coating.
- Automatic evaporation of defrost water
- 40 Kg/m³ density polyurethane insulation, zero ODP and GWP
- Digital temperature control, optimized defrost, high-temperature condensation alarm. Efficient management of energy consumption
- Operating ambient temperature 40°C (glass doors +32°C)



OPCIONES	OPTIONS	€
parrilla suplemento	shelf supplement	21 €
parrilla adicional GN-1/1	additional shelf GN-1/1	31 €
set adicional guías GN-1/1	additional set GN-1/1 slides	30 €
cerradura puerta inox	SS door lock	25 €
set 4 ruedas	set 4 wheels	98 €
set 6 ruedas	set 6 wheels	146 €
encimera con peto	worktop with splash-back	0 €
puertas de cristal	glazed doors	consultar
MF incremento por cambio a cajonera doble	MF extra for double chest of drawers	537 €
MFC incremento por cambio a cajonera doble	MFC extra for double drawer unit	599 €
MFC incremento por cambio a cajonera triple	MFC extra for triple drawer unit	790 €
respaldo inox	SS rear side	consultar
230V 60Hz / 115V 60Hz	230V 60Hz / 115V 60Hz	consultar
APPC	HACCP	consultar





MFC-100
dotacion cubetas extra
extra GN pans



MFC-140
con cajones opcionales
with additional drawers

Comparativa capacidades gama MRG & MFC *capacity compared*

mod.	largo length (mm)	alto height (mm)	fondo depth (mm)	capacidad capacity (L)
MFC-100	925	950	700	265
MRG-150	1345	850	700	265
MFC-140	1375	950	700	450
MRG-200	1795	850	700	450



MRG-200



MFC-140


MFB-120 2.886 €
MFB-160 3.504 €
MFB-120-CC 3.896 €
MFB-160-CC 5.019 €

mod.	rango range °C	largo length (mm)	alto height (mm)	fondo depth (mm)	estantes shelves GN 1/1	pares guías slides sets	volumen capacity (L)	voltaje voltage	refrigerante refrigerant	potencia frig. frig. power W	potencia power W	CCE EEC 2015/1094 EN16825	clase climate 2015/1094 EN16825
MFB-120	-2°C +8°C	1200	600	700	2	2	169	230V-50Hz	R134a*	304	314	-	5 40°C 40%
									R290	414	270	D	5 40°C 40%
MFB-120-CC	-2°C +8°C	1200	600	700	0	0	169	230V-50Hz	R134a*	304	314	-	5 40°C 40%
									R290	414	270	D	5 40°C 40%
MFB-160	-2°C +8°C	1600	600	700	3	3	264	230V-50Hz	R134a*	560	506	-	5 40°C 40%
									R290	502	337	E	5 40°C 40%
MFB-160-CC	-2°C +8°C	1600	600	700	0	0	264	230V-50Hz	R134a*	560	506	-	5 40°C 40%
									R290	502	337	E	5 40°C 40%

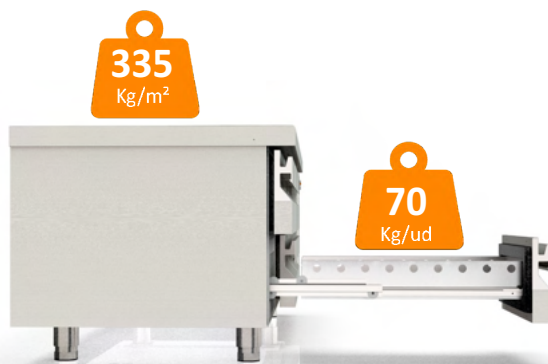
* ver pag 13- see pag 13

Características técnicas y constructivas sujetas a variación sin previo aviso.

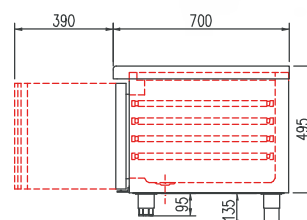
We reserve the right to change specifications without prior notice.

- Exterior en acero inox AISI-304, excepto el respaldo y fondo
- Interior en acero inox AISI-304, con aristas curvas y fondo embutido
- **MFB-CC:** Cajoneras refrigeradas inox desmontables sobre guías inox telescópicas, sistema auto-cierre de serie
- Encimera de acero inox AISI-304 con frente recto (opcional con peto sanitario 100 mm)
- Posibilidad de fabricar encimera especial a medida
- Pies en tubo de acero inox ajustables en altura 95- 135 mm
- Unidad condensadora ventilada y extraíble
- Evaporador CENTRAL, sistema tiro forzado, con recubrimiento epoxi anticorrosión
- Evaporación automática del agua de descarche
- Aislamiento de poliuretano inyectado, densidad 40 Kg/m³, cero GWP y cero efecto ODP
- Control digital de temperatura, descarches optimizados, alarma por alta temperatura de condensación. Eficiente gestión del consumo de energía
- Condiciones de trabajo a 32°C ambiente

- AISI-304 stainless steel exterior, except rear side and base
- AISI-304 stainless steel interior, stamped bottom and rounded corners
- **MFB-CC:** Stainless steel drawers with telescopic stainless steel slides for complete opening, self-closing system as standard
- AISI-304 stainless steel worktop, with 90° front (optional with 100 mm sanitary upstand)
- Worktop can be customized on demand
- AISI -304 adjustable legs, 95 to 135 mm
- Removable and fan assisted condenser unit
- CENTRAL Fan assisted evaporator, with epoxi anticorrosion coating.
- Automatic evaporation of defrost water
- 40 Kg/m³ density polyurethane insulation, zero GWP and zero ODP effect
- Digital temperature control, optimized defrost, high-temperature condensation alarm. Efficient management of energy consumption
- Operating 32°C ambient



OPCIONES	OPTIONS	€
parrilla adicional GN-1/1	additional shelf GN-1/1	31 €
set adicional guías GN-1/1	additional set GN-1/1 slides	30 €
cerradura puerta inox	SS door lock	25 €
motor lado izquierdo	left side motor	73 €
encimera con peto	worktop with splash-back	0 €
set 4 ruedas	set 4 wheels	98 €
set 6 ruedas	set 6 wheels	146 €
respaldo inox	SS rear side	consultar
230V 60Hz / 115V 60Hz	230V 60Hz / 115V 60Hz	consultar
APCC	HACCP	consultar



Mesa fría GN 2/1 y GN 1/1, refrigeración BAJO COCINA

GN 2/1 & GN 1/1 chiller counter UNDER BROILER



KBR-47 2.923 €



KBR-65 4.037 €



KBR-83 4.906 €

mod.	rango range °C	largo length (mm)	alto height (mm)	fondo depth (mm)	volumen capacity (L)	voltaje voltage	refrigerante refrigerant	potencia frig. frig. power W	potencia power W	CCE EEC 2015/1094 EN16825	clase climate 2015/1094 EN16825
KBR-47	-2°C +8°C	1210	600	700	169	230V-50Hz	R134a*	304	314	-	5 40°C 40%
							R290	502	250	D	5 40°C 40%
KBR-65	-2°C +8°C	1660	600	700	264	230V-50Hz	R134a*	304	314	-	5 40°C 40%
							R290	502	259	D	5 40°C 40%
KBR-83	-2°C +8°C	2110	600	700	359	230V-50Hz	R134a*	304	314	-	5 40°C 40%
							R290	502	264	D	5 40°C 40%

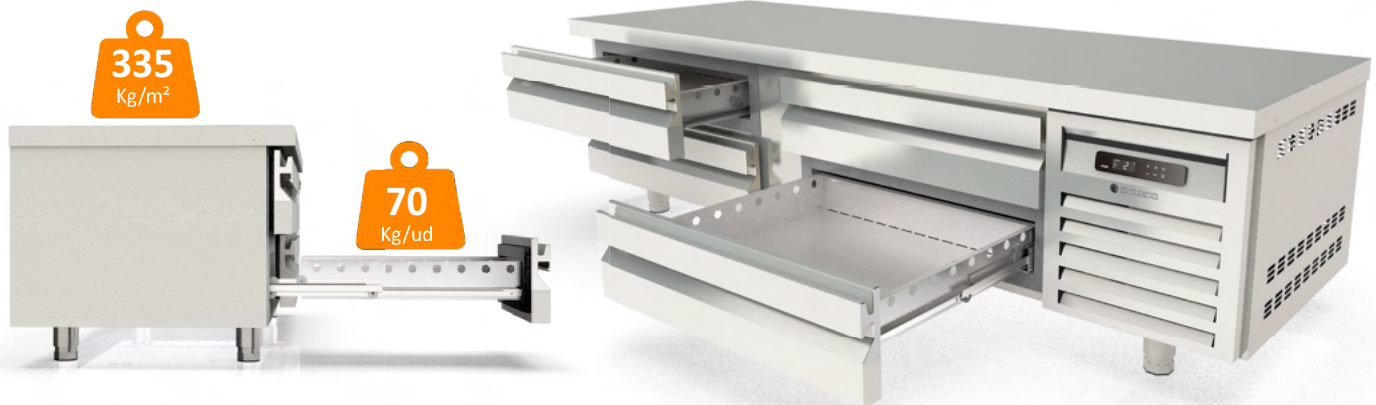
* ver pag 13- see pag 13

Características técnicas y constructivas sujetas a variación sin previo aviso.

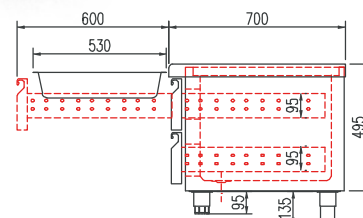
We reserve the right to change specifications without prior notice.

- Exterior en acero inox AISI-304, excepto el respaldo y fondo
- Interior en acero inox AISI-304, con aristas curvas y fondo embutido
- Cajoneras refrigeradas inox desmontables sobre guías inox telescópicas, sistema auto-cierre de serie
- Encimera de acero inox AISI-304 con frente recto (opcional con peto sanitario 100 mm)
- Posibilidad de fabricar encimera especial a medida
- Pies en tubo de acero inox ajustables en altura 95- 135 mm
- Unidad condensadora ventilada y extraíble
- Evaporador sistema tiro forzado, con recubrimiento epoxi anticorrosión
- Evaporación automática del agua de descarche
- Aislamiento de poliuretano inyectado, densidad 40 Kg/m³, cero GWP y cero efecto ODP
- Control digital de temperatura, descarches optimizados, alarma por alta temperatura de condensación. Eficiente gestión del consumo de energía
- Condiciones de trabajo a 40°C 40% ambiente

- AISI-304 stainless steel exterior, except rear side and base
- AISI-304 stainless steel interior, stamped bottom and rounded corners
- Stainless steel drawers with telescopic stainless steel slides for complete opening, self-closing system as standard
- AISI-304 stainless steel worktop, with 90° front (optional with 100 mm sanitary upstand)
- Worktop can be customized on demand
- AISI-304 adjustable legs, 95 to 135 mm
- Removable and fan assisted condenser unit
- Fan assisted evaporator, with epoxi anticorrosion coating.
- Automatic evaporation of defrost water
- 40 Kg/m³ density polyurethane insulation, zero GWP and zero ODP effect
- Digital temperature control, optimized defrost, high-temperature condensation alarm. Efficient management of energy consumption
- Operating 40°C 40% ambient



OPCIONES	OPTIONS	€
motor lado izquierdo	left side motor	73 €
encimera con peto	worktop with splash-back	0 €
set 4 ruedas	set 4 wheels	98 €
set 6 ruedas	set 6 wheels	146 €
respaldo inox	SS rear side	consultar
230V 60Hz / 115V 60Hz	230V 60Hz / 115V 60Hz	consultar
APPCC	HACCP	consultar





MFB-135 2.535 €



MFB-180 3.110 €



MFB-225 3.790 €



MFB-270 4.785 €



MFB-135-C 2.775 €



MFB-180-C 3.590 €



MFB-225-C 4.510 €



MFB-270-C 5.745 €



MFB-135-CC 3.015 €

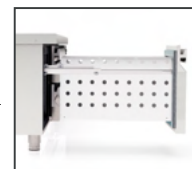


MFB-180-CC 3.830 €



MFB-225-CC 4.750 €

 Cambio cajones
 2x1/3 a 1x2/3
 mismo precio

 Change 2x1/3 drawers for
 1x2/3, same price


mod.	rango range °C	largo length (mm)	alto height (mm)	fondo depth (mm)	estantes shelves GN 1/1	pares guías slides sets	volumen capacity (L)	voltaje voltage	refrigerante refrigerant	potencia frig. frig. power W	potencia power W	CCE EEC 2015/1094 EN16825	clase climate 2015/1094 EN16825
MFB-135	-2°C +8°C	1345	600	700	2	2	169	230V-50Hz	R134a* R290	178 502	207 218	- B	5 5
MFB-180	-2°C +8°C	1795	600	700	3	3	264	230V-50Hz	R134a* R290	245 502	253 218	- B	5 5
MFB-225	-2°C +8°C	2245	600	700	4	4	359	230V-50Hz	R134a* R290	304 845	293 340	- C	5 5
MFB-270	-2°C +8°C	2695	600	700	5	5	454	230V-50Hz	R134a* R290	304 845	293 355	- C	5 5
MFB-135-C	-2°C +8°C	1345	600	700	1	1	169	230V-50Hz	R134a* R290	178 502	211 218	- B	5 5
MFB-180-C	-2°C +8°C	1795	600	700	1	1	264	230V-50Hz	R134a* R290	245 502	253 218	- C	5 5
MFB-225-C	-2°C +8°C	2245	600	700	1	1	359	230V-50Hz	R134a* R290	304 845	293 340	- D	5 5
MFB-135-CC	-2°C +8°C	1345	600	700	0	0	169	230V-50Hz	R134a* R290	304 502	314 277	- D	5 5
MFB-180-CC	-2°C +8°C	1795	600	700	0	0	264	230V-50Hz	R134a* R290	485 845	503 490	- D	5 5
MFB-225-CC	-2°C +8°C	2245	600	700	0	0	359	230V-50Hz	R134a* R290	485 845	503 490	- E	5 5

* ver pag 13- see pag 13

Características técnicas y constructivas sujetas a variación sin previo aviso.

- **MFB** dotación de puertas
- **MFB-C** dotación de cajoneras dobles + una puerta
- **MFB-CC** dotación de cajoneras dobles + evaporadores centrales
- Exterior en acero inox AISI-304, excepto el respaldo y fondo
- Interior en acero inox AISI-304, con aristas curvas y fondo embutido
- Puertas de apertura reversible, con sistema de cierre automático y burlete magnético (permanece abierta al superar los 90° de apertura)
- Cajoneras refrigeradas inox desmontables sobre guías inox telescópicas, sistema autocierre de serie
- Encimera de acero inox AISI-304 con frente recto (opcional con peto sanitario 100 mm)
- Estantes interiores GN 1/1 de alambre en acero plastificado, regulables en altura
- Pies en tubo de acero inox ajustables en altura 95- 135 mm
- Unidad condensadora ventilada y extraíble
- Evaporador sistema tiro forzado, con recubrimiento epoxi anticorrosión
- Evaporación automática del agua de descarche
- Aislamiento de poliuretano inyectado, densidad 40 Kg/m³, cero efectos ODP y GWP
- Control digital de temperatura, descarches optimizados, alarma por alta temperatura de condensación. Eficiente gestión del consumo de energía
- Condiciones de trabajo a 40°C ambiente

We reserve the right to change specifications without prior notice.

- **MFB** doors as standard
- **MFB-C** double drawers sets + one door as standard
- **MFB-CC** double drawers sets + evaporators between drawers
- AISI-304 stainless steel exterior, except rear side and base
- AISI-304 stainless steel interior, stamped bottom and rounded corners
- Doors with self closing system, blocked opening, magnetic gasket and possibility of changing the opening sense
- Stainless steel drawers with telescopic stainless steel slides for complete opening, soft-closing system as standard
- AISI-304 stainless steel worktop, with 90° front (optional with 100 mm sanitary upstand)
- GN 1/1 shelves made of plasticized steel wire, height adjustable
- AISI-304 adjustable legs, 95 to 135 mm
- Removable and fan assisted condenser unit
- Fan assisted evaporator, with epoxi anticorrosion coating.
- Automatic evaporation of defrost water
- 40 Kg/m³ density polyurethane insulation, zero ODP and GWP
- Digital temperature control, optimized defrost, high-temperature condensation alarm. Efficient management of energy consumption
- Operating 40°C ambient

OPCIONES	OPTIONS	€
cambio cajonera 2x1/3 a 1x2/3	change drawers 2x1/3 to 1x2/3	0 €
parrilla adicional GN-1/1	additional shelf GN-1/1	31 €
set adicional guías GN-1/1	additional set GN-1/1 slides	30 €
cerradura puerta inox	SS door lock	25 €
motor lado izquierdo	left side motor	73 €
encimera con peto	worktop with splash-back	0 €
set 4 ruedas	set 4 wheels	98 €
set 6 ruedas	set 6 wheels	146 €
respaldo inox	SS rear side	consultar
230V 60Hz / 115V 60Hz	230V 60Hz / 115V 60Hz	consultar
versiones -20°C 15°C	-20°C 15°C models	consultar


 335
 Kg/m²


Mesa fría GN 1/1, refrigeración BAJO COCINA

GN 1/1 chiller counter UNDER BROILER



MFBP-105 1.950 €



MFBP-150 2.445 €



MFBP-195 3.065 €



MFBP-105-C 2.185 €



MFBP-150-C 2.926 €



MFBP-195-C 3.785 €



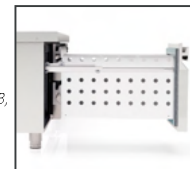
MFBP-105-CC 2.425 €



MFBP-150-CC 3.165 €

Cambio cajones 2x1/3 a 1x2/3 mismo precio

Change 2x1/3 drawers for 1x2/3, same price



mod.	rango range °C	largo length (mm)	alto height (mm)	fondo depth (mm)	estantes shelves GN 1/1	pares guías slides sets	volumen capacity (L)	voltaje voltage	potencia frig. frig. power
MFBP-105	-2°C +8°C	1045	600	700	2	2	169	230V-50Hz	178
MFBP-150	-2°C +8°C	1495	600	700	3	3	264	230V-50Hz	245
MFBP-195	-2°C +8°C	1945	600	700	4	4	359	230V-50Hz	304
MFBP-105-C	-2°C +8°C	1045	600	700	1	1	169	230V-50Hz	178
MFBP-150-C	-2°C +8°C	1495	600	700	1	1	264	230V-50Hz	245
MFBP-195-C	-2°C +8°C	1945	600	700	1	1	359	230V-50Hz	304
MFBP-105-CC	-2°C +8°C	1045	600	700	0	0	169	230V-50Hz	304
MFBP-150-CC	-2°C +8°C	1495	600	700	0	0	264	230V-50Hz	485

Características técnicas y constructivas sujetas a variación sin previo aviso.

We reserve the right to change specifications without prior notice.

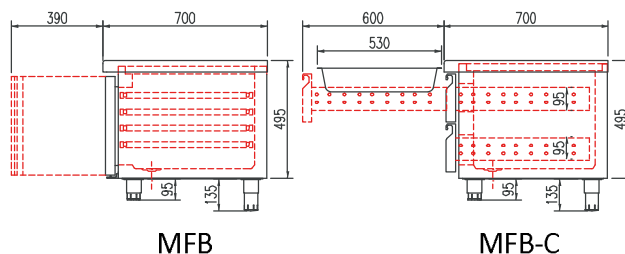
- MFBP dotación de puertas
- MFBP-C dotación de cajoneras dobles + una puerta
- MFBP-CC dotación de cajoneras dobles + evaporadores centrales

- MFBP doors as standard
- MFBP-C double drawers sets + one door as standard
- MFBP-CC double drawers sets + evaporators between drawers

- Exterior en acero inox AISI-304, excepto el respaldo y fondo
- Interior en acero inox AISI-304, con aristas curvas y fondo embutido
- Puertas de apertura reversible, con sistema de cierre automático y burlete magnético (permanece abierta al superar los 90° de apertura)
- Cajoneras refrigeradas inox desmontables sobre guías inox telescópicas, sistema autocierre de serie
- Encimera de acero inox AISI-304 con frente recto (opcional con peto sanitario 100 mm)
- Estantes interiores GN 1/1 de alambre en acero plastificado, regulables en altura
- Pies en tubo de acero inox ajustables en altura 95- 135 mm
- Unidad condensadora **NO INCLUIDA**
- Control de expansión de refrigerante **NO INCLUIDO**
- Rendimiento del evaporador con $\Delta t=12^{\circ}\text{C}$
- Evaporador sistema tiro forzado, con recubrimiento epoxi anticorrosión
- Evaporación automática del agua de descarche, opcional
- Aislamiento de poliuretano inyectado, densidad 40 Kg/m³, cero efectos ODP y GWP
- Control digital de temperatura, descarches optimizados, alarma por alta temperatura de condensación. Eficiente gestión del consumo de energía
- Condiciones de trabajo a 40°C ambiente

- AISI-304 stainless steel exterior, except rear side and base
- AISI-304 stainless steel interior, stamped bottom and rounded corners
- Doors with self closing system, blocked opening, magnetic gasket and possibility of changing the opening sense
- Stainless steel drawers with telescopic stainless steel slides for complete opening, soft-closing system as standard
- AISI-304 stainless steel worktop, with 90° front (optional with 100 mm sanitary upstand)
- GN 1/1 shelves made of plasticized steel wire, height adjustable
- AISI-304 adjustable legs, 95 to 135 mm
- Condenser unit **NOT INCLUDED**
- Refrigerant expansion control, **NOT INCLUDED**
- Performance of the evaporator with $\Delta t= 12^{\circ}\text{C}$
- Fan assisted evaporator, with epoxi anticorrosion coating.
- Automatic evaporation of defrost water on demand
- 40 Kg/m³ density polyurethane insulation, zero ODP and GWP
- Digital temperature control, optimized defrost, high-temperature condensation alarm. Efficient management of energy consumption
- Operating 40°C ambient

OPCIONES		€
cambio cajonera 2x1/3 a 1x2/3	change drawers 2x1/3 to 1x2/3	0 €
parrilla adicional GN-1/1	additional shelf GN-1/1	28 €
set adicional guías GN-1/1	additional set GN-1/1 slides	30 €
cerradura puerta inox	SS door lock	25 €
conexiones lado izquierdo	left side connections	73 €
encimera con peto	worktop with splash-back	0 €
set 4 ruedas	set 4 wheels	98 €
set 6 ruedas	set 6 wheels	146 €
respaldo inox	SS rear side	consultar
230V 60Hz / 115V 60Hz	230V 60Hz / 115V 60Hz	consultar
evaporación automática	automatic evaporation	180 €
versiones -20°C 15°C	-20°C 15°C models	consultar





MRP-150	2.882 €
MCP-150	3.574 €



MRP-200	3.446 €
MCP-200	4.184 €



MRP-250	4.156 €
---------	---------



MRPV-150	3.294 €
MCPV-150	4.005 €



MRPV-200	4.046 €
MCPV-200	4.806 €



MRPV-250	4.902 €
MCPV-250	5.351 €

mod.	rango range °C	largo length (mm)	alto height (mm)	fondo depth (mm)	estantes shelves 40x60	pares guías slides sets	volumen capacity (L)	voltaje voltage	refrigerante refrigerant	potencia frig. frig. power W	potencia power W	CCE EEC 2015/1094 EN16825	clase climate 2015/1094 EN16825
MRP-150	-2°C +8°C	1495	850	800	0	9	362	230V-50Hz	R134a*	178	211	-	5 40°C 40%
									R290	502	235	A	5 40°C 40%
MRP-200	-2°C +8°C	2020	850	800	0	14	562	230V-50Hz	R134a*	245	249	-	5 40°C 40%
									R290	502	238	A	5 40°C 40%
MRP-250	-2°C +8°C	2545	850	800	0	19	761	230V-50Hz	R134a*	304	289	-	5 40°C 40%
									R290	845	370	B	5 40°C 40%
MRPV-150	-2°C +8°C	1495	850	800	0	9	362	230V-50Hz	R134a*	304	295	-	4 30°C 55%
									R290	502	244	C	4 30°C 55%
MRPV-200	-2°C +8°C	2020	850	800	0	14	562	230V-50Hz	R134a*	304	302	-	4 30°C 55%
									R290	502	251	C	4 30°C 55%
MRPV-250	-2°C +8°C	2545	850	800	0	19	761	230V-50Hz	R134a*	485	446	-	4 30°C 55%
									R290	845	358	D	4 30°C 55%
MCP-150	-20°C -15°C	1495	850	800	0	9	362	230V-50Hz	R290	606	535	E	5 40°C 40%
									R449A*	353	552	-	4 30°C 55%
									R290	606	556	E	4 30°C 55%
MCP-200	-20°C -15°C	2020	850	800	0	14	562	230V-50Hz	R449A*	452	610	-	4 30°C 55%
									R290	606	544	E	4 30°C 55%
									R449A*	353	518	-	4 30°C 55%
MCPV-150	-20°C -15°C	1495	850	800	0	9	362	230V-50Hz	R290	606	569	E	4 30°C 55%
									R449A*	452	681	-	4 30°C 55%
									R449A*	452	681	-	4 30°C 55%

* ver pag 13- see pag 13

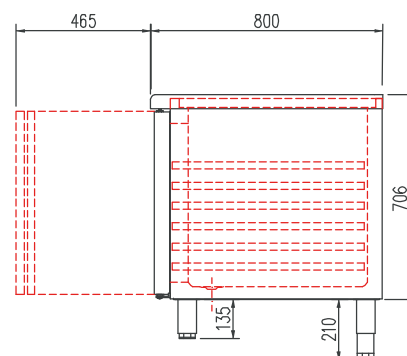
Características técnicas y constructivas sujetas a variación sin previo aviso.

- Exterior en acero inox AISI-304, excepto el respaldo y fondo
- Interior en acero inox AISI-304, con aristas curvas y fondo embutido
- Puertas de apertura reversible, con sistema de cierre automático y burlete magnético (permanece abierta al superar los 90° de apertura)
- Contrapuerta inox embutida
- Encimera de acero inox AISI-304 con frente recto (opcional con peto)
- Pies en tubo de acero inox ajustables en altura 135- 210 mm
- Unidad condensadora ventilada y extraíble
- Evaporador sistema tiro forzado, con recubrimiento epoxi anticorrosión
- Evaporación automática del agua de descarche
- Aislamiento de poliuretano inyectado, 40 Kg/m³, cero efectos ODP y GWP
- Control digital de temperatura, descarches optimizados, alarma por alta temperatura de condensación. Eficiente gestión del consumo de energía
- Temperatura ambiente de trabajo: **MRP / MCP 40°C**
MRPV / MCPV 32°C

We reserve the right to change specifications without prior notice.

- AISI-304 stainless steel exterior, except rear side and base
- AISI-304 stainless steel interior, stamped bottom and rounded corners
- Doors with self closing system, blocked opening, magnetic gasket and possibility of changing the opening sense
- Inner side of doors by stamped steel
- AISI-304 stainless steel worktop, with 90° front (optional with upstand)
- AISI -304 adjustable legs, 135 to 210 mm
- Removable and fan assisted condenser unit
- Fan assisted evaporator, with epoxi anticorrosion coating.
- Automatic evaporation of defrost water
- 40 Kg/m³ density polyurethane insulation, zero ODP and GWP
- Digital temperature control, optimized defrost, high-temperature condensation alarm. Efficient management of energy consumption
- Operating ambient temperature: **MRP / MCP 40°C**
MRPV / MCPV 32°C

OPCIONES	OPTIONS	€
parrilla suplemento	shelf supplement	28 €
parrilla 60x40	shelf 60x40	28 €
set adicional guías 60x40	additional set sldies 60x40	24 €
cerradura puerta inox	SS door lock	25 €
cerradura puerta cristal	glass door lock	61 €
motor lado izquierdo	left side motor	73 €
encimera con peto	worktop with splash-back	0 €
set 4 ruedas	set 4 wheels	98 €
set 6 ruedas	set 6 wheels	146 €
tropicalizado 43°C	tropicalized 43 °C	consultar
230V 60Hz / 115V 60Hz	230V 60Hz / 115V 60Hz	consultar
respaldo inox	SS rear side	consultar
encimera de granito	granite countertop	consultar
exterior color blanco	white exterior	consultar
APPCC	HACCP	consultar





Serigrafiado perimetral
Perimetral serigraphy

MRPV-250



MRP-200
exterior blanco opcional
option white exterior

Encimera granito opcional
Optional granite worktop



Cerradura opcional
Optional lock



Encimera con peto y rueda opcionales
Optional castors and splashback





MRPP-120	2.157 €
MCPP-120	2.365 €



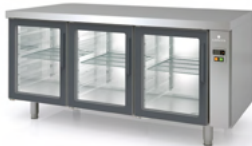
MRPP-170	2.715 €
MCPP-170	2.985 €



MRPP-220	3.279 €
MCPP-220	3.353 €



MRPPV-120	2.491 €
MCPPV-120	2.819 €



MRPPV-170	3.203 €
MCPPV-170	3.644 €



MRPPV-220	3.887 €
MCPPV-220	4.218 €

mod.	rango range °C	largo length (mm)	alto height (mm)	fondo depth (mm)	estantes shelves 40x60	pares guías slides sets	volumen capacity (L)	voltaje voltage	potencia frig. frig. power
MRPP / MRPPV-120	-2°C +8°C	1195	850	800	0	9	255	230V-50Hz	304
MRPP / MRPPV-170	-2°C +8°C	1720	850	800	0	14	399	230V-50Hz	356
MRPP / MRPPV-220	-2°C +8°C	2245	850	800	0	19	543	230V-50Hz	485
MCPP / MCPPV-120	-20°C -15°C	1195	850	800	0	9	255	230V-50Hz	353
MCPP / MCPPV-170	-20°C -15°C	1720	850	800	0	14	399	230V-50Hz	452
MCPP / MCPPV-220	-20°C -15°C	2245	850	800	0	19	543	230V-50Hz	610

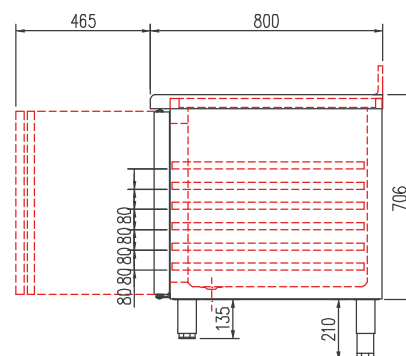
Características técnicas y constructivas sujetas a variación sin previo aviso.

We reserve the right to change specifications without prior notice.

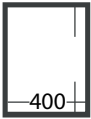
- **MRPP / MCPP** Contrapuerta inox embutida
- **MRPPV / MCPPV** doble cristal + LEDs
- Exterior en acero inox AISI-304, excepto el respaldo y fondo
- Interior en acero inox AISI-304, con aristas curvas y fondo embutido
- Puertas de apertura reversible, con sistema de cierre automático y burlete magnético (permanece abierta al superar los 90° de apertura)
- Encimera de acero inox AISI-304 con frente recto (Opcional con peto sanitario 100 mm)
- Interior con guías de acero inox, regulables en altura para parrillas, bandejas o contenedores 60x40
- Pies en tubo de acero inox ajustables en altura 135- 210 mm
- Evaporador sistema tiro forzado, con recubrimiento epoxi anticorrosión
- Aislamiento de poliuretano inyectado, densidad 40 Kg/m³, cero efectos ODP y GWP
- Control digital de temperatura, descarches optimizados, alarma por alta temperatura de condensación (MRPP MCPP). Eficiente gestión del consumo de energía
- Unidad condensadora **NO INCLUIDA**
- Control de expansión de refrigerante **NO INCLUIDO**
- Rendimiento del evaporador con $\Delta t=12^{\circ}\text{C}$
- Condiciones de trabajo: **MRPP / MCPP** 40°C ambiente
MRPPV / MCPPV 32°C ambiente

- **MRPP / MCPP** inner side of doors by stamped steel
- **MRPPV / MCPPV** double glazed doors + LEDs
- AISI-304 stainless steel exterior, except rear side and base
- AISI-304 stainless steel interior, stamped bottom and rounded corners
- Doors with self closing system, blocked opening, magnetic gasket and possibility of changing the opening sense
- AISI-304 stainless steel worktop, with 90° front (optional with 100 mm sanitary upstand)
- Capacity for 60x40 shelves, containers or trays by stainless steel slides, height adjustable
- AISI-304 adjustable legs, 135 to 210 mm
- Fan assisted evaporator, with epoxi anticorrosion coating.
- 40 Kg/m³ density polyurethane insulation, zero ODP and GWP
- Digital temperature control, optimized defrost, high-temperature condensation alarm (MRPP MCPP). Efficient management of energy consumption
- Condenser unit **NOT INCLUDED**
- Refrigerant expansion control, **NOT INCLUDED**
- Performance of the evaporator with $\Delta t=12^{\circ}\text{C}$
- Operating: **MRPP / MCPP** 40°C ambient
MRPPV / MCPPV 32°C ambient

OPCIONES	OPTIONS	€
parrilla suplemento	shelf supplement	28 €
parrilla 60x40	shelf 60x40	28 €
set adicional guías 60x40	additional set slides 60x40	24 €
cerradura puerta inox	SS door lock	25 €
cerradura puerta cristal	glass door lock	61 €
conexiones lado izquierdo	left side connections	73 €
encimera con peto	worktop with splash-back	0 €
set 4 ruedas	set 4 wheels	98 €
set 6 ruedas	set 6 wheels	146 €
tropicalizado 43°C	tropicalized 43 °C	consultar
230V 60Hz / 115V 60Hz	230V 60Hz / 115V 60Hz	consultar
respaldo inox	SS rear side	consultar
encimera de granito	granite countertop	consultar
exterior color blanco	white exterior	consultar
evaporación automática	automatic evaporation	180 €
APCC	HACCP	consultar



Mesa fría 60x40, refrigeración y congelados PRE-INSTALACION
60x40 chiller and freezer counter for remote condenser unit



MRPP-220



MRPPV-220

Serigrafiado perimetral
Perimetral serigraphy

